

# 古くなった水道管を新しくしています

## 上下水道局

問 水道建設課 ☎ 26-1628

### ～ 水道管の取り替え工事の流れ ～

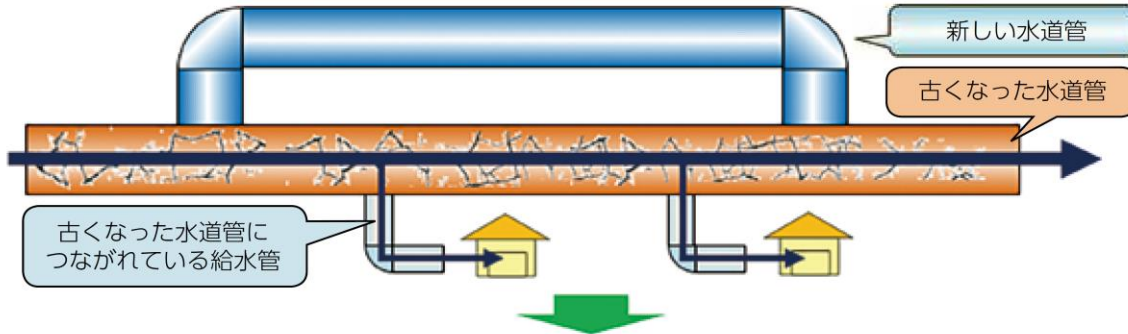
市内の道路の下には約1,400kmの水道管が埋められており、近年は、年間当たり13km程度のペースで古くなった水道管を地震に強い水道管に取り替えています。

水道管の工事の際には、付近で交通規制や断水になることがあります。ご迷惑をお掛けしますが、ご協力をお願いします。



水道管取り替え工事の様子

- 1 古くなった水道管の近くに、新しい水道管を埋めます。



- 2 ご家庭の給水管を新しい水道管につなぎ直し、新しい水道管から水道水を送ります。つなぎ直すときに、一時的に断水します。

