



入船山記念館
Irifuneyama Memorial Museum



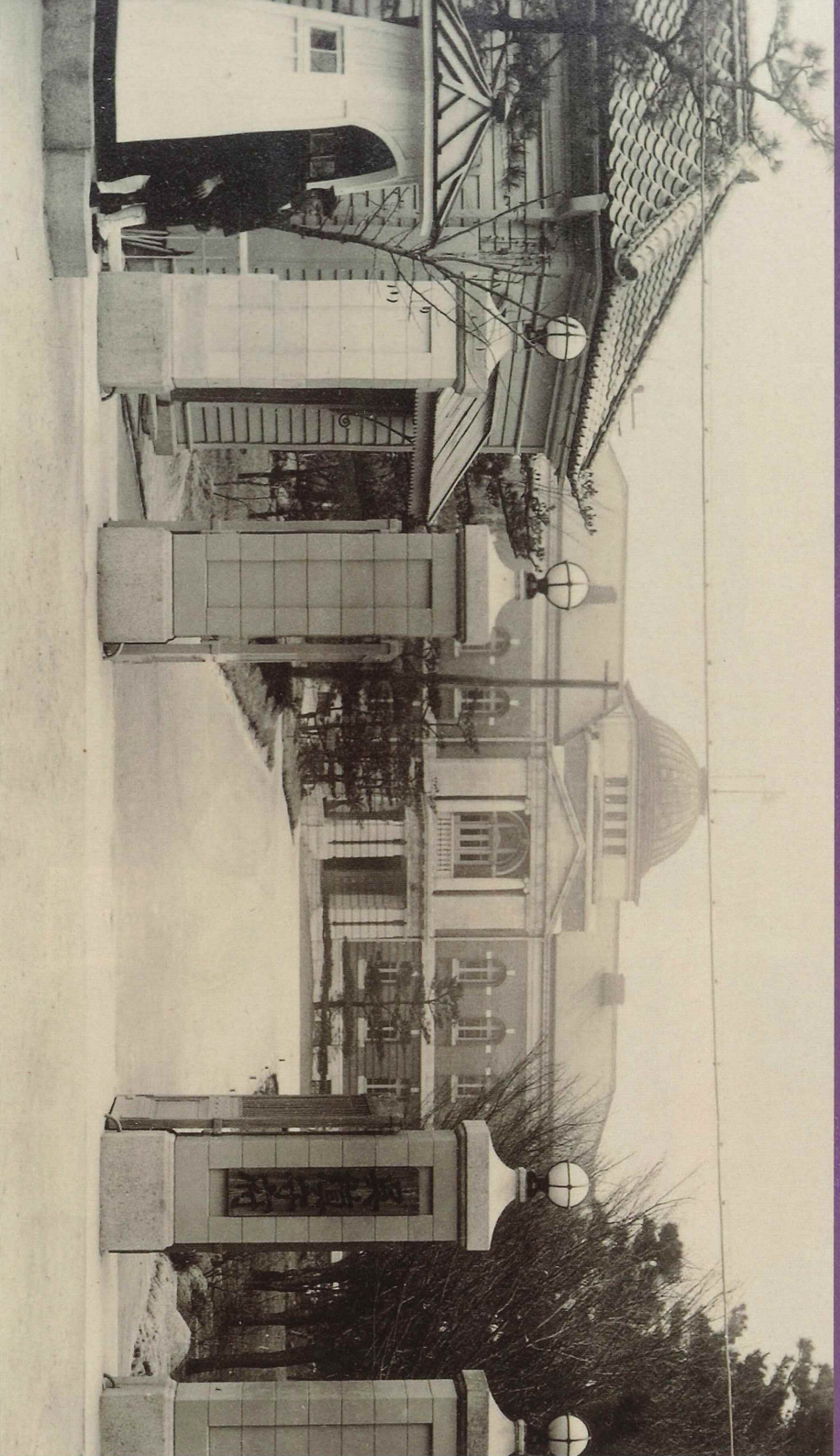
鎮守府と呉

— 地域と海軍 —

Naval Station and Kure - Local Community and Navy from the Historic Connection -

会期：令和5年 9月6日(水)～令和6年 3月31日(日)

会場：呉市入船山記念館 歴史民俗資料館展示室



海軍と呉との関係は、鎮守府候補地の調査を行うために海軍が測量を実施した明治16(1883)年にはじまります。以後、軍備拡張とともに海軍の町として活況を呈し、昭和20(1945)年に呉鎮守府が閉庁するまで、海軍と呉は密接に関わってきました。

本企画展では、入船山記念館所蔵資料を中心に、海軍と呉との関係性について紹介します。

呉工廠への通勤風景



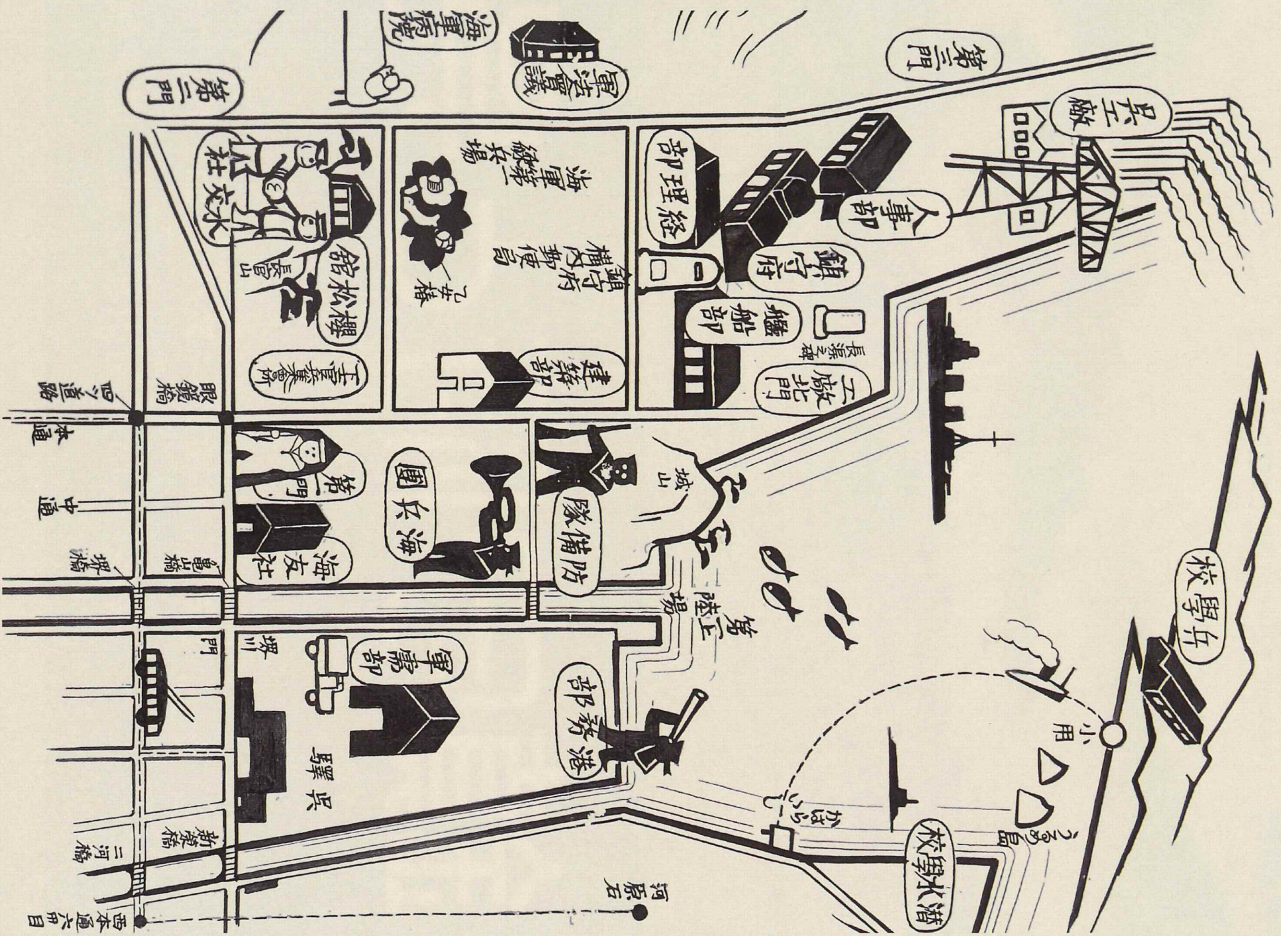
昭和初期の本通り



中通りの劇場「地球館」



所蔵：呉市文化スポーツ部文化振興課



【呉軍港案内】より呉軍港パノラマ

国防と産業大博覧会



入船山記念館

Irifuneyama Memorial Museum

〒737-0028 広島県呉市幸町4番6号

TEL 0823-21-1037

<https://irifuneyama.com/>



開館時間 9:00-17:00 (入館は16:30まで)

観覧料 一般 250(200)円/高校生 150(120)円/小・中学生 100(80)円

※()は団体または、当日の大和ミュージアムおよび呉市立美術館の観覧券の半券をお持ちの方の料金

※呉市内在住、在学の高校生以下は無料

休館日 毎週火曜日

(ただし祝日・休日の場合はその翌日、12月29日~1月3日)