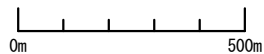
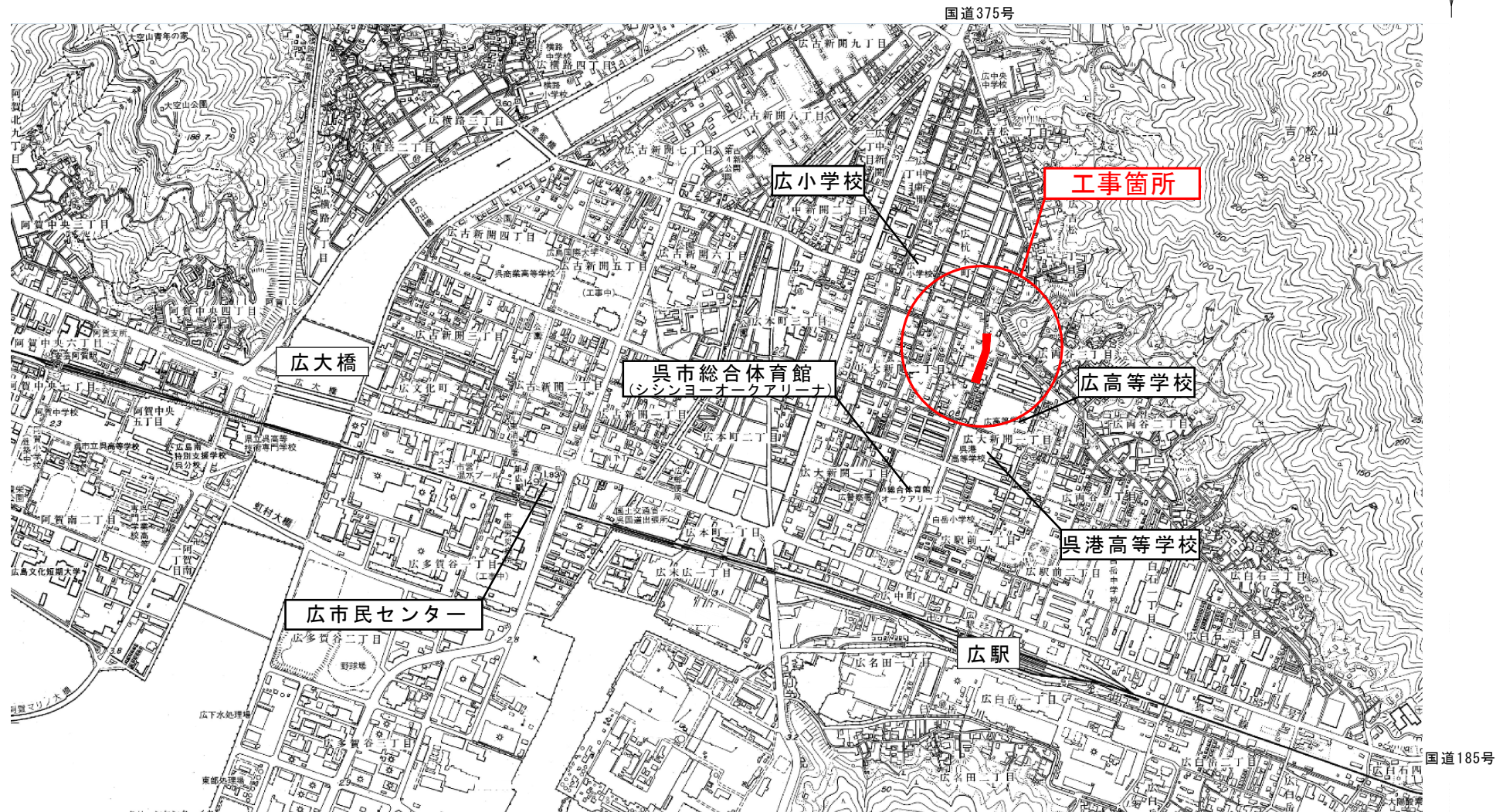
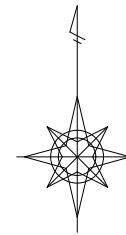


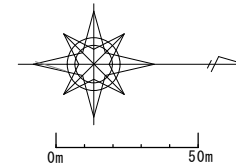
公共工事（土木部）の発注について（報告）

工 事 名	道路改良工事（（都）大新開吉松線）
工 事 場 所	呉市広大新開2丁目地内外
工 事 概 要	工事延長 L=170.9m W=15m 道路土工 一式 擁壁工 一式 カルバート工 一式 排水構造物工 一式 舗装工 一式 道路附属施設工 一式 区画線工 一式 構造物撤去工 一式 仮設工 一式
完 成 期 限	令和6年2月29日
予 定 価 格	99,444,400円
契 約 金 額	90,561,900円
契 約 の 相 手 方	呉市倉橋町9906番地の6 長門大和建设 株式会社 代表取締役 飛原 尊
契 約 方 法	一般競争入札（事後審査方式）
契 約 年 月 日	令和5年3月30日
参 加 業 者 数	3者

位置図



全体平面図



シシヨーオークアリーナ

(都)横路1丁目白石線

(都)大新開吉松線

延長 L=425.0m



シシヨーオークアリーナ前
交差点

工事延長 L=170.9m

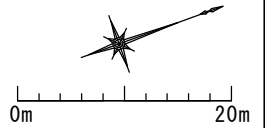
(都)横路4丁目白石線

呉港高等学校

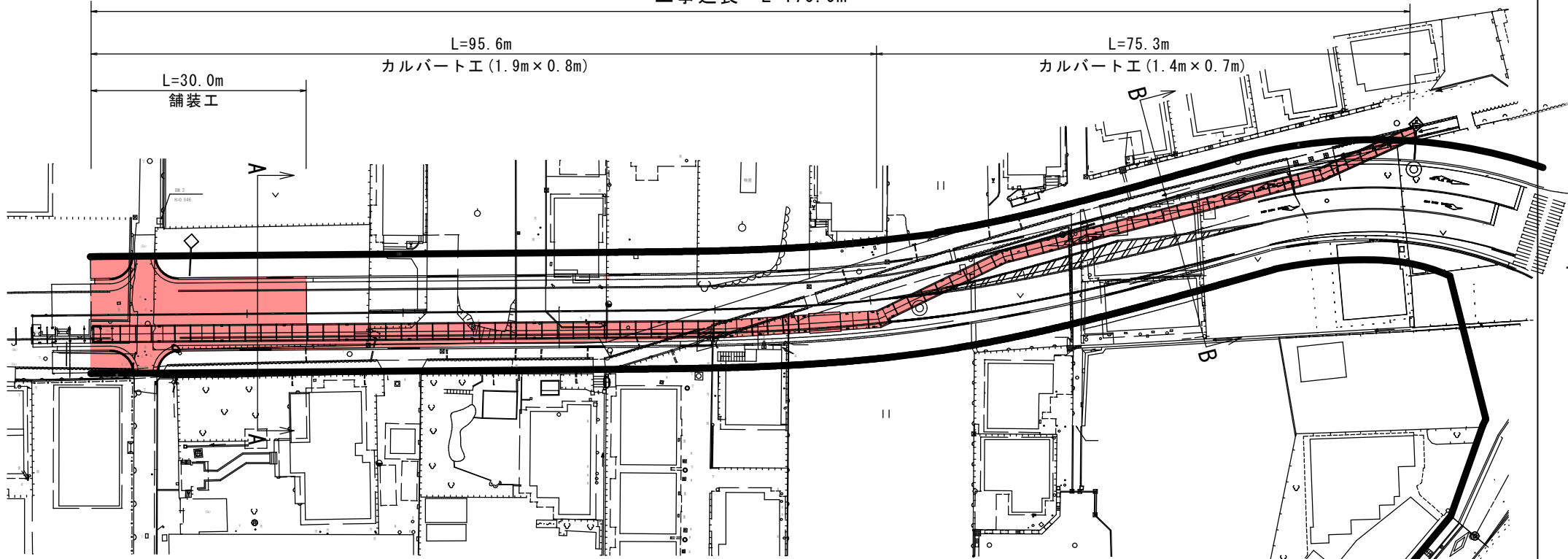
広高等学校

-  . . . 工事箇所
-  . . . 整備済箇所

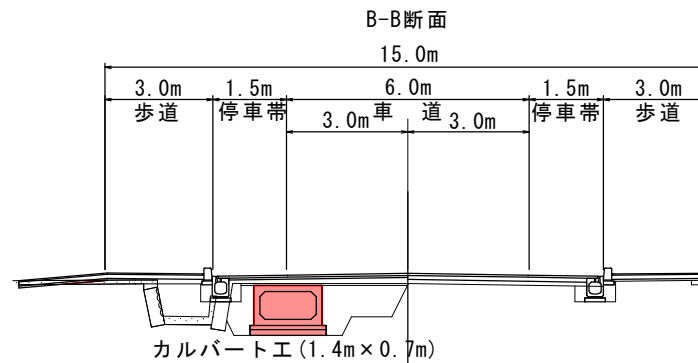
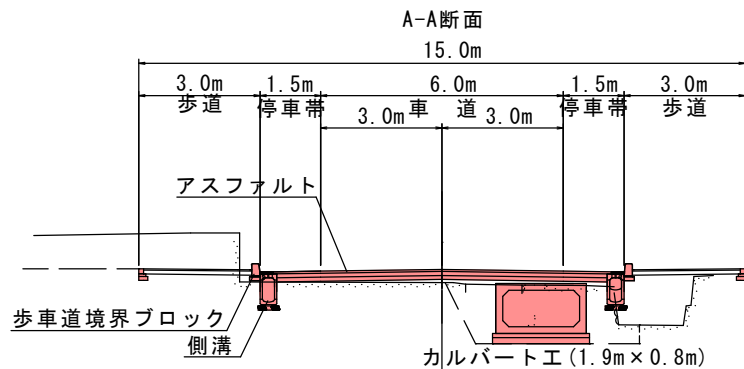
平面図



工事延長 L=170.9m



標準断面図



■■■■ 工事施工範囲