

行政ガイドインデックス



窓口案内

- 50 相談
- 54 公共施設



届出・証明

- 64 戸籍の届出
- 65 住民登録の届出
- 66 住民票の写し・住民票記載事項証明書の交付
- 66 印鑑登録
- 67 戸籍
- 68 マイナンバー(個人番号)カード
- 69 各種証明と手数料
- 69 市民サービスコーナー
- 69 外国人住民の方の手続き
- 70 旅券(パスポート)
- 70 新型コロナワクチン接種証明書



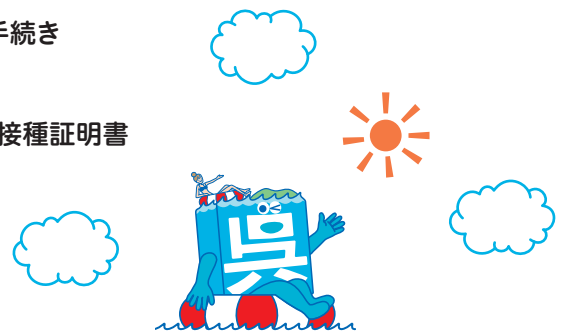
税金

- 71 市民税
- 71 軽自動車税(種別割)
- 72 資産税
- 73 市税の証明
- 73 市税の納付方法



保険・年金

- 74 国民健康保険
- 76 後期高齢者医療制度
- 78 国民年金
- 80 介護保険





福祉

- 85 高齢者福祉
- 90 障害者福祉
- 92 生活支援
- 92 複雑化した福祉課題



健康・医療

- 93 保健
- 96 あなたのそばの医療機関(広告)



子育て・教育

- 98 子育てサポートカレンダー
- 100 母子保健
- 102 子どもの医療
- 102 子育て支援
- 106 子育て施設
- 108 学校



水道・ごみ・環境

- 113 水道
- 115 下水道
- 117 ごみの出し方
- 120 環境



住宅・交通

- 122 土地・建物・住宅など
- 124 交通・安全
- 126 衛生



商工業・農林業

- 127 商業・工業
- 129 農林業



市政・市民活動

- 130 市議会
- 130 市民協働
- 131 広報・広聴



外国人生活ガイド

- 132 外国人生活ガイド
- 134 いろいろな言葉で
見ることができる情報
- 135 多文化共生
- 135 海外都市との交流

