



## 南薫造記念館 企画展 「画中のひと—人物画を中心に—」展の開催について

呉市が生んだ日本近代洋画の巨匠・南薫造(みなみ・くんぞう)。その生家とアトリエが、呉市安浦町で安浦歴史民俗資料館(南薫造記念館)として一般公開されています。このたび、南薫造が描いた肖像画や家族をモデルとした作品のほか、働く人の姿や風景の中の人など様々な人物表現を、油彩画、水彩画、素描など多彩なジャンルで紹介します。

### ■絵の中で永遠に生き続けるひと—描かれた人物の内面世界や心象をも表す描写とは？

人は太古の昔より、人との関わりの中で生きてきました。人は人に関心を持ち、人が人を描く中で多くの物語が生まれてきました。人物表現は、その人の姿を写実的に描くだけでなく、対象表現や空間の描写などによって、人の内面世界や心象表現をも表します。そして、描かれた人々は絵の中で永遠に生き続けるのです。

本展では「肖像画」「群像」「異国の人々」「風景の中の人」の四つのテーマで、様々な人物表現を紹介します。



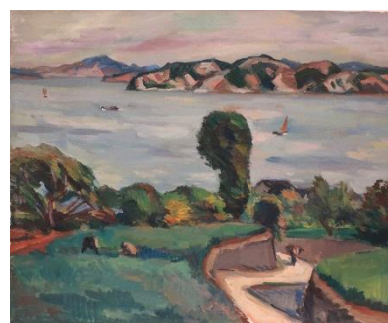
《原田校長先生像》



《広島大本営軍務親裁  
図下絵》



《読書》



《須波風景》

- 1 会 期 令和4年12月10日(土)～令和5年5月21日(日)
- 2 会 場 南薫造記念館(安浦歴史民俗資料館)
- 3 開館時間 9:00～16:30
- 4 展示内容 南薫造 絵画作品 約30点
- 5 観 覧 料 一般200円, 高校生120円, 小中学生80円

(呉市いきいきパス保持者、呉市及び広島中央地域連携中枢都市圏に在住または通学の高校生以下無料)

※本展では開会式は行いません。

※緊急事態宣言等の発出などがありましたら、開始日の変更を行う予定です。



南薫造記念館企画展

# 画中のひと

— 人物画を中心に —



南薫造《裏庭の孫娘》1947年頃

南薫造《広島大本営軍務親裁図下絵》1927年



令和4年12月10日(土)～令和5年5月21日(日)

開館時間…9時～16時30分

休館日…火曜日(12月26日)～1月5日は休館)

観覧料…一般2000(1600)円, 高校生1200(1000)円,

小・中学生800(600)円

\* (一)内は20名以上の団体料金。呉市に在住、または通学する小・中・高校生は無料。  
\* 呉市いきいきパスをお持ちの方、障害者手帳等をお持ちの方は無料(要証明書)。  
\* 広島中央地域連携中枢都市圏(竹原市・東広島市・江田島市・熊野町・海田町・坂町・大崎上島町)に在住する小・中・高校生(通学も含む)は無料。

南薫造記念館

KUNZO MINAMI MEMORIAL MUSEUM

〒737-2519

呉市安浦町内海南2丁目13-10

TEL(0823)84-6421



# 画中のひと

## — 人物画を中心に —

南薫造記念館では、企画展「画中のひと—人物画を中心に—」を開催します。

人は太古の昔より、人との関わりの中で生きてきました。人は人に関心を持ち、人が人を描くなかで多くのストーリーが生まれてきました。人物表現は、その人の姿を写實的に描くだけではなく、対象表現や空間の描写などによって、人の内面世界や心象表現をも表します。そして、描かれた人々は絵の中で永遠に生き続けるのです。

本展では、南薫造が描いた肖像画や家族をモデルとした作品のほか、デッサンや下絵などを通じて、様々な人物表現を紹介します。



1 《読書》1923年



2 《原田校長先生像》  
1914年



3 《まき割り(下絵)》1946年頃



4 《印度人図》1917年

### 南家の教科書 —明治期編—

(開催中) —12月19日(月)

明治検定制度以前の初年教科書、検定教科書等を展示します。

### 南薫造のたしなみ —囲碁、将棋から葉巻まで—

12月21日(水) —2023年6月19日(月)

南が好んだ囲碁や将棋などさまざまな趣味のものを紹介します。

小企画①

### 南家の絵はがきコレクションⅣ

—記念絵はがき特集—

(開催中) —2023年5月15日(月)

戦前に発効された様々な記念絵はがきを展示します。

小企画②

### 画家の自筆原稿を読む③ —東京附近地名とアイヌ語—

(開催中) —2023年2月20日(月)

東京の地名に、アイヌ語の意味と解釈を加えて考察した自筆原稿を紹介。

小企画③

### 画家の自筆原稿を読む④

—金山平三、原田直次郎について—

2023年2月22日(水) —7月24日(月)

## 関連イベント

### ① 創作ワークショップ

「安浦の恵みでお正月の飾りを作ろう」

日時：12月11日(日)①10:30~12:00 ②13:30~15:00

対象：小学生以上(小学生は要保護者同伴)

材料費：300円(入館料が別途必要)

定員：各回とも6名(先着)

### ② ガーデン・コンサート

「春を味わう三味線演奏会」

日時：3月26日(日) 13:30~

出演：本條流本條秀芸會

参加費：無料(入館料が別途必要) 定員：20名(整理券)

### ③ おしゃべり鑑賞ツアー

楽しくお話ししながら、作品を見て回ります。

日時：4月22日(土) 13時30分~

対象：どなたでも(小学生以下は要保護者同伴)

参加費：無料(入館料が別途必要) 定員：10名(先着)

①は12/2(金)まで、③は4/14(金)までに、呉市文化振興課へお電話でお申し込み下さい(0823-25-3462)。②は当日13時より整理券を配布し、多数の場合は抽選となります。

新型コロナウイルス感染拡大防止のため、開催情報等に変更が生じる場合があります。最新情報は呉市文化振興課までお問い合わせ下さい。

### ご利用案内

#### ■車利用の場合

呉市内から国道185号線を竹原方面へ。クレアライン呉ICより約60分。無料駐車場10台有。

#### ■JR利用の場合

JR呉線安浦駅下車、徒歩約900m

## 南薫造記念館

KUNZO MINAMI MEMORIAL MUSEUM

〒737-2519 呉市安浦町内海南2丁目13-10 ☎(0823)84-6421



公式Twitter  
@minami\_kunzo

最新情報配信中!

