

呉市 ため池ハザードマップ

小畑1号池（通称おみ池）

【川尻町川尻小畑 3137-1】

発行：呉市産業部 農林土木課

TEL: 0823-25-3555 制作：令和4年6月

ため池は、豪雨、長雨や大地震などが

原因で決壊する危険性がありますので、

早めの避難を心がけましょう。

【ご覧いただく上での留意事項】

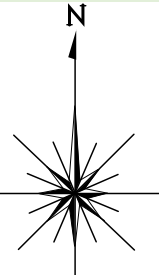
ため池が満水状態のときに、降雨がない状態で堤防が瞬時に決壊するという条件でシミュレーションを行い、浸水が想定される最大の範囲を示しています。

実際には、ため池の水位、決壊の過程、土地利用の状況、決壊時の降雨等により、浸水する区域に差異があります。

また、浸水想定区域内にある避難所に避難する場合は2階以上に避難する等、避難の際には十分注意してください。

【官公庁施設連絡先】

- 川尻市民センター 87-3310
- 呉市役所（代表） 25-3100
（夜間・休日） 25-3590
農林土木課 25-3555

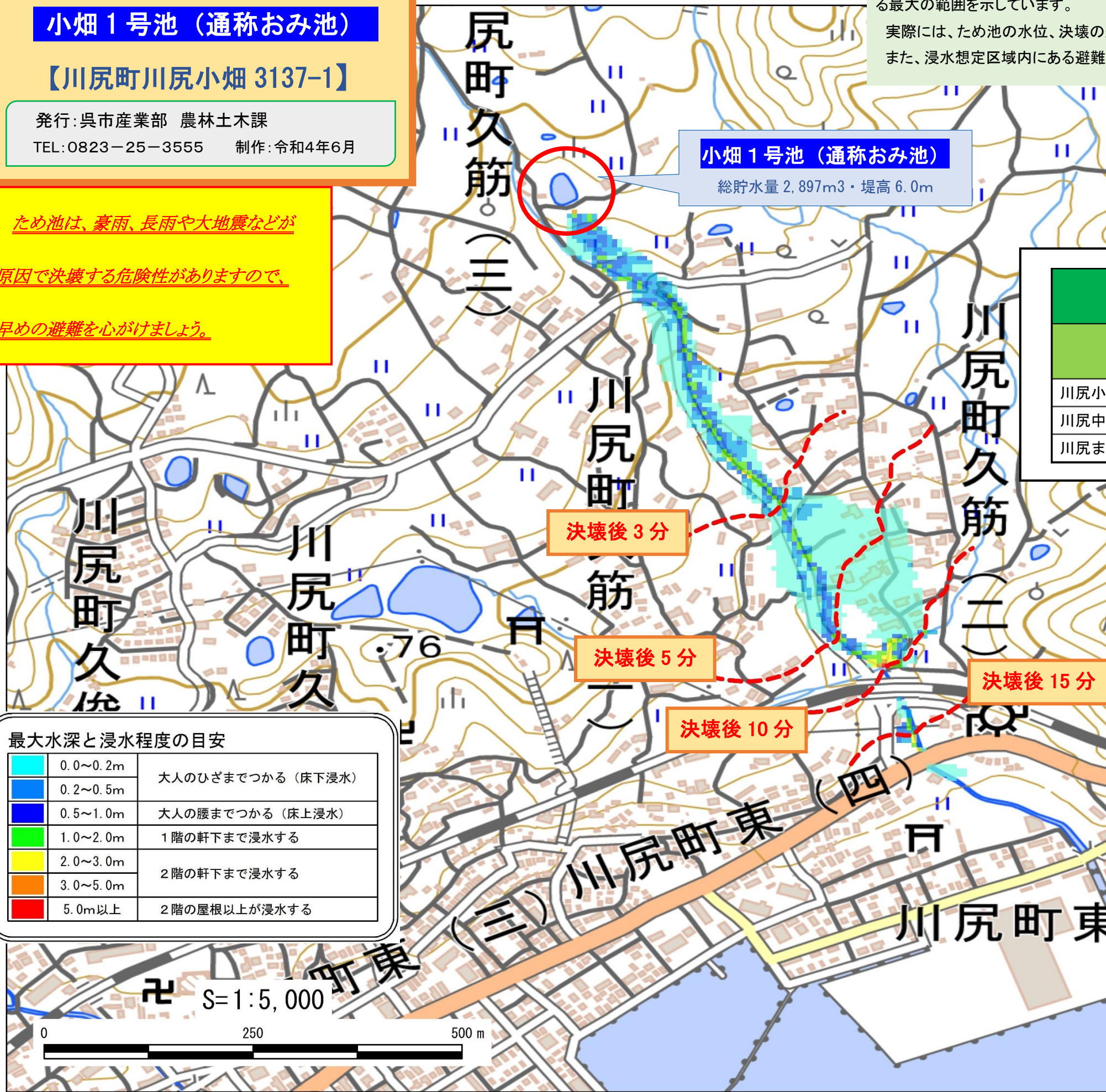


【川尻地区避難所一覧】

～市の職員が開設・運営にあたる避難所～

R3.4月現在

施設名	所在地	R3.4月現在	
		大雨時 開設	地震時 開設
川尻小学校（体育館，教室）	川尻町久俊1丁目5-24	○	○
川尻中学校（体育館，教室）	川尻町西1丁目23-47	○	○
川尻まちづくりセンター	川尻町東1丁目1-21	○	○



最大水深と浸水程度の目安

0.0~0.2m	大人のひざまでつかる（床下浸水）
0.2~0.5m	大人の腰までつかる（床上浸水）
0.5~1.0m	1階の軒下まで浸水する
1.0~2.0m	2階の軒下まで浸水する
2.0~3.0m	2階の屋根以上が浸水する
3.0~5.0m	
5.0m以上	



凡例：● 避難所

S=1:5,000

