

# 呉市 ため池ハザードマップ

## 渡川新池

【郷原町東渡川 6341、6342】

発行：呉市産業部 農林土木課

TEL: 0823-25-3555 制作：令和4年6月

### 【ご覧いただく上での留意事項】

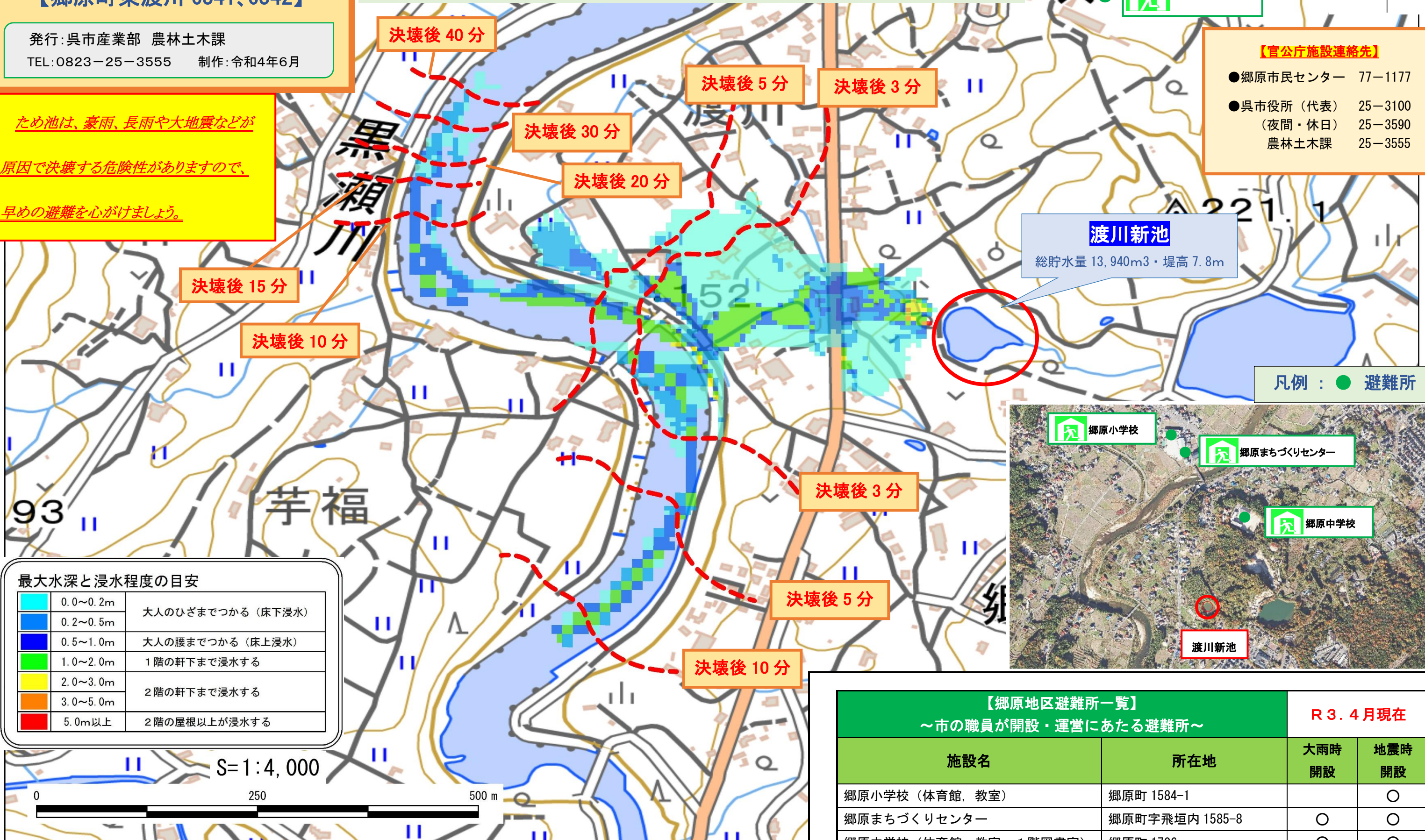
ため池が満水状態のときに、降雨がない状況で堤防が瞬時に決壊するという条件でシミュレーションを行い、浸水が想定される最大の範囲を示しています。

実際には、ため池の水位、決壊の過程、土地利用の状況、決壊時の降雨等により、浸水する区域に差異があります。また、浸水想定区域内にある避難所に避難する場合は2階以上に避難する等、避難の際には十分注意してください。

ため池は、豪雨、長雨や大地震などが原因で決壊する危険性がありますので、早めの避難を心がけましょう。

### 【官公庁施設連絡先】

- 郷原市民センター 77-1177
- 呉市役所（代表） 25-3100  
（夜間・休日） 25-3590  
農林土木課 25-3555

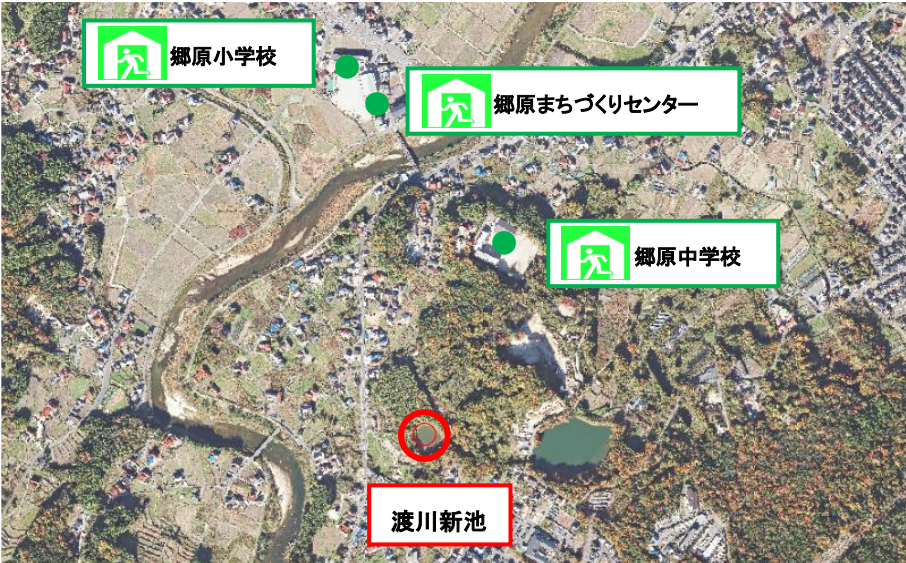


**渡川新池**  
総貯水量 13,940m<sup>3</sup>・堤高 7.8m

凡例：● 避難所

最大水深と浸水程度の目安

0.0~0.2m	大人のひざまでつかる（床下浸水）
0.2~0.5m	大人の腰までつかる（床上浸水）
0.5~1.0m	1階の軒下まで浸水する
1.0~2.0m	2階の軒下まで浸水する
2.0~3.0m	2階の屋根以上が浸水する
3.0~5.0m	
5.0m以上	



【郷原地区避難所一覧】  
～市の職員が開設・運営にあたる避難所～

施設名	所在地	R3.4月現在	
		大雨時 開設	地震時 開設
郷原小学校（体育館，教室）	郷原町 1584-1		○
郷原まちづくりセンター	郷原町字飛垣内 1585-8	○	○
郷原中学校（体育館，教室，1階図書室）	郷原町 1706	○	○

※本製品を複製する場合には、国土地理院の長の承認を得なければならない。（測量法に基づく国土地理院長承認（複製）R3JHf170）