



大和ミュージアム第30回企画展「海軍を描いた作家 阿川弘之・吉田満・吉村昭～「大和」「長門」「陸奥」のものがたり～」の開催について

大和ミュージアムでは次のとおり企画展を開催します。

1 企画展名

「海軍を描いた作家 阿川弘之・吉田満・吉村昭～「大和」「長門」「陸奥」のものがたり～」

2 概 要

戦争の記憶が薄れゆく時代に、ひとつの貴重な“語り部”となる戦争文学。軍隊経験の証言者たちに取材を重ね、物語に昇華することで、次の世代に伝えようとした作家たちがいました。

本企画展では、戦艦「大和」・「長門」・「陸奥」を題材とした作家・阿川弘之、吉田満、吉村昭の3名に焦点をあて、取材資料や、証言者の資料を展示し、彼らの作品について紹介します。

3 場 所

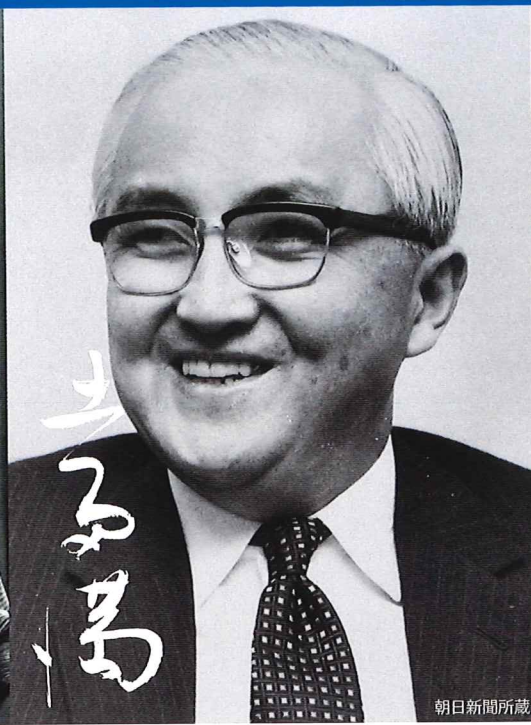
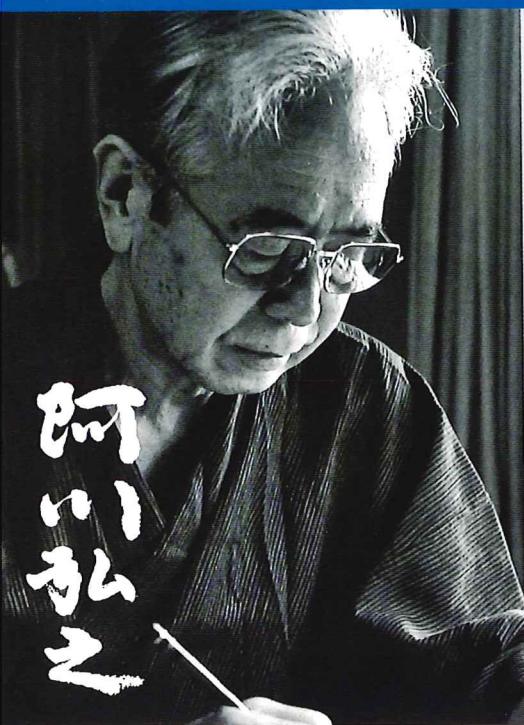
大和ミュージアム 1階大和ホール

4 会 期

令和4年7月16日（土）～令和5年3月31日（金）

5 その他

内覧会等については、別途情報提供します。



呉市海事歴史科学館第30回企画展

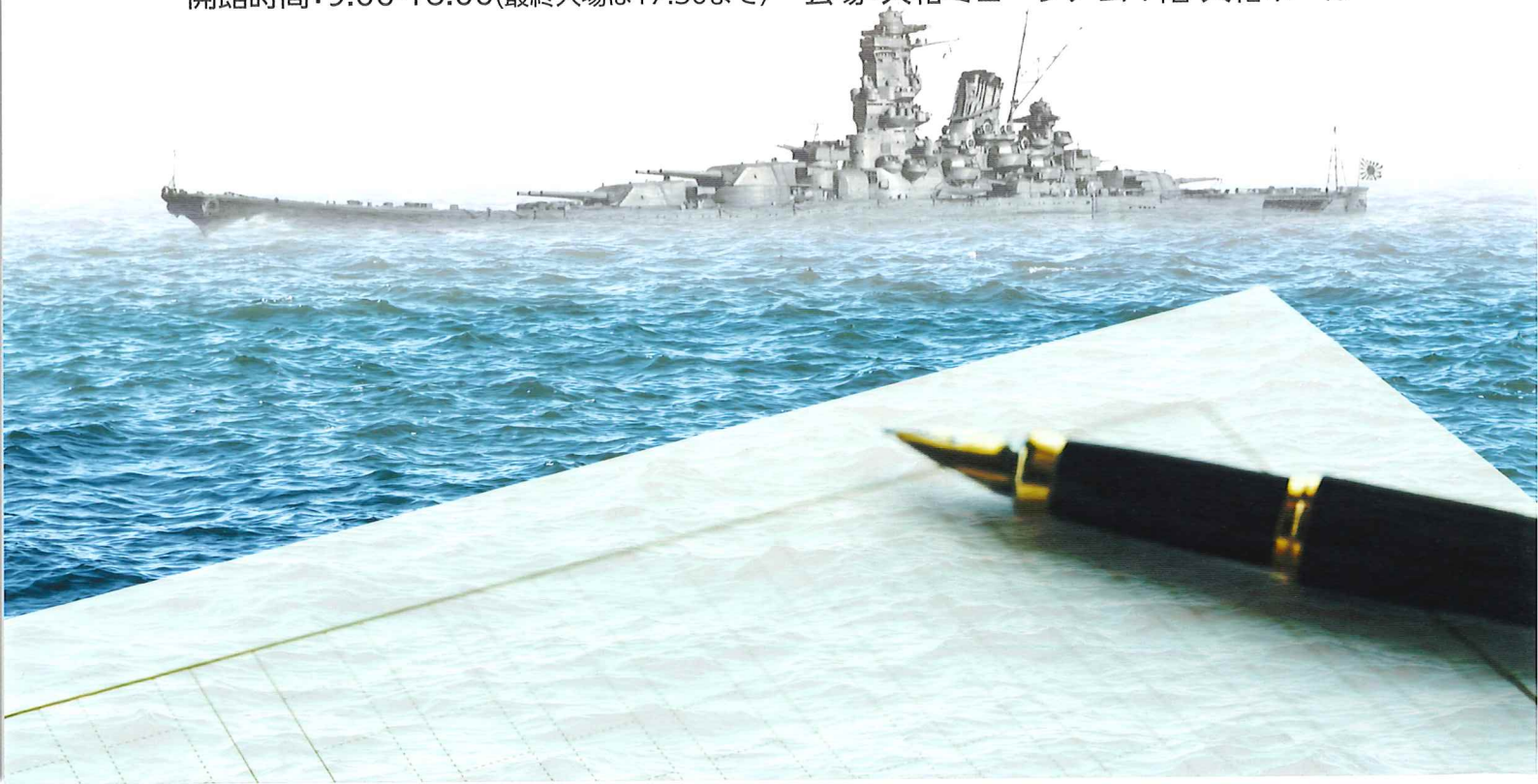
海軍を描いた作家

阿川弘之・吉田満・吉村昭

～「大和」・「長門」・「陸奥」のものがたり～

令和4年7月16日[土] - 令和5年3月31日[金]

開館時間：9:00-18:00(最終入場は17:30まで) 会場：大和ミュージアム 1階 大和ホール



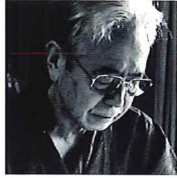
戦争の記憶が薄れていく時代に、ひとつの貴重な“語り部”となる戦争文学。軍隊経験の証言者たちへ取材を重ね、物語に昇華することで、次の世代に伝えようとした作家たちがいました。

本企画展では、戦艦「大和」・「長門」・「陸奥」を題材とした3人の作家 阿川弘之、吉田満、吉村昭に焦点をあて、取材資料や、証言者の資料を展示し、彼らの作品について紹介します。

あがわ ひろゆき

阿川弘之

1920-2015



広島県生まれ。1942年、東京帝国大学国文科卒業。海軍予備学生として海軍へ入隊し、中国で終戦。戦後、志賀直哉に師事し、文学の道を志す。自身の軍隊体験をきっかけに、海軍に関連する作品を多数執筆した。大和ミュージアム名誉館長(2005-2015)。



主な海軍関連作品

『春の城』『雲の墓標』『舷燈』『暗い波濤』『軍艦長門の生涯』『山本五十六』『米内光政』『井上成美』など

よしだ みつる

吉田満

1923-1979



東京都生まれ。東京帝国大学法学部に在学中、1943年10月、学徒出陣により海軍に入隊。翌年、海軍予備学生になり海軍電測学校を経て12月、戦艦「大和」に乗艦。沖縄特攻作戦に参加し、生還。戦後、作家・吉川英治の勧めにより体験記を書き記すつもりで『戦艦大和ノ最期』を書き上げた。以降、「大和」や戦争に関わる小説やエッセイを執筆。



主な海軍関連作品

『戦艦大和ノ最期』『白淵大尉の場合』『祖国と敵国の間』『提督伊藤整一の生涯』など

よしむら あきら

吉村昭

1927-2006



東京都生まれ。幼くして肺結核を患い病弱だったため、徴兵されずに終戦を迎えた。1960年代、友人から戦艦「武蔵」の建造日誌を見せられたことをきっかけに、『戦艦武蔵』を書き上げる。これがベストセラーとなり、以後、戦記小説を多く執筆。1973年には、『戦艦武蔵』が評価され、菊池寛賞を受賞した。

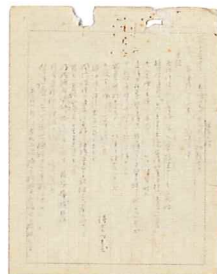


主な海軍関連作品

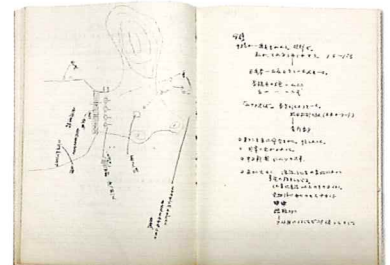
『戦艦武蔵』『陸奥爆沈』『空白の戦記』『総員起シ』『深海の使者』『海軍乙事件』『戦史の証言者たち』など



阿川弘之「軍艦長門の生涯」取材ノート



『戦艦大和ノ最期』草稿(県立神奈川近代文学館所蔵)



吉村昭「陸奥爆沈」取材ノート(個人蔵)

資料協力 県立神奈川近代文学館 / 吉村昭記念文学館

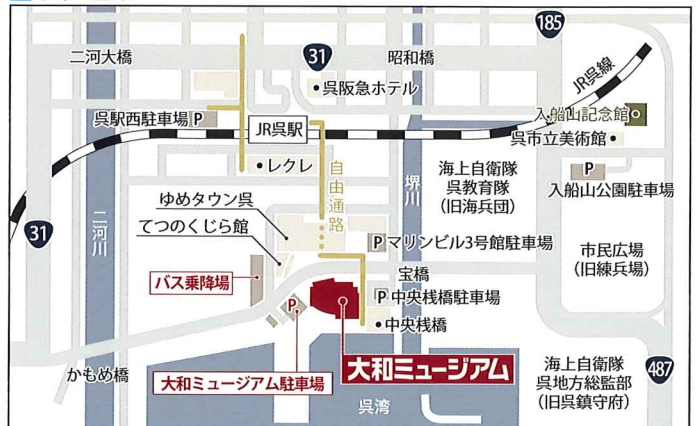
ご利用案内

一般(大学生以上)	高校生	小・中学生
800円(400円)	500円(300円)	300円(200円)

※常設展とのセット料金 ※()内料金は企画展のみの料金
※呉市内在住、在学の高校生以下は無料

- 休館日 / 火曜日(火曜日が祝日の場合は翌日休館)
- 7月21日~8月31日、12月29日~1月3日は無休
- 新型コロナウイルス感染拡大防止のため、開催情報等に変更が生じる場合がございます。最新情報は公式webサイトをご覧ください。

アクセス



J R: JR広島駅からJR呉線 快速約32分 JR呉駅から徒歩約5分
自家用車:

- ▶ 広島方面から広島呉道路(クリアライン)約20分→呉ICから 約5分
- ▶ 山陽自動車道(広島東JCT)から広島高速→広島呉道路 約30分→呉ICから 約5分
- ▶ 山陽自動車道(高屋JCT)から東広島・呉自動車道 約40分



〒737-0029 広島県呉市宝町5番20号
TEL: 0823-25-3017



公式webサイト

