

# 市政だより *くれ* 6

令和4年  
(2022)  
5月10日発行  
vol. 856



ともに成長。

13:00 お昼寝



まだまだ遊びたい元気な子どもたち。先生も寝かしつけるのに一苦労。

15:00 午後の一斉保育



忍耐力、集中力が育まれる折り紙。みんなちゃんとできているかな。

16:00 お迎え



あつという間にお迎えの時間。今日あったことや、体調などを保護者に報告。

16:30 日誌の作成など



子どもたちが帰った後も仕事はたくさん。日誌を書いたり翌日の準備をしたり。ようやく1日が終了。



## 保育現場のとある1日

in 天応めぐみ園

保育のせんせいは、どのように見守っているのでしょうか。たくさんあるおしごとの中から、いくつか追ってみました！

START



7:30 登園



元気なあいさつで子どもたちをお迎えし、保護者から体調などの聞き取り。

10:30 朝の一斉保育



歌を歌ったり外遊びをしたり。隙間時間があればお掃除も。大忙しの時間帯。

12:00 給食時間



「いただきます」の挨拶で、一斉にお昼ご飯。食べ残している子はいないかな？

GOAL



# 特集 I 保育の仕事ってどんな仕事？

集団生活やさまざまな遊びを通じて、子どもの成長を支える保育の仕事。今回の特集では、そんな保育の世界をのぞいてみます。

問 子育て施設課 ☎ 25-3371

## 保育の重要性とこれから

乳幼児期の保育や教育の大切さ

乳幼児期の子どもは、人格形成の基礎を培う重要な時期を過ごしています。この時期に質の高い保育や教育を受けることは、子どもの成長に大きな影響があるといわれています。それだけに、未来を担う子どもたちの成長に携わっている保育者は、その専門性を高めるため、常に最新の情報を学び続けることが必要です。

### 保育の担い手不足の課題

国が示す、令和3年から6年度末までの「新子育て安心プラン」では、4年間で新たに2万5千人の保育士の確保が必要となっています。保育士の職場定着率は必ずしも高いとは言えず、保育士確保は重要な課題となっています。コロナ禍であっても、働く保護者を支え、社会の機能を維持するために、保育士の存在は重要な役割を担っています。呉市においても、児童数に対する保育士の人数は確保しているものの、一時預かりなどの特別保育を年度途中で休止せざるをえない実態があります。

### 高校生の職場体験を実施します

呉市では、保育士として働く人を増やすため、現在働いていない潜在保育士を対象とした就職支援セミナーや、初任者向けの研修会を開催するなど人材の確保に努めており、さらに今年度は、新たに市独自で、高校生を対象とした保育施設での職場体験を実施します。保育の魅力やその内容を知ってもらうことで、将来の職業選択の一つとして考えてみるきっかけになることを期待しています。非常にやりがいのある仕事なので、保育に少しでも興味があれば、ぜひ体験してもらえたらと思います。



子育て施設課  
おおくぼ やすえ  
大窪 泰江 主幹

濃密な時間を過ごしているんだな

# あなたも保育の現場で活躍してみませんか♪

問 子育て施設課 ☎ 25-3371



## 募集1 高校生保育体験事業 (令和4年度 呉市新規事業)

保育士の仕事を実際に体験し、保育の仕事内容や魅力・やりがいなどに触れてみませんか。

### 募集内容

**応募資格:** 呉市内または呉市周辺の高等学校に通う学生  
**期間:** 7/25(月)～8/30(火)のうち希望する2日  
**申込:** 5/16(月)～6/30(木)の期間でWEB申し込み  
**体験施設:** 市内の公立保育所、私立保育園、認定こども園  
 ※交通費は自己負担。体験期間中は子育て施設課で傷害保険に加入。



詳しくはこちらから



## 募集2 保育士 (会計年度任用職員) 募集

市内の公立保育所で勤務する保育士を募集しています。

### 募集内容

**応募資格:** 保育士証(保育士資格)を持っている人  
**給与:** 週35時間 月額172,000円(年2回賞与有)、パート時給1,124円  
**申込:** 申込書と保育士証の写しを子育て施設課(市役所3階)へ提出  
 ※申込書は子育て施設課で配布。勤務時間・場所は要相談。

## すてきな仲間がいっぱい！ あなたも挑戦してみませんか？



子どもたちから  
元気をもらえますよ！

子どもたちといっぱい  
あそびましょう♪

ワクワク・ドキドキな  
仕事ですよ！

男子の申し込みも  
待ってます！

ときわ保育園  
矢藤 あや乃 保育士

救世軍呉保育所  
下垣内 晴 保育士

西方寺こども園  
木村 鈴 保育士

安浦中央保育所  
金澤 運弥 保育士



山の手保育所 平成30年入庁  
おおくぼ ちなつ 保育士 (24)



## 保育士の魅力とやりがい

子どもと向き合い、未来を応援する保育士。現場で働く先生に、そのやりがいについて聞いてみました。

## 子どもたちとの接し方について教えてください。

保育士として5年目を迎えました。初めは不安もありましたが、「先生一緒に遊ぼう」と声を掛けてくれる子どもたちに助けられました。  
 子どもと大人でも、最初は名前も顔も知らない同士。まずはお互いを知るところからだと思います。日々の保育や遊びを通して、子どもたちと信頼関係ができていくうちに、楽しく仕事ができるようになりました。  
 子どももそれぞれ個性があって、好きなおもちゃもみんな違います。保育にはこれと決まった答えがありませんが、そこも保育士の魅力です。どうやって子どもたちの笑顔を引き出せばいいか、日々考えるのが楽しいです。

## やりがいを感じるのどんな時？

子どもたちの初めての瞬間を間近で見れることがやりがいです。初めて「おおくぼせい」と私の名前を頑張って呼んでくれた時など、子どもたちの成長が見られた時はとても嬉しい気持ちになりますね。そんな時は先生たち皆でここぞとばかりに「褒め褒め作戦」です。1年が終わる頃には、子どもたちが見違えるようになります。もともと人前が苦手な

子が、発表会で自信を持って演じきったりするのを見るととても感動します。

## 仕事で大切にしていることは？

笑顔をお忘れなことです。優しい雰囲気ですぐに話かけると、それだけで子どもたちは安心します。これからも、子どもたちと笑顔で楽しみながら、自分の保育の形を見つけていきたいと思っています。

### message

#### 保育士として大切なことは



山の手保育所  
宮尾 智香 所長

子どもたちの行動は、何気ないものでもよく見れば意味があるものです。部分的に判断せずに、その前後のことも含めて理解してあげると、子どもたちは自分のことをちゃんと分かってくれたと感じ、自然と前に進むことができます。じっくりと子どもたちと向き合うことが大切だと思います。

# 特集II 私たちのまちの相談相手 民生委員・児童委員を知る

問 福祉保健課 ☎ 25-3524

私たちの身近な相談相手として活躍している民生委員・児童委員。高齢者の支援だけでなく、子育ての相談なども行っており、地域のさまざまな困り事や悩み事の解決に向けてサポートしています。今回の特集では民生委員・児童委員の活動を紹介します。



左から 林麗子さん、奥本秋江さん

## お年寄り世帯の見守り

警固屋地区の民生委員・児童委員である林麗子さん。見守り活動のため、奥本秋江さんを訪問しました。

奥本さんは「林さんがいつも親切に声を掛けてくれて、本当に助かっています」と満面の笑みを見せてくれました。

## 地域で交流機会が増えた！

「仕事を辞めたのがきっかけで、民生委員・児童委員になりました。委員になったことで、地域の方と交流できる機会が増えました。すごく良かったです」と林さんはこやかに話します。

## 現場レポート

### 活動現場に行ってみた！

民生委員・児童委員の活動を紹介します



## 自分自身のためになる

「民生委員・児童委員をしなければ、奥本さんのような『すてきな人生の先輩』には出会えませんでした」と林さん。「サポートする私も、初めは分からないことが多く、自然と人を頼ることが上手になりました。仲間もたくさんできました。『民生委員は大変じゃろう』とよく言われますが、自分自身のためにもなる活動なんです」と教えてくださいました。



左から 岡千鶴子さん、奥光好さん、板岡さん親子

## こんにちは赤ちゃん訪問

昭和地区の主任児童委員である岡千鶴子さんと民生委員・児童委員である奥光好さん。今回2人が訪問したのは、今年の1月に息子の伸くんを出産したばかりの板岡さんです。

「伸くんはすくすくと育っているようですね」主任児童委員である岡さんが板岡さんに優しく語りかけます。

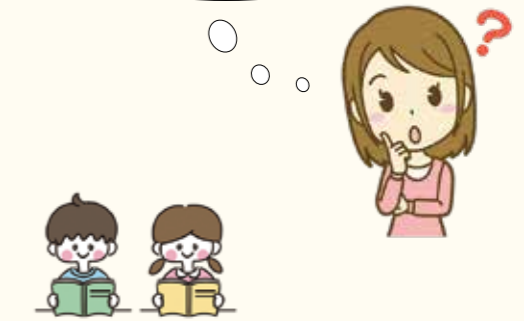
「1年半前に引越したばかりで、近所に育児の相談ができる人がいなくて不安でしたが、岡さんたちに相談に乗ってもらえて不安が解消しました」と板岡さんは話します。

「赤ちゃん訪問はスタート。保育所や小学校なども訪問して、

## どんな活動をしているの？

### 見守る

- 地域の見守り活動  
担当区域の家庭を訪問し、必要に応じて状況を把握
- 地域の防災活動  
消防署、幼稚園、保育所(園)などと連携した、「安全・安心のまちづくり」の取り組み
- こんにちは赤ちゃん訪問  
子育て家庭と地域をつなぐ最初の機会として、生後4カ月までの赤ちゃんのいる家庭を訪問
- ブックスタート事業  
こんにちは赤ちゃん訪問の際に、絵本をプレゼント



### サポート

- 保育所入所などのお手伝い  
必要に応じた、事務的なサポート
- 各種配布事業  
敬老祝金、紙おむつ購入助成金などを配布
- 緊急連絡カードの配布  
見守りが必要な高齢者などに緊急連絡先を記載してもらい、緊急時に備える

### 相談先

- 困っている人の相談  
あらゆる相談に親身に対応
- 専門機関とのパイプ役  
福祉制度や各種サービスの情報提供
- 地区生活資金  
地域の生活困窮者に資金の貸付を案内し、その世帯の自立につなげる

## 気になる キーワード を解説

### 主任児童委員

主任児童委員は子どもや子育てに関することを専門に担当します。一方で、子どもや子育てに関するだけでなく、全般的な相談を受けるのが民生委員・児童委員です。

継続的に支援をしています」と岡さんは教えてくれました。サポートの手厚さが伝わってきます。

## 地域の交流のために

民生委員・児童委員の奥さんも、主任児童委員の岡さんと連携して板岡さんをサポートします。「ここは団地が多い地区ですが、昔のような近所付き合いは減っています。私たちの活動によって、地域の交流をもっと増やすことができれば」と奥さんは話してくれました。

## 一番身近な相談相手

民生委員・児童委員は、地域の人の困り事や心配事などに対して、一緒に立場に立って考え、サポートができる存在です。呉市では約630人の民生委員・児童委員が活躍しています。また、呉市においては「民生委員協力員」制度を導入しており、民生委員・児童委員の活動をサポートしています。

## 気になる キーワード を解説

### 民生委員協力員

呉市では、地域の福祉活動を幅広く行っている民生委員・児童委員のサポートのため、民生委員協力員制度を創設し、民生委員・児童委員の負担を軽減しています。民生委員協力員は、民生委員・児童委員が行う見守り活動や資料配付の補佐・協力などを行います。

詳しくは  
福祉保健課まで  
(☎ 23) 25-3524



皆さんの周りにも、頼れる民生委員・児童委員や主任児童委員がいます。ぜひ頼りにしてください。また、今年には**民生委員・児童委員**の一斉改選の時期。あなたも活躍してみませんか？

## 新型コロナウイルス感染症関連

5月2日現在

# 市民・事業者向け 支援制度 (一部を紹介)



ホームページはこちら

- 相談の目安、相談窓口
- イベント中止状況
- 支援事業一覧 など



### 子育て世帯の皆さまへ

## 新生児応援給付金

☎ 子育て支援課 ☎ 25-3173



案内  
を送付  
します

子育て世帯への臨時特別給付金の支給対象とならなかった新生児へ、呉市独自の給付金を支給します。

### 支給対象者・受給権者

- 支給対象者  
令和4年4月1日から令和5年3月31日の間に出生し、最初の住民登録を呉市で行った子ども
- 受給権者  
支給対象となる子どもの出生前から継続して呉市に住民登録がある父母または養育者  
※児童手当(本則給付)受給者が対象となります。所得審査により支給対象とならない場合があります。

**申請方法** 子育て支援課から順次案内を送付します。案内に同封された申請書を提出してください。

**支給金額** 出生した子ども1人につき10万円

**支給方法** 5月下旬から、届け出た金融機関の口座に振り込み開始予定  
※子育て支援課からの案内、支給時期は出生月により異なります。詳しくは問い合わせください。

### 住民税非課税世帯などの皆さまへ

## 住民税非課税世帯などへの臨時特別給付金



申請期限  
9/30(金)

☎ 呉市臨時特別給付金コールセンター ☎ 0120-039-904 (9:00~17:00・土日祝日を除く)

新型コロナウイルス感染症の影響が長期化する中で、速やかに生活・暮らしの支援を行うため、住民税非課税世帯などに対して、1世帯につき10万円の給付金を支給します。

#### 《注意》

- ・表の①か②の世帯であっても、世帯員の全員が課税されている人から扶養などを受けている場合は、対象になりません。
- ・こちらは、令和2年1月から12月の収入を基にした令和3年度住民税非課税世帯等臨時特別給付金の未支給の人へのお知らせです(支給は1回限り)。令和4年度分については、詳細が決まり次第、お知らせします。

	①住民税非課税世帯	②家計急変世帯
支給額	1世帯につき10万円	※①と②の重複支給はできません。
要件	基準日(令和3年12月10日)において世帯全員の令和3年度分の住民税均等割が非課税である世帯	①のほか、令和3年1月から令和4年9月の間に新型コロナウイルス感染症の影響を受けて家計が急変し、①の世帯と同様の事情にあると認められる世帯
手続き	対象世帯へ確認書を発送しました。必要事項を記入し、同封の返信用封筒で返送してください。	各自で申請が必要です ※申請書は、R市ホームページ、市役所、各市民センターで配布しています。
支給時期	不備がない場合、書類を受理してから、2週間程度で振り込み	

## 新型コロナウイルス感染症関連

内容は変更となる場合があります

5月2日現在

# ワクチン接種 についてのお知らせ



ホームページはこちら

- 基本情報・注意喚起
- 接種開始時期
- 関連リンク など



## 6月以降のワクチン接種

※接種券は2回目接種日から5カ月を経過する月の末日までに発送します。接種間隔をよく確認して、予約をしてください。

3回目接種は、呉市では2回目接種から6カ月経過した12歳以上の人が対象です。12~17歳の人については4/25(月)から医療機関での個別接種が始まっています。

年齢・接種回数・会場によって、使用するワクチンが異なりますので、確認してください。4回目接種については、決まり次第ホームページなどでお知らせします。

### 個別接種

接種券に同封している接種可能な医療機関一覧を確認して、医療機関に直接問い合わせてください。

#### 1・2回目接種

対象年齢	使用ワクチン
5~11歳	小児用ファイザー
12歳以上	武田/モデルナ

#### 3回目接種

対象年齢	使用ワクチン
12~17歳	ファイザー
18歳以上	武田/モデルナ

### 集団接種

WEB(ネット)またはコールセンターで予約してください。3回目接種は、予約申込書でも受け付けます。18歳未満の人は日頃の状態をよく知る保護者の同伴が必要です。

#### 1・2回目接種、3回目接種

会場:呉市役所1階 くれ協働センター 会議室1・2

使用ワクチン:ファイザー

予約開始	対象年齢	回数	接種日時	定員	
5/27(金) 8:30~	12歳以上	1回目	6/3(金)・4(土)・17(金)・18(土)	19:00~19:30	各25人
		2回目	6/24(金)・25(土)・7/8(金)・9(土)		
		3回目	上記の全日程	19:30~21:00	

※上記の接種日は小児科医が常駐します。

※2回目接種は、1回目接種の21日後の同時刻で自動予約されます。

(例) 1回目:6/3(金)19:00に接種→2回目:6/24(金)19:00に自動予約

#### 3回目接種

会場:西保健センター(すこやかセンター)、東保健センター(広市民センター2階)

使用ワクチン:武田/モデルナ

予約開始	対象年齢	場所	回数	接種日時	定員	
5/27(金) 8:30~	18歳以上	西保健センター (すこやかセンター)	3回目	6/25 (土)	8:30~11:30 13:00~16:00	各300人
		東保健センター (広市民センター2階)				

☎ コールセンター (8:30~17:15)

5/31まで ☎ 0570-550-463  
6/1から ☎ 0570-666-427

6/1から電話番号が変わります。よく確認してください。

WEB(ネット)予約はこちら

<https://v-yoyaku.jp/342025-kure>

推奨ブラウザ:Edge(Chromium)、Google Chrome、Firefox



## 事業の再構築に挑戦する事業者向け

企業の思い切った事業再構築を支援

### 中小企業等事業再構築促進事業

問 事業再構築補助金事務局コールセンター  
ナビダイヤル: ☎0570-012-088  
IP電話用: ☎03-4216-4080  
(9:00~18:00 ※日祝日を除く)

詳しくは  
ホームページで

新分野展開や業態・業種転換、事業再編など、思い切った事業再構築に挑戦する中小企業などを支援します。

対象 ●2020年4月以降の連続する6カ月間のうち、任意の3カ月の合計売上高が、コロナ以前の  
同3カ月の合計売上高と比較して10%以上減少している中小企業など

補助額 100万円~1億5,000万円 ※詳しくは事業再構築補助金事務局 <https://jigyousaikouchiku.go.jp/>で



## 新型コロナウイルスや大規模事業所(市内の従業員数おおむね300人以上)の休止・再編などにより影響を受けた事業者向け

### 中小企業等事業再構築促進事業への追加支援



申請期限  
令和5年  
3/31(金)

問 商工振興課 ☎25-3310

国が実施する「中小企業等事業再構築促進事業」で採択された中小企業・小規模企業者などを追加助成します。

対象要件 次の全てに該当する事業者など

- (1)国の「中小企業等事業再構築促進事業」において交付額の確定を受け、市内で事業を実施した中小企業・小規模企業者などであること
- (2)市税を滞納していない
- (3)暴力団員・風俗営業などに該当しない者など

補助額 最大300万円(事業者負担額の10分の1)を上乗せ

※上記に加えて、大規模事業所(従業員数おおむね300人以上)の再編などに伴い影響を受ける事業者に対しては、影響度(取引割合など)に応じて、最大300万円(事業者負担額の10分の1)を上乗せ加算します。

対象経費 補助金対象事業費から国などの補助金額を除いた事業者負担分

申請方法 詳しくは市ホームページで



## 市民・事業者の皆さまへ

### キャッシュレス決済についての個別相談会



事前  
申し込み  
不要

問 商工振興課 ☎25-3814

7/16(土)より、呉市内でQRコード決済を利用して買い物やサービスを受けると20%のポイントがもらえるキャンペーンを行います。これに先立ち、キャッシュレス決済を使ってみたい皆さま、導入したいと考えている事業者の皆さま向けの個別相談会を開催します。

日時・場所 いずれも 13:00~19:00

- 5/31(火) ビュー・ポートくれ
- 6/1(水) 音戸まちづくりセンター
- 6/2(木) 蒲川市民センター
- 6/3(金) 安浦公民館三津口分館
- 6/6(月) シンヨーオークアリーナ(総合体育館)
- 6/7(火) 昭和まちづくりセンター
- 6/8(水) ビュー・ポートくれ

料金 無料 ※事前申し込み不要。  
(開催時間内に直接会場で受け付け)

## 事業者の皆さまへ

問 商工振興課 ☎25-3308

### 社会保険労務士・行政書士への依頼費用を補助

詳しくは  
ホームページで

これまで補助金交付済みの事業者についても再度、補助金を限度額まで交付します。

#### 社会保険労務士への依頼費用助成

雇用調整助成金や新型コロナウイルス感染症対応休業支援金を申請する際の書類作成を依頼する費用を助成します。

対象要件 次の全てに該当するもの

- 市内に事業所を有している小規模事業者・中小企業者(中小企業基本法[昭和38年法律第154号]第2条第1項各号に掲げる中小企業者)および呉市に住民登録がある個人
- 市税を滞納していない
- 暴力団員および暴力団員等に該当しない

※補助金は、市から社会保険労務士に直接支払います。提出書類については社会保険労務士へ相談してください。

対象事業 雇用調整助成金などの申請 補助率 100%(上限:1者につき100,000円) 期間 当面の間

#### 行政書士への依頼費用助成

国や県、市からの補助金(事業復活支援金、月次支援金、休業要請に対する協力支援金)などについて、申請書類の作成を依頼する費用を助成します。

対象要件 次の全てに該当するもの

- 市内に事業所を有している小規模事業者・中小企業者
- 市税を滞納していない●暴力団員および暴力団員等に該当しない

※補助金は、市から行政書士に直接支払います。提出書類については行政書士へ相談してください。

対象事業 国・県・市の補助金などの申請(雇用調整助成金を除く)

補助率 50%(上限:1者につき50,000円) 期間 当面の間



## 事業者の皆さまへ

~相談期間を延長~

問 相談窓口  
☎25-5696  
(相談時間内のみ)

### 行政書士の無料相談窓口



無料  
相談窓口

新型コロナウイルス感染症に関する国や県、市などのさまざまな支援制度を、行政書士が分かりやすく案内する無料相談窓口を設置しています。

期間 当面の間 日時 平日9:00~16:00(予約不要) 場所 市役所2階204応接室(広島銀行呉市役所出張所の奥)

## 事業者の皆さまへ

### 事業復活支援金

問 事業復活支援金事務局  
☎0120-789-140(8:30~19:00)



申請期限  
5/31(火)

《事務局》

新型コロナウイルス感染症により、大きな影響を受ける中堅・中小・小規模事業者、個人事業者に対して、事業規模に応じた給付金を支給します。

支給要件 2021年11月~2022年3月のいずれかの月の売上が、  
2018年11月~2021年3月の任意の同月比30%以上減少していること

上限金額 ●売上減少率50%以上 法人 100~250万円 個人事業者 50万円  
●売上減少率30%以上50%未満 法人 60~150万円 個人事業者 30万円

申請方法 5/31(火)までに登録確認機関による事前確認の後、Web(ネット)申請で  
※詳しくは事業復活支援金事務局 [jigyousaikouchiku.go.jp/](http://jigyousaikouchiku.go.jp/)で。

# 呉市の公式SNSを紹介します

問 秘書広報課 ☎ 25-3236

新型コロナウイルスや防災に関する情報、イベント情報などをタイムリーに発信しています。



## LINE (ライン)

友だち登録すると、市からの重要なお知らせが端末に届きます。トーク画面のリッチメニューから、新型コロナウイルス関連情報や防災情報、救急病院一覧などを確認することができます。【ID: @kurecity】



## Twitter (ツイッター)

緊急時には、正確な情報をリアルタイムで発信します。【呉市ユーザーID: @kurecity904】



## Facebook (フェイスブック)

イベントや行政情報などを発信しています。皆さんからの「いいね！」を待っています。



## YouTube (ユーチューブ)

市のPRコンテンツや市政だよりコラム関連動画など多数の動画を公開しています。



### 登録方法などはこちらから

詳しくは呉市ホームページなどで確認してください。



### 呉氏の情報はこちらでチェック

呉氏のホームページからTwitter、Instagramにもアクセスできます。



◀ オフィシャルホームページ



## 事業者の皆さまへ

### アフターコロナ対応経営革新推進事業補助金

詳しくは  
ホームページで

問 アフターコロナ対応経営革新推進事業補助金窓口  
☎ 082-228-0926 (平日8:30~17:30)

アフターコロナを見据え、新事業展開(デジタル化を含む)などを図るための設備投資や、人材育成、販路開拓などに取り組む「経営革新計画」を新たに作成し、承認を受けた事業者に対して経費の一部を補助します。



《広島県》

受付期間 第1回:4/20(水)~5/31(火)まで 第2回:6/1(水)~8/31(水) 第3回:9/1(木)~10/31(月)

#### 対象者

- (1)令和4年3月から令和4年11月の間に、新たに広島県の経営革新計画の承認(変更承認を除く)を受けている者
- (2)広島県内に本店を置く中小企業者または住民登録を行っている個人事業主である者
- (3)暴力団対策法に規定する暴力団などに該当しない者

#### 対象要件

- 次の全てに該当すること
- (1)広島県から承認を受けた経営革新計画に記載している新事業展開(デジタル化を含む)や、人材育成、販路開拓などに取り組むこと
  - (2)機械装置および車両の導入は「広島県内」において実施すること
  - (3)国、広島県またはその他の地方公共団体などの補助金交付を受けていないこと

補助率 対象経費の3分の2以内 上限金額 100万円

#### 対象経費

- 機械装置などの購入費 ●車両購入費 ●広報費
- 展示会などの出展費 ●専門家謝金 ●専門家旅費
- ※その他、事業の遂行のために必要な経費がある場合は別途相談

#### 申請方法

詳しくは広島県 <https://www.pref.hiroshima.lg.jp/soshiki/75/after-keikaku.html> で

## 事業者の皆さまへ

### 小規模事業者持続化補助金

詳しくは  
ホームページで

問 商工会地区補助金事務局 ☎ 03-6670-2540  
商工会議所地区補助金事務局 ☎ 03-6632-1502  
(9:00~12:00、13:00~17:00 ※土日祝日、年末年始を除く)

小規模事業者などが経営計画を自ら策定し、商工会・商工会議所の支援を受けながら取り組む販路開拓などの取り組みを支援します。

補助対象 チラシ作成、広告掲載、店舗改装など

補助額 対象経費の3分の2(赤字事業者は4分の3) 上限金額 50~200万円

申請方法 電子申請または郵送による申請



《商工会》



《商工会議所》



●養殖等支援事業補助金の拡充(10,000千円) 問 農林水産課 ☎25-3319

新たな養殖などへの取り組みによる複合的な漁業経営や、事業転換を試みる漁業者に対する支援を強化することで、経営の安定化を図ります。

対象 市内の漁協もしくはその組合員

対象 新たな養殖、畜養への取り組みおよび  
経費 販路拡大などに係る経費

補助率・  
上限額等 補助率:8/10、上限額:100万円

●商店街にぎわい集客回復応援事業(18,000千円) 問 商工振興課 ☎25-3814

商店街などが実施する集客イベント開催に要する経費を助成することにより、街に人を呼び戻し、7月から実施するキャッシュレス決済を活用した消費者喚起事業につなげるなど、地域経済の活性化を図ります。

さらに、呉市が商圈分析ツールを導入し、客観的なデータを商店街などに提供することで、持続的な集客効果を生み出すための取り組みを支援します。

対象 商店街組織、商業集積(テナントビル)、商店街エリアで集客イベントを行う団体(要件有)

補助率・  
上限額等 補助率:8/10、上限額:100万円/団体(複数団体の共同申請の場合は最大500万円)

●プレミアム付きタクシーチケット発行支援(17,500千円) 問 交通政策課 ☎25-3062

地域の重要な移動手段としてのタクシーを維持していくため、プレミアム付きタクシーチケットを発行(500円券14枚つづりを5,000円で販売)し、プレミアム部分を補助することで利用促進を図り、事業継続を支援します。(詳細は来月号に掲載予定)

対象経費 プレミアム(上乗せ)分に係る経費、発行に係る事務経費

目次

《今月の注目記事》

17 ダニが原因の感染症に注意/災害時協力井戸の登録を/防災行政無線のサイレン吹鳴試験のお知らせ/市職員の採用試験 など

26 カメラトピックス [第65回 呉みなと祭]

26 6/23~29は男女共同参画週間/呉少年合唱団 うたのたいけん会/備えあれば憂いなし「救急法」講座/地域の魅力を発掘まちづくり×学生ワークショップ

36 連載コラム 呉で輝く若者たち

暮らし 17ページ 募集 20 相談 23

そのほか 24 イベント 26 子ども広場 27

自分みがき 28 芸術・文化 29 すこやか健康 31

スポーツ 33

【記号の説明】

☎…呉市ホームページ[www.city.kure.lg.jp]から詳しい情報を見ることができます。



新型コロナウイルス対策に係る  
市の補正予算が決まりました

問 財政課 ☎25-3278

補正予算の規模

総額 4億4,234万2千円

4月補正予算は、令和4年1月からの新型コロナウイルスの感染拡大に伴い、当初予算編成時から状況が大きく変化したことを受けて、呉市独自の新型コロナウイルス感染症対策を追加するものです。

各業界・市民団体などから丁寧に聞き取った実情に基づき、医療機関(病院など、歯科診療所、オンライン検診センターからの薬剤配達登録薬局)、介護・障害福祉サービスなど事業所、保育士、宿泊事業者、交通事業者、商店街などへの慰労・支援など、緊急性・必要性の高い事業を対象としています。

補正予算の主な内容

■生活に係る支援(82,900千円)

●保育士などへの慰労金(82,900千円) 問 子育て施設課 ☎25-3174

新型コロナウイルス感染症の第5波までは、子どもへの感染が少なかったものの、第6波においては、多くの子どもや保育士などに感染が拡大しました。保育士自らの感染リスクが高い中、感染者が出たことによる対応や、集団感染の防止に当たりながら、保育業務を行っていただいた保育士などに、慰労金の給付を実施します。

対象 令和4年1月~3月の間で20日以上勤務実績のある呉市内の保育所や放課後児童会などの職員(公立保育所は会計年度任用職員に限る)

支給額 常勤職員:5万円/人(対象見込人数:約1,100人)  
その他職員:3万円/人(対象見込人数:約930人)

■事業者への支援(353,842千円)

●新型コロナウイルス感染症対応事業者等支援給付金(151,000千円)

問 福祉保健課 ☎25-3265

新型コロナウイルス感染症の感染拡大が長期化する中、最前線で尽力いただいている医療機関や介護・障害施設などに対して、感謝の意を示すとともに、今後も事業を継続していただき、医療などの体制維持を図るため、各事業者に支援金を支給します。

対象 市内医療機関、介護・障害福祉サービスなど事業者

支給額 施設の規模などに応じて、10万円~100万円/施設



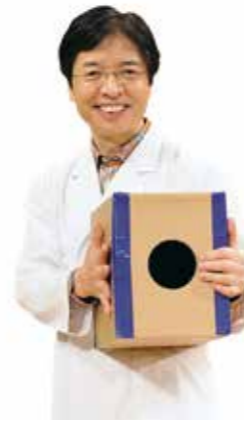
でんじろう先生の学べる科楽劇場



問 呉信用金庫ホール(文化ホール) ☎25-7878

科学実験を多彩な演出で表現する、教育とエンターテインメントを融合させたサイエンスショー。でんじろう先生のおもしろ実験を通じて科学の楽しさを直接体験し、幼児から大人まで世代を超えて楽しめるプログラムです。

日時 7/30(土) 1回目 13:00~(開場12:15) 2回目 16:00~(開場15:15)
場所 呉信用金庫ホール(文化ホール)
出演 米村でんじろう
チケット 5/14(土)から同ホール、新日本造機ホール(くれ絆ホール)、市内各プレイガイドなどで販売
料金 3歳以上 3,000円 ※全席指定。2歳以下膝上鑑賞無料。座席が必要な場合は有料。 ※小学生以下の子ども同士の入場不可。



NHK「新・BS日本のうた」公開収録 観覧募集

問 呉信用金庫ホール(文化ホール) ☎25-7878



「新・BS日本のうた」の公開収録を開催。素晴らしい名曲の数々を豪華な出演者がたっぷりお届けします。

日時 6/30(木)18:00~(開場 17:30) 場所 呉信用金庫ホール(文化ホール)
出演予定 《ゲスト》 蒼彦太、青山新、一条貫太、エドアルド、大江裕、木川尚紀、真田ナオキ、辰巳ゆうと、戸子台ふみや、新浜レオン、松阪ゆうき ほか(五十音順)
《司会》 渡辺健太アナウンサー

申込 6/6(月)23:59までにNHKサイトの専用申し込みフォームから申し込んでください。(https://nhk.jp/hiroshima)

入場料 無料



▲大江裕



▲真田ナオキ



▲新浜レオン

《注意事項》

- 応募多数の場合は、抽選のうえ、当選者には入場整理券(1枚で2人入場可)を6/15(水)頃に発送します。落選した人には6/16(木)15:00以降に落選通知メールを送ります。新型コロナウイルス感染拡大防止のため、間隔をとった席を、入場整理券で事前に指定します。
●当選は1人1通です。
●同じメールアドレスでの重複申し込みはできません。同じ電話番号で複数申し込みの場合、1件として取り扱います。

- 応募した人には受付確認メールを送ります。
●抽選結果についての問い合わせは受け付けていません。

※応募の際に入力した情報は、抽選結果の連絡のほか、NHKでは受信契約者情報との照合、受信料のお願い、アンケートの送付に使用することがあります。

※今後の新型コロナウイルスの感染状況によっては、公演の中止や内容が変更となる場合があります。



6月1日~7日は水道週間

上下水道局 経営企画課 ☎26-11604

私たちの生活に欠かすことのできない「水道」。水道施設の耐震化を進めるなどして、これからも安全で安心な水道水を安定して供給していきます。

厚生労働省水道週間 令和4年度スローガン 大切な 水と一緒に 暮らす日々

5月31日(火)までに 固定資産税などの納税 収納課 ☎25-13204

納付方法には、「窓口納付」「口座振替」「スマホ決済」があります。金融機関へ行く手間が省け、安心・確実・便利な口座振替や、いつでもどこでも納付できるスマホ決済をぜひ利用してください。

●固定資産税・都市計画税 第1期分 資産税課 ☎25-13214

生活保護を受けている人や災害などで固定資産に著しい被害

を受けた場合は、税が軽減されることがありますので相談してください。 ●軽自動車税 市民税課 ☎25-13198

障害のある人が所有する軽自動車などは、減免の対象となる場合があります。5月24日(火)までに申請書を提出してください。

ダニが原因の感染症に注意 地域保健課 ☎25-13525

3月~11月は野外のダニの活動が活発になります。野外のダニにかまれると、日本紅斑熱、重症熱性血小板減少症候群(SFTS)、つつが虫病などの病気になる危険があります。

病気の原因となるダニは、ツツガムシやマダニ類で、森林や草地などに生息し、動物を吸血します。大きさは0.5~3.5ミリメートルとさまざまです。マダニ類は野生動物が出没する場所に多く、民家の裏山や畑、あぜ道などにも生息しています。

最近ではイノシシなど有害鳥獣の増加で、ダニにかまれる機会が増えていると考えられます。農作業やレジャーなどで、森林や草むら、やぶなどに入る場合は十分に注意しましょう。

ダニは主に袖口やズボンやシャツ

満70歳の誕生日からいきいきパスが利用できます。申請は誕生月の2カ月前から高齢者支援課・各市民センターで受け付けています。

ヤツのすそなどの開いた部分から服の中に入ってきます。野外で活動するときは、長袖、長ズボン(シャツのすそはズボンの中に、ズボンのすそは靴の中に入れる)、足を完全に覆う靴などを着用し、肌の露出を少なくすることが大切です。虫よけスプレーも効果があります。野外での活動後は、衣服をはたき、風呂に入った時などに、わきの下、足の付け根、手首、膝の裏、胸の下、頭部などをよく確認してください。活動して数日後に、発熱や発しんなどの症状がでたら、速やかに医師に診てもらいましょう。



▲フタトゲチマダニ成虫 広島県立総合技術研究所 保健環境センター提供

猫の不好・去勢手術の補助 動物愛護センター ☎70-13711

必ず手術を受ける前に申請してください。補助券を郵送しますので、有効期限内に動物病院で手術を受け、差額を病院に支払ってください。

申請には保険証など本人を確認できるものが必要です。問 高齢者支援課 ☎25-13139

対象 市在住かつ市内で猫を飼育し、市税を滞納していない人(各年度1世帯につき1頭まで)。 補助額 不妊 35000円 去勢 25000円 申込 6月1日(水)から、直接各市民センター (広市民センターを除く)、または生活衛生課(すこやかセンター)くれ5階、東保健センター(広市民センター2階)、動物愛護センター(郷原町)へ ※申請者の住所が確認できるものを持参。



▲猫

6月1日~7日は エイズ検査普及週間 地域保健課 ☎25-13525

エイズはHIVというウイルスの感染で起こり、免疫が低下して発症します。早期の発見と治療が大切です。検査は、匿名・無料で行えます。

※6月のエイズ相談(検査)日程は25ページで。

受けましよう 結核検診 地域保健課 ☎25-13525

対象 結核検診を受診していない65歳以上(肺がん検診を受け

た人は必要ありません) ●西保健センター 日時 6月6日、7月4日、8月1日の月曜日13時~15時 ●東保健センター (広市民センター2階) 日時 6月28日、7月26日、8月23日の火曜日13時~15時 ※いずれも予約不要・無料。

マイナンバーカード 申請サポート(写真無料撮影) 市民窓口課 ☎25-15698

市民センターでカードの申請サポートを行います。写真も無料で撮影します。 ※市民窓口課(市役所1階)でもサポートを行っています。

吉浦市民センター 日時 5月24日(火)10時~15時 昭和市民センター 日時 5月31日(火)10時~15時 仁方市民センター 日時 6月14日(火)10時~15時

必要なもの マイナンバーカード交付申請書 ※交付申請書をなくしたり、住所や氏名を変更した場合は申請書を再交付しますので、写真付き公的身分証明書(免許証など)または健康保険証を持参してください。

17 市政だより 令和4年6月号

呉市医師会休日急患・夜間救急センターでは、新型コロナウイルス（PCR）検査は行っていません。また、新型コロナウイルス感染症の流行を踏まえ、インフルエンザなどの検査についても現在は中止しています。問 呉市医師会 ☎32-1299

**大雨に備えて  
情報収集をしましょう**

**危機管理課 ☎25-3326**  
市ホームページでは、雨量や潮位の観測、河川の監視カメラなど、大雨の際に役立つ情報が入手できるウェブサイトを紹介します。日頃から情報収集を行い、災害に備えましょう。



**ハザードマップを配布します**

**危機管理課 ☎25-3326**  
次のハザードマップを作成しましたので、該当地区に配布します。

●**洪水ハザードマップ**

〔野呂川〕安浦地区  
〔二河川〕中央・昭和の各地区  
●**高潮ハザードマップ**  
天応・吉浦・中央・宮原・警固屋・阿賀・広・仁方・川尻・安浦・音戸・倉橋・下浦刈・浦刈・豊浜・豊の各地区

「ハザードマップを活用しましょう」  
呉市のホームページでいろいろな種類のハザードマップを確認できます。普段から自宅や学校、職場、通勤・通学路などにどんな災害リスクがあるか確認しましょう。  
「自らの命は自らが守る」意識を持ち、自分たちの地域を自分

たちで守るために、家庭や地域、そして学校や職場で活用してください。

**6月の献血バス** ※400mlのみ

**地域協働課 ☎25-3223**

●**エブリイ呉宮原店**

**日時** 6月20日(月)9時30分～12時、13時15分～15時30分

●**呉市役所**

**日時** 6月22日(水)9時～11時30分、12時45分～16時

**サービスを一時停止  
証明書のコンビニ交付**

**市民窓口課 ☎25-3161**

マイナンバーカードによる証明書コンビニ交付サービスが、メンテナンス作業のため利用できなくなります。

**日程**

①5月13日(金)17時～5月15日(日)23時

②5月20日(金)17時～5月22日(日)23時

③6月1日(水)終日

**利用できないサービス**  
①②戸籍証明書、戸籍の附票の写しの交付、利用登録申請  
③住民票の写し、住民票記載事項証明書、印鑑登録証明書、所得・課税証明書、戸籍証明書、戸籍の附票の写しの交付、利用登録申請

**6月 市の広報番組**

※都合により放送内容・時間を変更することがあります。  
問 秘書広報課 ☎25-3236

★広島テレビ (火曜日 18:55～19:00)



視聴者プレゼント好評実施中。応募方法などは番組で。

**放送日**  
7日「保育」の魅力  
14日 地域おこし協力隊①  
21日 地域おこし協力隊②  
28日 倉橋遣唐使船まつり



★広島FM (毎週月～木曜日21:29ごろ)  
呉市のCMを「大窪シゲキの9ジラジ」内で放送中！  
●呉局 81.7MHz ●大崎局 76.4MHz

**困ったときはお互いさま  
～災害時協力井戸の登録を～**

問 地域協働課 ☎25-3501

災害時協力井戸とは、災害などによる断水時に地域の皆さんの間で、無償で共用する井戸のことです。皆さんが所有または管理している井戸を事前に登録してください。

**対象・登録条件**

- 市内にある井戸で、継続的に使用できる
  - 災害時に無償で井戸水を提供できる
  - 地域の人に周知するため、井戸の所在地などを公表することに同意する
- ※個人・団体・事業者などは問いません。

**登録方法**

- 地域協働課または各市民センターで申し込み(申込書はR市ホームページからもダウンロードできます)
- 登録者には市指定の登録標識を交付しますので、井戸の周辺に掲示してください。

**水道メータの取り替えにご協力をお願いします**

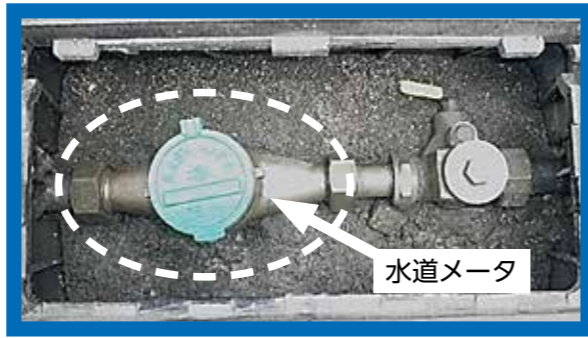


問 営業課 ☎26-1640

**～水道メータの有効期間は8年です～**

- 取替作業は、水道メータ有効期間満了前に上下水道局が委託した事業者が行います。
- 取替作業で、**お客様の費用負担はありません。**
- 取替の対象となる場合は、「水道メータ取替予定のご案内」のチラシを4月または5月の検針時に配布しますので、ご協力をお願いします。

《水道メータボックス内の写真》



**1 立ち会いは不要**

- (1)お客様の立ち会いは必要ありません。
- (2)留守の場合でも取り替えさせていただきます。

**2 水道メータ取替作業**

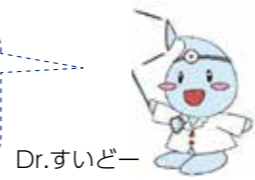
- (1)取替作業を行う者は、上下水道局が発行した「業務従事者証」を携帯しています。
- (2)取り替えの際は、10分～20分程度水道が使えません。
- (3)取替作業に支障が生じますので、**水道メータボックスの周辺に物を置かないようにしてください。**

**3 水道メータ取替後**

- (1)取替後には「水道メータ取替のお知らせ」をお渡しします(ご不在時は、ポストに入れておきます)。
- (2)取替作業後、一時的に空気混入による白い水やにごり水がでることがあります。その場合は、しばらく水を流してからご使用ください。

**【水道メータの引き揚げのお知らせ】**

使用中止後、1年以上経過したメータは、漏水・紛失防止のため引き揚げますので、ご了承ください。



**6月の夜間小児救急当番病院**

問 福祉保健課 ☎25-3265



病院に行くべきか悩んだら小児救急電話相談  
看護師などが、症状に応じて適切な対処の仕方や受診する病院などをアドバイスします。  
プッシュ回線・携帯電話 ☎#8000  
ダイヤル回線・公衆電話・IP電話など ☎082-505-1399  
実施時間 毎日19:00～翌8:00

夜間(毎日)	19:00 ～ 22:40 (※1)	小児科	● <b>毎日</b> 呉市医師会小児夜間救急センター ☎32-1299(朝日町15-24)
	19:00 ～ 23:00	薬局	● <b>毎日</b> 呉市薬剤師会小児夜間救急調剤センター ☎32-7677(朝日町14-6)
	22:40 ～ 翌8:30 (※2)	小児科	● <b>月・水・木・土曜日</b> 国立病院機構呉医療センター ☎23-1020(青山町3-1)  ● <b>火・金・日曜日</b> 中国労災病院 ☎72-7171(広多賀谷1-5-1)

※1症状の程度により23:00を大幅に越えて処置が必要なときは公的病院を紹介があります。  
※2できるだけ22:40までにまず呉市医師会小児夜間救急センターで受診してください。紹介状を持たず、中国労災病院・呉医療センターを受診した場合は、別途費用が掛かります。詳しくは、各病院へ問い合わせください。なお、時間帯は日付が変わっても同じ病院が担当します。

**●そのほか比較的軽症状の人が受診する医療機関**

夜間(平日)	19:30 ～ 22:40	内科	呉市医師会内科夜間救急センター ☎32-1299(朝日町15-24)
	日曜 祝日	9:00 ～ 18:00	内科 小児科 外科
			薬局

※平日の昼間は、かかりつけ医療機関を利用してください。発熱や下痢、嘔吐、せきなど比較的軽症状の場合に上記センターを利用してください。

**まずは相手を知ることから  
イノシシ被害を防ごう**



問 農林水産課 ☎25-3338

イノシシは田畑に侵入し、農作物を根こそぎ食い荒らします。金網柵や電気柵などの防護柵を設置し、イノシシの侵入を防ぎましょう。  
住宅街では、昼夜を問わずイノシシと遭遇することが増えています。イノシシを住宅街へ寄せ付けられないためには、ゴミはゴミ出し日の朝に出すことや犬・猫のエサの管理、空地の雑草などの手入れ、収穫しない果樹を伐採するなどの取り組みが必要です。

**《イノシシに出会ったら》**

- 攻撃したり威嚇したりせず、静かにその場を離れる
- 声や音を出して人間の存在を知らせるようにする
- 犬の散歩中に出くわしたら、できるだけ犬を遠ざける
- 近くに親がいるため、子どものイノシシには近づかない

**《防護柵(金網・電気柵など)の補助》  
補助額**

- 耕作地に新設・補修にかかる資材費の3分の1以内(上限6万円まで)
  - 平成30年7月豪雨により被災した防護柵の補修にかかる資材費の3分の1以内(限度額なし。ただし条件あり)
- ※いずれも、設置済み箇所の規模が事業実施基準を満たしていることが必要。詳しくは問い合わせください。  
**申込** 来年3/31(金)まで(予算の範囲内で先着順)

**《イノシシの捕獲》**

イノシシの捕獲には狩猟免許と市の許可が必要です(狩猟免許は3年ごとの更新が必要)。  
※捕獲わなに注意。設置されている捕獲柵や箱わなは大変危険です。危険看板を見つけた場合は、近寄らないでください。

介護認定の更新申請

介護保険の要介護認定有効期間が令和4年6月30日までの人は更新の手続きをしてください。問 介護保険課 ☎25-3175

## 防災行政無線のサイレン吹鳴試験のお知らせ

問 危機管理課 ☎ 25-3326

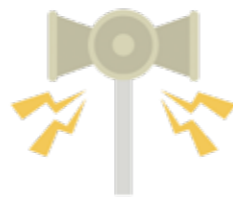
防災行政無線から避難指示サイレンを鳴らします。市が避難情報を発令したときのサイレンの鳴り方を確認してください。

**日時** 6/4(土)10:00～サイレンを吹鳴、9:00～12:00 第1開設避難所の見学

### 《いざというときのため、災害に備えましょう》

市が大雨(土砂災害・洪水)時に開設する第1開設避難所では、備蓄品やトイレの状況など施設の見学を予定しています。家族や知人などと避難所の見学に行きましょう。

また、自治会や自主防災組織などにより、訓練の実施を計画している地区もありますので、ぜひ参加してください。



### 《市が開設する第1開設避難所(土砂災害・洪水) 令和4年5月10日現在》

地区	第1開設避難所
天応	天応まちづくりセンター、天応小学校、呉ポートピアパーク(こども館)
吉浦	吉浦まちづくりセンター、吉浦中学校、吉浦小学校
中央	つばき会館、二川まちづくりセンター、両城小学校、明立小学校、長迫小学校、和庄小学校、畑老人集会所、呉中央中学校、呉三津田高校体育館、山手1丁目集会所、本通小学校、港町小学校、荘山田小学校、東畑中学校、片山中学校
宮原	宮原まちづくりセンター、宮原小学校、坪内小学校、宮原中学校
警固屋	警固屋まちづくりセンター、警固屋中学校
音戸	音戸まちづくりセンター、早瀬パブリックセンター、波多見小学校
倉橋	倉橋まちづくりセンター、倉橋まちづくりセンター釣土田分館、倉橋東センター、農業技術拠点センター
阿賀	阿賀まちづくりセンター、阿賀小学校、(旧)延崎小学校
広	広まちづくりセンター、横路中学校、広小学校、白岳中学校、(旧)小坪小学校、石内老人集会所、広南中学校、三坂地小学校、白岳小学校
仁方	仁方まちづくりセンター、皆実会館、仁方中学校
川尻	川尻まちづくりセンター、川尻中学校、川尻小学校
安浦	安浦まちづくりセンター、安登小学校、安浦小学校、(旧)野路東小学校
昭和	昭和市场センター、昭和東まちづくりセンター、昭和中学校、昭和中学校、昭和西小学校、昭和中学校
郷原	郷原まちづくりセンター、郷原中学校
下蒲刈	下蒲刈市民センター、下蒲刈農村環境改善センター
蒲刈	蒲刈市民センター、蒲刈小学校、大浦集会所(旧蒲刈小学校)
豊浜	豊浜まちづくりセンター、豊浜まちづくりセンター豊島分館
豊	豊まちづくりセンター、豊小学校

### 呉市防災情報メール配信サービス

災害時に緊急かつ重要な**防災情報**を、携帯電話などにメールで配信するサービスです。  
「t-bousai-kure@sg-p.jp」に空メールを送信し、登録しましょう。



### 支援します 「あがプラザ」への新規入店者 住宅政策課 ☎ 25-3392

市営店舗「あがプラザ」の活性化と周辺地域のにぎわいをつくる新規入店者を募集します。入店後一定期間、家賃や共益費の減免を行います。  
**新規入店時の家賃** 月額9,400円～62,300円(空き12区画)  
※原則3年以上継続して営業できるなど、審査事項があります。

### ボランティア情報をお届け くれボラ登録制度

**くれ協働センター ☎ 25-5602(月曜休館)**  
**ひろ協働センター ☎ 71-0321(水曜休館)**  
年に10回ボランティア情報を届ける登録制度を設けています。ぜひボランティア活動に役立ててください。  
**申込** 直接、くれ協働センター(市役所1階)または、ひろ協働センター(広市民センター4階)へ

### 広域的な婚活イベント事業への補助

**子育て支援課 ☎ 25-3254**  
呉市周辺の市町と連携して行う事業の一つとして、圏域内の魅力を活用した婚活イベントや婚活ツアーなどの企画を募集します。詳しくは問い合わせください。(構成市町:呉市、竹原市、東広島市、江田島市、海田町、熊野町、大崎上島町)  
**対象者** 民間企業、非営利法人などで、構成市町内事業者または構成市町内に支店・出張所などがある事業者  
**対象事業** 江田島市または海田町を主体とした婚活イベント  
**対象経費** イベント参加者の飲食代、実施事業者従業員の人件費などを除く経費  
**募集企画数** 両市町各1企画  
**補助額** 1企画当たり50万円(上限)  
**申込** 6/28(火)まで

### 臨時の栄養士 西保健センター ☎ 25-3545

保健センターの栄養士が産休などで一定期間休む間、臨時に勤める人の登録を受け付けています。  
**期間** 令和4年6月～令和5年3月末  
**資格** 栄養士の免許証を持っている人 **申込** 電話で

### 戦没者遺族の方へ 慰霊巡拝のお知らせ

**福祉保健課 ☎ 25-3265**  
戦没者に対する慰霊巡拝を行う予定です。旅行経費の3分の1を補助します(同行する介助者は除く)。詳しくは問い合わせください。

実施地域	実施予定時期	募集
ビスマーク諸島	10/8(土)～15(土)	10人
インド	10/20(木)～26(水)	15人
トラック諸島	10/21(金)～26(水)	15人
ミャンマー	11/10(木)～18(金)	15人
フィリピン(1班)	来々年2/16(木)～23(水)	80人
フィリピン(2班)		
フィリピン(3班)		
硫黄島(1次)	11/8(火)～9(水)	100人
硫黄島(2次)	来々年2/28(火)～3/1(水)	100人

※実施予定時期や実施期間などは変更することがあります。また、新型コロナウイルス感染症の状況により実施を見合わせる場合があります。

### 掘ばたフリーマーケット出店者

**豊まちづくりセンター ☎ 66-2111**  
6/19(日)に豊まちづくりセンターで開催するフリーマーケットへの出店を募集します。屋内で天候を気にせず出店できます。  
**定員** 16組(先着) ※個人・グループ問わず。  
**申込** 5/20(金)9:00～31(火)15:00に電話で同センターへ  
※出店料は無料。

## 募集



### 市有地売却一般競争入札 管財課 ☎ 25-3561

**申込** 6/13(月)～15(水)に直接管財課窓口へ  
※仲介手数料・登記手数料不要。詳しくは、パンフレット(管財課で配布)や市ホームページで。

#### ●一般競争入札

No	所在地	現況地目	面積(m <sup>2</sup> )	最低売却価格(円)
1	光町65番5、65番6	宅地	3720.40	101,000,000
2	溝路町2番7、2番30	宅地	310.94	7,840,000
3	倉橋町字津ノ田3626番24	宅地	123.46	1,190,000

### 市営住宅の入居希望者 くれせん ☎ 32-2488

**●抽選募集対象住宅**  
抽選(年2回)で入居を決定します。  
**申込** (1)6/30(木)(物件公表日)～7/8(金)、(2)来々年1/5(木)(物件公表日)～13(金)に郵送でくれせんへ ※募集案内(申込整理票)は、住宅政策課・各市民センターで配布。  
**必要書類** 申込整理票と抽選番号・抽選結果通知用はがき(必ず切手を貼付) ※抽選当選者は、入居資格本審査のために別途書類が必要です。  
**●随時募集対象住宅**  
空き部屋が出た場合、修繕完了後に申し込み順で入居決定します。  
**申込** 随時受け付け ※詳しくは問い合わせください。

### 木造住宅耐震改修などの工事に補助

**建築指導課 ☎ 25-3513**  
地震に対する安全性の向上のための、木造住宅の耐震改修・建て替え・除却費用の一部を補助します。  
**対象** 次に該当するもの  
●昭和56年5月31日以前に建築されたもの  
●市税の滞納がない  
●市に登録された設計士・工務店によって実施するもの  
●(耐震改修)市が助成して行う耐震診断を受けている  
●(耐震改修)上部構造評点の値が0.7未満のものを1.0以上とする工事  
●(建て替え)は省エネ基準に適合することおよび土砂災害特別警戒区域外であること  
**戸数** 3戸(予算枠に達し次第終了)  
**補助額**  
●居住誘導区域内の耐震改修・建て替え  
耐震改修工事費などの80%以内(上限100万円)  
●居住誘導区域内への建て替え・市全域の除却  
除却工事費の23%以内(上限83万8千円)  
●居住誘導区域外の耐震改修  
耐震改修工事費の23%以内(上限30万円)  
**申込** 8/31(火)までに直接または電話で ※必ず事前に相談してください。

### 求職者が対象 女性のためのビジネススキルアップ講座

**商工振興課 ☎ 25-3308**  
女性の仕事や就職に関する不安を取り除きながら、仕事をすすめるうえで必要不可欠な、基本的なビジネスマナーやコミュニケーション力を習得します。  
**日時** 6/21(火)～28(火)の平日9:00～12:00(全6回)  
**場所** 市役所5階会議室  
**定員** 15人(申し込み多数の場合は抽選)  
**申込** 6/9(水)(必着)までに申込書を直接または郵送・ファクスで商工振興課へ(〒737-8501(住所不要)・FAX ☎ 25-7592)。  
呉市雇用促進協議会 [koyo-kure.jp/](http://koyo-kure.jp/)からも申し込みます。  
申込書は商工振興課・各市民センター・ハローワーク呉で配布。  
**料金** 無料

### 第3回リノベーションスクール@呉

**商工振興課** ☎25-3815  
中央地区商店街に実在する空き店舗を使って事業プランを企画し、事業化を目指す3日間の講習会。今年1月に延期後からの開催となります。  
**対象** スクール3日間の全カリキュラムに参加でき、リノベーションやまちづくりに興味のある人 ※経験は不問(学生も可)。  
**日程** 8/26(金)～28(日)  
**場所** ビュー・ポートくれ  
**定員** 追加募集のため若干名(事業計画コース) ※主催者側で厳正な審査を行います。  
**申込** リノベーションスクール紹介サイト「リリリリノベーション」[re-re-re-renovation.jp/schools/kure3/](http://re-re-re-renovation.jp/schools/kure3/)から  
**料金** 15,000円(別途交通費などが必要)

### 遊休農地の再生に係る取り組みを支援

**農林水産課** ☎25-3318  
**対象** 市内の遊休農地(長期にわたり耕作の目的に活用されておらず、雑木やツル性雑草などが繁茂して軽度な再生作業では再生困難な農地)を5アール以上再生して5年以上の耕作を行う農業者、農業法人、農業参入企業および農業者などの組織する団体など  
**補助額** 草刈り・抜根・整地・土壌改良などに要する経費の2分の1以内。対象経費は1アール当たり7,500円まで。予算の範囲内で補助(上限:30万円)  
**申込** 6/1(水)～11/30(水)に農林水産課へ  
※詳しくはQ市ホームページで確認してください。

### 植木のせん定講習会

**シルバー人材センター** ☎21-6611  
**対象** 市在住のおおむね60歳～69歳で、受講後にせん定業務につける人  
**日程** 7/5(火)～7(木)(全3日)  
**場所** 昭和まちづくりセンター、本庄水源地 など  
**申込** 5/23(月)から電話で **定員** 20人(先着)  
**受講料** 無料(昼食、交通費を除く)

### 福祉の人材育成・就職情報提供事業

**社会福祉協議会くれ福祉人材バンク** ☎21-5013  
福祉現場で働きたい人、スキルアップしたい人を対象に研修を実施します。  
●**介護職員初任者研修**  
**期間** 7/5(火)～10/4(火)(全18日)  
**場所** つばき会館、福祉会館 ほか  
**定員** 15人(申し込み多数の場合は選考)  
**申込** 6/20(月)まで **料金** 50,000円  
●**介護職員実務者研修**  
**期間** 7/1(金)～12/31(土)(全9日)  
**場所** つばき会館、福祉会館 ほか  
**定員** 20人(申し込み多数の場合は選考)  
**申込** 6/17(金)まで **料金** 90,000円  
いずれも申込最終日の15:00までに申込書を直接または郵送で社会福祉協議会くれ福祉人材バンクへ(宛先: 〒737-8517中央5-12-21福祉会館内) ※申込書は社会福祉協議会・各支所、市役所・各市民センター、ハローワーク呉で配布。社会福祉協議会 [kureshakyu.net/fukuszinzai](http://kureshakyu.net/fukuszinzai)からもダウンロードできます。希望者には郵送します。

### くれエコフェスタへの出展者

**環境政策課** ☎25-3301  
9/23(祝)にIHアリーナ呉(市体育館)で開催するくれエコフェスタへの出展者を募集します。  
**対象** 地球温暖化・省エネ・生物多様性など環境問題に取り組んでいる個人、団体、学校、企業  
**申込** 6/17(金)までに、申込書を環境政策課へ  
※申込書が必要な人は電話で問い合わせしてください。

### 市職員の採用試験 人事課

☎25-3292  
一般行政・土木一般(I種)などの職員を募集します。  
**職種** 一般行政・土木・建築・電気・衛生・保健師など(令和5年4月1日採用予定)  
**試験日** 6/19(日)(第1次試験)  
**申込** 6/6(月)までに申込書を人事課へ  
※申込書は、人事課・上下水道総務課・各市民センター・市民サービスコーナーで配布。Q市ホームページからもダウンロードできます。新型コロナウイルス感染症の状況などを踏まえ、実施時期の延期や実施方法の見直しなどを行う可能性があります。

### 市役所を体験しませんか インターンシップ

**人事課** ☎25-3292  
**対象** 卒業年次を除く全国の大学院・大学・短期大学・高等専門学校  
**期間** 8/1(月)～26(金)の間で指定する期間  
**申込** 5/20(金)～6/10(金)に人事課へ(6月下旬に受け入れを決定します) ※申込方法の詳細は、Q市ホームページを確認してください。実習は無報酬。交通費・保険料などの経費は個人負担。終了後、体験報告書の提出と意見交換会を予定しています。

### スマート農業(統合型環境制御・オンライン販売)に支援

**農林水産課** ☎25-3318  
担い手などがAIやIoTなどの先端技術を活用した機器などを導入する際の経費や、販売農家がオンラインによる新たな販売拡大に取り組み際の講習経費を予算の範囲内で支援します。  
●**スマート農業施設等整備事業**  
**対象者** 認定農業者、認定新規就農者などの地域農業の担い手など  
**対象経費** ビニールハウスなどに設置する統合型環境制御システムの購入・設置費  
**補助額** 対象経費の2分の1以内(上限:100万円)  
●**オンライン販路開拓等支援事業**  
**対象者** 販売農家(年間の農産物販売額がおおむね500万円以上)および販売農家で構成される農業団体など  
**対象経費** オンライン販売に係る講習経費  
**補助額** 対象経費の2分の1以内(上限:20万円)  
いずれも **申込** 6/1(水)～12/28(水)に農林水産課へ  
※詳しくは問い合わせしてください。

### 令和4年度 自衛官募集案内

**自衛隊広島地方協力本部** ☎082-221-2957  
**同 呉地域事務所** ☎23-1226  
新型コロナウイルスの感染拡大の状況により、実施時期の延期などを行う場合がありますので、詳しくは問い合わせください。

募集種目	受付	試験日	応募資格
自衛官候補生(男女)	年間を通じて受付 試験日は受付時に連絡		18歳以上 33歳未満
一般曹候補生	7/1～9/5	9/15～18(1次)	(海上)高卒(見込み含) ～23歳未満 (航空)高卒(見込み含) ～21歳未満
航空学生(海上)(航空)	7/1～9/8	9/19(1次)	(海上)高卒(見込み含) ～23歳未満 (航空)高卒(見込み含) ～21歳未満
防衛大学校学生(一般)	7/1～10/26	11/5・6(1次)	
防衛医科大学校医学科学生	7/1～10/12	10/22(1次)	高卒(見込み含) ～21歳未満
防衛医科大学校看護学科学生	7/1～10/5	10/15(1次)	
予備自衛官補(一般)			18歳以上 34歳未満
予備自衛官補(技能)	6/1～9/16	※9/25～10/10のいずれか1日を指定	18歳以上で国家免許資格などを有する者 (資格により53歳未満～55歳未満)

## 相談

### 子育て支援課 ☎25-3173

**養育費等相談会**  
※託児(無料)あり。  
離婚前・離婚後の養育費の取り決めや支払いの履行など法律に関わる相談に弁護士が応じます。  
**日時** 6月21日(火)、7月19日(火)  
9時30分～11時45分(1人約45分)  
**場所** 子育て支援課(市役所2階)  
**定員** 3人(先着)  
**申込** 電話またはファックスで、広島県ひとり親家庭サポートセンターへ(☎FAX082-227-2377)

### 子育て支援課 ☎25-3222

**弁護士の出張法律相談会 消費生活相談会**  
日常生活における法律全般に関する相談や消費生活に関する相談に応じます。(裁判中のみは除く)  
●**安浦まちづくりセンター**  
**日時** 6月2日(木)13時～16時  
●**豊まちづくりセンター**  
**日時** 6月23日(木)13時～16時  
**定員** 各6人(先着)  
**申込** 実施日の1カ月前から前日までに電話で

### 若者のための就職相談

**広島地域若者サポートステーション「若者交流館」**  
☎082-511-2029  
**対象** 15歳～49歳とその家族  
**日時** 毎週火曜日10時～17時  
**場所** ハローワーク呉3階  
**内容** 自己理解、自己表現、コミュニケーション演習、応募書

### 子育て支援課 ☎25-3297

**母子・父子・寡婦 修学資金など貸付相談会**  
子どもの就学支度資金・修学資金など、貸付に関する相談に専門家や市職員が応じます。

### キャリアコンサルタントによる相談

**就職氷河期世代等支援事業「県」相談館**  
☎25-3308  
**雇用促進協議会(商工振興課内)**  
就職氷河期世代や仕事に就きたい人のために就職に関する相談を専門のカウンセラーから受けられます。  
**日時** 毎週水曜日11時～16時30分(祝日・年末年始を除く)(1人1時間の予約制)  
**場所** 呉市役所5階応接室  
**内容** 自己理解、自己表現、履歴書作成など就職に関するサポート  
**申込** 電話で  
**料金** 無料

### 市民相談室 ☎25-3222

日常生活における法律全般に関する相談や消費生活に関する相談に応じます。(裁判中のみは除く)  
●**安浦まちづくりセンター**  
**日時** 6月2日(木)13時～16時  
●**豊まちづくりセンター**  
**日時** 6月23日(木)13時～16時  
**定員** 各6人(先着)  
**申込** 実施日の1カ月前から前日までに電話で

### 若者のための就職相談

**広島地域若者サポートステーション「若者交流館」**  
☎082-511-2029  
**対象** 15歳～49歳とその家族  
**日時** 毎週火曜日10時～17時  
**場所** ハローワーク呉3階  
**内容** 自己理解、自己表現、コミュニケーション演習、応募書

### 行政相談委員

国や関係行政機関などへ皆さんの意見・要望を伝えるパイプ役です。気軽に相談してください。秘密厳守。無料。  
※毎月第3月曜日の14:00～16:00に市民相談室で相談に応じます。  
※音戸・倉橋・川尻・安浦・下蒲刈・蒲刈・豊浜・豊の各地区でも開催しています。



### 市民相談室 ☎25-3222

氏名	住所	電話番号
下重節夫	安浦町女子畑	☎84-2717
大上隆己	豊浜町豊島	☎68-2162
岡本隆寛	豊町久比	☎66-2295

(敬称略)(令和4年4月1日現在)

氏名	住所	電話番号	氏名	住所	電話番号	氏名	住所	電話番号
小西八千恵	宮原	☎24-0705	永野典子	下蒲刈町三之瀬	☎65-2004	下重節夫	安浦町女子畑	☎84-2717
赤坂猛男	和庄	☎21-1789	生駒 伝	川尻町西	☎87-2073	大上隆己	豊浜町豊島	☎68-2162
薄井達彦	吉浦本町	☎31-7013	松本 洋	音戸町田原	☎52-0822	岡本隆寛	豊町久比	☎66-2295
盛池尚教	本通	080-1912-2470	池田哲博	倉橋町	☎50-1010			
梶山俊二	東片山町	090-3630-3629	西村宣枝	蒲刈町田戸	☎66-0066			



「現金を送れ」は詐欺です！

少しでも怪しいと思ったらときは警察に相談しましょう。問消費生活センター ☎25-32218

当日12時から整理券配布

6月の相談日程 ※新型コロナウイルスの影響を受け、今後、相談日程や相談方法の変更、もしくは中止となる ことがあります。開催状況については、それぞれの問い合わせ先へ確認してください。			
	日 時	場 所	問い合わせ先
NPO設立・運営相談	毎週木曜日9:00~12:00、金曜日17:00~20:00 ※ボランティアに関する相談は随時。	くれ協働センター (市役所1階)	くれ協働センター(月曜日休館) ☎25-5602
	毎週火曜日9:00~12:00	ひろ協働センター (広市民センター4階)	ひろ協働センター(水曜日休館) ☎71-0321
認知症・若年性認知症 の相談	15(木)13:30~15:30(10金)15:00までに予約 22(木)13:30~15:30(17金)15:00までに予約	吉浦まちづくりセンター 学習室1 市役所1階 相談室	高齢者支援課 ☎25-5694
成年後見制度相談会	毎月第3木曜日13:00~16:00 (前日12:00までに予約)	福祉会館	社会福祉協議会 ☎25-0266
おしりの悩み相談	1(木)13:30~16:00	呉市医師会病院大腸肛門病 センター(朝日町15-24)	呉市医師会病院 ☎22-2321
在宅介護おくり相談 (高齢者・家族向け)	毎週木曜日13:00~16:00(前日12:00までに予約 (先着5人)) ※薬剤師・介護支援専門員	呉市薬剤師会館 (中通1-4-2)	呉市薬剤師会 ☎21-4695
犯罪被害者などの相談	毎月第2金曜日13:00~16:00 ※広島被害者支援センター相談員	人権・男女共同参画課 (市役所1階)	人権・男女共同参画課 ☎25-3465
エイズ・梅毒相談(検査)	相談 毎週月~金曜日(祝日を除く)8:30~17:00 検査 14(火)9:00~11:00・3(金)17:00~19:00(要予約)	すこやかセンター-くれ	地域保健課 ☎25-3525
こころの健康相談	21・28の火曜日13:00~	21日は西保健センター 28日は東保健センター	西保健センター ☎25-3542 東保健センター(広市民センター2階) ☎71-9176
思春期相談	13(月)・24(金)15:00~17:00(受付15:00~16:00)	13日は西保健センター 24日は東保健センター	東保健センター(広市民センター2階) ☎71-9176
人権相談	毎月第2火曜日10:00~15:00 ※人権擁護委員	人権・男女共同参画課 (市役所1階)	人権・男女共同参画課 ☎25-3465
心配ごと相談	毎週水曜日10:00~12:00	福祉会館	社会福祉協議会 ☎25-8989
民事・登記・相続法律 相談	16(木)13:00~16:00(12:45に受付(抽選6人)) ※司法書士	昭和市民センター1階	昭和市民センター ☎33-0011
	22(木)13:30~16:30(13:00に受付(抽選6人)) ※司法書士	広市民センター1階	広市民センター ☎73-7191
外国語による 生活相談	月~金曜日9:00~18:00、土・日曜日10:00~18:00 (祝日を除く) ※言語によって曜日・時間が異なり ますので問い合わせてください。	国際交流センター (市役所1階)	国際交流センター ☎25-5604
	月・火・木・金曜日9:00~17:00 土曜日10:00~18:00(祝日を除く)	呉市東部地区外国人総合相談窓口 (広市民センター4階)	呉市東部地区外国人総合相談窓口 ☎76-3370
歯の無料健康相談	2・9・16・23・30の木曜日12:30~13:30	すこやかセンター-くれ 呉市歯科保健センター (和庄1-2-13)	呉市歯科医師会 ☎25-4441
医療に関する 心配・苦情・相談	毎週月~金曜日(祝日を除く)8:30~17:00	呉市医師会館 (朝日町15-24)	呉市医師会 ☎22-2326
消費生活相談	毎週月~金曜日(祝日を除く)8:30~16:30 (12:00~13:00を除く) ※消費生活相談員		消費生活センター ☎25-3218
行政相談	20(月)14:00~16:00 ※行政相談委員		
法律相談	1・8・15・22・29の水曜日、3・10・17・24の金曜日 9:30~(受付8:30~9:00(抽選6人)) ※弁護士		
民事・登記・相続法律 相談	7・14・21・28の火曜日13:30~16:30 (13:00に受付(抽選6人)) ※司法書士		
相続・許認可手続相談	6・13・20・27の月曜日13:00~16:00 ※行政書士、先着6人	市民相談室(市役所1階)	市民相談室 ☎25-3222
交通事故相談	9(木)13:00~16:00 ※行政書士、先着6人		
不動産に関する相談	3(金)13:00~16:00 ※宅建協会理事、先着6人		
遺言書の保管に関する 相談	8(木)13:00~16:00 ※法務局職員、先着6人		
土地の境界・不動産 表示登記相談	1(木)13:00~16:00 ※土地家屋調査士、定員6人		
労働・年金に関する 相談	15(木)13:00~16:00 ※社会保険労務士、先着6人		



6月5日~11日は  
危険物安全週間  
消防局予防課 ☎26-0323

ガソリンを携行缶で購入する際は、身分証を提示し、使用目的を伝えなくてはなりません。また、缶に貼られている注意事項に従って取り扱いましょう。アルコール消毒液は、高温になる場所に保管せず、使用する際はコンロやたばこなど火気から離れて、換気ができる環境で使用しましょう。

●危険物安全週間推進標語  
一連の 確かな所作で 無災害

晴れの叙勲  
人事課 ☎25-3292  
長年のご功績により受章された方々です。(敬称略)  
●旭日双光章  
芝 博  
●瑞宝中綬章  
豊田 秀三  
長澤 明  
●瑞宝小綬章

- 鈴木 誠
- 竹中 勝義
- 山下 政晴
- 瑞宝双光章
- 佐藤 和幸
- 瑞宝単光章
- 大塚 俊治
- 久留島 忠康
- 土岡 昭二
- 中光 芳朗
- 山本 美代子
- 黄綬褒章
- 白石 澄子
- 藍綬褒章
- 渡邊 弘司
- 危険業務従事者叙勲
- 瑞宝双光章
- 清水 祥浩
- 田村 浩美
- 長田 章次郎
- 山本 正彦
- 瑞宝単光章
- 上原 健
- 小松 裕司
- 高野 昌昭
- 田代 直仁
- 西岡 隆弘
- 藤嶋 正行
- 牧野 等
- 山中 孝志

### 市外在住の人に宣伝を！ 魅力いっぱい呉市のふるさと納税

問 収納課 ☎25-3226

市外在住で、呉市へ「ふるさと納税」として1万円以上の寄付をした人に、感謝の気持ちとして、呉の特産品などの返礼品を届けます。呉市との「絆」を感じられる、魅力いっぱいの呉市のふるさと納税(寄付)を、市外の親戚や友人に紹介してください。

※呉市への寄付申し込みは、市ホームページから。ふるさと納税制度の詳細内容は総務省ふるさと納税ポータルサイトで。

#### 返礼品紹介(2)

寄付金額に応じた400種類以上の特産品を用意しています。充実した呉市の返礼品を紹介します。

#### 「瀬戸の黒まる」極上ひじきコロッケ

倉橋島で採れた新鮮な野菜に国産の竹炭パウダーを加え、サクサクの衣の中に瀬戸内の恵みをぎゅっと閉じ込めました。コロッケを超越した一品です。



施設清掃のため、次の期間臨時休館します。  
期間 5月31日(火)~6月3日(金)

広温水プール  
☎73-6325



## 子ども広場



いっしょにうたおう、歌の好きな少年集まれ！

**呉少年合唱団 うたのたいけん会**  
生涯学習センター ☎ 25-3466

**対象** 年長～小学6年生の男子  
**日時** 6/18(土)10:00～11:30  
**場所** つばき会館6階  
**申込** 6/17(金)までに、電話または直接同センター窓口へ。氏名・学年・電話番号が必要 **料金** 無料



**大和ミュージアム科学教室** ☎ 25-3047

●**工作教室「ホバークラフトをつくろう」**

空気ので少しだけ浮き上がって、滑るように進むよ。

**対象** 小学生(3年生以下は保護者同伴)

**日時** 6/26(日)14:00～16:00

**定員** 12人(申し込み多数の場合は抽選)

**申込** 6/13(月)(必着)までに往復はがきで、大和ミュージアム「ホバークラフト」係へ(宛先:〒737-0029宝町5-20)。住所・氏名・学年・電話番号(返信面にも住所・氏名)を記入

**料金** 500円

●**ワークショップ「水船」**

カップに入れた水だけで船が進む？自由にかっこよく仕上げてお風呂で遊ぼう。

**日時** 6月の毎週土曜日14:00～15:00

**申込** 開催時、実験工作室へ(材料がなくなり次第終了)

**料金** 100円

●**サイエンスショー「浮く？沈む？浮力のふしぎ」**

船はどうして浮くのかな？実験を通して楽しく学ぼう。

**日時** 6月の毎週日曜日(1)11:00～、(2)14:30～(26日は午前のみ)

**申込** 開催時、実験工作室へ **料金** 無料



## 6月の絵本会

場 所	内 容	日 時
中央図書館 ☎21-3014	プーさんのえほんかい	8(水) 10:30～11:00 25(土) 15:00～15:40
広図書館 ☎71-7470	ババールのよちよちえほんかい	17(金) 10:30～11:10
昭和図書館 ☎34-1210	とんぼのめがねのえほんかい	15(水) 15:30～16:10
川尻図書館 ☎87-3836	紙しばい会 スワニーのおひざにだっこの絵本会	11(土) 13:30～14:00 17(金) 10:30～11:00
音戸図書館 ☎50-0020	ももちゃんのポケットのえほんかい	18(土) 13:30～14:10 15(水) 10:30～11:00
倉橋図書館 ☎53-1872	宝島くらはしのえほん会	18(土) 15:00～15:30
安浦図書館 ☎84-3806	このゆびとまれの絵本会	11(土) 10:30～11:00
阿賀まちづくりセンター ☎71-9077	話のシャワー「絵本会」	11(土) 10:00～11:00
呉ポートピアパーク ☎38-0560	アリスの絵本会	19(日) 14:00～15:00

**野呂高原ロッジニュース** ☎ 87-2390

●**ロッジで1泊&キャンプで1泊ステイプラン**

**対象** 2人以上のグループ

**期間** 9/30(金)まで(8/11(祝)～14(日)は除く)

**申込** 利用希望日の2日前までに電話で

**料金** 2泊4食付(夕食2回・朝食2回) 大人12,000円 小学生9,000円 幼児5,000円 ※風呂・トイレ付和室は780円増、洋室は1,330円増。市内無料送迎あり(10人以上。要予約)

**特典** レストラン売店利用10%割引

●**手ぶらでキャンプ**

～ビギナーにもおすすめなセットプラン～

**対象** 2人以上のグループ

**期間** 9/30(金)まで(8/11(祝)～14(日)は除く)

**申込** 利用希望日の2日前までに電話で

**料金** 中学生以上5,800円 小学生以下3,500円 ※3歳以下の幼児は無料。用具、食材追加は別途料金。野呂高原ロッジの入浴券付。**特典** 焼きマシュマロセットプレゼント(1グループに1つ)

●**野呂山てくてく歩き**

**日時** 6/12(日)9:30～(安芸川尻駅集合)

**定員** 15人(先着)

**申込** 5/20(金)～6/9(木)に電話で野呂高原ロッジへ

**料金** 2,000円(昼食・入浴・保険付)

●**野呂山陶芸1日体験教室～家族みんなのお皿を作ろう～**

**日時** 6/19(日)10:00～

**場所** 野呂山ビジターセンター

**定員** 20人(先着)

**申込** 5/20(金)～6/14(火)に電話で野呂山ビジターセンターへ(☎70-5338)

**料金** 2,000円

●**第1回野呂山陶芸ゼミ～全3回の陶芸ゼミコース～**

**日時** 6/5・12・26の日曜日10:00～(全3回)

**場所** 野呂山ビジターセンター

**定員** 15人(先着)

**申込** 5/20(金)～31(火)に電話で野呂山ビジターセンターへ(☎70-5338)

**料金** 5,000円

## グリーンピアせとうち

**【条件クリアで最大1,500円割引】瀬戸内ディナープラン**

**グリーンピアせとうち** ☎ 84-0262

**期間** 6/10(金)まで

**内容** 夕食 瀬戸内ディナー 彩-Irodori-

朝食 瀬戸内モーニングBOX

**料金** 大人 13,600円 →割引後12,100円

※子ども料金は問い合わせください。※第4土曜・休前日は2,200円増、1人1室利用は1泊につき3,300円増。

**割引条件** マイ箸持参+完食+休暇村協会の会員

**特典** 夕食時ソフトドリンク・アルコール類無料



## 音戸うずしお「うたごえ喫茶」

**おんど観光文化会館うずしお** ☎ 50-0321

しっかりとした感染対策をしながら、NKG66 with Reikoと過ごす楽しいひととき。工夫を凝らしたプログラムであっという間の1時間です。

**日時** 6/9(木)11:00～12:00

※入場無料。要予約(前日までに電話で)。



ホールでのステージ行事のみ開催。

- 1.海上自衛隊呉音楽隊 演奏
- 2.くれマリンクイーン交代式
- 3.ダンスパフォーマンス(4/29 呉信用金庫ホール)



3年ぶりの開催！みんなが主役！

# 第65回 呉みなと祭



※デジタルブック(電子書籍)版で画像をタップすると別の画像を見ることができます。

## ブルーベリー収穫体験

**恵みの丘蒲刈** ☎ 70-7111

40分間の摘み取りを体験できます。

**期間** 6月中旬～8/31(水)(予定)

**申込** 6/1(水)から電話で恵みの丘蒲刈へ **料金** 1パック500円

## 音戸うずしお「うたごえ喫茶」

**おんど観光文化会館うずしお** ☎ 50-0321

しっかりとした感染対策をしながら、NKG66 with Reikoと過ごす楽しいひととき。工夫を凝らしたプログラムであっという間の1時間です。

**日時** 6/9(木)11:00～12:00

※入場無料。要予約(前日までに電話で)。

## おさかなカーニバル in 蒲刈

**潮騒の館** ☎ 090-2866-7834

蒲刈近海で獲れた旬のお魚、マダイ、キジハタ、オニオコゼなどを提供します。ちりめん、タコ天、鯛めし、ひじき飯、魚の皮の素揚げ、ベーグル、塩からあげ、切花、新鮮野菜などの地域産品もあります。

**日時** 5/15(日)8:00～12:00(毎月第3日曜日開催)

**場所** 潮騒の館(蒲刈町宮盛)

## 大和ミュージアム ☎ 25-3017

●**企画展 竣工80年 戦艦「大和」と呉軍港**

**期間** 5/30(月)まで9:00～18:00(入館は17:30まで。火曜日〔祝日の場合は翌日〕は休館)

**料金** 一般 800円(400円) 高校生 500円(300円) 小・中学生 300円(200円) ※()は企画展のみの料金。市在住・在学の高校生以下は無料。

●**「呉市海事歴史科学館 資料集Ⅲ」を販売しています**

資料集Ⅲは、「呉海軍工廠編」と題して、呉海軍工廠の写真資料、呉海軍工廠製鋼部に関する資料を収録しています。**販売場所** 大和ミュージアム4階学芸課 **料金** 1,400円

## イベント



## 6/23～29は男女共同参画週間 映画上映会とパネル展

**人権・男女共同参画課** ☎ 25-3476

●**映画「湯を沸かすほどの熱い愛」(日本語字幕付き)**

**日時** 6/18(土)13:30～15:45

**場所** 呉信用金庫ホール(文化ホール)

**定員** 1,500人(先着・要入場券)

**申込** 6/1(水)から、入場券を人権・男女共同参画課、各市民センター、各まちづくりセンターで配布(1人2枚まで)

**料金** 無料

●**パネル展**

地域で活動する団体・企業や市の取り組みを紹介します。

広市民センター1階 **期間** 7/14(木)～20(水)

市役所1階 **期間** 7/22(金)～28(木)

## 春ジャガイモ・タマネギの収穫体験

**農業振興センター** ☎ 77-0374

●**春ジャガイモ**

**日時** 6/4(土) ※収穫時間帯は指定制。雨天の場合は順延(予備日:6/11(土)) **場所** 農業振興センター

**定員** 100人(申し込み多数の場合は抽選)

**申込** 5/24(火)(必着)までに、往復はがきで農業振興センター「春じゃがいも収穫体験係」へ(宛先:〒737-0163郷原野路の里2-3-2)。住所・氏名・電話番号・参加人数(付き添いは除く)返信面にも住所・氏名を記入 **料金** 200円/kg

●**タマネギ**

**日程** 6/5(日) **場所** 農業振興センター **定員** 200人

**申込** 当日申し込み(9:30から受け付け) **料金** 100円/kg

※収穫時間は指定。雨天など状況により中止となる場合があります。

**音戸まちづくりセンター ☎51-3322**

**●スイーツ講座 ～レモン風味のロールケーキ～**

対象 18歳以上 日時 6/28(火)10:00～13:00  
定員 10人(先着) 料金 1,700円 ※1本持ち帰り付。

**●いつまでも美しいお供え花講座**

自宅にある花入れを使って作ります。プリザーブドフラワーを花束風にして作るので生花を飾るときには保管もできます。

対象 16歳以上 日時 6/29(水)10:00～13:00 定員 15人(先着)

料金 2,600円(2個作る場合は別途材料費が必要)

いずれも 場所 音戸まちづくりセンター

申込 5/20(金)から直接同センター窓口で

**本格四川料理「マーボー豆腐」を作ろう**

**蒲刈まちづくりセンター ☎68-0301**

現役の料理人から家庭で作れるおいしいマーボー豆腐を教わります。

対象 18歳以上 日時 6/22(木)10:00～13:00

場所 蒲刈まちづくりセンター 定員 8人(先着)

申込 5/20(金)から直接同センター窓口で 料金 1,000円

**樹脂ねんど細工**

**安浦まちづくりセンター**

☎84-3636

海のなかまたちをつくりまします。

対象 年中以上(年長以下は保護者同伴)

日時 7/10(日)10:00～12:00

場所 安浦まちづくりセンター 定員 15人(先着)

申込 5/20(金)から直接同センター窓口で 料金 1,400円



**ゆかた着付け講座 ～初心者歓迎～**

**二川まちづくりセンター ☎21-3961**

対象 小学生以上の女性 日時 6/4(土)13:00～15:00

場所 二川まちづくりセンター 定員 12人(先着)

申込 5/23(月)から直接または電話で 料金 無料

**芸術・文化**



**潤いコンサート 文化振興課 ☎25-3462**

日時 5/20(金)12:20～12:50 ※今回は最終金曜日ではありません。

場所 新日本造機ホール(くれ絆ホール)

出演 呉市音楽家協会 曲目 リベルタンゴ、唱歌メドレー ほか

料金 無料



▲下松由夏



▲松尾桜



▲信川真葵

**阿賀まちづくりセンター ☎71-9077**

**●和食講座**

冷やし鯛素麺と夏野菜のちらし寿司を作ります。テーブルコーディネート付き。

対象 18歳以上

日時 6/6(月)10:00～13:00

定員 12人(先着) 料金 3,400円

**●キックボクササイズ講座**

対象 中学生以上 日時 6/12・19・26の

日曜日9:30～11:30

定員 20人(先着) 料金 1,200円

いずれも 場所 阿賀まちづくりセンター

申込 5/20(金)から直接同センター窓口で



**広まちづくりセンター ☎71-2151**

**●キックボクササイズ体験講座**

対象 18歳以上 日時 6/23(木)19:00～20:00

定員 20人(先着) 料金 無料

**●茶の湯のいろは 七夕茶会 氷点下**

対象 小学生以上(小学3年生以下は保護者同伴)

日時 7/3(日)午前の部 10:30～12:00 午後の部 13:30～15:00

定員 各25人(先着) 料金 600円(同伴の保護者も必要)

いずれも 場所 広まちづくりセンター

申込 5/20(金)から直接同センター窓口で

**ヨガ教室**

**仁方まちづくりセンター ☎79-6914**

対象 18歳以上 日時 6/20(月)13:30～15:30

場所 仁方まちづくりセンター 定員 8人(先着)

申込 5/20(金)～6/13(月)に直接同センター窓口で 料金 400円

**健康寿命を延ばすための講座 第1弾**

**～自律神経の整え方～**

**宮原まちづくりセンター ☎22-1016**

対象 18歳以上 日時 6/22(水)10:00～12:00

場所 宮原まちづくりセンター 定員 20人(先着)

申込 5/25(水)から直接同センター窓口で 料金 400円

**郷原まちづくりセンター ☎77-0005**

**●お宝BOOK交換会**

家に眠っているお宝本(他の人にも読んでほしいと思う本)を互いに持ち寄って、好きな本と無料交換しましょう。

日時 6/1(水)～30(木)8:30～17:15 ※最終日は15:00まで。

**●郷原そば打ち体験! ～初心者大歓迎～**

そばの歴史を学んで、そば打ちをしましょう。

対象 18歳以上 日時 6/17(金)9:00～13:00

定員 8人(先着) 料金 1,300円

申込 5/20(金)から直接同センター窓口で

いずれも 場所 郷原まちづくりセンター

**シニアのためのパソコン・スマホ講座**

**シルバー人材センター ☎21-6611**

**●個人指導コース**

パソコンの操作、スマートフォンの使い方、古いパソコンを持っていて困っているなど何でも相談してください。希望の日時、場所(シルバー人材センターまたは自宅)が選べます。

料金 1時間1,380円

**●グループ講習コース**

時間 午前または午後を選択

場所 シルバー人材センター(伏原1-4-25)

料金 パソコン入門 5,250円(3時間×3回)

スマホ入門(Android [アンドロイド] またはiPhone [アイフォーン]) 1,860円(3時間)

いずれも 対象 おおむね60歳以上

申込 5/20(金)から電話で

**生涯学習センター ☎25-3466**

**(1)包丁研ぎ講座**

刃物の歴史を学び、包丁研ぎの基礎・基本を学びます。また、2回目は、実際に包丁で食材を切って、調理をします。

対象 18歳以上 日時 6/29・7/6の水曜日10:00～12:30

定員 16人(先着) 申込 5/20(金)から直接同センター窓口(つばき会館4階)で 料金 3,000円

**(2)はじめての太極拳**

対象 15歳以上(中学生を除く)

日時 6/2～8/4の木曜日15:30～17:30(全10回)

定員 20人(先着) 申込 5/20(金)から直接同センター窓口(つばき会館4階)で 料金 4,000円

**(3)はじめてのスマートフォン体験教室**

対象 60歳以上、購入前に試してみたい人、購入したが使い方が分からない初心者

日時 6/6・27(月)13:30～15:30 定員 各20人(先着)

申込 5/23(月)8:30から直接同センター窓口(つばき会館4階)で 料金 無料

**(4)はじめてのLINE(ライン)講座**

対象 60歳以上、LINEアプリの使い方が分からない初心者

日時 6/10(金)13:00～15:00 定員 20人(先着)

申込 5/23(月)8:30から直接同センター窓口(つばき会館4階)で 料金 無料

いずれも 場所 生涯学習センター

**警固屋まちづくりセンター ☎28-0200**

**●タイルクラフト(子ども～大人)**

**～コースター作り～**

日時 6/4(土)10:00～12:00 ※申込状況により午後の部(13:30～)を開講する場合あり

対象 年少以上(小学3年生以下は保護者同伴)

**●樹脂粘土(子ども～大人)**

**～写真立て作り～**

日時 6/18(土)10:00～12:00

いずれも

対象 年少以上(年長以下は保護者同伴)

場所 警固屋まちづくりセンター

定員 10人(先着)

申込 5/20(金)から直接同センター窓口で

料金 1,000円



**カラーサンド ～サボテン・多肉～**

**川尻まちづくりセンター ☎87-3311**

カラフルなカラーサンド(砂)を使ってサボテンや多肉植物を楽しみましょう(カラーサンドの色は選べます)。

対象 18歳以上 日時 6/21(火)13:00～15:00

場所 川尻まちづくりセンター 定員 10人(先着)

申込 5/20(金)9:00から直接同センター窓口で

料金 2,400円



**阿賀まちづくりセンター ☎71-9077**

**●親子で作るフラワーポット**

対象 小学生以下とその保護者

日時 6/12(日)10:00～12:00

定員 10組(先着) 料金 1,100円

**●父の日 親子クッキー作り**

対象 小学生とその保護者

日時 6/19(日)10:00～12:00

定員 6組(先着) 料金 800円

いずれも 場所 阿賀まちづくりセンター

申込 5/20(金)から直接同センター窓口で



**子どもクッキング講座 ～七夕まつり寿司～**

**広まちづくりセンター ☎71-2151**

対象 小学生(小学3年生以下は保護者同伴)

日時 7/2(土)10:00～13:00

場所 広まちづくりセンター

定員 16人(先着)

申込 5/20(金)から直接同センター窓口で

料金 1,900円



**自分みがき**

**外国の言葉を体験しよう**

**国際交流センター ☎25-5607**

**(1)イングリッシュサロン ～英語を体験しよう～**

アメリカ出身の講師と一緒に英語でアメリカと日本の文化について話してみませんか。

日時 6/4(土)14:00～15:30 定員 20人(先着)

**(2)韓国語で話そう会**

ネイティブのゲストと韓国について韓国語で話しませんか。

日時 6/18(土)13:30～15:00 定員 17人(先着)

いずれも 対象 中学生以上 場所 国際交流センター(市役所1階)

申込 開催日前日までに直接または電話で同センターへ

料金 1,000円

**備えあれば憂いなし 「救急法」講座**

**文化振興課 ☎25-3461**

AEDなどの応急処置を学ぼう。

対象 18歳以上 日時 6/16(木)19:00～20:30

場所 つばき会館407・408号室

定員 10人(先着)

申込 5/20(金)～31(火)に、はがきまたはファクスで文化振興

課[救急法講座]係へ(宛先:〒737-8501 [住所不要]・FAX☎

24-9807)。住所・氏名(ふりがなも)・性別・勤務先・電話番号を記入

料金 500円

**フラワーアレンジメント教室**

**～初夏を彩る苔玉(こけだま)作り～**

**グリーンヒル郷原 ☎77-1025**

対象 3歳以上(小学生以下は保護者同伴)

日時 6/19(日)10:00～13:00

場所 グリーンヒル郷原 定員 30人(先着)

申込 5/24(火)9:00～6/16(木)16:00に電話で

料金 2,000円(昼食付) ※苔玉を飾る皿を持参。



### 音楽の玉手箱 「ちょっとリッチな音楽会～箏と歌とピアノと打楽器と～」 川尻まちづくりセンター ☎87-3311

全国的にも有名な広島を代表する音楽家5人によるコンサートです。ジャンルを超えて邦楽からジャズまで演奏します。  
**日時** 6/19(日)13:30～(開場13:00)  
**場所** 川尻まちづくりセンターベイノロホール  
**出演** 木原朋子(箏)、小林良子(ソプラノ)、渋谷次(ピアノ)、小川裕雅、荻原里香(打楽器)  
**曲目** この道、オン・ザ・サイド・オブ・ザ・ストリート ほか  
**チケット** 5/10(火)から同センターで販売(9:00～17:00まで)  
**料金** 前売り 800円 当日 1,000円



▲木原朋子 ▲小林良子 ▲渋谷次 ▲小川裕雅 ▲荻原里香

### きよみんワンコインコンサート ギター&ピアノ ～シゲまも～

ピアノボーカル「しげちゃん」とギターボーカル「オガタモル」がスペシャルユニット「シゲまも」を結成。古今東西あらゆるジャンル、さまざまなスタイルの演奏で活躍中の二人が昭和地区デビューします。  
**日時** 7/24(日)13:30～  
**場所** 昭和まちづくりセンター3階ホール **定員** 200人  
**チケット** 6/7(火)10:00から同センターで販売  
**料金** 500円 ※託児あり(要事前相談)。

### 国の重要文化財 旧澤原家住宅の見学会 文化振興課 ☎25-3463

**日時** 6/17(金)13:30～15:30  
**場所** 旧澤原家住宅(長ノ木町)  
**定員** 20人(申し込み多数の場合は抽選)  
**申込** 6/3(金)(必着)までに往復はがきで文化振興課「旧澤原家住宅の見学会」係へ(〒737-8501〔住所不要〕)。住所・氏名・年齢・電話番号を記入。1人1枚  
**料金** 無料



### 蘭島文化振興財団 美術展・コンサートなど

※各施設とも入館は16:30まで。市内高校生以下は無料。  
休館日 火曜日(祝日の場合は翌日休館)

#### 《蘭島閣美術館》 ☎65-3066 ●所蔵品展Ⅰ「色をたのしむ展覧会」

構図とともに絵画の重要な要素の一つである「色」に注目し、近現代の日本画を中心に紹介。色ごとに展示し、画材や使われている技法などを通して、色の魅力に迫ります。  
**期間** 6/20(月)まで  
**料金** 一般 500円(400円) 高校生 300円(240円) 小・中学生 200円(160円)  
※( )内は20人以上の団体。



▲上村松園《つれづれ》

内容	期間	観覧料	場所
所蔵品展Ⅰ 「描かれた女性たち」	7/4(月)まで	300円	蘭島閣美術館別館 ☎65-2500
所蔵品展Ⅱ 「島海青児 美の交遊」 同時開催 「須田国太郎 美の探求」	6/8(水)～ 7/25(月)	500円	三之瀬御本陣芸術文化館 ☎70-8088
朝鮮通信使資料館 所蔵品展Ⅰ「朝鮮通信使をめぐる人々」	6/20(月)まで	800円	松清園 ☎65-2900
陶磁器館 所蔵品展Ⅰ 「やきもの見方」			
～夢のかけはし～※ 蘭島閣ギャラリーコンサート 橋本京子(ピアノ)	6/18(土) 18:30～ (開場17:45)	1,500円 要予約	蘭島閣美術館 問 蘭島文化振興財団 ☎65-2029

※申込方法など詳しくは、蘭島文化振興財団 [www.shimokamagari.jp/](http://www.shimokamagari.jp/) で確認してください。

### 南薫造記念館 呉市制120周年記念特別展 新延輝雄と南薫造 ～美しき色彩のハーモニー～

#### 南薫造記念館 ☎84-6421

南薫造の教え子たちの中で、南と親しい師弟関係を結んだ1人が新延輝雄(1922-2012)です。早熟な才能を示し、優秀な成績で美術学校を卒業。原爆で両親を亡くするという苦境を乗り越え、広島を拠点として活躍しました。  
南が日本の印象派と呼ばれた鮮やかな色彩で、瀬戸内を中心とした風景画を精力的に描いた一方、新延は南仏の古い町並みをハーフトーンの柔らかな色調で表現しました。  
本展では、国内外の風景画を中心に、師弟の心の交流と美しい色彩のハーモニーをお楽しみください。  
**期間** 5/21(土)～9/4(日)9:00～16:30(火曜日休館)  
**料金** 一般 200円(160円) 高校生 120円(100円) 小・中学生 80円(60円) ※( )は20人以上の団体。市在住・通学の高校生以下、呉市いきいきパス、障害者手帳などの所有者は無料。  
**【関連イベント】**

- ガーデン・コンサート「マリンバの調べ」  
**日時** 6/12(日)13:30～  
**出演** 安浦マリンバ教室レッスン生、石原有希子さん  
**定員** 20人(整理券) ※13:00～整理券配布(多数の場合は抽選)  
**料金** 無料 ※入館料が別途必要
- 小企画(1) 南薫造と旅ーガイドブックから名所案内までー **期間** 6/20(月)まで
- 小企画(2) 南家の絵はがきコレクションⅢー全国名所巡りー **期間** 5/25(水)～10/24(月)まで  
全国の観光地で発行された名所・旧跡などの絵はがきシリーズを紹介します。
- 小企画(3) 南薫造の芸術観ーセガントーニを中心にー **期間** 7/25(月)まで  
※小企画は入館料のみで見学可。



▲新延輝雄《ニース旧郷》



▲南薫造《風早風景》

### コレクション展Ⅰ 開館40周年 呉市立美術館の開館と呉家寄贈作品

#### 呉市立美術館 ☎25-2007

**期間** 6/19(日)まで 10:00～17:00(入館は16:30まで。火曜日休館 ※5/3(祝)は開館、6(金)は休館)  
**料金** 一般 300円(240円) 高大生 180円(140円) 小中生 120円(90円) ※( )は20人以上の団体。市在住または通学の高校生以下、市在住の70歳以上、はたちのパスポート・障害者手帳などがある人は無料(要証明書)。  
**【関連イベント】**  
●担当学芸員によるギャラリートーク  
**日時** 5/22、6/5の日曜日11:00～(約40分)



高島北海《朝鮮金剛山真景図》(呉家寄贈作品) ▲

### 新日本造機ホールから音楽の贈り物 愛音の会

#### ランチタイムコンサートVol.2

#### 新日本造機ホール ☎25-0306

お昼のひとときに心温まる音楽をお届けします。  
**日時** 6/17(金)12:10～(開場11:40) **場所** 新日本造機ホール(くれ絆ホール) **出演** 宮原律(フルート)、武安宏子(クラリネット)、田村智早(ピアノ)  
**曲目** A.ピアノソナタ:リベルタンゴ、G.Eales: Song For My Mother、久石譲: オリエンタル・ウインド ほか **料金** 無料



▲宮原律 ▲武安宏子



▲田村智早

### 藤井清水音楽コンクール

#### 昭和まちづくりセンター ☎34-1200

**日時** 6/19(日)13:30～  
**場所** 昭和まちづくりセンター3階ホール **料金** 無料  
**【出演者を募集】**  
**内容** 独唱、ピアノ  
**申込** 5/30(月)までに申込用紙を同センターへ ※演奏方法や課題曲など詳しくは問い合わせください。  
**参加料** 1組3,000円  
**表彰** 最優秀賞1組(副賞5万円・藤井清水音楽祭出場権)

### 呉市立美術館 展示室の貸し出し

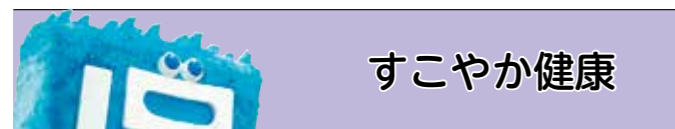
**呉市立美術館 ☎25-2007**  
**対象** 市在住または通勤する個人・グループ(年1回)  
**使用期間** 本館 10/5(水)～10(祝)、11/9(水)～21(月)、来年3/1(水)～6(月)、3/29(水)～4/3(月)  
※火曜日(祝日の場合は開館、翌日休館)、年末年始(12/29～1/3)を除く。  
**別館ギャラリー** 10/1(土)～11/6(日)、2/4(土)～3/26(日)  
※月・火曜日(休館日)、年末年始(12/29～来年1/3)を除く。  
**申込** 6/1(水)～6(月)10:00～16:00に、直接同館窓口で  
※申し込みが他団体と重複した場合の調整や説明会を6/19(日)10:00から行いますので、責任者は必ず出席してください。

### 入船山記念館企画展「乗組員がみた『伊勢』・『日向』」

**入船山記念館 ☎21-1037**  
呉を母港とした戦艦「伊勢」・「日向」を取り上げ、入船山記念館の所蔵資料を通じて、乗組員の暮らしや呉との関わりを紹介します。  
**期間** 8/29(月)まで9:00～17:00(火曜日休館(祝日の場合は翌日))  
**場所** 入船山記念館  
**料金** 一般 250円(200円) 高校生 150円(120円) 小・中学生 100円(80円)  
※( )内は20人以上の団体。市在住・在学の高中生以下は無料。

### 地域の魅力を発掘 まちづくり×学生ワークショップ 文化振興課 ☎25-3463

これまで知られてこなかった地域の魅力を発掘し、情報発信するためのアイデアについて意見交換をするワークショップを行います。  
**対象** まちづくり、歴史文化、観光に興味関心がある高校生・高専生・大学生 **日時** 6/18(土)13:30～16:30  
**場所** 大和ミュージアム4階 市民ギャラリー  
**定員** 40人(先着)  
**申込** 5/20(金)～6/10(金)に申し込みフォームから  
**料金** 無料



### すこやか健康

#### プレママほっとタイム

**子育て世代包括支援センターえがお ☎25-3597**  
母乳育児について、妊婦さん同士、先輩ママ、助産師と話しませんか。  
**対象** 妊婦、育児に協力してくれる人  
**日時** 6/1(水)13:30～15:00  
**場所** 東保健センター(広市民センター2階) **定員** 10人(先着)  
**料金** 無料 ※要予約。詳しくは問い合わせください。





**はじめよう食育 離乳食教室**

●東保健センター(広市民センター2階) ☎71-9176

日時 6/7(火)13:30~14:30

●西保健センター ☎25-3543

日時 6/24(金)10:30~11:30

いずれも 対象 令和3年11月~令和4年1月生まれの赤ちゃんとその保護者

定員 各10組(先着) 申込 電話で各保健センターへ

**卒乳のはなし**

子育て世代包括支援センターえがお ☎25-3597

「そろそろ卒乳?」と考えているママへ。ママ同士、助産師と一緒に話しましょう。

対象 卒乳を考えている人 日時 6/30(木)10:30~11:30

場所 ひろひろ・ば(広市民センター3階)

申込 電話でひろひろ・ばへ(☎76-1616)

料金 無料 ※詳しくは問い合わせてください。

**サンデーマニティスクール(両親学級)**

西保健センター ☎25-3542

東保健センター ☎71-9176

助産師による講話と赤ちゃんのお風呂の入れ方(沐浴動画視聴)を学んで、赤ちゃんを迎える準備をしましょう。

日時 6/19(日)10:00~11:00 場所 西保健センター

定員 14組程度(先着) 料金 無料

※要予約。詳しくは問い合わせてください。状況に応じ、定員や内容が変更となる場合があります。

**オンラインでパクパク離乳食教室**

ひろひろ・ば ☎76-1616

対象 令和3年6月~令和3年9月生まれの赤ちゃんとその保護者

日時 6/9(木)10:30~11:30 場所 オンラインで開催

内容 離乳食のすすめ方と赤ちゃんの歯についての話

定員 20組(先着)

申込 メールでひろひろ・ばへ(☎kosodate@key.ocn.ne.jp)

**プレママスクール(妊婦教室)**

東保健センター ☎71-9176

出産・育児について学び、楽しいときを過ごしましょう。

内容・日時

(1)6/21(火) 赤ちゃん&ママの食事とお口の健康

(2)7/5(火) お産にむけての準備・赤ちゃん和妈妈の生活

いずれも13:30~15:00

場所 東保健センター(広市民センター2階)

場所 各10人(先着) 申込 電話で同センターへ 料金 無料

**産後ママのほっとタイム**

子育て世代包括支援センターえがお ☎25-3597

対象 産後~6カ月くらいの赤ちゃんと母、育児に協力してくれる人

日時 6/8(水)13:30~14:30

場所 すこやかセンターくれ3階 定員 10人(先着)

料金 無料 ※要予約。詳しくは問い合わせてください。

**なるほど!!納得!!健診結果 健康相談**

健康診断の結果の見方や、生活習慣の改善について、保健師・栄養士と一緒に考えます。

●西保健センター ☎25-3542

日時 6/28(火)9:30~11:30

●東保健センター(広市民センター2階) ☎71-9176

日時 7/27(水)9:30~11:30

いずれも 対象 特定健診や人間ドックの結果で気になることがある人 必要なもの 健診の結果が分かるもの

申込 電話で各保健センターへ

**今からできる介護予防~各種教室の募集~**

対象 呉市に住民登録がある65歳以上 ※安全を考慮し、健康状態により利用できない場合があります。

申込 6/3(金)までに直接各申込先窓口で受け付け(電話は不可)。申し込み多数の場合は選考 ※下記の教室の中から2つまで申し込み可。 料金 無料

●すこやかサロン

内容 閉じこもり予防のための集いの場です。レクリエーション(歌・脳トレなど)で楽しみます。

場所	開催期間	曜日	時間	回数	定員	申込場所
昭和まちづくりセンター	7/4~12/19	月	13:30~15:30	20	25	昭和市场センター、高齢者支援課、各地域包括支援センター

●高齢者マシントレーニング教室

内容 マシンなどを使用して筋力アップを図ります。

場所	開催期間	曜日	時間	回数	定員	申込場所
ペアーレんがどおり(中通3-2-18(クレアル6階))	7/7~9/29	木	13:30~15:30	12	20	高齢者支援課 各地域包括支援センター
総合ケアセンターさざなみ	7/1~9/30	金		12	25	
ウイングくらはし(倉橋町)	6/30~9/15	木	13:00~15:00	12	25	ウイングくらはし 倉橋保健出張所

●からだ元気アップ教室

内容 (1)体操やストレッチを行い、筋力アップを目指します。

(2)屋内での運動とプールを利用した運動を組み合わせた教室です ※水着、水泳帽子が必要。

場所	開催期間	曜日	時間	回数	定員	申込場所
(1)ウイング呉(宝町2-50(レクレ4階))	7/7~9/29	木	10:00~12:00	12	25	高齢者支援課 各地域包括支援センター
(2)ダイクレスイミングクラブ(焼山北1丁目22-3)	7/6~9/28	水		12	20	

**介護について知ろう・話そう!座談会と交流会**

申込 すべて5/20(金)から電話で各申し込み先へ。※先着順

高齢者支援課 ☎25-3104

●認知症高齢者を支える家族の交流会

対象 認知症高齢者を介護している家族

場所	日時	定員	申込場所
つばき会館	6/17(金)10:00~11:30	30	地域相談センター後楽荘 ☎34-5004

●介護なんでも座談会

対象 高齢者を介護している家族や内容に興味がある人

場所	日時	内容	定員	申込場所
広まちづくりセンター	6/11(土)13:30~15:00	高齢者の健康管理	20	地域相談センター郷原の里 ☎77-1558

**日本製鉄アクアパーク(市営プール) ☎32-2227**

●水中ウオーキング教室

対象 中学生以上 日時 6/11・18・25の土曜日9:30~10:30

定員 各20人(先着) 料金 各700円

●ZUMBA Kids体験会

対象 小学生以上 日時 6/19(日)13:30~14:30

講師 Lio 定員 各20人(先着) 料金 660円

●生活機能向上教室

対象 高校生以上 日時 6/9・16・23・30の木曜日13:00~

14:00 定員 各15人(先着) 料金 500円

●フラダンス教室

対象 中学生以上 日時 6/10・17・24の金曜日13:00~14:30

定員 各20人(先着) 料金 880円

●ZUMBA・ヨガde美Bodyシェイプ教室

対象 中学生以上 日時 ZUMBA 6/11(土)19:00~20:00、25(土)18:00~18:45

ヨガde美Bodyシェイプ 6/25(土)19:15~20:15

講師 Lio 定員 各20人(先着) 料金 880円

いずれも 場所 日本製鉄アクアパーク(市営プール)

申込 開催日前日までに直接または電話で

**【屋外子どもプールの受付がオンライン予約に】**

当日入場1時間前に配布していた入場整理券を廃止し、令和4年度よりインターネットと専用端末を利用したオンライン予約方式へ変更します。

**6月のスポーツ・デー**

個人・グループで卓球・バドミントンが自由に楽しめます。

対象 小学生以上 定員 各40人(先着)

申込 当日開始時間から各会場で

料金 高校生以上 各200円 小・中学生 各100円

シシンヨーオークアリーナ(総合体育館) ☎74-0909

6・13・20・27(月)、1・8・29(水)13:00~15:30

鶴岡一人記念スポーツ会館(スポーツ会館) ☎22-1264

10・24(金)18:00~20:50



**3x3.EXE PREMIER 2022 ROUND.3**

スポーツ振興課 ☎25-3471

オリンピック正式種目3人制バスケットボールの公式戦を開催します。

日時 西日本カンファレンス 6/18(土)

13:00~17:00 関西、中日本カンファ

レンス 6/19(日)11:00~19:30

場所 中央公園 ※雨天の場合は、IHIア

リーナ呉(市体育館)

料金 無料

※公共交通機関を利用してください。



**J Tサンダース広島選手によるバレーボール講習会**

シシンヨーオークアリーナ(総合体育館) ☎74-0909

対象 小学生~高校生と指導者 日時 6/12(日)9:30~16:00

場所 シシンヨーオークアリーナ(総合体育館)

申込 6/3(金)までに申込書を直接またはファクスでシシンヨー

オークアリーナへ(FAX☎74-0933)

※申込書はシシンヨーオークアリーナで配布。体育振興財団

☎sports-kure.comからもダウンロードできます。

**呉ポーアウトドアスクール インラインスケート**

呉ポートピアパーク ☎38-0560

日時 6/5(日)10:00~12:00

場所 呉ポートピアパーク 定員 20人

申込 はがきまたはファクスで呉ポートピアパーク「呉ポーア

ウトドアスクール インラインスケート」係へ(〒737-0875

天応大浜3-2-3・FAX☎30-0210)。住所・氏名・

電話番号を記入。呉ポートピアパーク ☎www.kurepo.com

からも申し込みます。 料金 700円 ※スケート靴を持参。



●日本製鉄アクアパーク(市営プール) ☎32-2227

第2期スポーツ教室 新規受講生募集(7~9月)

教室	対象	日時	定員	申込	料金
キッズスイミング	月 水 木 金 年中 中学生	7~9月の月・水・木・金曜日(各全10回) (1)初級(幼児・学童) 15:20~16:20 (2)初級(幼児・学童) 16:20~17:20 (3)中級(学童) 17:20~18:20 (4)上級(学童) 18:20~19:20	各20	6/1(水)~13(月)に往復はがきで(宛先:〒737-0818二河町2-2) ※応募前に必ず問い合わせください。申し込み多数の場合は抽選。	7,700円 別途専用キャップ代550円
大人スイム	18歳以上	7~9月の月曜日10:30~12:00(全10回) 7~9月の水曜日10:30~12:00(全10回) 7~9月の金曜日13:00~14:30(全10回)	各30	5/23(月)~6/5(日)に直接同館窓口へ(申し込み多数の場合は抽選)	6,600円
アクアビクス		7~9月の木曜日13:00~14:30(全10回)	各20		
いきいき元気アップ教室 ZUMBA		7~9月の水曜日10:30~12:00(全10回) 7~9月の水曜日13:30~15:00(全10回)			
ヨガ		7~9月の水曜日19:20~20:50(全10回)			
燃焼エクササイズ		7~9月の木曜日10:30~12:00(全10回)	各16		
ヨガ&ピラティス		7~9月の金曜日10:00~11:30(全10回)			
フラダンス		7~9月の金曜日13:00~14:30(全10回)			
はじめての社交ダンス ラテン・モダン	7~9月の土曜日(各全10回) ラテン(ジルバ・ルンバ・チャチャチャ) 9:30~10:50 モダン(ブルース・ワルツ・タンゴ) 11:00~12:20	各16			
社交ダンス初級 ラテン・モダン	7~9月の日曜日(各全10回) ラテン(ルンバ・チャチャチャ・サンバ) 9:30~10:50 モダン(ワルツ・タンゴ・クイック) 11:00~12:20				

映像とあそぼう!白Aワークショップ

呉子ども NPOセンター YYY ☎24-5646

世界的パフォーマンス集団白Aの舞台の楽しさを体感するワークショップ。きみは白Aになれるかな?  
日時 6/19(日)14:00~15:30(終了予定)  
場所 ビューポートくれ大ホール 定員 50人  
料金 大人 2,000円 子ども(18歳未満) 1,500円

初心者向き 健康ボウリング教室

呉マリンボウル ☎23-3737

定員 各12人  
コース (1)月曜、(2)火曜、(3)水曜、(4)木曜(各全7週)  
いずれも13:00~15:00 ※6/1~スタート。全7週を継続実施。  
場所 呉マリンボウル 申込 電話で随時受け付け中  
料金 各2,000円(全7週分)

ロシア歌謡を歌う会

日本ユーラシア協会呉支部 ☎080-5610-9751

ロシア大衆歌謡とウクライナの歌を歌って楽しめます。  
日時 6/11(土)14:00~16:00  
場所 ガレンホール(中通2-1-24)  
定員 20人 料金 800円  
※マスクやフェースシールドを準備し参加してください。

わくわく情報

※行事内容の問い合わせは、各記事の連絡先へ。

第43回日本フルーツフェスティバル inヒロシマ 呉公演

CFF中国フルーツ友の会 ☎090-8063-1293

広島近郊在住のフルーツ愛好家が約90人集い、フルーツのみで編成されるフルーツオーケストラの演奏会。指揮者は荒川洋です。新作曲の初演や、皆さんが楽しめるポピュラーな楽曲も演奏します。  
日時 6/5(日)14:00~(13:00開場)  
場所 呉信用金庫ホール 料金 1,500円

呉海洋少年団 団員募集

呉海洋少年団事務局 ☎080-2892-5515

海を訓練の場として、子どものときから海に親しみ、団体生活を通して社会生活に必要な道徳心を養い、心身ともに健康でたくましい人間の育成を目指しています。  
対象 小学3年生~中学3年生  
活動日 毎月第1日曜日、第3土曜日(変更することがあります)  
時間 10:00~12:00(変更することがあります) 場所 市内  
活動内容 手旗・ロープ・カッター・水泳など、艦船見学、野外活動など  
申込 メールで随時受け付け(☒kure.kaiyo@gmail.com)。住所・氏名・電話番号・学年・性別を記入  
年会費 3,000円(別途入団時、呉団Tシャツ代3,000円が必要)

人口と世帯

3月末現在	
人口	211,359人
●男	102,001人
●女	109,358人
前月比	771人減
前年比	4,914人減
世帯	106,718世帯

編集後記の左側に登場することになりました。今年度もよろしくお願います。一つ一つの記事をパズルのように組み立てていく本の作業。その中で目に留まったのは、自立神経の整え方に関する講座。最近読んだ本によると、自立神経は心と体の健康に深く関係するそう。健康的に過ごすには、健康に深く関係するそう。健康的に過ごすには、健康に深く関係するそう。健康的に過ごすには、健康に深く関係するそう。

特集記事の新担当K郎です。すべてが初体験だった今回の取材。カメラの使い方を一から勉強し、いざ現場へ。不安いっぱいの中、カメラのファインダー越しに見える、たくさんのにっこり笑顔に、心もほっこり。この瞬間、もっとカメラの技術を磨いて、うまく撮れるようになりたい。そんな気持ちになりました。カメラが趣味になりました。K郎

編集後記

スポーツ各教室

申し込みは直接または電話で各施設へ(申し込み多数の場合は抽選 ※一部先着)

●ミットヨ スポーツパーク郷原(総合スポーツセンター) ☎33-0608

教室	対象	日時	定員	申込	料金
ヨガ教室	18歳以上	7/7~9/29の木曜日14:00~15:30(全12回)	20	6/8(水)~18(土)17:00	4,800円

●IHIアリーナ呉(市体育館) ☎25-3475 申込 すべて5/24(火)~6/6(月)17:00(新規受講者優先)

教室	対象	日時	定員	料金
ピラティス&ヨガ教室	18歳以上	7/5~9/20の火曜日10:00~11:30(全12回)	30	4,800円
ボール&フィットネス教室		7/5~9/20の火曜日11:45~13:15(全12回)	25	
ZUMBA~やさしいストレッチ&シェイプアップ~		7/5~9/20の火曜日13:30~15:00(全12回)	30	
モーニング・ヨガ教室	18歳以上	7/1~9/9の金曜日10:00~11:30(全10回)	35	4,000円
ナイト・ヨガ教室		7/4~9/12の月曜日19:00~20:30(全10回)		
やさしいエアロビクス&ストレッチ教室		7/1~9/9の金曜日19:00~20:30(全10回)	25	

●シシンヨーオークアリーナ(総合体育館) ☎74-0909

教室	対象	日時	定員	申込	料金
ヨガ教室	18歳以上	月曜コース 6/27~9/12 木曜コース 7/7~9/22 金曜コース 7/8~9/16 いずれも13:30~15:00 (月曜木曜コース各全10回、金曜コース全11回)	各50	5/27(金)~6/5(日)17:00	月曜木曜コース各4,000円 金曜コース4,400円
やさしいエアロビクス&ストレッチ教室		7/1~9/16の金曜日 A 9:30~11:00 B 11:00~12:30(各全11回)	各75	5/30(月)~6/10(金)17:00	各4,400円
中高年にやさしい健康体操教室	おおむね50歳以上の女性	6/27~9/12の月曜日15:00~16:30(全10回)	80	5/23(月)~6/3(金)17:00	4,000円
楽しくフィットネス!健康的でスリムな身体づくり教室		6/27~9/12の月曜日10:00~11:30(全10回)	60		
シェイプアップ教室	18歳以上	スーパー 7/5~9/20の火曜日 ソフト 7/7~9/22の木曜日 いずれも10:00~12:00(スーパー全11回、ソフト全10回)	スーパー 50 ソフト 60	5/30(月)~6/10(金)17:00	スーパー 4,400円 ソフト 4,000円
キックボクシングエクササイズ教室		7/7~9/22の木曜日19:00~20:30(全11回)	50		4,400円
やさしいエアロビでシェイプアップ教室	18歳以上	6/27~9/12の月曜日19:00~20:30(全10回)	35	5/23(月)~6/3(金)17:00	4,000円
気功太極拳教室(ショートコース)		7/5~9/20の火曜日 初級10:00~12:00 中級13:00~15:00(各全12回)	初級20 中級20	5/27(金)~6/5(日)17:00	4,800円
子ども柔道教室(ショートコース)	年中~小学生	7/5~9/15の火、木曜日18:00~20:00(全21回)	15	5/23(月)~6/3(金)17:00	6,300円
子ども剣道教室(ショートコース)	年少~中学生	6/24~9/9の月、金曜日18:00~19:45(全20回)	8		6,000円

# 呉で輝く 若者たち

いのうえ ひろつく  
vol.76 井上大嗣さん

## プロフィール

33歳。中央地区在住。薬剤師として株式会社一誠堂に勤務。学生時代からベースを始め、今でも趣味として楽しんでいる。薬局のそばからも見える音戸の瀬戸の景色がお気に入り。



スマホやタブレット端末で右のQRコードを読み取ると動画を視聴できます。

※撮影のためマスクを外しています。



4月にオープンしたばかりの木のおくもりを感じる薬局で、熱心に患者さんの話を聞く人がいました。  
呉で100年以上続く薬局の6代目、井上大嗣さんです。

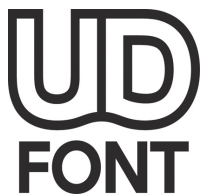
井上さんは、家族に薬剤師が多いこともあり、自然と同じ道を志すことに。「やりがいのある仕事だと分かっていたため、当然のように薬剤師を目指すようになりました」と話します。

井上さんは、国家資格を取得後、県内のドラッグストアで市販薬の販売を経験し、家業に従事。処方薬を取り扱うほか、市販薬やサプリメントの販売も行っていきます。井上さんが目指すのは「患者さんに寄り添える薬剤師になること」。最近ではさまざまな薬がネットなどで気軽に買えるため、飲み合わせに注意が必要だと話します。「しっかりと患者さんの話を伺うことで、普段から飲まれている市販薬などがあることが分かります。その場合、処方された薬との飲み合わせで気になれば患者さんに注意を促し、医師にも伝えるようにしています」と教えてくれました。

また、話を聞くことで、薬に頼るばかりでなく、生活習慣の改善によって症状が緩和するケ

ースもあると言います。冷え性でお悩みの方の話をよく聞いてみると、体を冷やす食材を好んで摂っていることが発覚。食事の偏りを減らすようにアドバイスすると、症状が緩和され喜んでもらえたそうです。

「若い高齢の方が多いこの町で楽しく過ごしてもらおうことがこれからの課題。その解決の一翼を担う存在になりたい」と意気込む井上さん。患者さんとの心の距離を縮めていく姿勢を大切にしながら、これからも呉の町の元気を支えます。



見やすく読みまちがえにくいユニバーサルデザインフォントを採用しています

- 再生紙を使用しています
- QRコードは株式会社デンソーウェブの登録商標です

## 10言語対応「市政だより くれ」デジタルブックで配信中！



- ブラウザでもアプリでも、スマホやタブレットで読める
- 文字サイズを調整できる
- 動画や写真も楽しめる
- 10言語で読める・聞ける（音声読み上げ対応※）

無料 FREE APP



### 【対応言語】

日本語、英語、中国語（簡体字・繁体字）  
韓国語、タイ語、ポルトガル語（ブラジル）  
スペイン語、インドネシア語、ベトナム語  
※ベトナム語は音声読み上げに対応していません。



・ブラウザ版は音声読み上げには対応しておりません。音声読み上げには、無料アプリ（カタボケバ）のインストールが必要です。