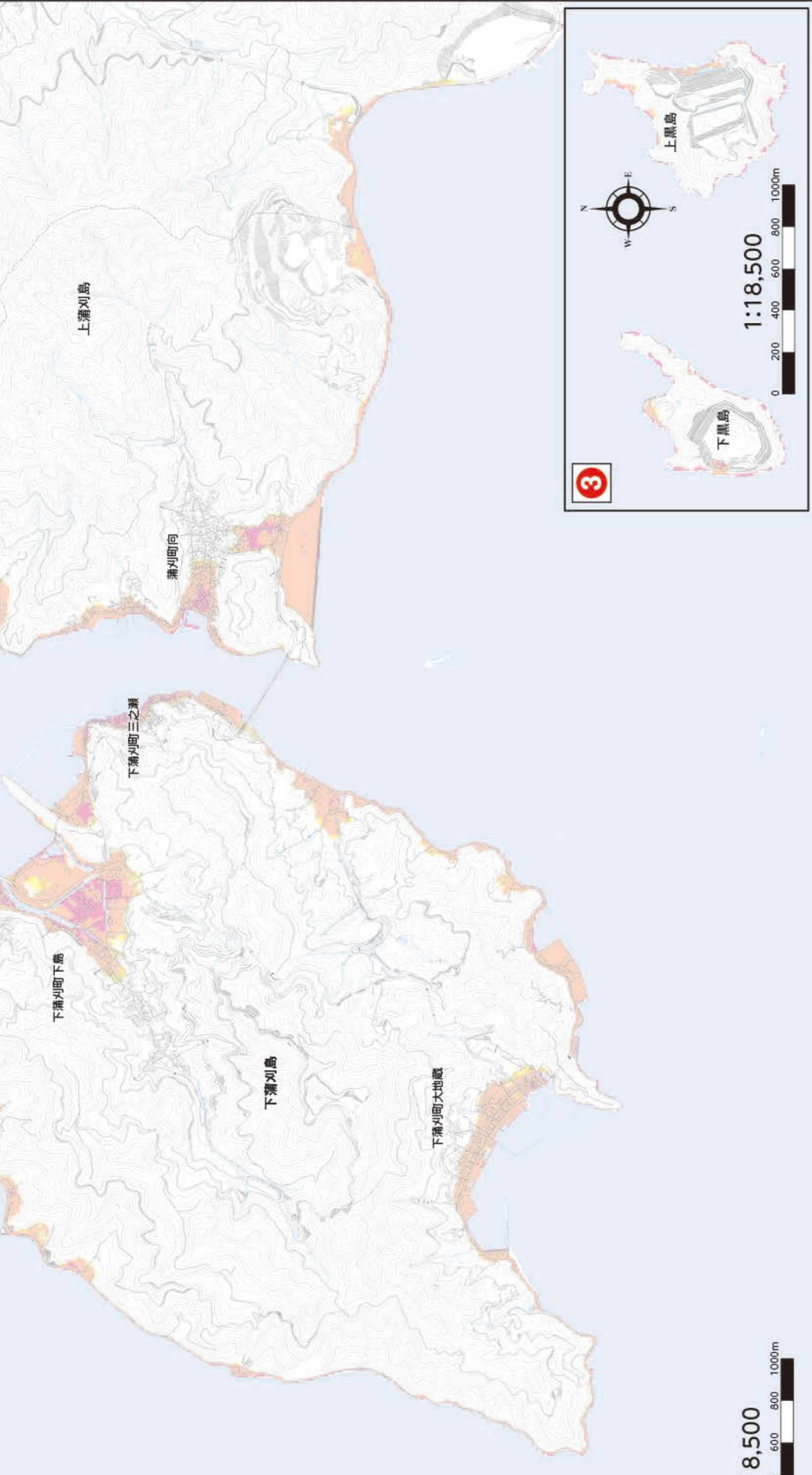
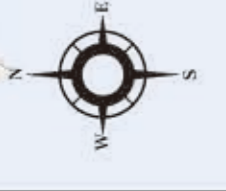


1000年に1度起こり得る高潮の浸水想定区域 (想定最大規模)

下蒲刈・蒲刈

①



高潮への備え

避難指示がなくても危険を感じたら自主避難

風雨の状況、自分や一緒に過ごす人の体力、避難時間などを考え、自ら避難するタイミングを判断することが重要です。自宅周辺の土地の状況にも気を付けて、早めの避難を心がけてください。停電や道路の不通なども予断されますので、十分に注意してください。

自宅や勤務地周辺の危険箇所を把握し、非常時には迅速に行動できるようにしておきましょう。

非常時の避難場所を家族で確認し、そこまでの経路もしっかりチェックしておきましょう。

保存版 呉市 高潮ハザードマップ

〈下蒲刈・蒲刈地区〉

発行：呉市総務部 危機管理課
 発行日：平成27年11月6日
 TEL: 0825-25-3326 (内線)
 E-mail: kurecity@kure.jp
 更新：10/14/2015

〇気象情報について
 広島県防災web
<http://www.hiroshima.pref.gov.jp/>

〇呉市WEBサイトについて
 高潮ハザードマップ
<http://www.city.kure.lg.jp/kyuohu/saiban/>

インターネットでの防災情報

〇呉市WEBサイトについて
 高潮ハザードマップ
<http://www.city.kure.lg.jp/kyuohu/saiban/>

〇気象情報について
 広島県防災web
<http://www.hiroshima.pref.gov.jp/>

NHKデータ放送 (dボタン) による避難情報等の確認方法について

NHKテレビのデータ放送は、リモコンのdボタンを押すとご覧いただけます。災害時に発生する避難指示などの避難情報や避難場所が確認できます。

- 赤ボタンを押す！「気象情報」へ
- 赤ボタンを押す！「警報・注意報」へ
- 赤ボタンを押す！「防災・生活情報」へ
- 赤ボタンを押す！「開設・生活情報」を確認

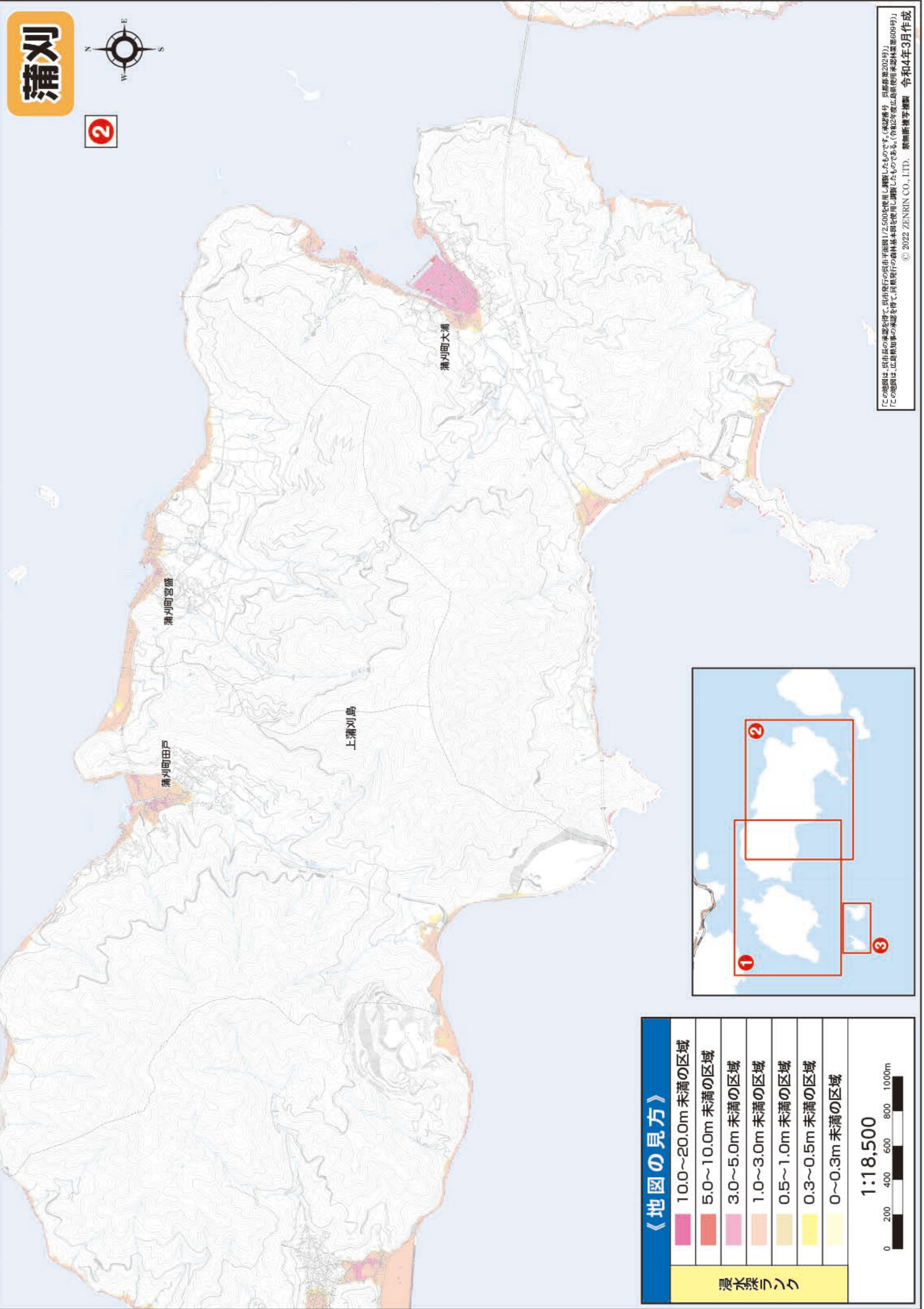
災害に関する情報

【自らの命は自らを守る】意識をもって自分の判断で避難行動をとります。

洪水や土砂災害に関する防災情報の5段階区分

危険度	避難レベル	出される情報	とるべき行動
5	緊急安全確保 (命が危険)	NHKテレビのデータ放送、ラジオ、自治体からのメール、自治体からのメール、自治体からのメール	避難指示がなくても、直ちに安全確保！ (命が危険)
4	避難指示 (命が危険)	NHKテレビのデータ放送、ラジオ、自治体からのメール、自治体からのメール	避難指示に従って避難してください。
3	高齢者等避難 (命が危険)	NHKテレビのデータ放送、ラジオ、自治体からのメール、自治体からのメール	高齢者等避難指示に従って避難してください。
2	水害・洪水・高潮注意報 (命が危険)	NHKテレビのデータ放送、ラジオ、自治体からのメール、自治体からのメール	自らの避難行動をハザードマップ等により、自らの判断で確認してください。
1	早期注意情報 (命が危険)	NHKテレビのデータ放送、ラジオ、自治体からのメール、自治体からのメール	早期注意情報に従って避難してください。

※避難指示で危険な場所から必ず避難してください。



実際に避難する場合は

避難する際に注意すること

約50cmの水深で避難行動がとれなく(動けなく)なります。動きやすい格好で2人以上での行動を心がけましょう。
 (水深1m以上になると歩いても避難することは困難です)

約30cmの水深で自動車は動けなくなり、車の使用は避けてください。(自動車は水深30cmを越えると電気系統が壊れる恐れがあります)

地下水した側溝に気が付かず落ちて死にかけたケースもあります。避難時には十分に足元に注意しましょう。
 (漏水する前の早めの避難が重要です)

風速20m/sの向かい風の中では、大人で立っているのがやっとの状態になります。子供や高齢者、障害者の方などを地域のみならず見守りましょう。

斜面崩壊、土石流により地域が孤立してしまうことがあります。日頃から非常時の連絡手段を地域で相談しておきましょう。万一逃げ遅れた時には、あわてず頑丈な建物の二階以上に一時避難しましょう。

呉市防災情報メール

災害時に緊急かつ重要な防災情報を携帯電話などにメールで配信します。速報メール防止のため、メール受信の設定をしている場合は、「@99.jp」からのメール受信に高潮に関する警戒レベル4、避難指示レベル4、避難指示レベル5を発令しました。

〇こちらは、呉市です。
 〇府県分、呉市全域に高潮に関する警戒レベル4、避難指示レベル5を発令しました。

【登録方法】右記のQRコードを読みとり、上記の①空メールの送信から順番に登録してください。

携帯電話を持っていない方、メールが受信できない方、電話番号が不明な方は、災害時の防災情報を定電話にお知らせします。

〇こちら、呉市です。
 〇府県分、呉市全域に高潮に関する警戒レベル4、避難指示レベル5を発令しました。

【登録方法】危機管理課もしくは各市民センターに置いてある登録申込書を提出してください。

市の職員が開設・運営にあたる避難所

地区	避難所別	施設名	所在地	R4.3月現在
下蒲刈	第1開設	下蒲刈市民センター	下蒲刈町下島2361-7	○
	蒲刈	蒲刈小学校	下蒲刈町下島1730	○
		大浦児童所 (旧蒲刈小学校)	蒲刈町下島5116	○
		蒲刈市民センター	蒲刈町宮腰1-2	○
地域で開設・運営にあたる避難所	避難所	正念寺	下蒲刈町下島3314-2	○
	避難所	蒲刈町民衆センター	蒲刈町下島2305-1	○
	避難所	蒲刈町児童センター	蒲刈町下島109番地2	○
	避難所	蒲刈町民衆センター	蒲刈町下島2305-1	○

上記避難所は、30年に1度の高潮による浸水想定区域に設定されています。災害発生時は、その階数以上の階へ避難することを示す。家中に○印が押されていない場合、被害の状況によって安全であると認められる場合には、避難所として開設できるものとします。

地震災害時の空白は、耐震性が不明または、耐震性が低いものを示す。

ハザードマップを確認する
 防災情報は刻々と変化します。最新情報をテレビやラジオから入手して、安全な行動を取りましょう。

避難する際の注意

約50cmの水深で避難行動がとれなく(動けなく)なります。動きやすい格好で2人以上での行動を心がけましょう。
 (水深1m以上になると歩いても避難することは困難です)

約30cmの水深で自動車は動けなくなり、車の使用は避けてください。(自動車は水深30cmを越えると電気系統が壊れる恐れがあります)

地下水した側溝に気が付かず落ちて死にかけたケースもあります。避難時には十分に足元に注意しましょう。
 (漏水する前の早めの避難が重要です)

風速20m/sの向かい風の中では、大人で立っているのがやっとの状態になります。子供や高齢者、障害者の方などを地域のみならず見守りましょう。

斜面崩壊、土石流により地域が孤立してしまうことがあります。日頃から非常時の連絡手段を地域で相談しておきましょう。万一逃げ遅れた時には、あわてず頑丈な建物の二階以上に一時避難しましょう。

〈地区の見方〉

10.0~20.0m	未満の区域
5.0~10.0m	未満の区域
3.0~5.0m	未満の区域
1.0~3.0m	未満の区域
0.5~1.0m	未満の区域
0.3~0.5m	未満の区域
0~0.3m	未満の区域

1:18,500

0 200 400 600 800 1000m

非常持ち出し品・備蓄品の用意

自宅に備蓄品を準備し、家族で確認してください。

非常持ち出し品・備蓄品の用意

- 食糧品 (缶詰、乾パン、インスタント食品)
- 飲料 (ミネラルウォーター)
- 日用品 (トイレットペーパー、衛生用品)
- 現金 (現金)
- 衣類 (防寒着)
- 寝具 (寝袋)
- 懐電 (懐電)
- ラジオ (ラジオ)
- 充電式ラジオ (充電式ラジオ)
- 充電式ラジオ (充電式ラジオ)
- 充電式ラジオ (充電式ラジオ)

呉市防災行政無線テレホンサービス

次の番号へ電話をしていただくと、防災行政無線放送で最新の情報を確認できます。呉市市民センターにも番号の記載があります。*

放送が聞こえにくい時は...
テレホンセンター 0180-998904

放送内容の確認!

一斉電話伝達サービス

携帯電話を持っていない方、メールが受信できない方、電話番号が不明な方は、災害時の防災情報を定電話にお知らせします。

〇こちら、呉市です。
 〇府県分、呉市全域に高潮に関する警戒レベル4、避難指示レベル5を発令しました。

【登録方法】右記のQRコードを読みとり、上記の①空メールの送信から順番に登録してください。

携帯電話を持っていない方、メールが受信できない方、電話番号が不明な方は、災害時の防災情報を定電話にお知らせします。

〇こちら、呉市です。
 〇府県分、呉市全域に高潮に関する警戒レベル4、避難指示レベル5を発令しました。

【登録方法】危機管理課もしくは各市民センターに置いてある登録申込書を提出してください。

30年に1度起こり得る高潮の浸水想定区域

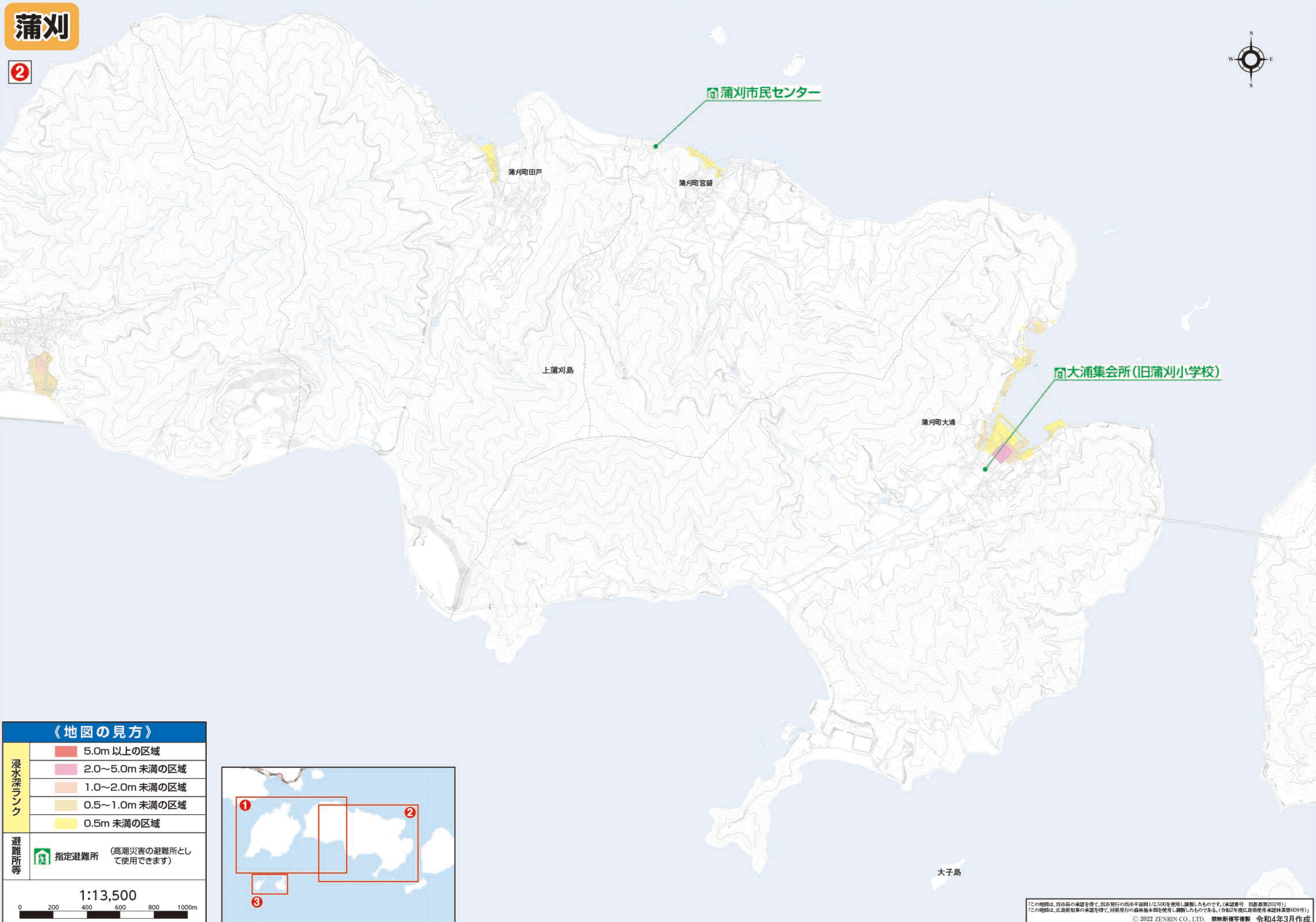
下蒲刈・蒲刈

①



蒲刈

②



《地図の見方》

浸水深ラン	5.0m 以上の区域
	2.0~5.0m 未満の区域
	1.0~2.0m 未満の区域
	0.5~1.0m 未満の区域
	0.5m 未満の区域
避難所等	指定避難所 (高潮災害の避難所として使用できます)

1:13,500

この地図は、国土院の承認を得て、国土院の提供したデータに基づき作成されたものです。(承認番号 国土院2022年02号)
 この地図は、国土院の承認を得て、国土院の提供したデータに基づき作成されたものです。(承認番号 国土院2022年02号)
 © 2022 ZENRIN CO., LTD. 無断転載等禁止 令和4年3月作成