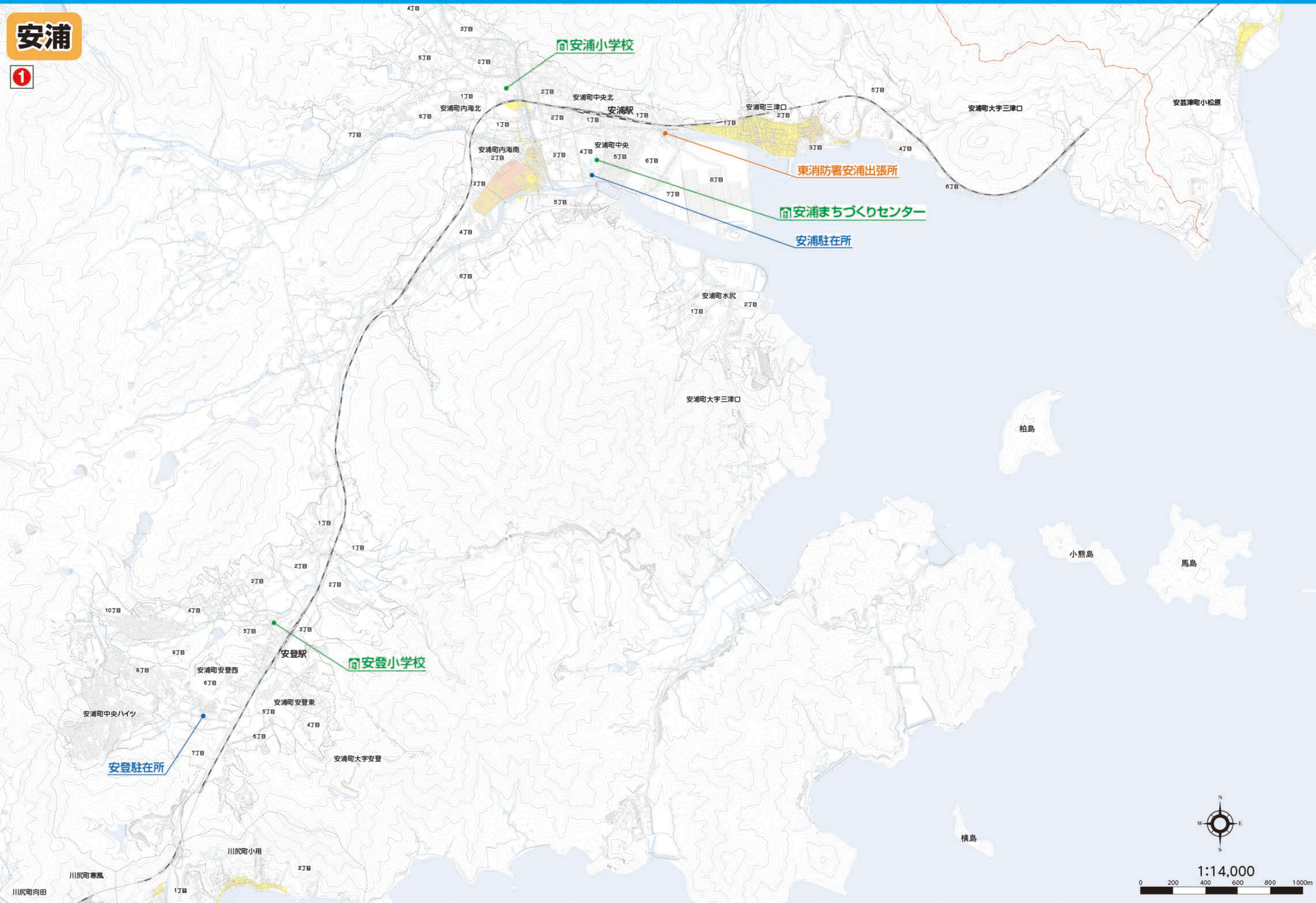


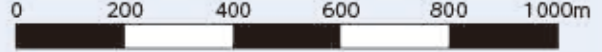
30年に1度起こり得る高潮の浸水想定区域

安浦

①

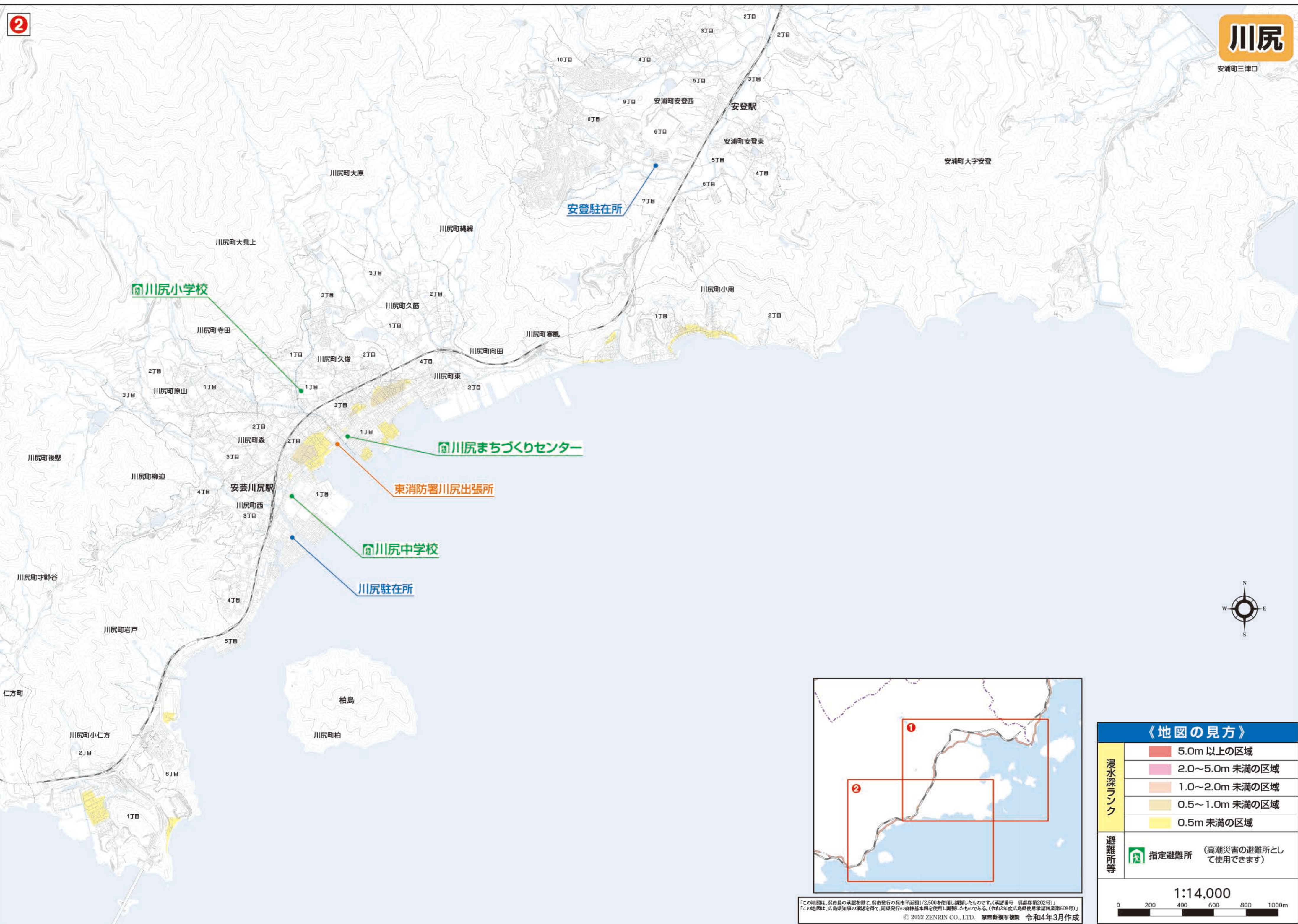


1:14,000



②

川尻

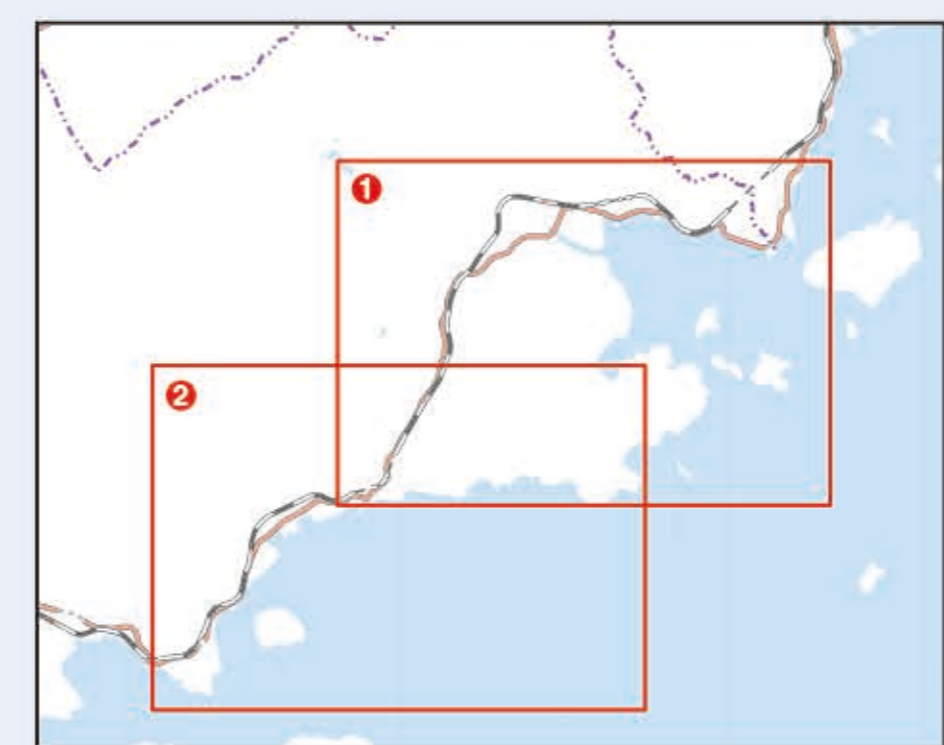


《地図の見方》

浸水深ランク	■ 5.0m以上の区域
	■ 2.0~5.0m未滿の区域
	■ 1.0~2.0m未滿の区域
	■ 0.5~1.0m未滿の区域
	■ 0.5m未滿の区域

避難所等
 指定避難所 (高潮災害の避難所として使用できます)

1:14,000



この地図は、国土院の承認を得て、気象庁の地形データ(2.5m)を使用したものです。(著作権者 気象庁 2022年)
 この地図は、気象庁の承認を得て、気象庁の地形データ(2.5m)を使用したものです。(著作権者 気象庁 2022年)
 © 2022 ZENRIN CO., LTD. 最新版データ 令和4年3月作成