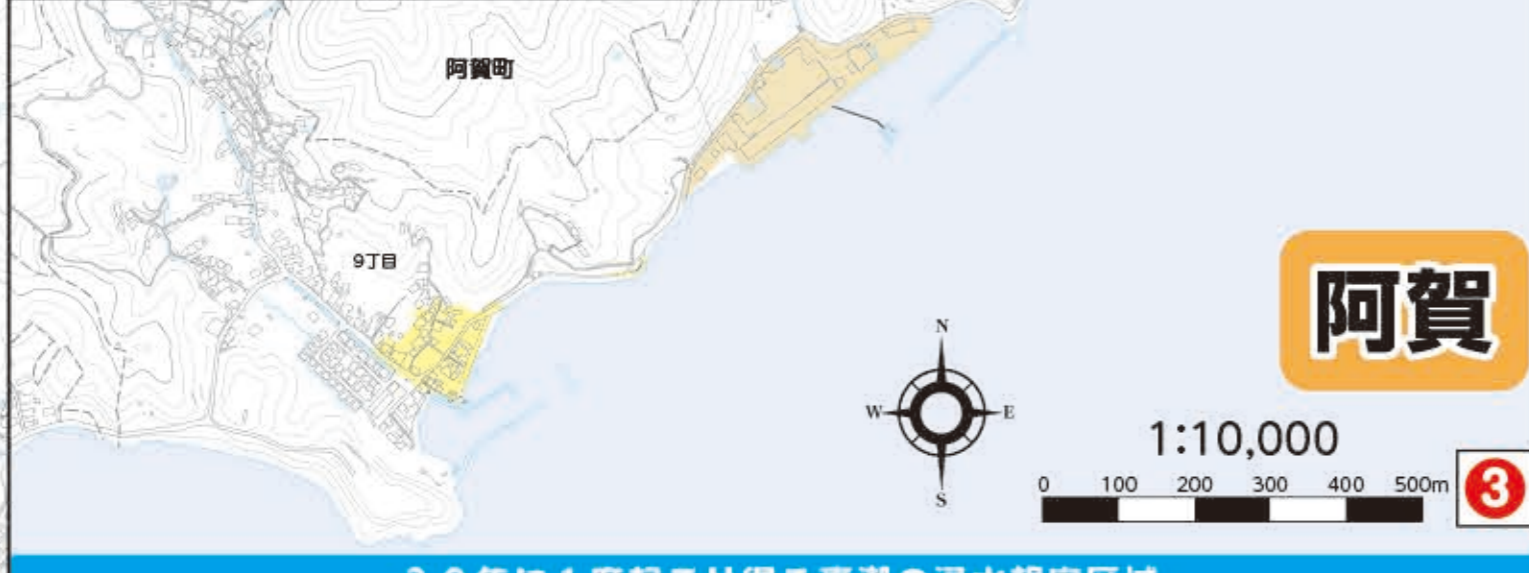
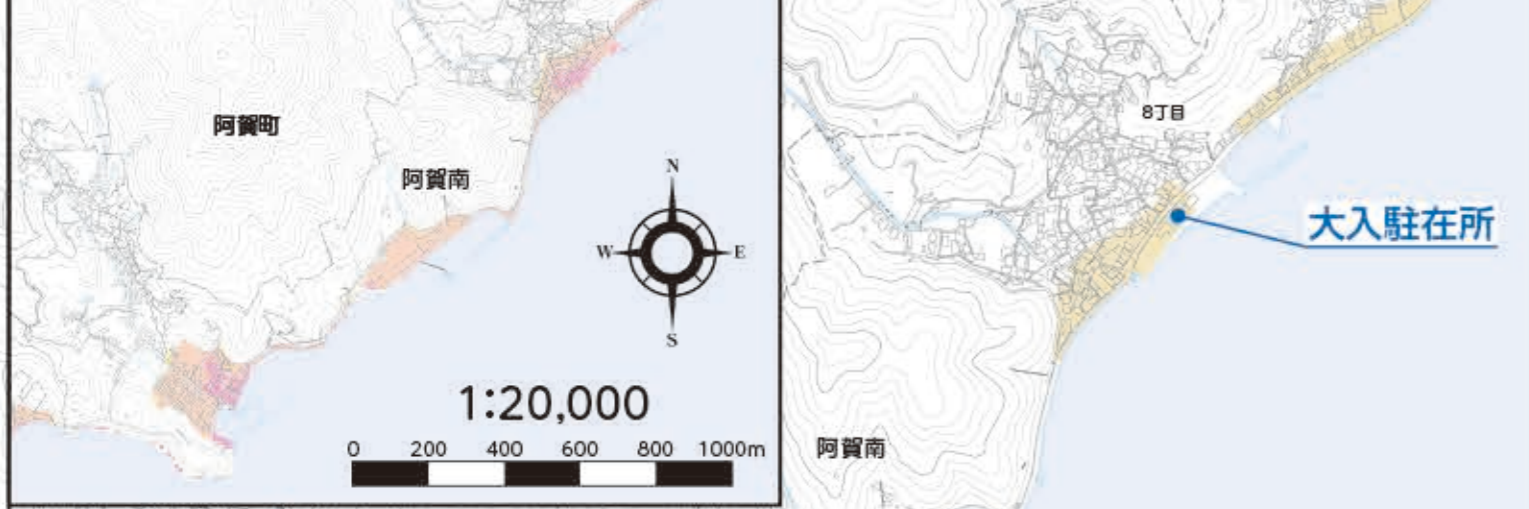


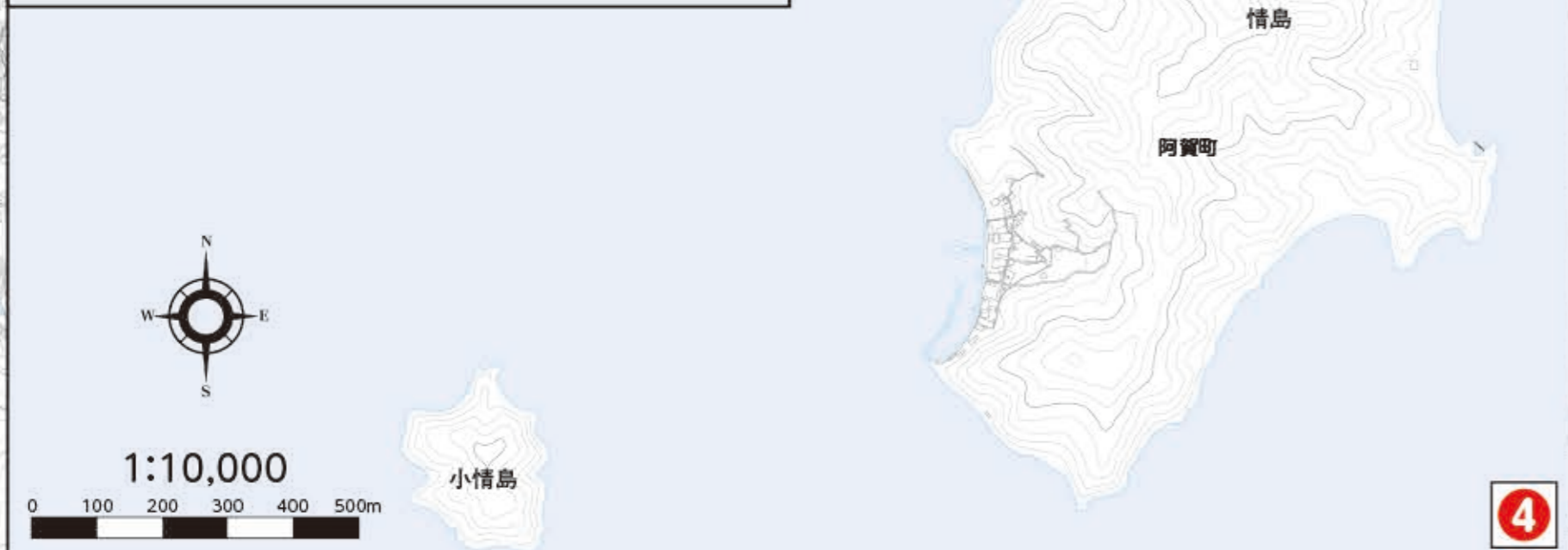
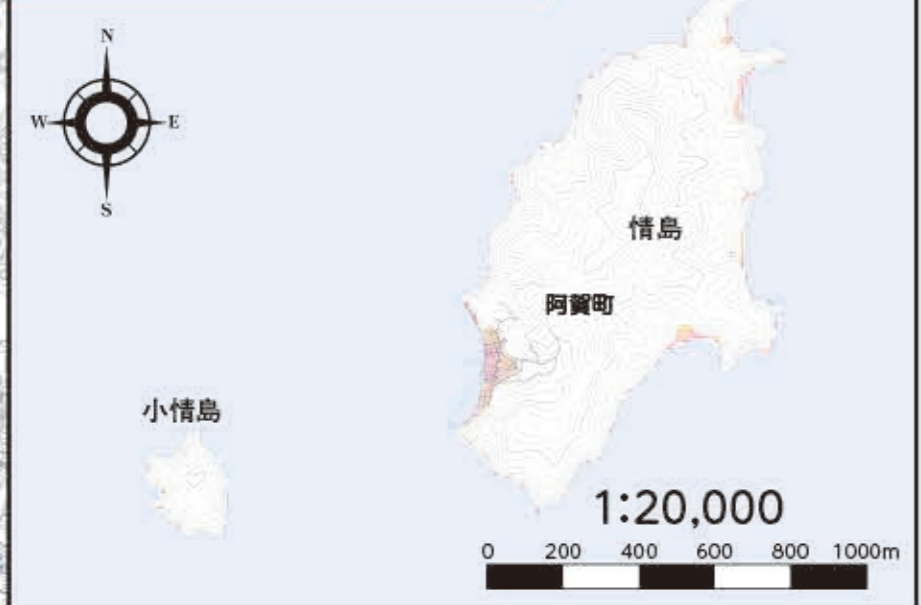


1000年に1度起こり得る高潮の浸水想定区域 (想定最大規模)



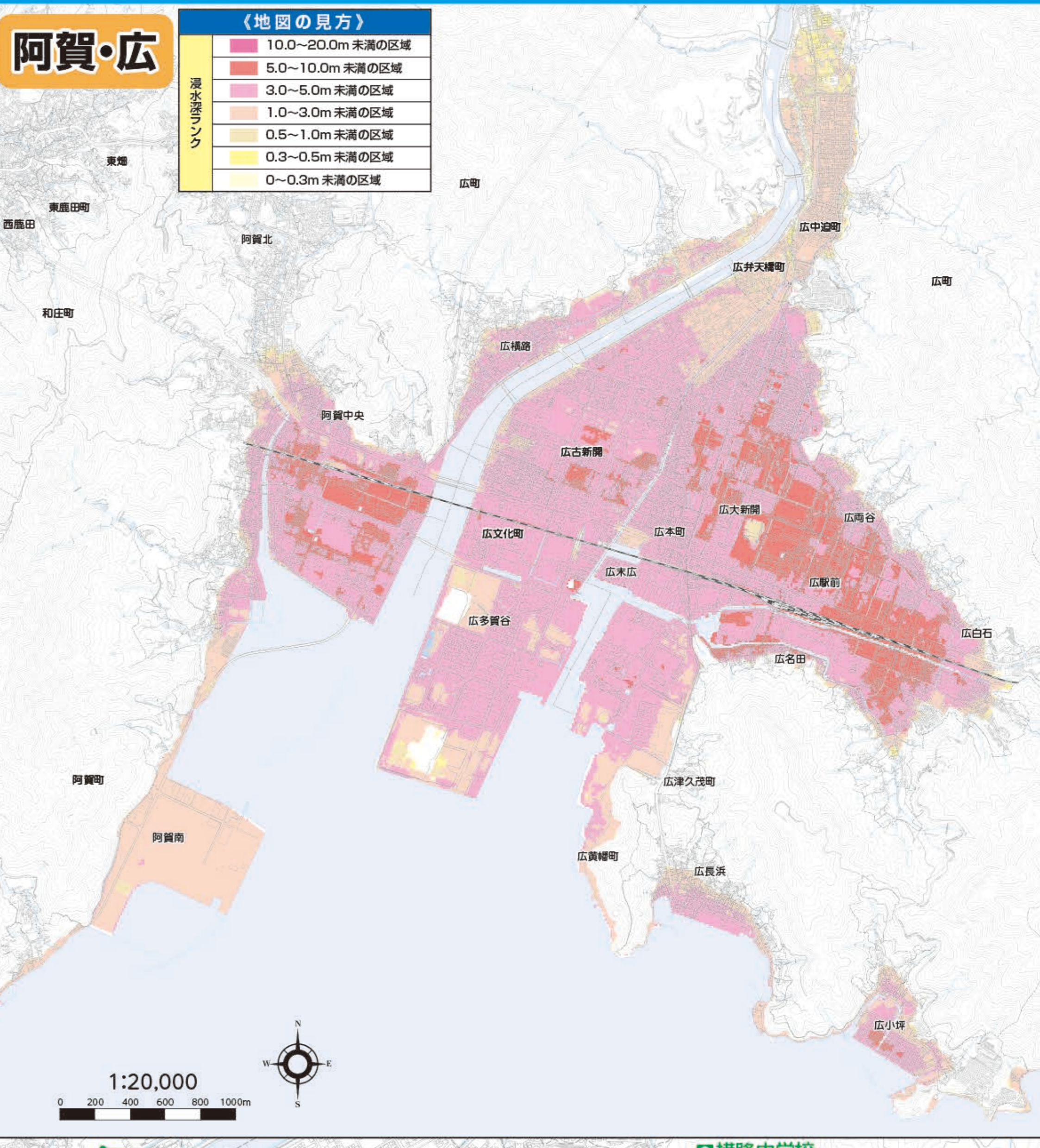
30年に1度起こり得る高潮の浸水想定区域

1000年に1度起こり得る高潮の浸水想定区域 (想定最大規模)

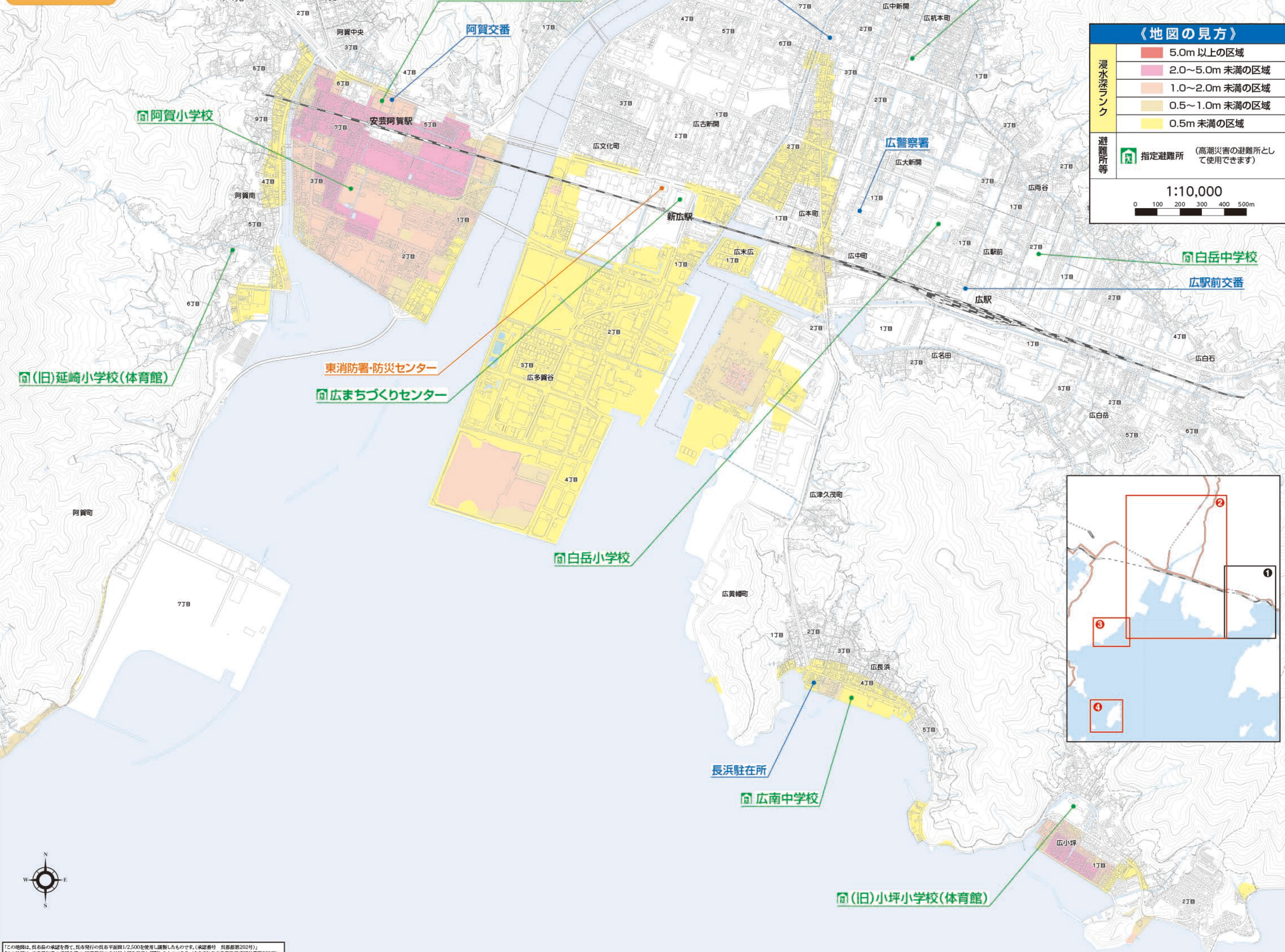


30年に1度起こり得る高潮の浸水想定区域

1000年に1度起こり得る高潮の浸水想定区域 (想定最大規模)



阿賀・広



30年に1度起こり得る高潮の浸水想定区域