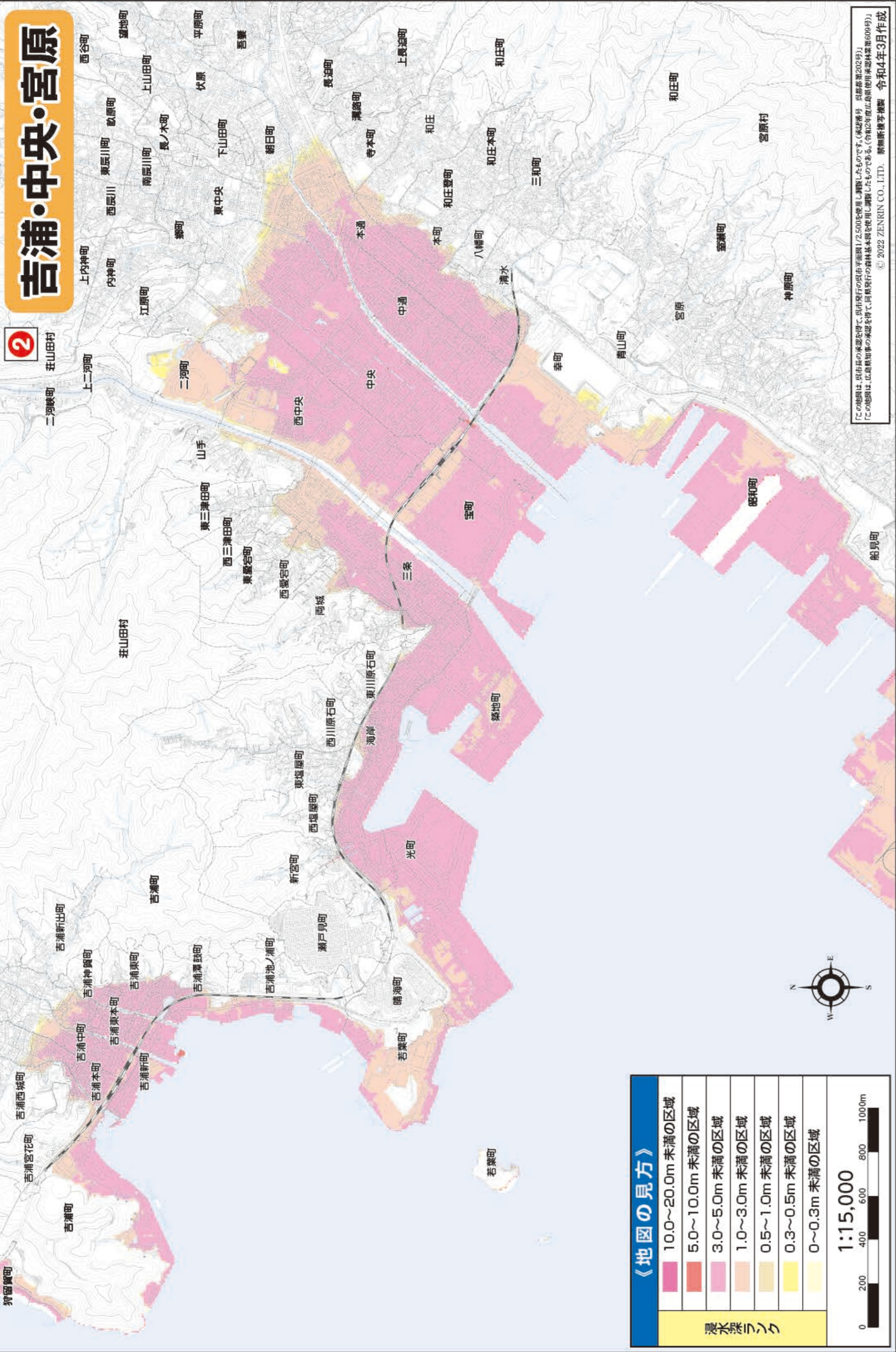


1000年に1度起こり得る高潮の浸水想定区域 (想定最大規模)

吉浦・中央・宮原



高潮への備え

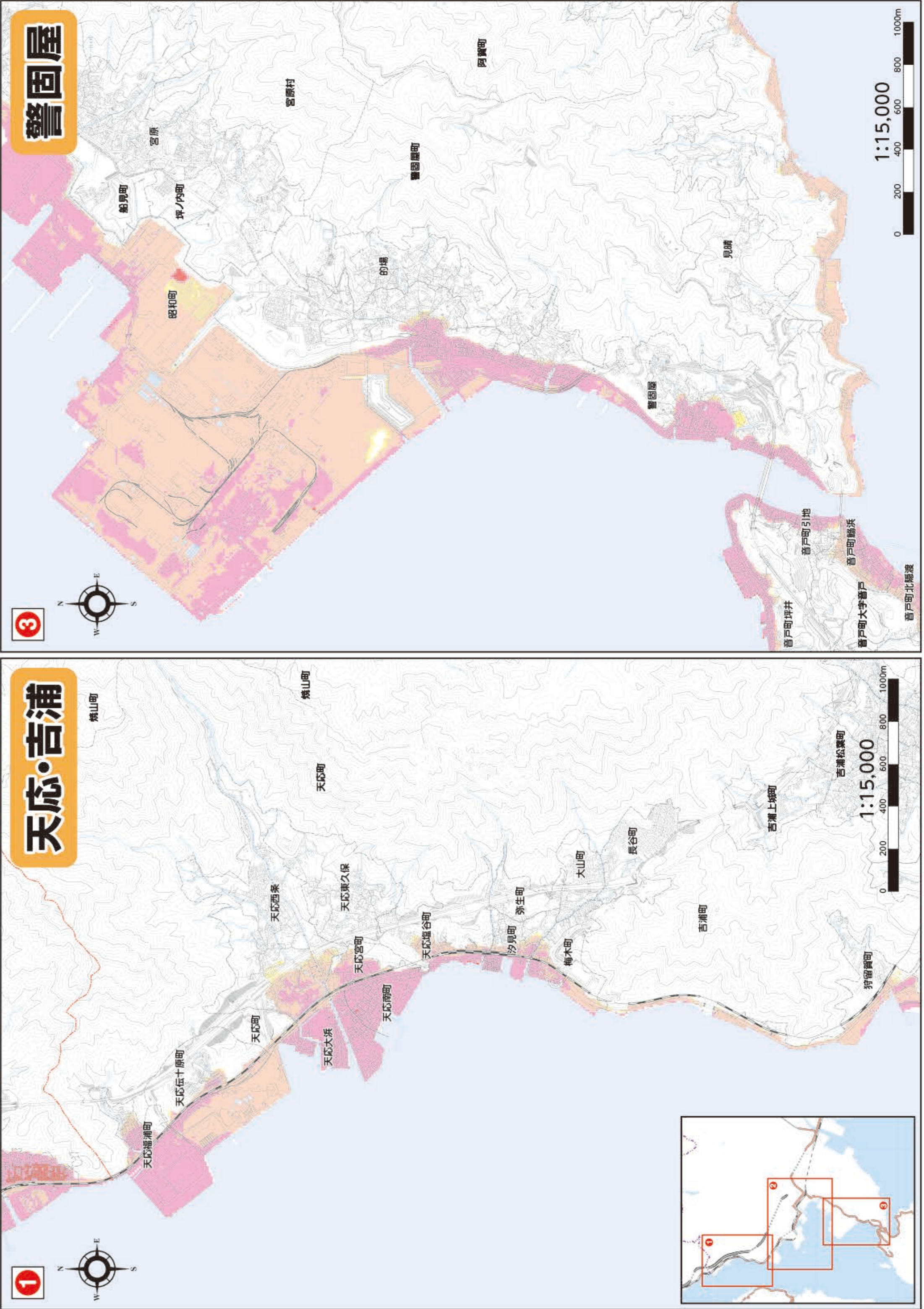
避難指示がなくても危険を感じたら自主避難
風雨の状況、自分や一緒に逃げける人の体力、避難時間などを考え、自ら避難するタイミングを判断することが重要です。自宅周辺の土地の状況に応じて、早めの避難を心がけてください。停電や道路の不通なども予測されますので、十分に注意してください。



NHKデータ放送 (dボタン) による避難情報等の確認方法について

NHKテレビのデータ放送は、リモコンのdボタンを押すとご覧いただけます。災害時に県庁から発表される避難指示などや避難所の開設情報が確認できます。

- 赤ボタンを押す！「気象情報」へ
- 赤ボタンを押す！「避難情報」へ
- 赤ボタンを押す！「防災・生活情報」へ



保存版 呉市 高潮ハザードマップ

発行：呉市危機管理 危機管理課
 印刷年：R4.11月1～6
 TEL0825-25-3326 (内線)
 E-mail: kurecity@kure.jp
 更新：updateあり

インターネットでの防災情報
 気象情報について
 広島県防災Web
 高潮・津波災害ポータルウインドウ
 〇呉市WEBハザードマップ
 高潮・津波想定区域図等について

災害に関する情報

「目下の命は自らを守る」意識をもって自分の判断で避難行動をとります。

洪水や土砂災害に関する防災情報の5段階区分

危険度
 レベル5 安全確保 (命が守れる)
 レベル4 避難指示 (命が守れる)
 レベル3 高齢者等避難 (命が守れる)
 レベル2 大雨・洪水・高潮 注意 (命が守れる)
 レベル1 早期注意情報 (命が守れる)

実際に避難する場合は

避難する際に注意すること
 約50cmの水深で避難行動がとれなく、動けなくなり、動きが滞り、約2人以上の行動が困難になります。
 (水深1m以上になると歩いても避難することは困難です。)

約30cmの水深で自動車は動けなくなります。車の使用は避けてください。(自動車は水深30cmを越えると電気系統が壊れる恐れがあります)

地下水が湧き出し、土砂災害が発生する恐れがあります。避難時には十分に注意してください。

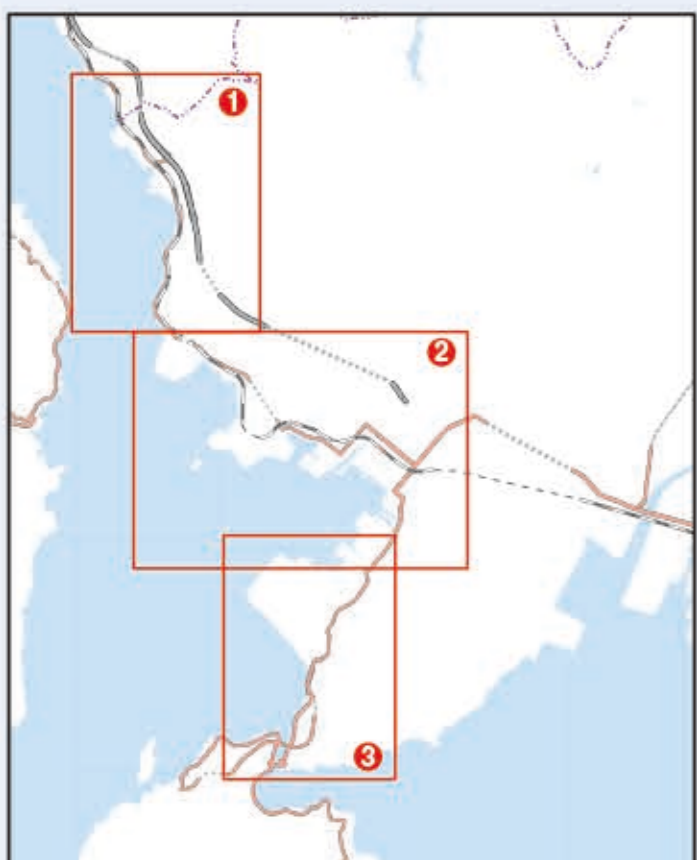
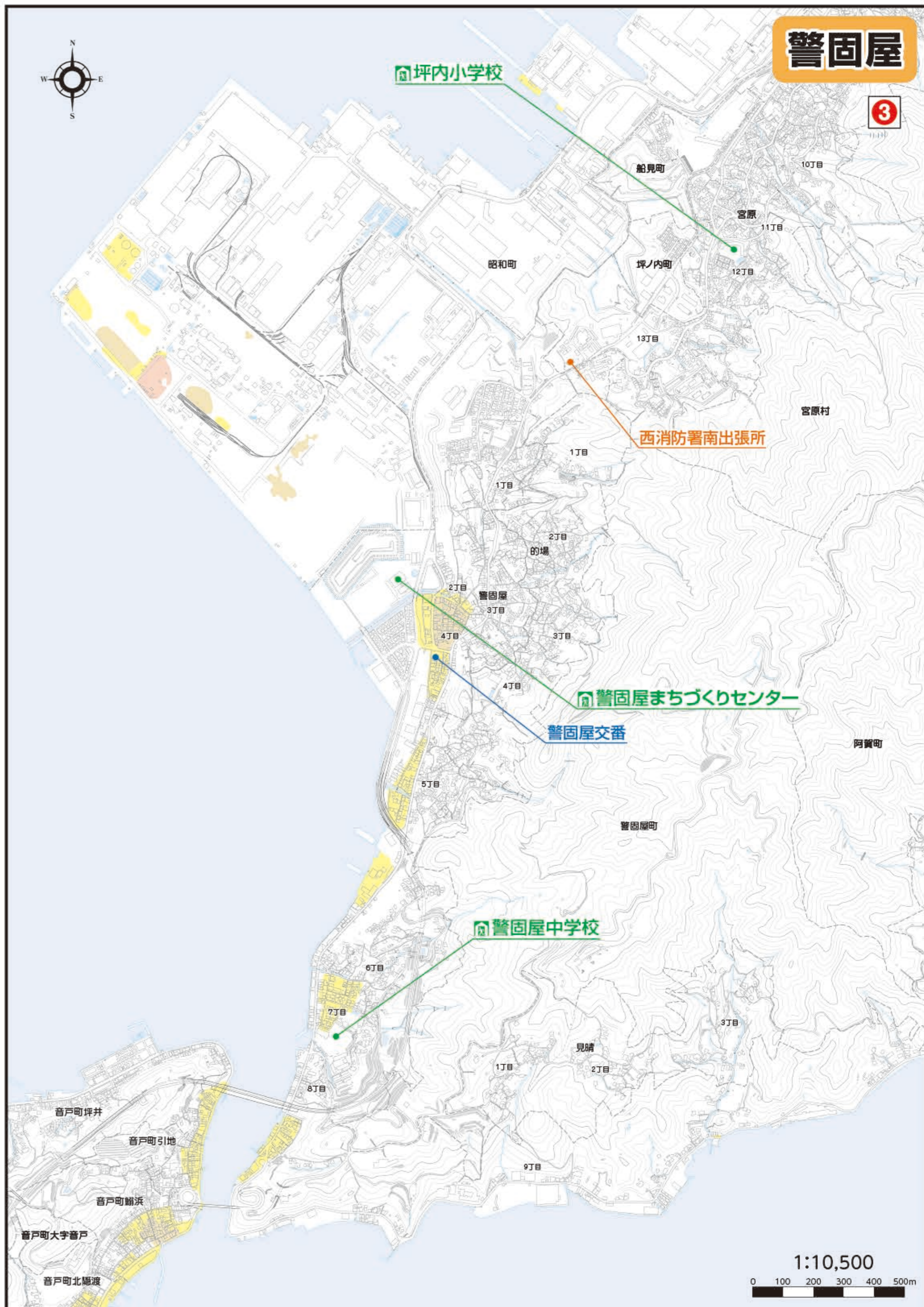
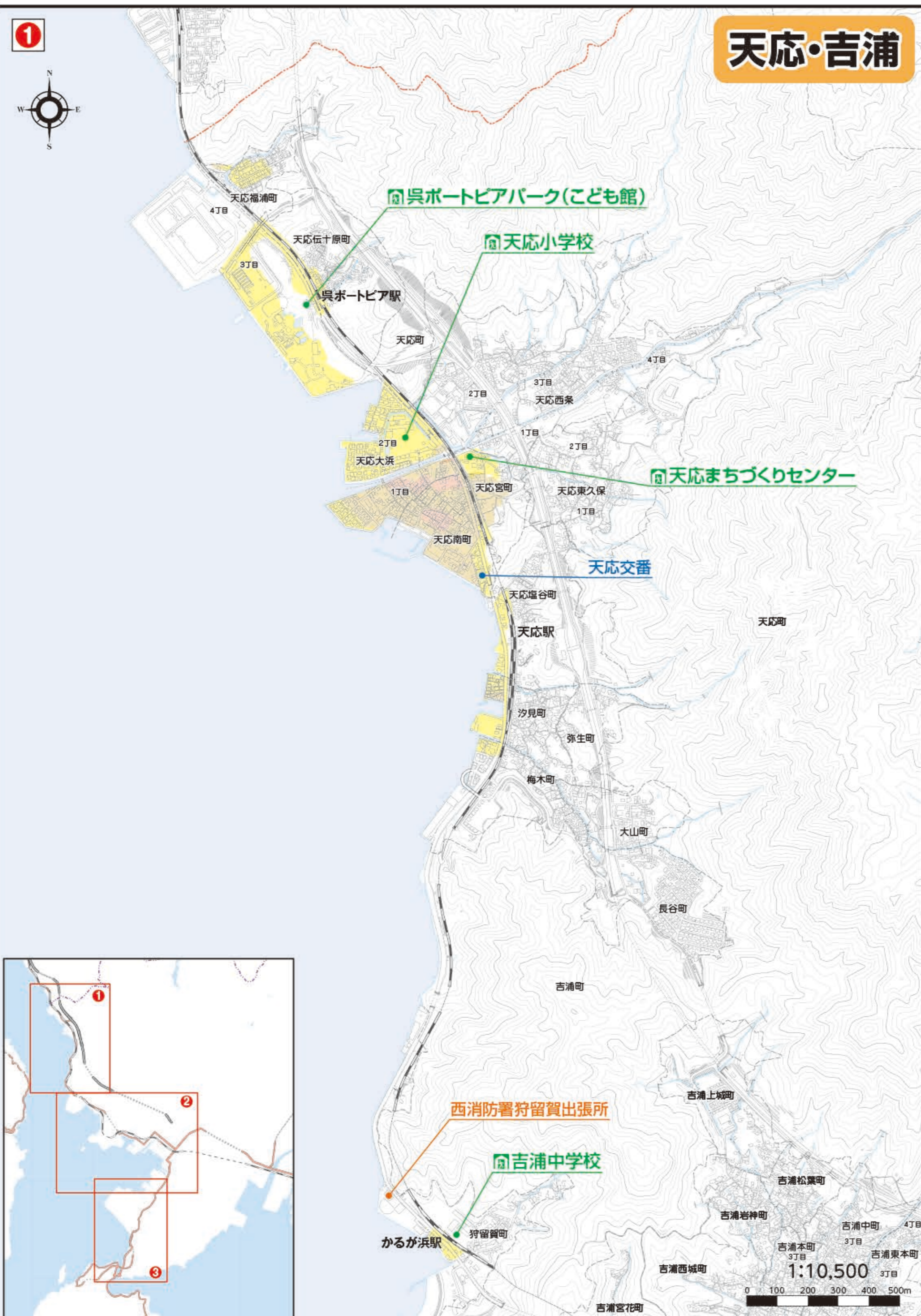
呉市防災情報メール

災害時に緊急性の高い防災情報を携帯電話などにメールで配信します。メール配信サービスは、メール受信設定が必要な場合があります。詳しくは、各携帯電話会社にお問い合わせください。

登録方法：右記のQRコードを読み取り、上記のQRコードを読み取り、上記の空メールの送信から順番に登録してください。

30年に1度起こり得る高潮の浸水想定区域

吉浦・中央・宮原



この地図は、国土院の提供を受けた、国土院の許可を得て作成されたものであり、(本図データ 図面更新2023年)
 この地図は、正しく表示されることを保証するものではありません。また、この地図は、国土院の提供を受けたものであり、(本図データ 図面更新2023年)
 © 2022 ZENRIN CO., LTD. 最新版データ提供 令和4年3月作成