

# 呉市 ため池ハザードマップ

## 寺山2号池

【安浦町原畑向垣内 708】

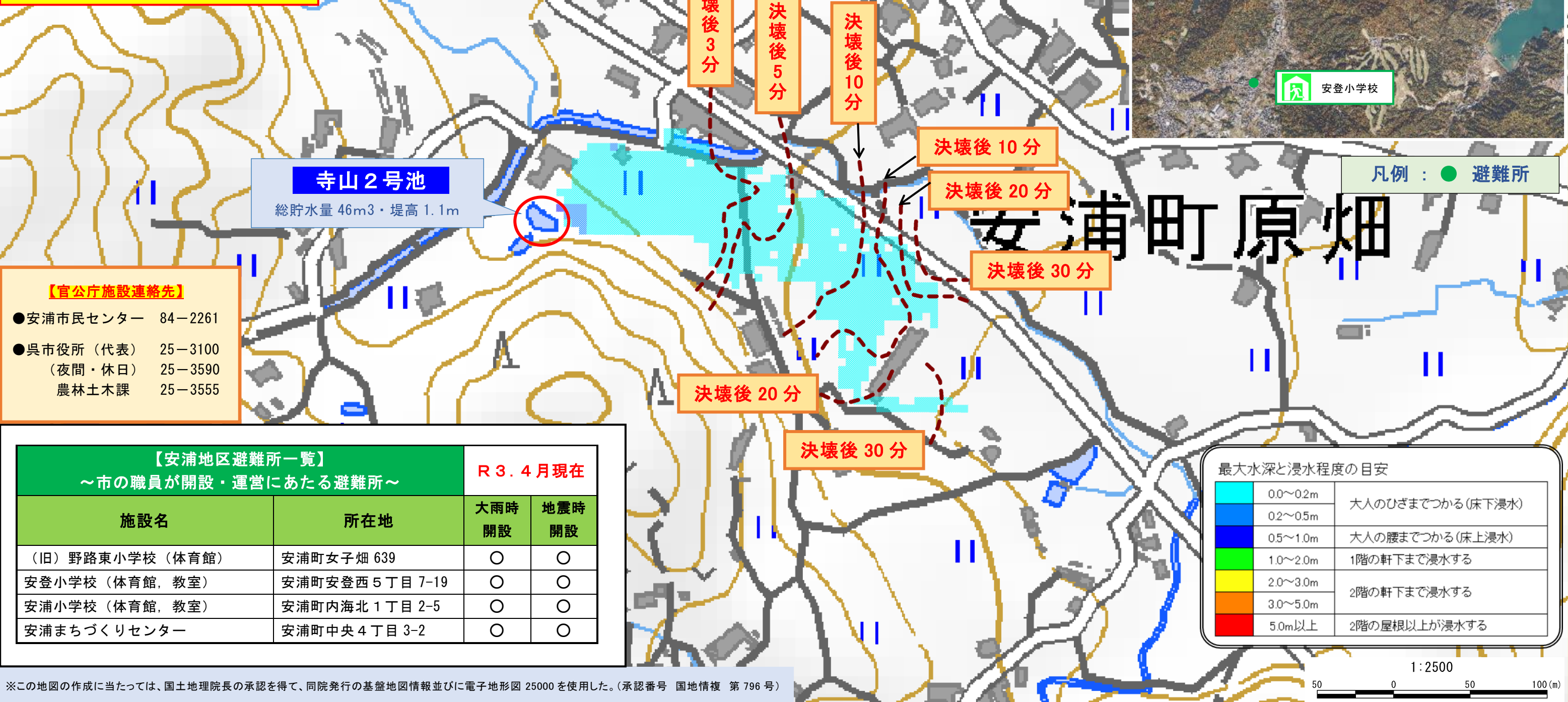
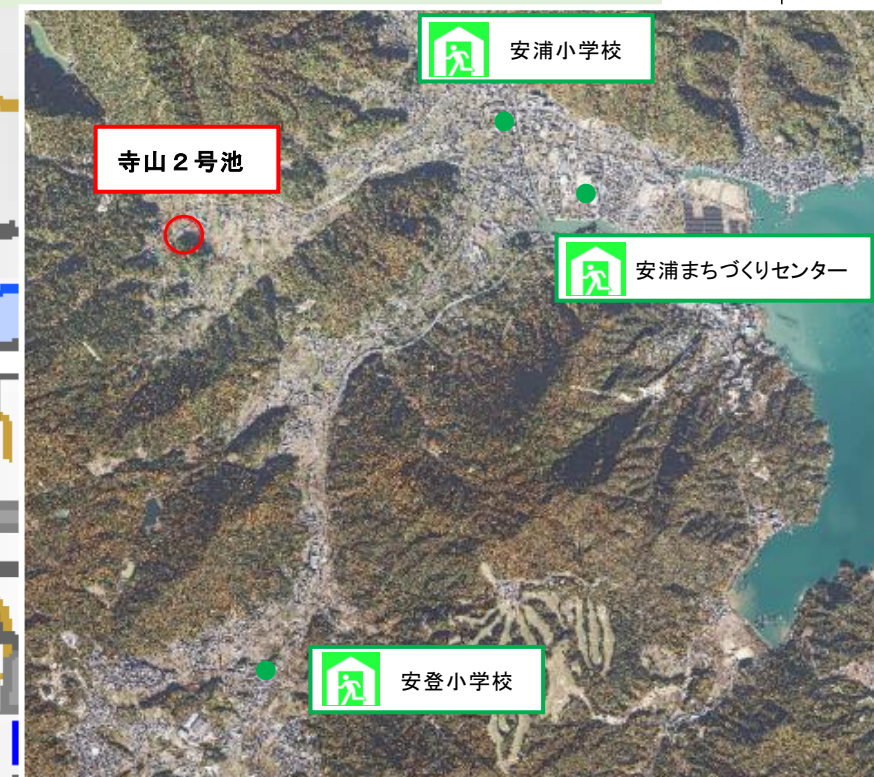
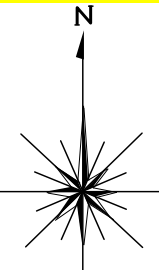
発行：呉市産業部 農林土木課  
TEL:0823-25-3555 制作：令和3年12月

ため池は、豪雨、長雨や大地震などが原因で決壊する危険性がありますので、早めの避難を心がけましょう。

### 【ご覧いただく上での留意事項】

ため池が満水状態のときに、降雨がない状況で堤防が瞬時に決壊するという条件でシミュレーションを行い、浸水が想定される最大の範囲を示しています。

実際には、ため池の水位、決壊の過程、土地利用の状況、決壊時の降雨等により、浸水する区域に差異があります。また、浸水想定区域内にある避難所に避難する場合は2階以上に避難する等、避難の際には十分注意してください。



**寺山2号池**  
総貯水量 46m<sup>3</sup>・堤高 1.1m

### 【官公庁施設連絡先】

- 安浦市民センター 84-2261
- 呉市役所（代表） 25-3100  
（夜間・休日） 25-3590  
農林土木課 25-3555

### 【安浦地区避難所一覧】

～市の職員が開設・運営にあたる避難所～

R3.4月現在

| 施設名            | 所在地             | 開設  |     |
|----------------|-----------------|-----|-----|
|                |                 | 大雨時 | 地震時 |
| (旧)野路東小学校(体育館) | 安浦町女子畑 639      | ○   | ○   |
| 安登小学校(体育館, 教室) | 安浦町安登西 5丁目 7-19 | ○   | ○   |
| 安浦小学校(体育館, 教室) | 安浦町内海北 1丁目 2-5  | ○   | ○   |
| 安浦まちづくりセンター    | 安浦町中央 4丁目 3-2   | ○   | ○   |

|          |                  |
|----------|------------------|
| 0.0~0.2m | 大人のひざまでつかる(床下浸水) |
| 0.2~0.5m |                  |
| 0.5~1.0m | 大人の腰までつかる(床上浸水)  |
| 1.0~2.0m | 1階の軒下まで浸水する      |
| 2.0~3.0m | 2階の軒下まで浸水する      |
| 3.0~5.0m | 2階の屋根以上が浸水する     |
| 5.0m以上   |                  |

※この地図の作成に当たっては、国土地理院長の承認を得て、同院発行の基盤地図情報並びに電子地形図 25000 を使用した。(承認番号 国地情複 第 796 号)

