

呉市 ため池ハザードマップ

助実1号池

【安浦町女子畑 2720】

発行: 呉市産業部 農林土木課

TEL: 0823-25-3555 制作: 令和3年12月

ため池は、豪雨、長雨や大地震などが

原因で決壊する危険性がありますので、

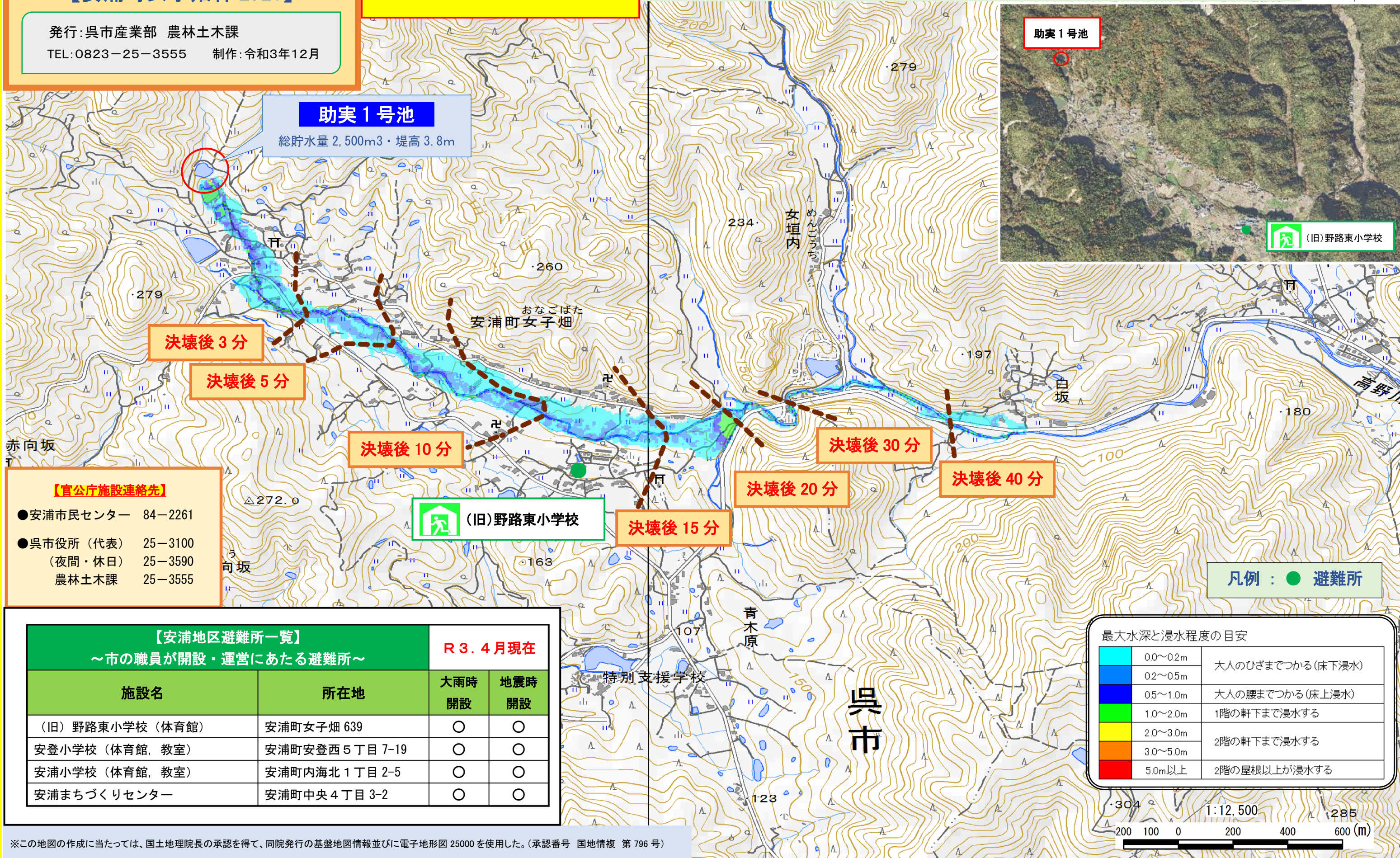
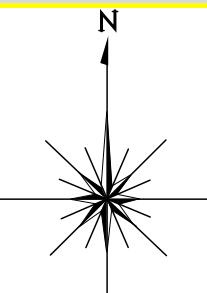
早めの避難を心がけましょう。

【ご覧いただく上での留意事項】

ため池が満水状態のときに、降雨がない状況で堤防が瞬時に決壊するという条件でシミュレーションを行い、浸水が想定される最大の範囲を示しています。

実際には、ため池の水位、決壊の過程、土地利用の状況、決壊時の降雨等により、浸水する区域に差異があります。

また、浸水想定区域内にある避難所に避難する場合は2階以上に避難する等、避難の際には十分注意してください。



助実1号池

総貯水量 2,500m³・堤高 3.8m

助実1号池

(旧)野路東小学校

決壊後 3分

決壊後 5分

決壊後 10分

決壊後 15分

決壊後 20分

決壊後 30分

決壊後 40分

【官公庁施設連絡先】

- 安浦市民センター 84-2261
- 呉市役所 (代表) 25-3100
(夜間・休日) 25-3590
農林土木課 25-3555

凡例 : ● 避難所

【安浦地区避難所一覧】

～市の職員が開設・運営にあたる避難所～

R3.4月現在

| 施設名 | 所在地 | R3.4月現在 | |
|-----------------|----------------|-----------|-----------|
| | | 大雨時 開設 | 地震時 開設 |
| (旧)野路東小学校 (体育館) | 安浦町女子畑 639 | ○ | ○ |
| 安登小学校 (体育館, 教室) | 安浦町安登西5丁目 7-19 | ○ | ○ |
| 安浦小学校 (体育館, 教室) | 安浦町内海北1丁目 2-5 | ○ | ○ |
| 安浦まちづくりセンター | 安浦町中央4丁目 3-2 | ○ | ○ |

| | |
|----------|-------------------|
| 0.0~0.2m | 大人のひざまでつかる (床下浸水) |
| 0.2~0.5m | 大人の腰までつかる (床上浸水) |
| 0.5~1.0m | 1階の軒下まで浸水する |
| 1.0~2.0m | 2階の軒下まで浸水する |
| 2.0~3.0m | 2階の屋根以上が浸水する |
| 3.0~5.0m | |
| 5.0m以上 | |

※この地図の作成に当たっては、国土地理院長の承認を得て、同院発行の基盤地図情報並びに電子地形図 25000 を使用した。(承認番号 国地情複 第 796 号)