

呉市 ため池ハザードマップ

ヨタ池

【川尻町久俊 2 丁目 2271】

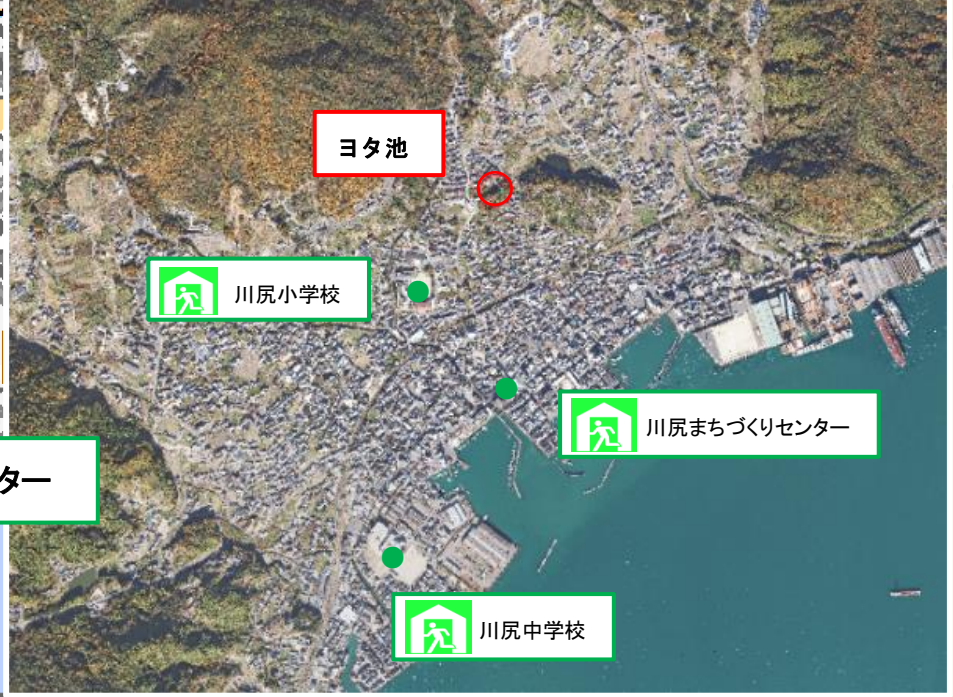
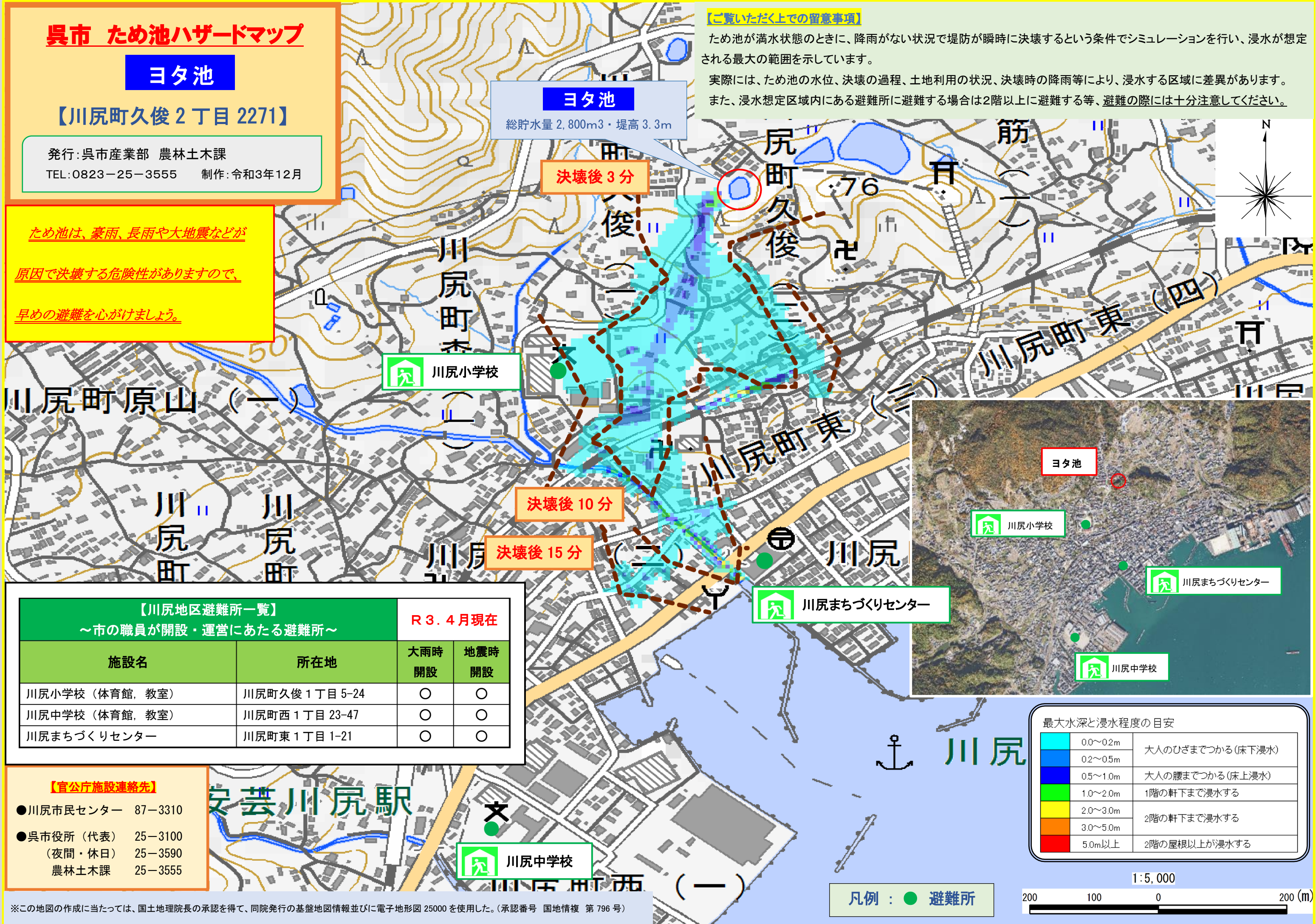
発行: 呉市産業部 農林土木課
TEL: 0823-25-3555 制作: 令和3年12月

ため池は、豪雨、長雨や大地震などが原因で決壊する危険性がありますので、早めの避難を心がけましょう。

【ご覧いただく上の留意事項】

ため池が満水状態のときに、降雨がない状態で堤防が瞬時に決壊するという条件でシミュレーションを行い、浸水が想定される最大の範囲を示しています。

実際には、ため池の水位、決壊の過程、土地利用の状況、決壊時の降雨等により、浸水する区域に差異があります。また、浸水想定区域内にある避難所に避難する場合は2階以上に避難する等、避難の際には十分注意してください。



【川尻地区避難所一覧】 ～市の職員が開設・運営にあたる避難所～

R3.4月現在

施設名	所在地	R3.4月現在	
		大雨時 開設	地震時 開設
川尻小学校 (体育館, 教室)	川尻町久俊 1 丁目 5-24	○	○
川尻中学校 (体育館, 教室)	川尻町西 1 丁目 23-47	○	○
川尻まちづくりセンター	川尻町東 1 丁目 1-21	○	○

【官公庁施設連絡先】

- 川尻市民センター 87-3310
- 呉市役所 (代表) 25-3100
(夜間・休日) 25-3590
農林土木課 25-3555

最大水深と浸水程度の目安

0.0~0.2m	大人のひざまでつかる(床下浸水)
0.2~0.5m	大人の腰までつかる(床上浸水)
0.5~1.0m	1階の軒下まで浸水する
1.0~2.0m	2階の軒下まで浸水する
2.0~3.0m	2階の屋根以上が浸水する
3.0~5.0m	
5.0m以上	

1:5,000

200 100 0 200 (m)

※この地図の作成に当たっては、国土地理院長の承認を得て、同院発行の基盤地図情報並びに電子地形図 25000 を使用した。(承認番号 国地情複 第 796 号)

凡例 : ● 避難所