

呉市 ため池ハザードマップ

後懸古池

【川尻町後懸 792】

発行：呉市産業部 農林土木課

TEL:0823-25-3555 制作：令和3年12月

ため池は、豪雨、長雨や大地震などが

原因で決壊する危険性がありますので、

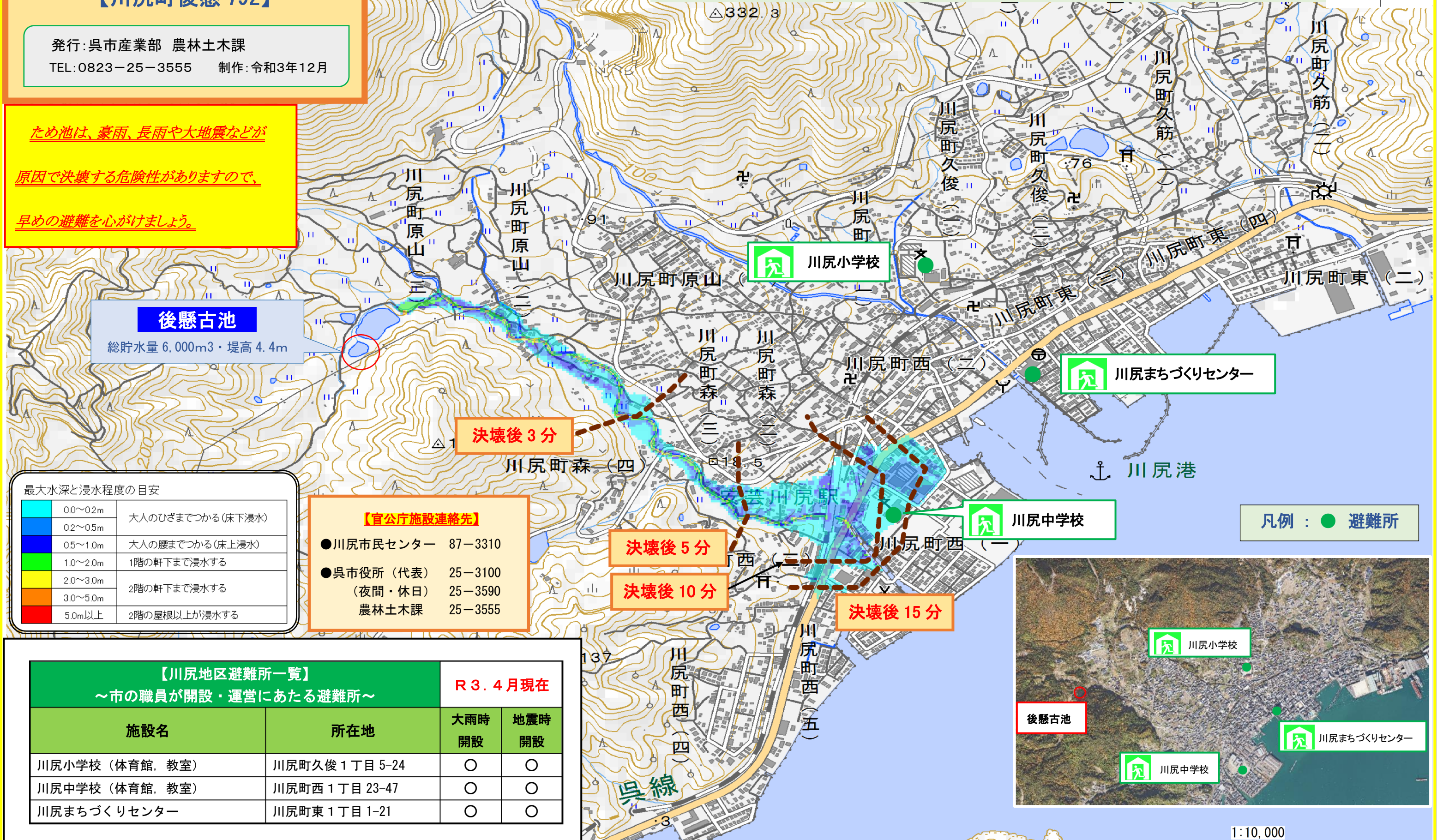
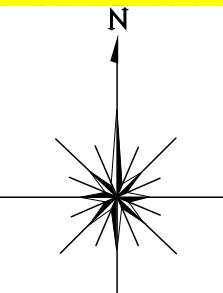
早めの避難を心がけましょう。

【ご覧いただく上の留意事項】

ため池が満水状態のときに、降雨がない状況で堤防が瞬時に決壊するという条件でシミュレーションを行い、浸水が想定される最大の範囲を示しています。

実際には、ため池の水位、決壊の過程、土地利用の状況、決壊時の降雨等により、浸水する区域に差異があります。

また、浸水想定区域内にある避難所に避難する場合は2階以上に避難する等、避難の際には十分注意してください。



後懸古池

総貯水量 6,000m³・堤高 4.4m

最大水深と浸水程度の目安

| | |
|----------|------------------|
| 0.0~0.2m | 大人のひざまでつかる(床下浸水) |
| 0.2~0.5m | 大人の腰までつかる(床上浸水) |
| 0.5~1.0m | 1階の軒下まで浸水する |
| 1.0~2.0m | 2階の軒下まで浸水する |
| 2.0~3.0m | 2階の屋根以上が浸水する |
| 3.0~5.0m | 2階の屋根以上が浸水する |
| 5.0m以上 | 2階の屋根以上が浸水する |

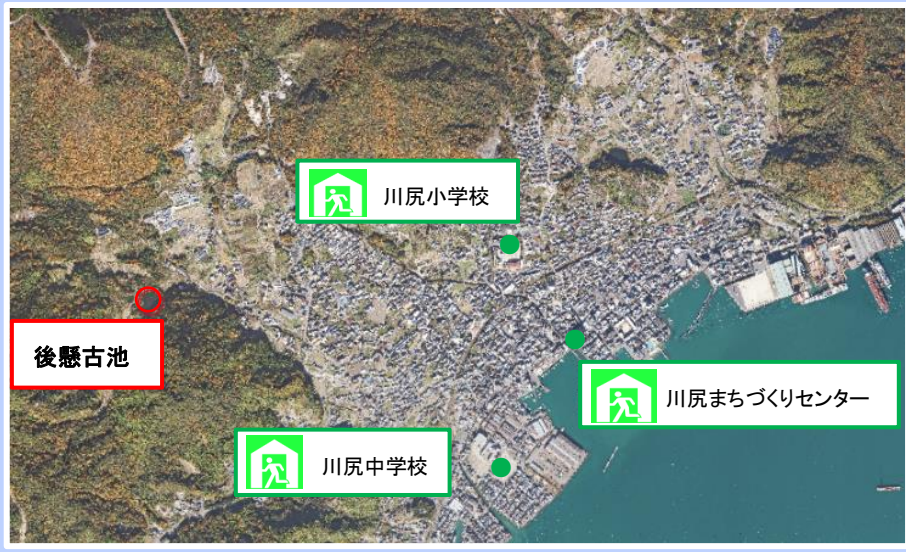
- #### 【官公庁施設連絡先】
- 川尻市民センター 87-3310
 - 呉市役所(代表) 25-3100
(夜間・休日) 25-3590
農林土木課 25-3555

凡例：● 避難所

【川尻地区避難所一覧】

～市の職員が開設・運営にあたる避難所～

| 施設名 | 所在地 | R3.4月現在 | |
|----------------|--------------|-----------|-----------|
| | | 大雨時 開設 | 地震時 開設 |
| 川尻小学校(体育館, 教室) | 川尻町久俊1丁目5-24 | ○ | ○ |
| 川尻中学校(体育館, 教室) | 川尻町西1丁目23-47 | ○ | ○ |
| 川尻まちづくりセンター | 川尻町東1丁目1-21 | ○ | ○ |



※この地図の作成に当たっては、国土地理院長の承認を得て、同院発行の基盤地図情報並びに電子地形図 25000を使用した。(承認番号 国地情複 第796号)