

呉市 ため池ハザードマップ

高下

【蒲刈町大浦高下 4532】

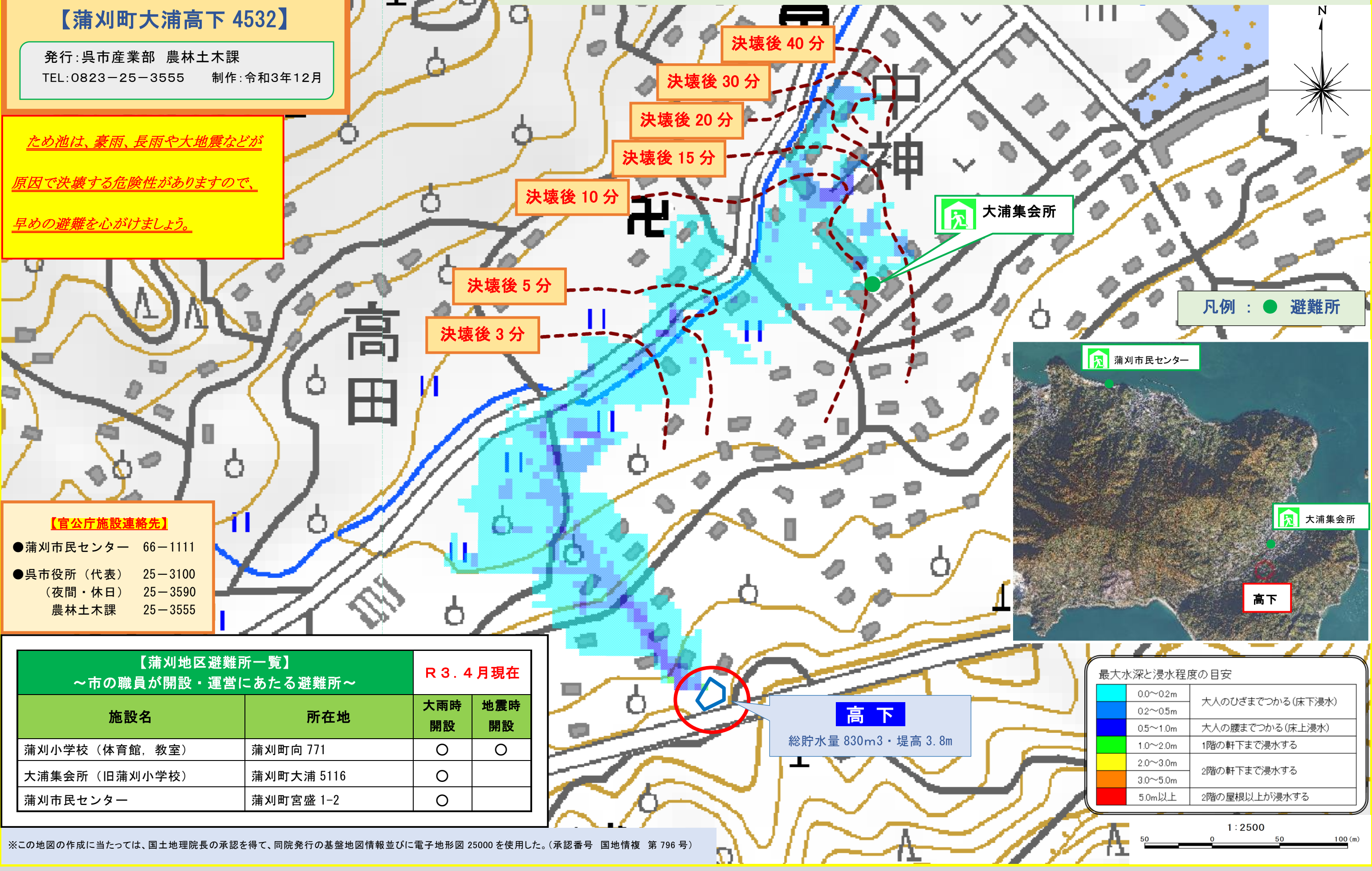
発行：呉市産業部 農林土木課

TEL:0823-25-3555 制作：令和3年12月

ため池は、豪雨、長雨や大地震などが原因で決壊する危険性がありますので、早めの避難を心がけましょう。

【ご覧いただく上での留意事項】

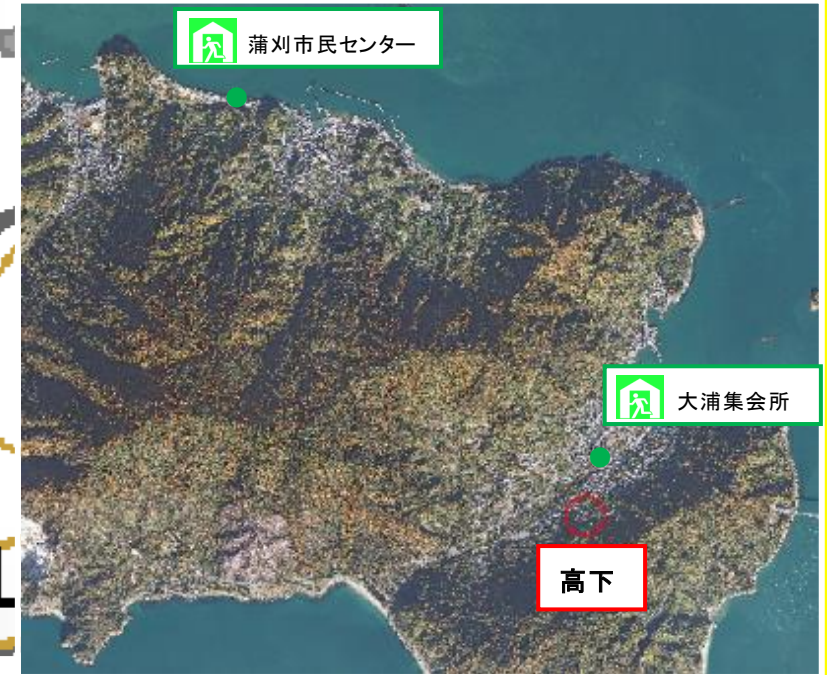
ため池が満水状態のときに、降雨がない状況で堤防が瞬時に決壊するという条件でシミュレーションを行い、浸水が想定される最大の範囲を示しています。実際には、ため池の水位、決壊の過程、土地利用の状況、決壊時の降雨等により、浸水する区域に差異があります。また、浸水想定区域内にある避難所に避難する場合は2階以上に避難する等、避難の際には十分注意してください。



決壊後 3分
決壊後 5分
決壊後 10分
決壊後 15分
決壊後 20分
決壊後 30分
決壊後 40分

大浦集会所

凡例：● 避難所



【官公庁施設連絡先】

- 蒲刈市民センター 66-1111
- 呉市役所（代表） 25-3100
（夜間・休日） 25-3590
農林土木課 25-3555

【蒲刈地区避難所一覧】

～市の職員が開設・運営にあたる避難所～

R3.4月現在

施設名	所在地	大雨時	
		開設	開設
蒲刈小学校（体育館，教室）	蒲刈町向 771	○	○
大浦集会所（旧蒲刈小学校）	蒲刈町大浦 5116	○	
蒲刈市民センター	蒲刈町宮盛 1-2	○	

高下
総貯水量 830m³・堤高 3.8m

最大水深と浸水程度の目安

0.0～0.2m	大人のひざまでつかる(床下浸水)
0.2～0.5m	大人の腰までつかる(床上浸水)
0.5～1.0m	1階の軒下まで浸水する
1.0～2.0m	2階の軒下まで浸水する
2.0～3.0m	2階の屋根以上が浸水する
3.0～5.0m	
5.0m以上	

※この地図の作成に当たっては、国土地理院長の承認を得て、同院発行の基盤地図情報並びに電子地形図 25000 を使用した。（承認番号 国地情複 第 796 号）