

呉市 ため池ハザードマップ

ハンミョウ池

【音戸町田原 3 丁目 4260】

発行: 呉市産業部 農林土木課

TEL: 0823-25-3555 制作: 令和3年12月

ため池は、豪雨、長雨や大地震などが

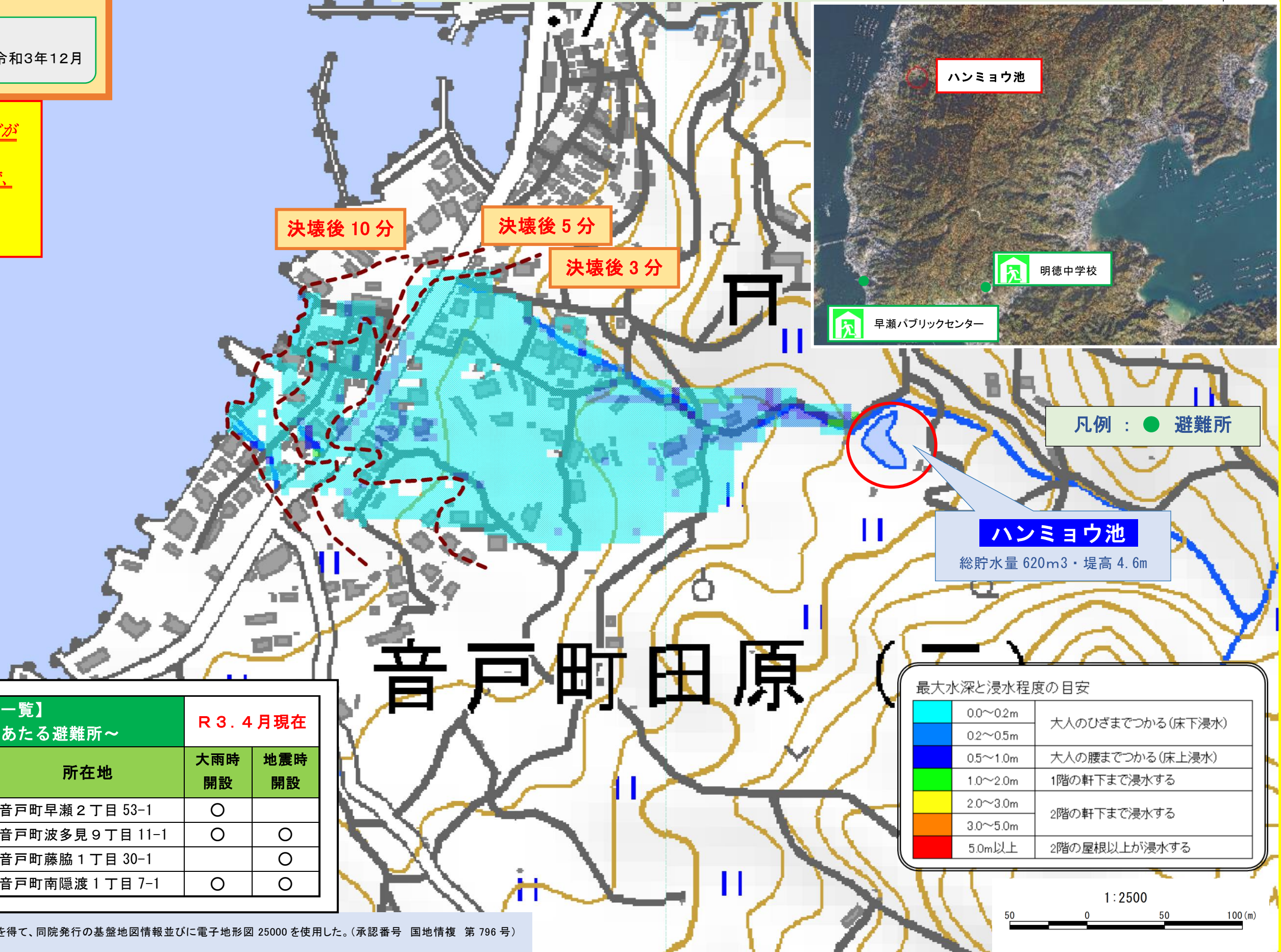
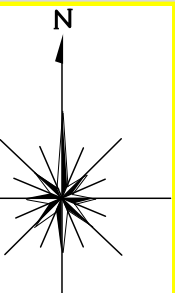
原因で決壊する危険性がありますので、

早めの避難を心がけましょう。

【ご覧いただく上での留意事項】

ため池が満水状態のときに、降雨がない状況で堤防が瞬時に決壊するという条件でシミュレーションを行い、浸水が想定される最大の範囲を示しています。

実際には、ため池の水位、決壊の過程、土地利用の状況、決壊時の降雨等により、浸水する区域に差異があります。また、浸水想定区域内にある避難所に避難する場合は2階以上に避難する等、避難の際には十分注意してください。



決壊後 10 分

決壊後 5 分

決壊後 3 分

ハンミョウ池

明徳中学校

早瀬パブリックセンター

凡例 : ● 避難所

ハンミョウ池

総貯水量 620m³・堤高 4.6m

音戸町田原

【官公庁施設連絡先】

- 音戸市民センター 52-1111
- 呉市役所 (代表) 25-3100
(夜間・休日) 25-3590
農林土木課 25-3555

【音戸地区避難所一覧】

～市の職員が開設・運営にあたる避難所～

R3.4月現在

施設名	所在地	開設	
		大雨時	地震時
早瀬パブリックセンター	音戸町早瀬 2 丁目 53-1	○	
波多見小学校 (体育館, 教室)	音戸町波多見 9 丁目 11-1	○	○
明徳中学校 (体育館, 教室)	音戸町藤脇 1 丁目 30-1		○
音戸まちづくりセンター	音戸町南隠渡 1 丁目 7-1	○	○

最大水深と浸水程度の目安

0.0~0.2m	大人のひざまでつかる (床下浸水)
0.2~0.5m	
0.5~1.0m	大人の腰までつかる (床上浸水)
1.0~2.0m	1階の軒下まで浸水する
2.0~3.0m	2階の軒下まで浸水する
3.0~5.0m	2階の屋根以上が浸水する
5.0m以上	

※この地図の作成に当たっては、国土地理院長の承認を得て、同院発行の基盤地図情報並びに電子地形図 25000 を使用した。(承認番号 国地情複 第 796 号)