

# 呉市 ため池ハザードマップ

## 桑畑池

【郷原町ワラヒノ山 12526】

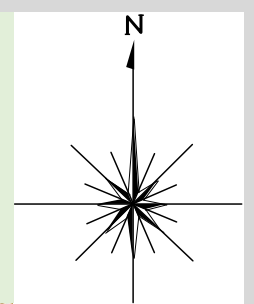
発行：呉市産業部 農林土木課

TEL: 0823-25-3555 制作：令和3年12月

### 【ご覧いただく上での留意事項】

ため池が満水状態のときに、降雨がない状況で堤防が瞬時に決壊するという条件でシミュレーションを行い、浸水が想定される最大の範囲を示しています。

実際には、ため池の水位、決壊の過程、土地利用の状況、決壊時の降雨等により、浸水する区域に差異があります。また、浸水想定区域内にある避難所に避難する場合は2階以上に避難する等、避難の際には十分注意してください。



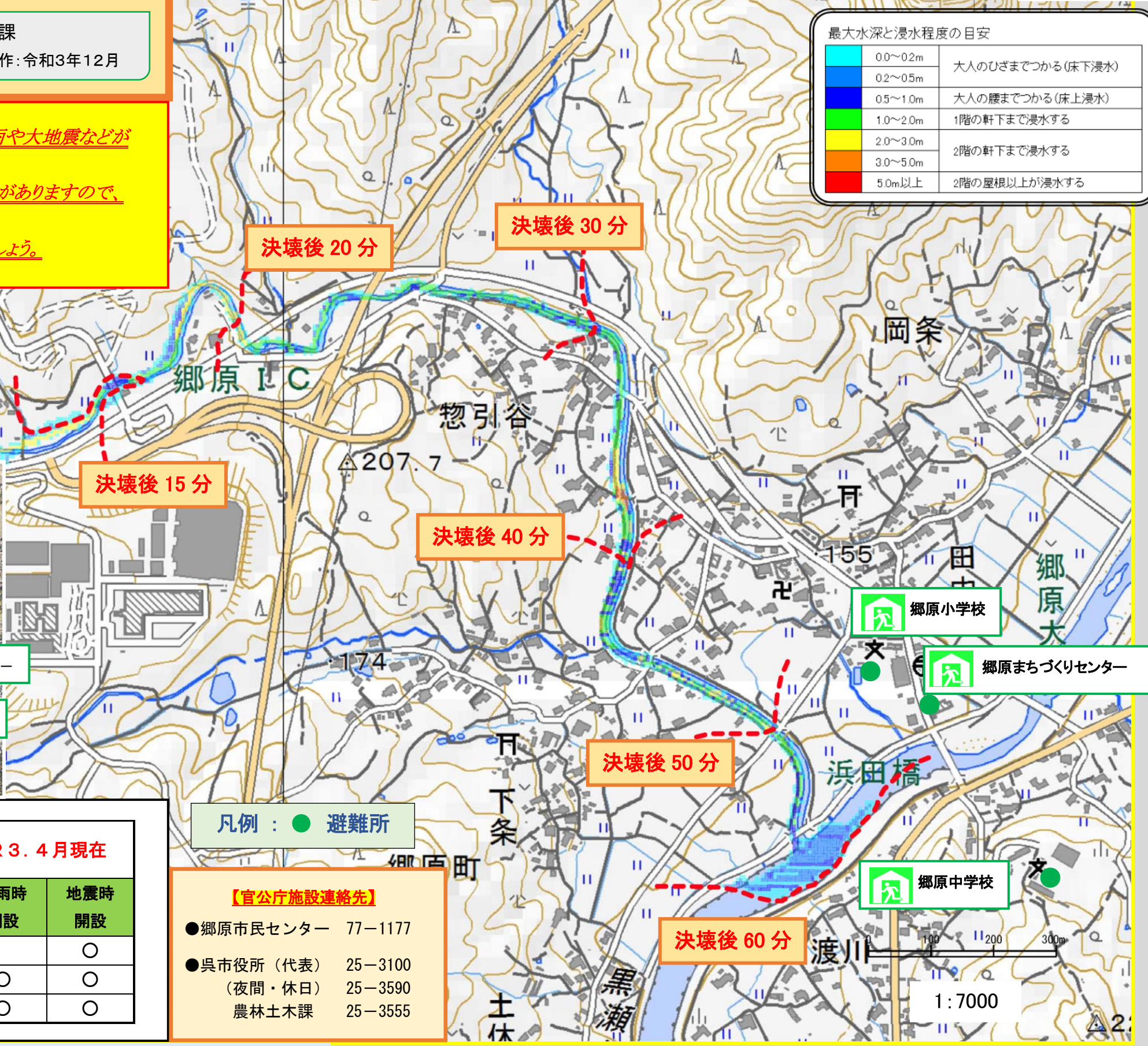
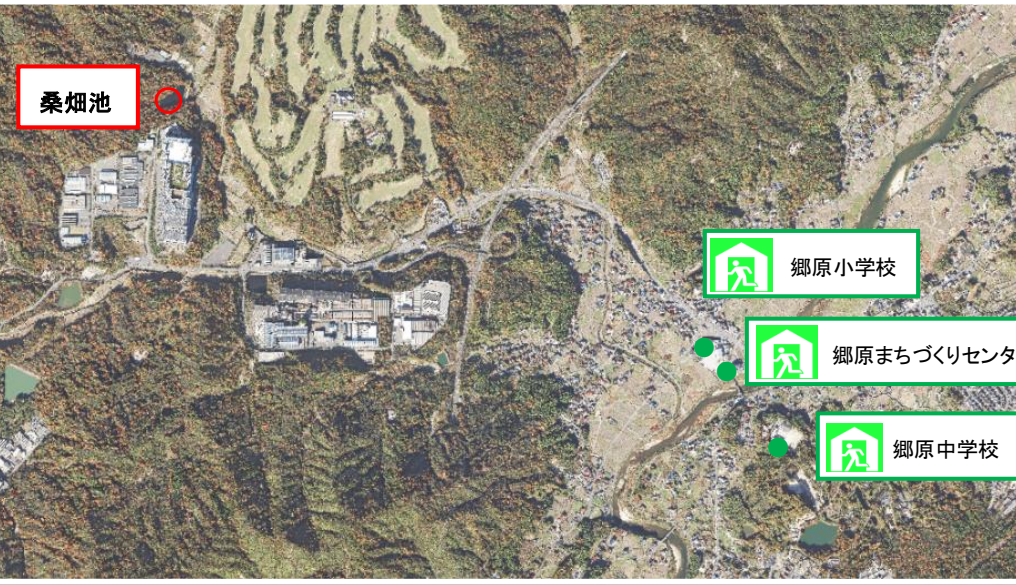
## 桑畑池

総貯水量 28,000m<sup>3</sup>・堤高 6.0m

ため池は、豪雨、長雨や大地震などが原因で決壊する危険性がありますので、早めの避難を心がけましょう。

最大水深と浸水程度の日安

|          |                  |
|----------|------------------|
| 0.0~0.2m | 大人のひざまでつかる(床下浸水) |
| 0.2~0.5m | 大人の腰までつかる(床上浸水)  |
| 0.5~1.0m | 1階の軒下まで浸水する      |
| 1.0~2.0m | 2階の軒下まで浸水する      |
| 2.0~3.0m | 2階の屋根以上が浸水する     |
| 3.0~5.0m | 2階の屋根以上が浸水する     |
| 5.0m以上   | 2階の屋根以上が浸水する     |



【郷原地区避難所一覧】  
～市の職員が開設・運営にあたる避難所～

| 施設名                    | 所在地            | R3.4月現在   |           |
|------------------------|----------------|-----------|-----------|
|                        |                | 大雨時<br>開設 | 地震時<br>開設 |
| 郷原小学校 (体育館, 教室)        | 郷原町 1584-1     |           | ○         |
| 郷原まちづくりセンター            | 郷原町字飛垣内 1585-8 | ○         | ○         |
| 郷原中学校 (体育館, 教室, 1階図書室) | 郷原町 1706       | ○         | ○         |

- 凡例：● 避難所
- 【官公庁施設連絡先】
- 郷原市民センター 77-1177
  - 呉市役所 (代表) 25-3100  
(夜間・休日) 25-3590  
農林土木課 25-3555

※この地図の作成に当たっては、国土地理院長の承認を得て、同院発行の基盤地図情報並びに電子地形図 25000 を使用した。(承認番号 国地情複 第 796 号)