

呉市 ため池ハザードマップ

大池

【郷原町上ミノカヤ 8374-1】

発行：呉市産業部 農林土木課

TEL:0823-25-3555 制作：令和3年12月

ため池は、豪雨、長雨や大地震などが

原因で決壊する危険性がありますので、

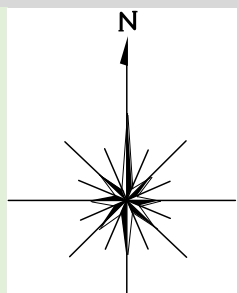
早めの避難を心がけましょう。

【ご覧いただく上での留意事項】

ため池が満水状態のときに、降雨がない状況で堤防が瞬時に決壊するという条件でシミュレーションを行い、浸水が想定される最大の範囲を示しています。

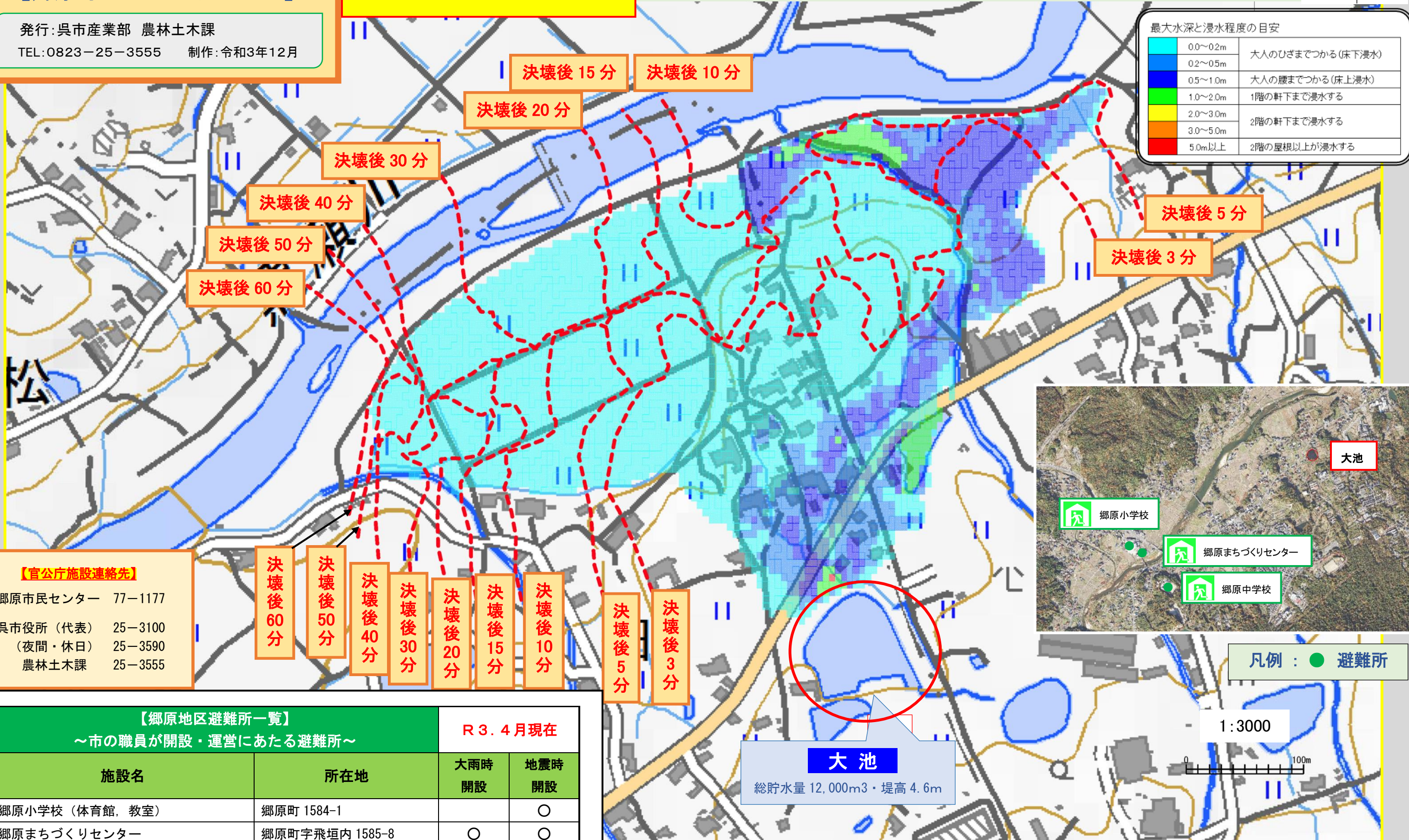
実際には、ため池の水位、決壊の過程、土地利用の状況、決壊時の降雨等により、浸水する区域に差異があります。

また、浸水想定区域内にある避難所に避難する場合は2階以上に避難する等、避難の際には十分注意してください。



最大水深と浸水程度の目安

0.0~0.2m	大人のひざまでつかる(床下浸水)
0.2~0.5m	大人の腰までつかる(床上浸水)
0.5~1.0m	1階の軒下まで浸水する
1.0~2.0m	2階の軒下まで浸水する
2.0~3.0m	2階の屋根以上が浸水する
3.0~5.0m	
5.0m以上	



凡例：● 避難所

1:3000



大池
総貯水量 12,000m³・堤高 4.6m

- ### 【官公庁施設連絡先】
- 郷原市民センター 77-1177
 - 呉市役所（代表） 25-3100
（夜間・休日） 25-3590
農林土木課 25-3555

【郷原地区避難所一覧】

～市の職員が開設・運営にあたる避難所～

R 3. 4月現在

施設名	所在地	R 3. 4月現在	
		大雨時 開設	地震時 開設
郷原小学校（体育館，教室）	郷原町 1584-1		○
郷原まちづくりセンター	郷原町字飛垣内 1585-8	○	○
郷原中学校（体育館，教室，1階図書室）	郷原町 1706	○	○

※この地図の作成に当たっては、国土地理院長の承認を得て、同院発行の基礎地図情報並びに電子地形図 25000 を使用した。（承認番号 国地情複 第 796 号）