

呉市 ため池ハザードマップ

大野屋前池

【苗代町大元 1140】

発行：呉市産業部 農林土木課
TEL:0823-25-3555 制作：令和3年12月

ため池は、豪雨、長雨や大地震などが原因で決壊する危険性がありますので、
早めの避難を心がけましょう。



大野屋前池

昭和東まちづくりセンター

凡例：● 避難所

大野屋前池

総貯水量 280m³・堤高 3.4m

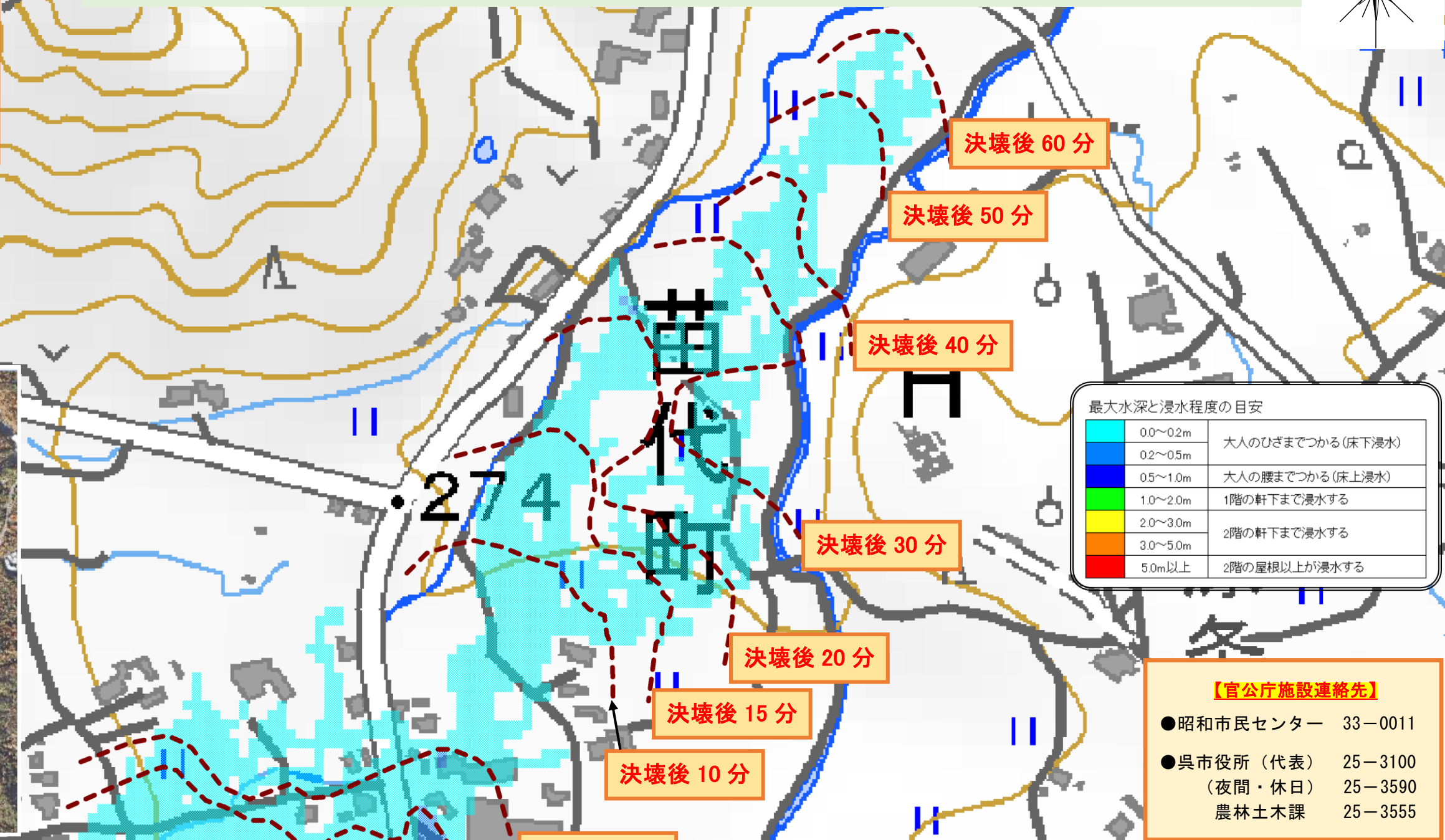
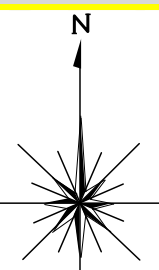
1:2500



※この地図の作成に当たっては、国土地理院長の承認を得て、同院発行の基盤地図情報並びに電子地形図 25000 を使用した。(承認番号 国地情複 第 796 号)

【ご覧いただく上での留意事項】

ため池が満水状態のときに、降雨がない状況で堤防が瞬時に決壊するという条件でシミュレーションを行い、浸水が想定される最大の範囲を示しています。実際には、ため池の水位、決壊の過程、土地利用の状況、決壊時の降雨等により、浸水する区域に差異があります。また、浸水想定区域内にある避難所に避難する場合は2階以上に避難する等、避難の際には十分注意してください。



0.0~0.2m	大人のひざまでつかる(床下浸水)
0.2~0.5m	大人の腰までつかる(床上浸水)
0.5~1.0m	1階の軒下まで浸水する
1.0~2.0m	2階の軒下まで浸水する
2.0~3.0m	2階の屋根以上が浸水する
3.0~5.0m	
5.0m以上	

【官公庁施設連絡先】

- 昭和市民センター 33-0011
- 呉市役所 (代表) 25-3100
(夜間・休日) 25-3590
農林土木課 25-3555

【昭和地区避難所一覧】

～市の職員が開設・運営にあたる避難所～

R 3. 4 月現在

施設名	所在地	大雨時 開設	地震時 開設
昭和西小学校 (体育館, 教室)	焼山宮ヶ迫 1 丁目 3-1	○	○
昭和中央小学校 (体育館, 教室)	焼山中央 4 丁目 1-1		○
昭和南小学校 (体育館, 教室)	焼山此原町 14-1	○	○
昭和中学校 (体育館, 教室)	焼山中央 6 丁目 9-1	○	○
昭和北中学校 (体育館, 教室)	焼山泉ヶ丘 2 丁目 11-1	○	○
昭和城市センター	焼山中央 2 丁目 8-12	○	○
昭和東まちづくりセンター	苗代町字八幡野 39-2	○	