



南薫造記念館 特別展 「南薫造×個人コレクション 蒐集家が見た日本近代洋画の巨匠」展 の開催について

呉市が生んだ日本近代洋画の巨匠・南薫造(みなみ・くんぞう)。その生家とアトリエが、呉市安浦町で安浦歴史民俗資料館(南薫造記念館)として一般公開されています。このたび、南薫造作品の個人コレクターのご協力を得て、記念館のコレクションとともに南薫造の新たな魅力を紹介する特別展を開催します。

■普段目にすることができない個人コレクションを中心に、初公開を含む約30点を展示・公開します！

個人コレクションは、公共のコレクションとは異なり、公開を前提としていないため、目にする機会は余り多くありません。コレクターの興味や関心によって収集されるこれらのコレクションは、その審美眼によって選び抜かれた作品の「こだわり」や「かたより」があり、それがまた魅力となっています。

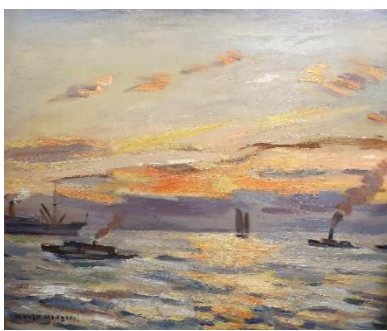
本展では、南薫造作品のコレクターのご協力を得て、記念館のコレクションとともに「外国風景から瀬戸内へ」「人物表現と肖像画」「花の表現 油彩と水彩」という3つのテーマでご紹介します。個人コレクションと記念館のコレクションの相乗効果によって生み出される、南薫造の新たな魅力をお楽しみ下さい。



《花》



《薔薇》



《風景》



《瀬戸内海旭日》

1 会 期 令和3年10月2日(土)～令和4年1月10日(月・祝)

2 会 場 安浦歴史民俗資料館(南薫造記念館)

3 開館時間 9:00～16:30

4 展示内容 南薫造 絵画作品 31点

5 観覧料 一般200円、高校生120円、小中学生80円

(呉市いきいきパス保持者、呉市及び広島中央地域連携中枢都市圏に在住または通学の高校生以下無料)

※新型コロナウイルス感染拡大防止の観点から、開会式は行いません。

※緊急事態宣言の期間延長等がありましたら、開始日の変更を行う予定です。

南薫造 × 個人コレクション

— 蒐集家が見た日本近代洋画の巨匠



南薫造《花》個人蔵

2021.10.2(土) - 2022.1.10(月・祝)

開館時間：9:00-16:30

休館日：火曜日（11/23は開館，11/24及び12/27-1/4は休館）

観覧料：一般200(160)円，高校生120(100)円，小・中学生80(60)円

*（ ）内は20名以上の団体料金。呉市に在住、または通学する小・中・高校生は無料。

*呉市いきいきパスをお持ちの方、障害者手帳等をお持ちの方は無料(要証明書)

*広島中央地域連携中枢都市圏(竹原市・東広島市・江田島市・熊野町・海田町・坂町・大崎上島町)に在住または通学する小・中・高校生は無料。

南薫造記念館

KUNZO MINAMI MEMORIAL MUSEUM

〒737-2519

呉市安浦町内海南2丁目13-10

TEL(0823)84-6421

南薫造×個人コレクション

—蒐集家が見た日本近代洋画の巨匠

個人コレクションは、公共のコレクションとは異なり、公開を前提としていないため、目にする機会はあまり多くありません。コレクターの興味や関心によってのみ収集されるこれらのコレクションは、その審美眼によって選び抜かれた作品の「こだわり」や「かたより」があり、それがまた魅力となっています。本展では、南薫造作品のコレクターのご協力を得て、記念館のコレクションとともに「外国風景から瀬戸内へ」、「人物表現と肖像画」、「花の表現 油彩と水彩」という3つのテーマでご紹介します。個人コレクションと記念館のコレクションのコラボレーションによって生み出される、南薫造の新たな魅力をお楽しみください。



1 《風景》制作年不詳 個人蔵



2 《瀬戸内海旭日》制作年不詳 個人蔵



3 《伊太利亞ナポリ之記念》1909年頃 個人蔵

小企画①

南薫造と星野別荘 (開催中) -12月20日(月)

南一家が毎年夏を過ごした星野別荘に関連する資料を展示します。

南薫造と旅 -ガイドブックから名所案内まで-

12月22日(水)-2022年6月20日(月)

南が旅先で収集した観光パンフレットや地図、名所案内等を展示します。

小企画②

南家の絵はがきコレクションⅠ

(開催中) -11月23日(火・祝)

美しい木版で刷られた日本画絵はがきのコレクションを紹介します。

南家の絵はがきコレクションⅡ

11月25日(水)-2022年5月23日(火)

進駐軍向けに作られたクリスマスカードや外国のポストカード等を紹介합니다。

小企画③

原爆の日によせて-南薫造が見た「あの日」

(開催中) -2022年2月21日(月)

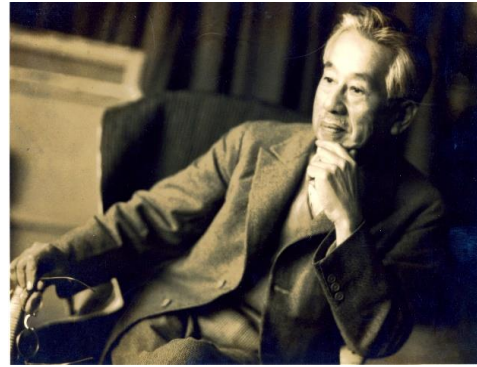
南薫造が郷里から目撃した原爆の様子を記した貴重な自筆原稿を紹介。

特別展示

秋の特別公開 南家秘蔵の屏風

10月24日(日)-11月3日(水・祝)

南家が愛蔵し、南の作中にも登場する六曲屏風を期間限定で公開します。



南薫造

Kunzō Minami

広島県賀茂郡内海村(現・呉市安浦町)に生まれた南薫造は、東京美術学校(現・東京藝術大学)に学び、卒業後はイギリスに留学、フランスなどヨーロッパ各地で写生を重ねました。帰国後は文展、帝展などで作品を発表し、印象派風の光の表現を取り込んだ優雅で温かな画風が高く評価されました。帝国芸術院会員や帝室技芸員として活躍し、母校・東京美術学校では教授として後進の指導に当たりながら、多くの芸術家との交流を通じて日本洋画の発展に貢献しました。

関連イベント

① スライドトーク&お茶会

日時: 10月23日(土) 14時~

トーク: 担当学芸員

協力: 古城良子先生

参加費: 1人 500円(入館料込み)

定員: 20名(先着)

② ガーデン・コンサート~バイオリンの調べ~

日時: 11月3日(水・祝) 13:30~

演奏者: 市山信子さん(バイオリニスト)

参加費: 無料(入館料が必要) 定員: 20名(先着)

③ 創作ワークショップ

「クリスマスとお正月のリースを作ろう!」

日時: 12月11日(土) 13:30~15:00

対象: 小学生以上(小学生は要保護者同伴)

参加費: 一人 100円

定員: 16名(先着)

①は10/15(金)まで、③は12/3(金)までに、呉市文化振興課(0823-25-3462)へお電話でお申し込み下さい。②は当日13時より整理券を配布します。

新型コロナウイルス感染拡大防止のため、開催情報等に変更が生じる場合があります。最新情報は呉市文化振興課までお問い合わせ下さい。

ご利用案内

■車利用の場合

呉市内から国道185号線を竹原方面へ。クレアライン呉ICより約60分。無料駐車場10台有。

■JR利用の場合

JR呉線安浦駅下車、徒歩約900m



南薫造記念館

KUNZO MINAMI MEMORIAL MUSEUM

〒737-2519 呉市安浦町内海南2丁目13-10 ☎(0823)84-6421



公式Twitter
@minami_kunzo

最新情報配信中!

