

# 呉市 ため池ハザードマップ

## 香川池 2号

【安浦町赤向坂順境谷 1530-2】

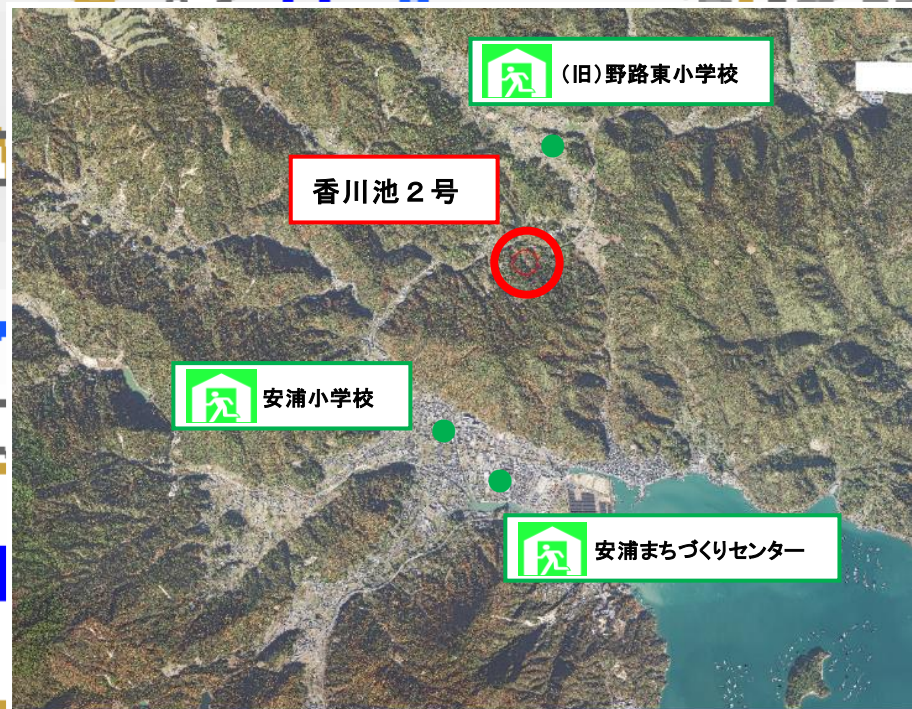
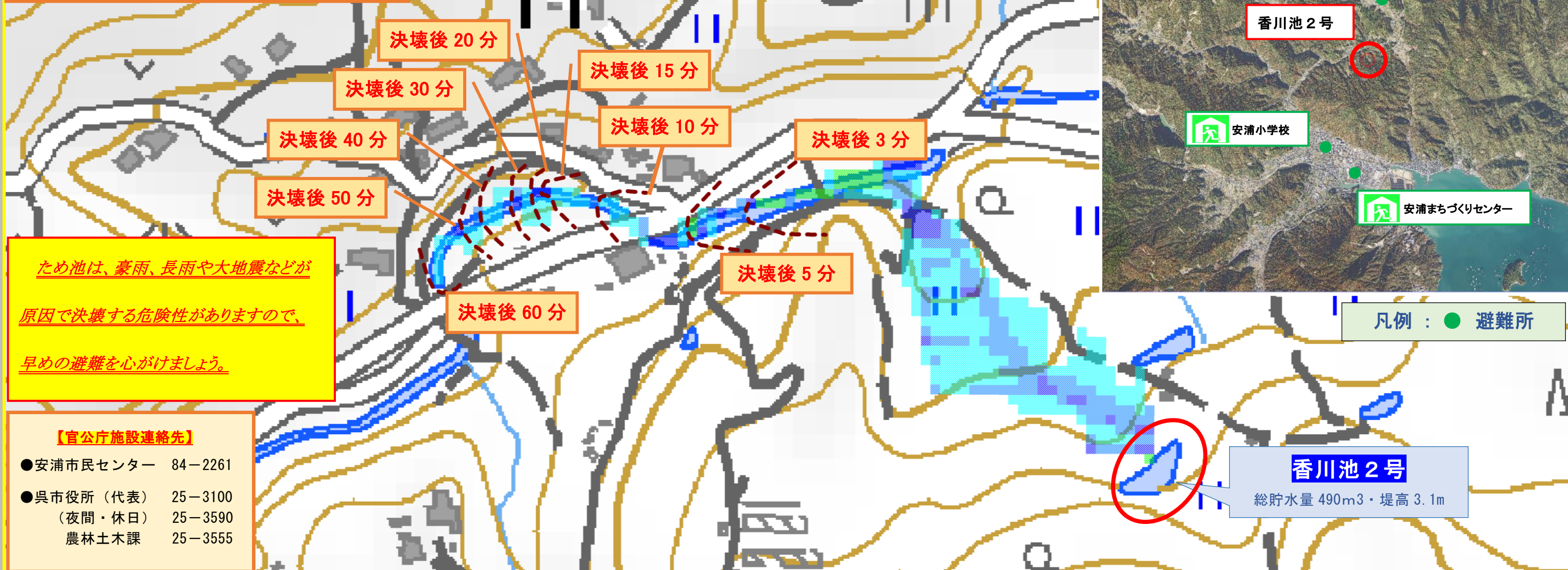
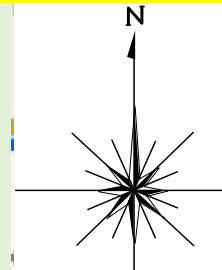
発行：呉市産業部 農林土木課

TEL:0823-25-3555 制作：令和3年6月

### 【ご覧いただく上での留意事項】

ため池が満水状態のときに、降雨がない状況で堤防が瞬時に決壊するという条件でシミュレーションを行い、浸水が想定される最大の範囲を示しています。

実際には、ため池の水位、決壊の過程、土地利用の状況、決壊時の降雨等により、浸水する区域に差異があります。また、浸水想定区域内にある避難所に避難する場合は2階以上に避難する等、避難の際には十分注意してください。



凡例：● 避難所

**香川池 2号**  
総貯水量 490m<sup>3</sup>・堤高 3.1m

ため池は、豪雨、長雨や大地震などが原因で決壊する危険性がありますので、早めの避難を心がけましょう。

- 【官公庁施設連絡先】
- 安浦市民センター 84-2261
  - 呉市役所（代表） 25-3100  
（夜間・休日） 25-3590  
農林土木課 25-3555

【安浦地区避難所一覧】 ～市の職員が開設・運営にあたる避難所～		R3.4月現在	
施設名	所在地	大雨時 開設	地震時 開設
(旧)野路東小学校(体育館)	安浦町女子畑 639	○	○
安登小学校(体育館, 教室)	安浦町安登西 5丁目 7-19	○	○
安浦小学校(体育館, 教室)	安浦町内海北 1丁目 2-5	○	○
安浦まちづくりセンター	安浦町中央 4丁目 3-2	○	○

最大水深と浸水程度の目安		
0.0~0.2m	大人のひざまでつかる(床下浸水)	0.2~0.5m
0.2~0.5m	大人の腰までつかる(床上浸水)	
0.5~1.0m	1階の軒下まで浸水する	1.0~2.0m
1.0~2.0m	2階の軒下まで浸水する	
2.0~3.0m	2階の屋根以上が浸水する	3.0~5.0m
3.0~5.0m	2階の屋根以上が浸水する	
5.0m以上	2階の屋根以上が浸水する	

※この地図の作成に当たっては、国土地理院長の承認を得て、同院発行の基盤地図情報並びに電子地形図 25000 を使用した。(承認番号 国地情複 第 796 号)

