

呉市 ため池ハザードマップ

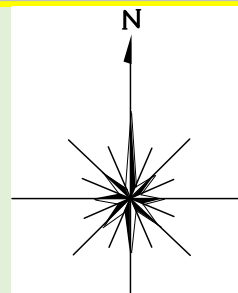
野瀬浦池

【蒲刈町大浦梶屋 2170-1】

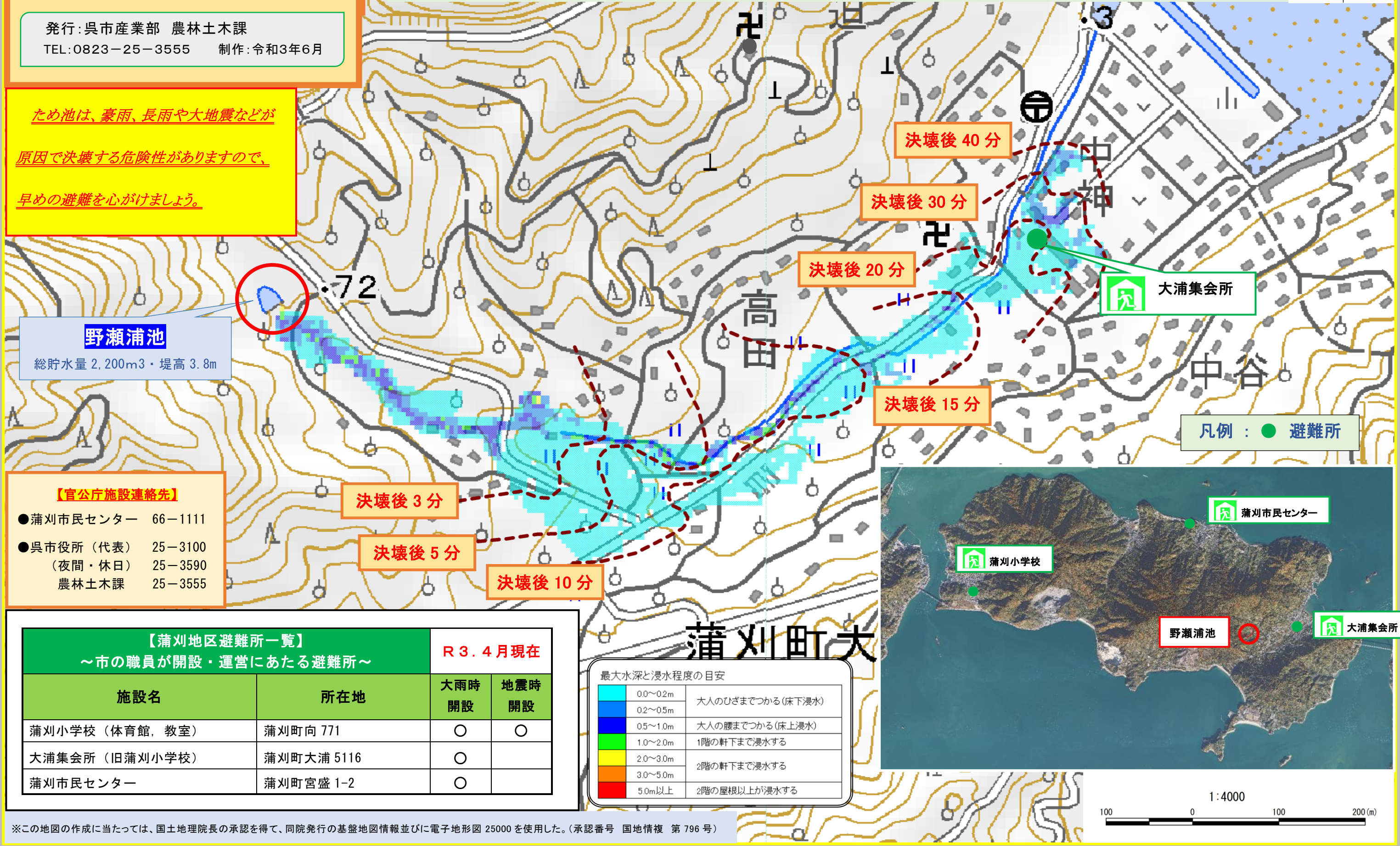
発行：呉市産業部 農林土木課
TEL:0823-25-3555 制作：令和3年6月

【ご覧いただく上での留意事項】

ため池が満水状態のときに、降雨がない状況で堤防が瞬時に決壊するという条件でシミュレーションを行い、浸水が想定される最大の範囲を示しています。実際には、ため池の水位、決壊の過程、土地利用の状況、決壊時の降雨等により、浸水する区域に差異があります。また、浸水想定区域内にある避難所に避難する場合は2階以上に避難する等、避難の際には十分注意してください。



ため池は、豪雨、長雨や大地震などが原因で決壊する危険性がありますので、早めの避難を心がけましょう。



野瀬浦池
総貯水量 2,200m³・堤高 3.8m

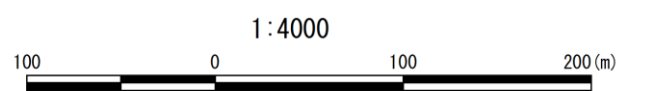
- 【官公庁施設連絡先】
- 蒲刈市民センター 66-1111
 - 呉市役所（代表） 25-3100
（夜間・休日） 25-3590
農林土木課 25-3555

【蒲刈地区避難所一覧】
～市の職員が開設・運営にあたる避難所～

施設名	所在地	R3.4月現在	
		大雨時 開設	地震時 開設
蒲刈小学校（体育館，教室）	蒲刈町向 771	○	○
大浦集会所（旧蒲刈小学校）	蒲刈町大浦 5116	○	
蒲刈市民センター	蒲刈町宮盛 1-2	○	

最大水深と浸水程度の目安

0.0~0.2m	大人のひざまでつかる(床下浸水)
0.2~0.5m	大人の腰までつかる(床上浸水)
0.5~1.0m	1階の軒下まで浸水する
1.0~2.0m	2階の軒下まで浸水する
2.0~3.0m	2階の屋根以上が浸水する
3.0~5.0m	
5.0m以上	



※この地図の作成に当たっては、国土地理院長の承認を得て、同院発行の基盤地図情報並びに電子地形図 25000 を使用した。(承認番号 国地情複 第 796 号)