

# 呉市 ため池ハザードマップ

## ソリ田の池

【音戸町田原 3 丁目 4624-1】

発行：呉市産業部 農林土木課

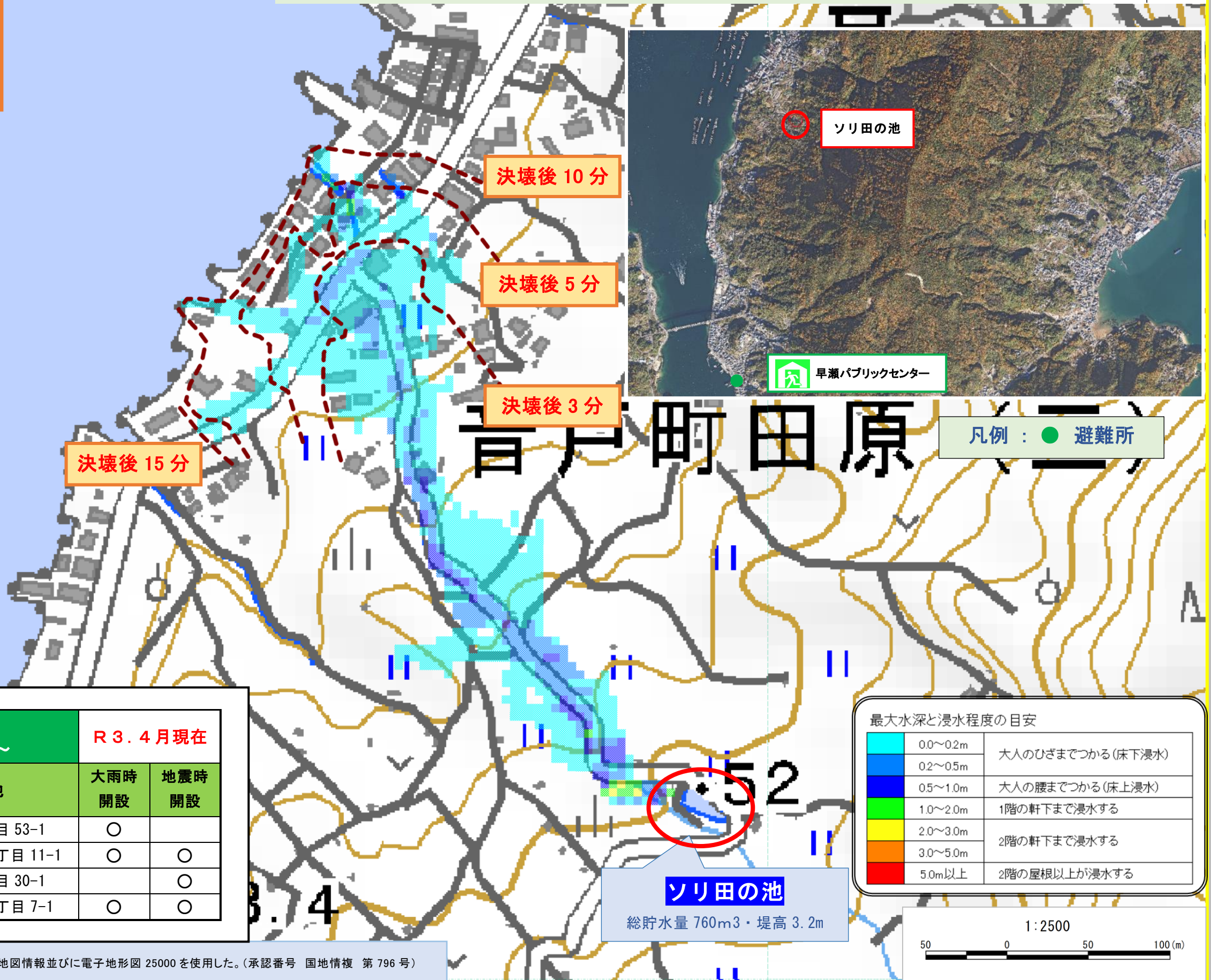
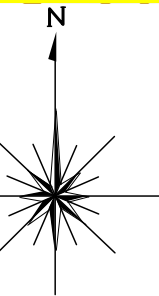
TEL:0823-25-3555 制作：令和3年6月

ため池は、豪雨、長雨や大地震などが原因で決壊する危険性がありますので、早めの避難を心がけましょう。

### 【ご覧いただく上での留意事項】

ため池が満水状態のときに、降雨がない状況で堤防が瞬時に決壊するという条件でシミュレーションを行い、浸水が想定される最大の範囲を示しています。

実際には、ため池の水位、決壊の過程、土地利用の状況、決壊時の降雨等により、浸水する区域に差異があります。また、浸水想定区域内にある避難所に避難する場合は2階以上に避難する等、避難の際には十分注意してください。



### 【官公庁施設連絡先】

- 音戸市民センター 52-1111
- 呉市役所（代表） 25-3100  
（夜間・休日） 25-3590  
農林土木課 25-3555

### 【音戸地区避難所一覧】

～市の職員が開設・運営にあたる避難所～

R3.4月現在

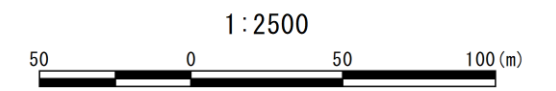
施設名	所在地	R3.4月現在	
		大雨時 開設	地震時 開設
早瀬パブリックセンター	音戸町早瀬2丁目53-1	○	
波多見小学校（体育館，教室）	音戸町波多見9丁目11-1	○	○
明德中学校（体育館，教室）	音戸町藤脇1丁目30-1		○
音戸まちづくりセンター	音戸町南隠渡1丁目7-1	○	○

### 最大水深と浸水程度の目安

0.0~0.2m	大人のひざまでつかる（床下浸水）
0.2~0.5m	大人の腰までつかる（床上浸水）
0.5~1.0m	1階の軒下まで浸水する
1.0~2.0m	2階の軒下まで浸水する
2.0~3.0m	2階の屋根以上が浸水する
3.0~5.0m	
5.0m以上	

### ソリ田の池

総貯水量 760m<sup>3</sup>・堤高 3.2m



※この地図の作成に当たっては、国土地理院長の承認を得て、同院発行の基盤地図情報並びに電子地形図 25000 を使用した。（承認番号 国地情複 第 796 号）