

呉市 ため池ハザードマップ

島原の池

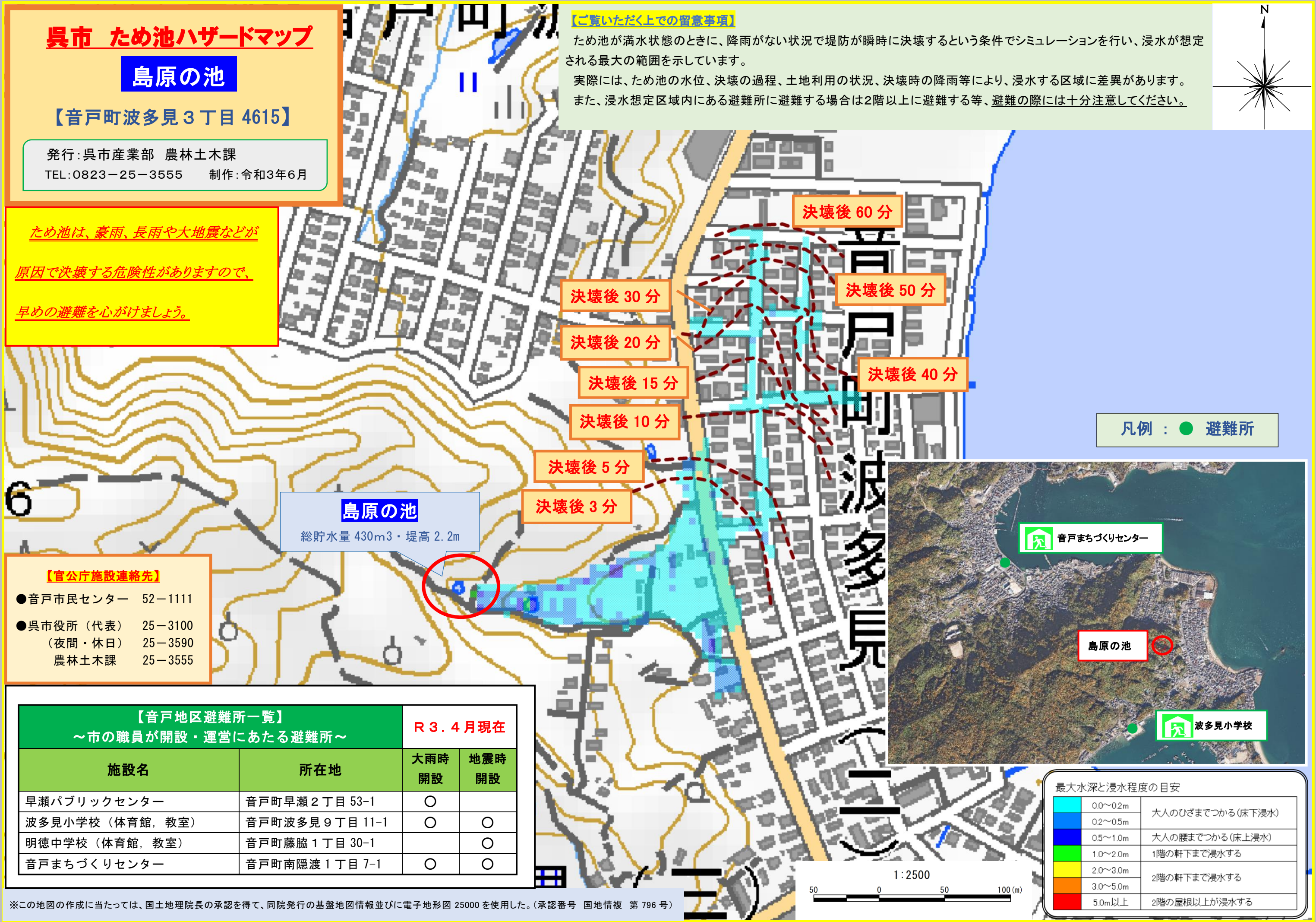
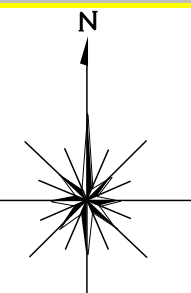
【音戸町波多見 3丁目 4615】

発行：呉市産業部 農林土木課
TEL：0823-25-3555 制作：令和3年6月

ため池は、豪雨、長雨や大地震などが原因で決壊する危険性がありますので、早めの避難を心がけましょう。

【ご覧いただく上での留意事項】

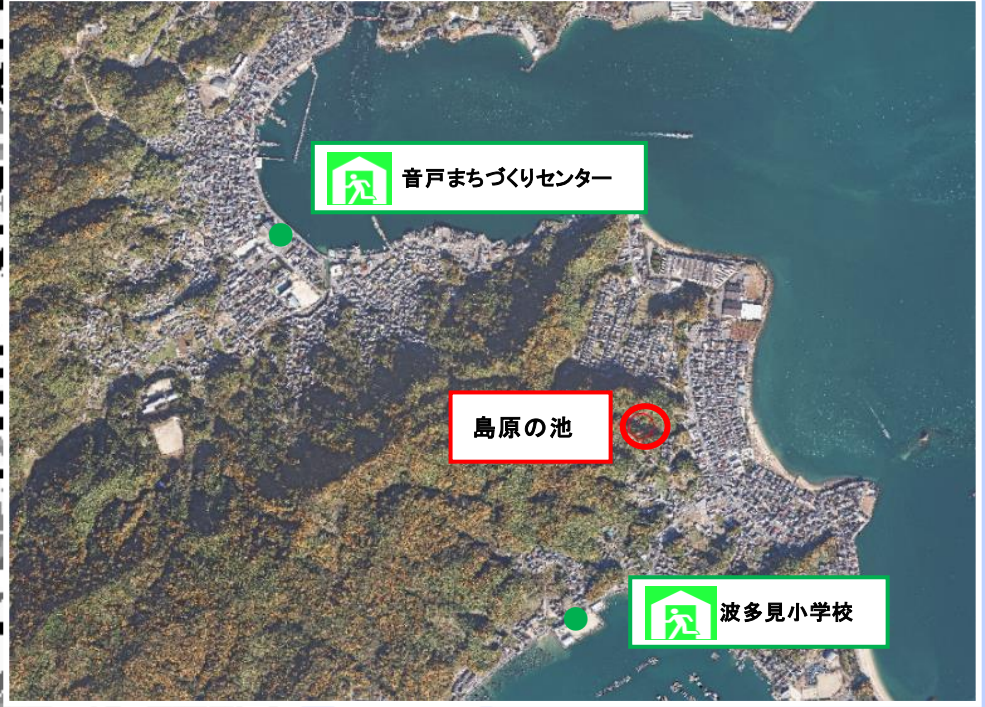
ため池が満水状態のときに、降雨がない状況で堤防が瞬時に決壊するという条件でシミュレーションを行い、浸水が想定される最大の範囲を示しています。
実際には、ため池の水位、決壊の過程、土地利用の状況、決壊時の降雨等により、浸水する区域に差異があります。また、浸水想定区域内にある避難所に避難する場合は2階以上に避難する等、避難の際には十分注意してください。



島原の池
総貯水量 430m³・堤高 2.2m

凡例：● 避難所

- 【官公庁施設連絡先】
- 音戸市民センター 52-1111
 - 呉市役所（代表） 25-3100
（夜間・休日） 25-3590
農林土木課 25-3555



【音戸地区避難所一覧】 ～市の職員が開設・運営にあたる避難所～		R3.4月現在	
施設名	所在地	大雨時 開設	地震時 開設
早瀬パブリックセンター	音戸町早瀬 2丁目 53-1	○	
波多見小学校（体育館，教室）	音戸町波多見 9丁目 11-1	○	○
明德中学校（体育館，教室）	音戸町藤脇 1丁目 30-1		○
音戸まちづくりセンター	音戸町南隠渡 1丁目 7-1	○	○

最大水深と浸水程度の目安

0.0～0.2m	大人のひざまでつかる(床下浸水)
0.2～0.5m	大人の腰までつかる(床上浸水)
0.5～1.0m	1階の軒下まで浸水する
1.0～2.0m	2階の軒下まで浸水する
2.0～3.0m	
3.0～5.0m	
5.0m以上	2階の屋根以上が浸水する

※この地図の作成に当たっては、国土地理院長の承認を得て、同院発行の基盤地図情報並びに電子地形図 25000 を使用した。(承認番号 国地情複 第 796 号)