

ため池は、豪雨、長雨や大地震などが原因で決壊する危険性がありますので、早めの避難を心がけましょう。

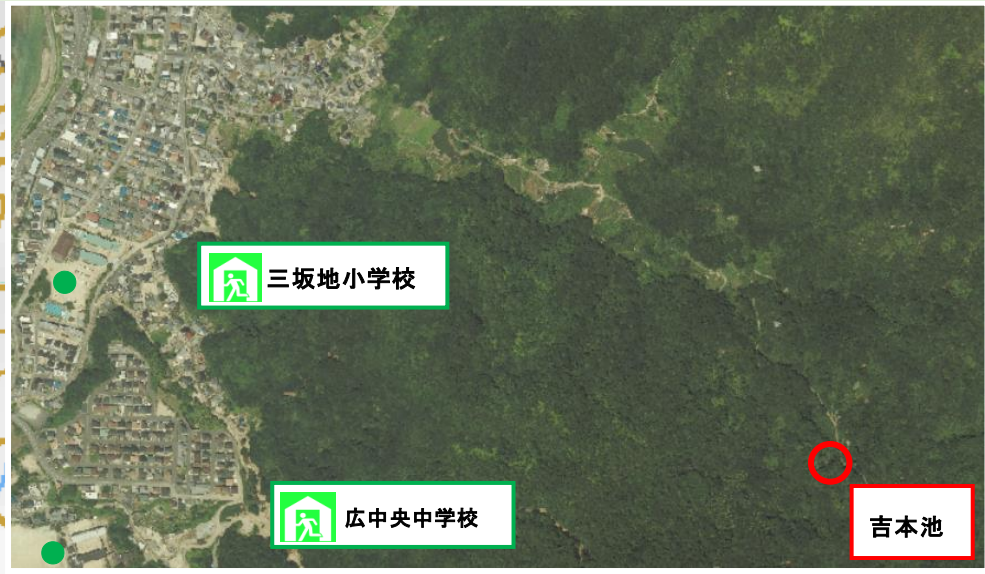
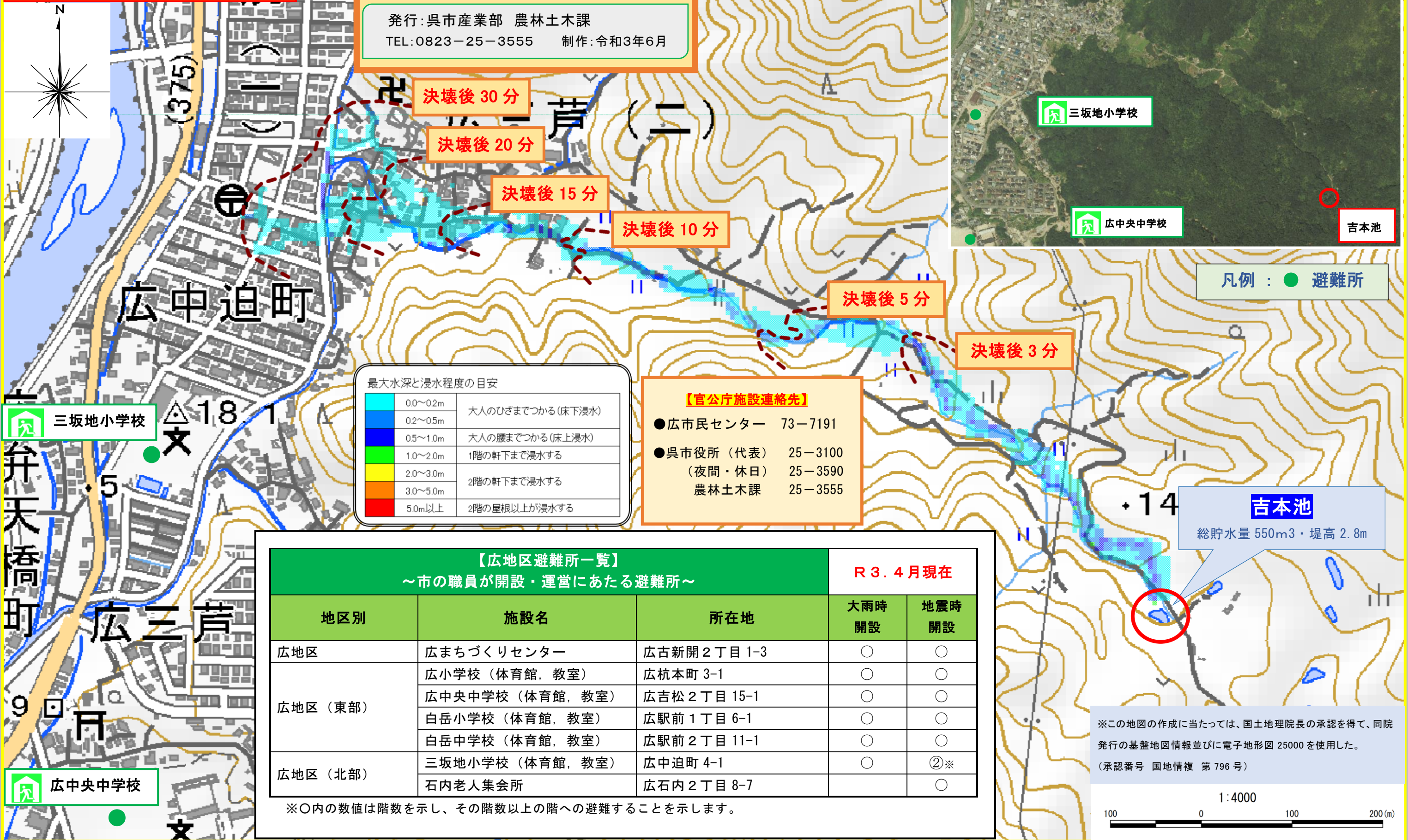
呉市 ため池ハザードマップ

吉本池

【広町正防寺 8563】

発行：呉市産業部 農林土木課
TEL:0823-25-3555 制作：令和3年6月

【ご覧いただく上での留意事項】
 ため池が満水状態のときに、降雨がない状態で堤防が瞬時に決壊するという条件でシミュレーションを行い、浸水が想定される最大の範囲を示しています。
 実際には、ため池の水位、決壊の過程、土地利用の状況、決壊時の降雨等により、浸水する区域に差異があります。また、浸水想定区域内にある避難所に避難する場合は2階以上に避難する等、避難の際には十分注意してください。



最大水深と浸水程度の目安

0.0~0.2m	大人のひざまでつかる(床下浸水)
0.2~0.5m	大人の腰までつかる(床上浸水)
0.5~1.0m	1階の軒下まで浸水する
1.0~2.0m	2階の軒下まで浸水する
2.0~3.0m	2階の屋根以上が浸水する
3.0~5.0m	2階の屋根以上が浸水する
5.0m以上	2階の屋根以上が浸水する

- 【官公庁施設連絡先】**
- 広市民センター 73-7191
 - 呉市役所 (代表) 25-3100
(夜間・休日) 25-3590
農林土木課 25-3555

【広地区避難所一覧】
 ~市の職員が開設・運営にあたる避難所~

地区別	施設名	所在地	R3.4月現在	
			大雨時開設	地震時開設
広地区	広まちづくりセンター	広古新開2丁目1-3	○	○
広地区(東部)	広小学校(体育館, 教室)	広杭本町3-1	○	○
	広中央中学校(体育館, 教室)	広吉松2丁目15-1	○	○
	白岳小学校(体育館, 教室)	広駅前1丁目6-1	○	○
	白岳中学校(体育館, 教室)	広駅前2丁目11-1	○	○
広地区(北部)	三坂地小学校(体育館, 教室)	広中迫町4-1	○	②※
	石内老人集会所	広石内2丁目8-7		○

※○内の数値は階数を示し、その階数以上の階への避難することを示します。

※この地図の作成に当たっては、国土地理院長の承認を得て、同院発行の基盤地図情報並びに電子地形図25000を使用した。
 (承認番号 国地情複 第796号)

