

# 呉市 ため池ハザードマップ

## 新池

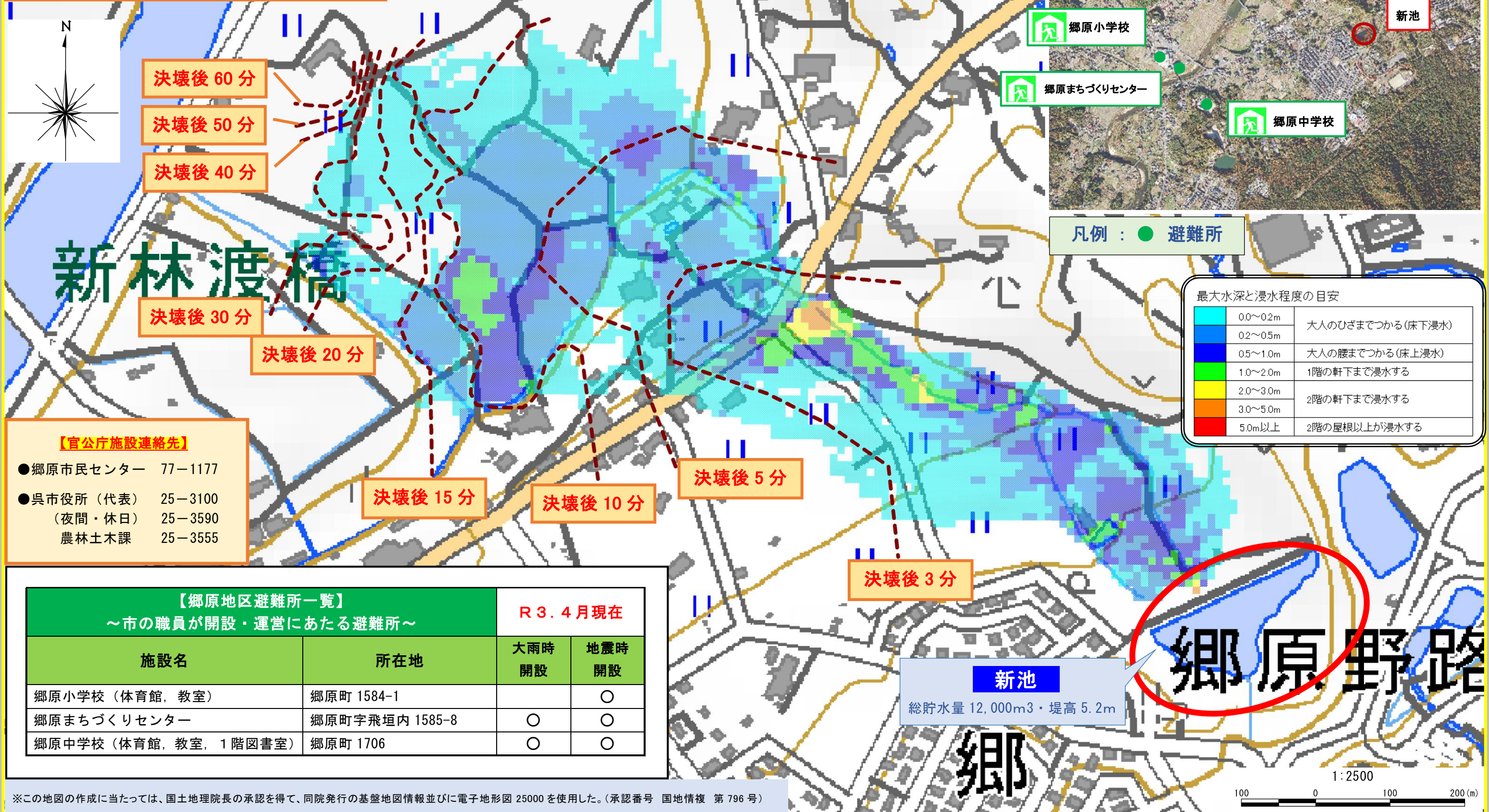
### 【郷原町オケ峠2324】

発行：呉市産業部 農林土木課  
TEL:0823-25-3555 制作：令和3年6月

ため池は、豪雨、長雨や大地震などが原因で決壊する危険性がありますので、早めの避難を心がけましょう。

#### 【ご覧いただく上での留意事項】

ため池が満水状態のときに、降雨がない状況で堤防が瞬時に決壊するという条件でシミュレーションを行い、浸水が想定される最大の範囲を示しています。  
実際には、ため池の水位、決壊の過程、土地利用の状況、決壊時の降雨等により、浸水する区域に差異があります。また、浸水想定区域内にある避難所に避難する場合は2階以上に避難する等、避難の際には十分注意してください。



決壊後 60分  
決壊後 50分  
決壊後 40分

決壊後 30分  
決壊後 20分

決壊後 15分  
決壊後 10分  
決壊後 5分

決壊後 3分

【官公庁施設連絡先】  
●郷原市民センター 77-1177  
●呉市役所（代表） 25-3100  
（夜間・休日） 25-3590  
農林土木課 25-3555

| 【郷原地区避難所一覧】<br>～市の職員が開設・運営にあたる避難所～ |                | R3.4月現在   |           |
|------------------------------------|----------------|-----------|-----------|
| 施設名                                | 所在地            | 大雨時<br>開設 | 地震時<br>開設 |
| 郷原小学校（体育館，教室）                      | 郷原町 1584-1     |           | ○         |
| 郷原まちづくりセンター                        | 郷原町字飛垣内 1585-8 | ○         | ○         |
| 郷原中学校（体育館，教室，1階図書室）                | 郷原町 1706       | ○         | ○         |

|          |                  |
|----------|------------------|
| 0.0～0.2m | 大人のひざまでつかる（床下浸水） |
| 0.2～0.5m | 大人の腰までつかる（床上浸水）  |
| 0.5～1.0m | 1階の軒下まで浸水する      |
| 1.0～2.0m | 2階の軒下まで浸水する      |
| 2.0～3.0m | 2階の屋根以上が浸水する     |
| 3.0～5.0m |                  |
| 5.0m以上   |                  |

※この地図の作成に当たっては、国土地理院長の承認を得て、同院発行の基盤地図情報並びに電子地形図 25000 を使用した。（承認番号 国地情複 第 796 号）

1:2500  
100 0 100 200 (m)