

呉市 ため池ハザードマップ

西平 7 号池

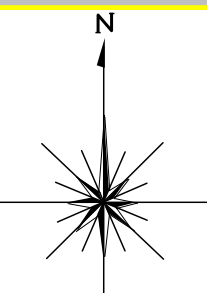
【押込町西平 1156】

発行：呉市産業部 農林土木課
TEL:0823-25-3555 制作：令和3年6月

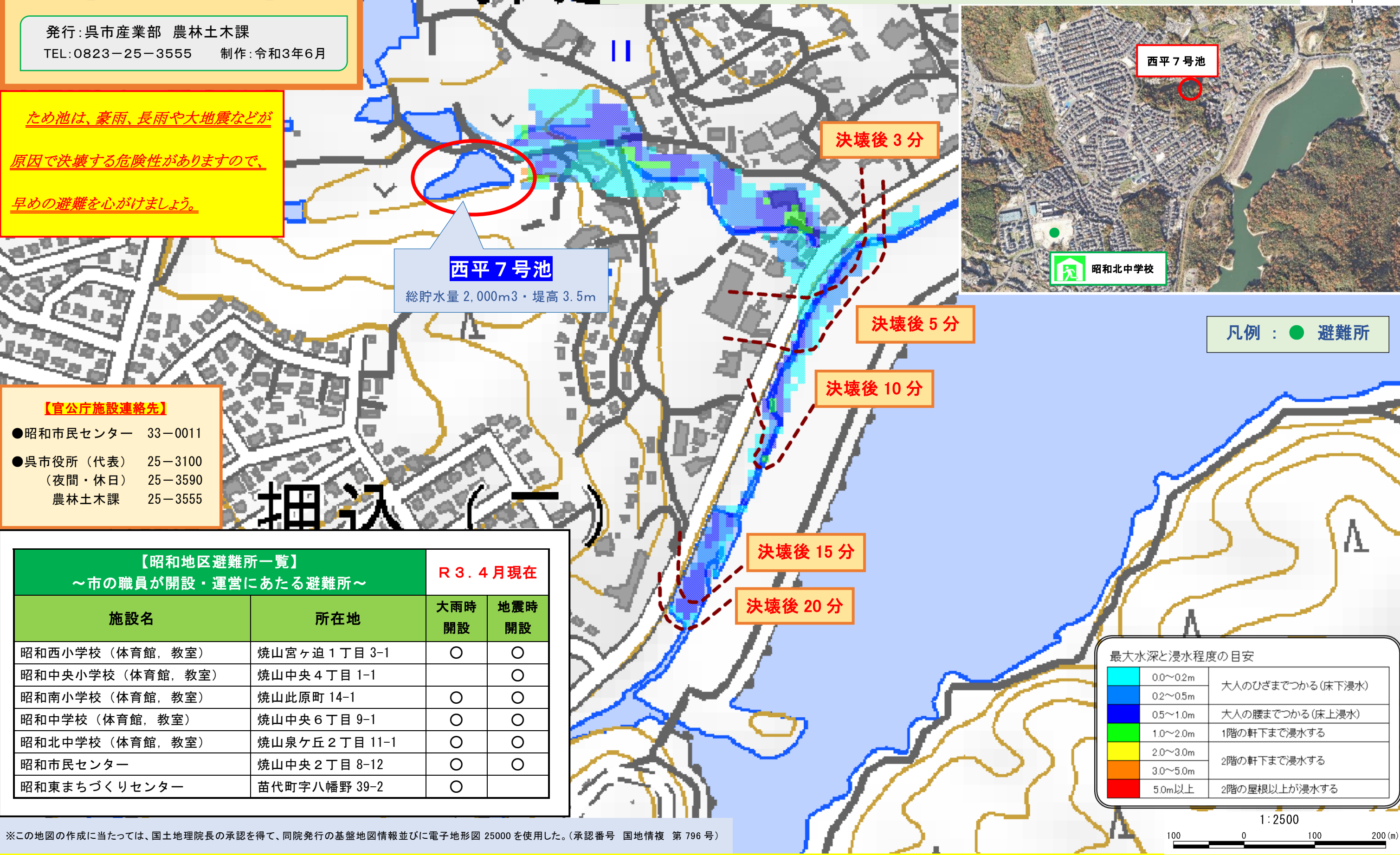
【ご覧いただく上での留意事項】

ため池が満水状態のときに、降雨がない状況で堤防が瞬時に決壊するという条件でシミュレーションを行い、浸水が想定される最大の範囲を示しています。

実際には、ため池の水位、決壊の過程、土地利用の状況、決壊時の降雨等により、浸水する区域に差異があります。また、浸水想定区域内にある避難所に避難する場合は2階以上に避難する等、避難の際には十分注意してください。



ため池は、豪雨、長雨や大地震などが原因で決壊する危険性がありますので、早めの避難を心がけましょう。



西平 7 号池
総貯水量 2,000m³・堤高 3.5m

決壊後 3 分

決壊後 5 分

決壊後 10 分

決壊後 15 分

決壊後 20 分

凡例：● 避難所

- 【官公庁施設連絡先】
- 昭和市场センター 33-0011
 - 呉市役所（代表） 25-3100
（夜間・休日） 25-3590
農林土木課 25-3555

【昭和地区避難所一覧】 ～市の職員が開設・運営にあたる避難所～		R 3. 4 月現在	
施設名	所在地	大雨時 開設	地震時 開設
昭和西小学校（体育館，教室）	焼山宮ヶ迫 1 丁目 3-1	○	○
昭和中央小学校（体育館，教室）	焼山中央 4 丁目 1-1		○
昭和南小学校（体育館，教室）	焼山此原町 14-1	○	○
昭和中学校（体育館，教室）	焼山中央 6 丁目 9-1	○	○
昭和北中学校（体育館，教室）	焼山泉ヶ丘 2 丁目 11-1	○	○
昭和市场センター	焼山中央 2 丁目 8-12	○	○
昭和東まちづくりセンター	苗代町字八幡野 39-2	○	

最大水深と浸水程度の目安

0.0~0.2m	大人のひざまでつかる(床下浸水)
0.2~0.5m	大人の腰までつかる(床上浸水)
0.5~1.0m	1階の軒下まで浸水する
1.0~2.0m	2階の軒下まで浸水する
2.0~3.0m	
3.0~5.0m	
5.0m以上	2階の屋根以上が浸水する

※この地図の作成に当たっては、国土地理院長の承認を得て、同院発行の基盤地図情報並びに電子地形図 25000 を使用した。（承認番号 国地情複 第 796 号）

