

# 呉市 ため池ハザードマップ

## 井手田屋上池

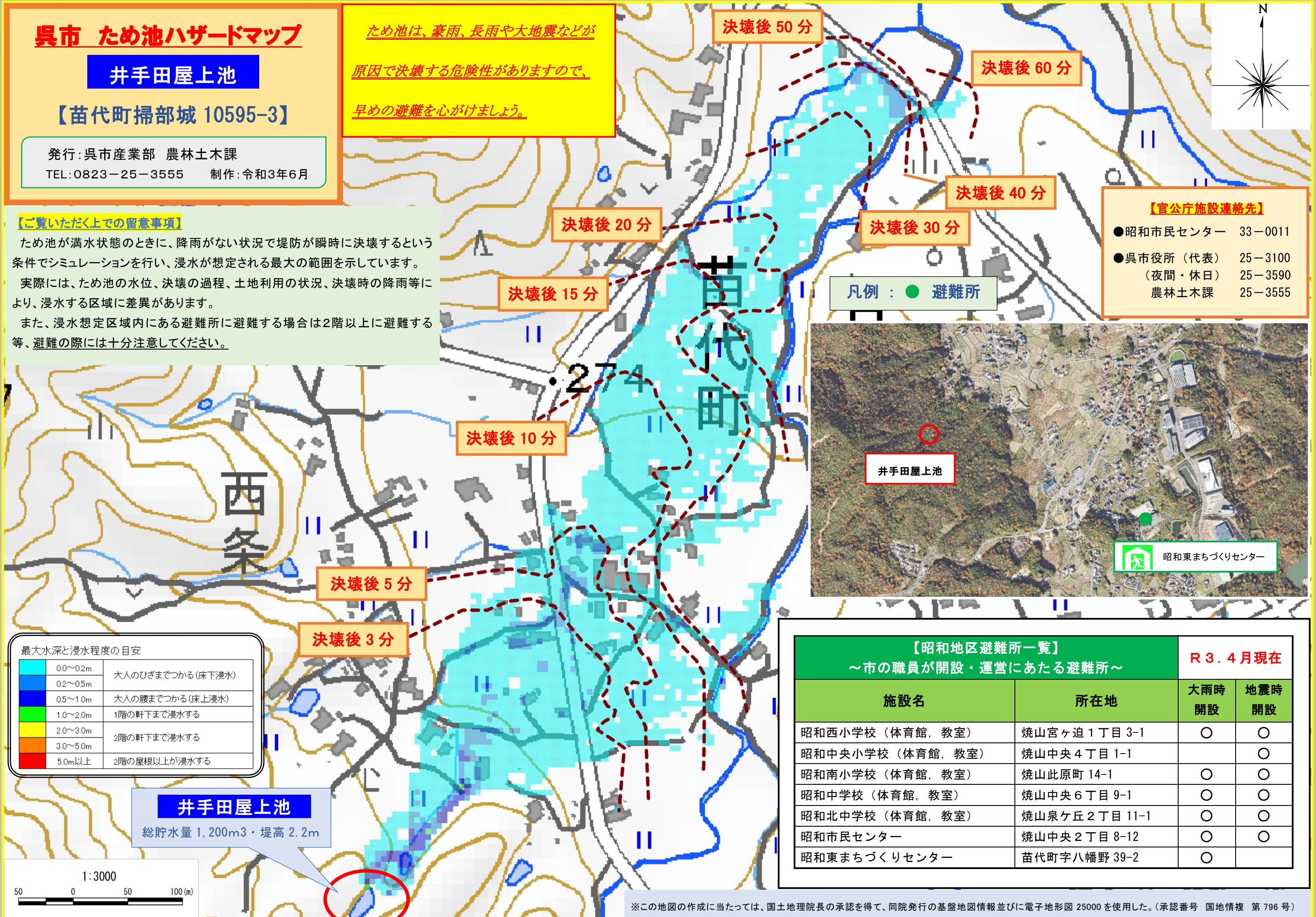
【苗代町掃部城 10595-3】

発行：呉市産業部 農林土木課  
TEL:0823-25-3555 制作：令和3年6月

ため池は、豪雨、長雨や大地震などが原因で決壊する危険性がありますので、  
早めの避難を心がけましょう。

### 【ご覧いただく上での留意事項】

ため池が満水状態のときに、降雨がない状況で堤防が瞬時に決壊するという条件でシミュレーションを行い、浸水が想定される最大の範囲を示しています。  
実際には、ため池の水位、決壊の過程、土地利用の状況、決壊時の降雨等により、浸水する区域に差異があります。  
また、浸水想定区域内にある避難所に避難する場合は2階以上に避難する等、避難の際には十分注意してください。



- 【官公庁施設連絡先】
- 昭和市场センター 33-0011
  - 呉市役所（代表） 25-3100  
（夜間・休日） 25-3590  
農林土木課 25-3555



最大水深と浸水程度の目安

0.0~0.2m	大人のひざまでつかる(床下浸水)
0.2~0.5m	大人の腰までつかる(床上浸水)
0.5~1.0m	1階の軒下まで浸水する
1.0~2.0m	2階の軒下まで浸水する
2.0~3.0m	3階の軒下まで浸水する
3.0~5.0m	4階の軒下まで浸水する
5.0m以上	2階の屋根以上が浸水する

**井手田屋上池**  
総貯水量 1,200m<sup>3</sup>・堤高 2.2m

【昭和地区避難所一覧】  
～市の職員が開設・運営にあたる避難所～

施設名	所在地	R3.4月現在	
		大雨時 開設	地震時 開設
昭和西小学校（体育館，教室）	焼山宮ヶ迫1丁目3-1	○	○
昭和中央小学校（体育館，教室）	焼山中央4丁目1-1		○
昭和南小学校（体育館，教室）	焼山此原町14-1	○	○
昭和中学校（体育館，教室）	焼山中央6丁目9-1	○	○
昭和北中学校（体育館，教室）	焼山泉ヶ丘2丁目11-1	○	○
昭和市场センター	焼山中央2丁目8-12	○	○
昭和東まちづくりセンター	苗代町字八幡野39-2	○	

※この地図の作成に当たっては、国土地理院長の承認を得て、同院発行の基盤地図情報並びに電子地形図 25000 を使用した。（承認番号 国地情複 第796号）