

呉市 ため池ハザードマップ

下垣内池

【栃原町西谷 670 番】

発行：呉市産業部 農林土木課

TEL：0823-25-3555 制作：令和3年6月

ため池は、豪雨、長雨や大地震などが原因で決壊する危険性がありますので、早めの避難を心がけましょう。

【官公庁施設連絡先】

- 昭和市民センター 33-0011
- 呉市役所（代表） 25-3100
（夜間・休日） 25-3590
農林土木課 25-3555

【昭和数据避難所一覧】

～市の職員が開設・運営にあたる避難所～

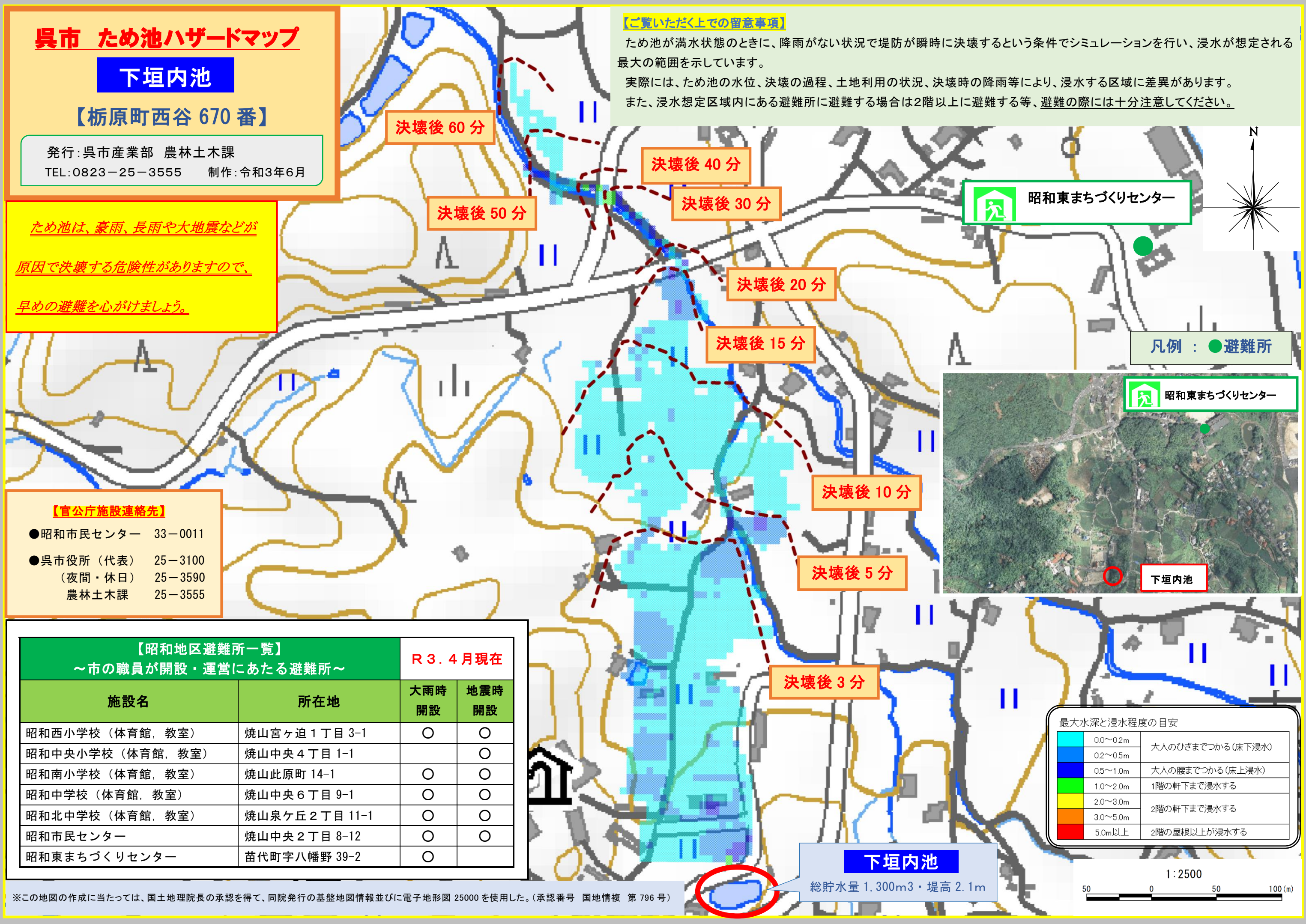
R3.4月現在

施設名	所在地	R3.4月現在	
		大雨時 開設	地震時 開設
昭和西小学校（体育館，教室）	焼山宮ヶ迫1丁目3-1	○	○
昭和中央小学校（体育館，教室）	焼山中央4丁目1-1		○
昭城南小学校（体育館，教室）	焼山此原町14-1	○	○
昭和中学校（体育館，教室）	焼山中央6丁目9-1	○	○
昭江北中学校（体育館，教室）	焼山泉ヶ丘2丁目11-1	○	○
昭和市民センター	焼山中央2丁目8-12	○	○
昭和東まちづくりセンター	苗代町字八幡野39-2	○	

【ご覧いただく上での留意事項】

ため池が満水状態のときに、降雨がない状況で堤防が瞬時に決壊するという条件でシミュレーションを行い、浸水が想定される最大の範囲を示しています。

実際には、ため池の水位、決壊の過程、土地利用の状況、決壊時の降雨等により、浸水する区域に差異があります。また、浸水想定区域内にある避難所に避難する場合は2階以上に避難する等、避難の際には十分注意してください。



昭和東まちづくりセンター

凡例：● 避難所



下垣内池

決壊後 10分

決壊後 5分

決壊後 3分

下垣内池

総貯水量 1,300m³・堤高 2.1m

0.0~0.2m	大人のひざまでつかる(床下浸水)
0.2~0.5m	大人の腰までつかる(床上浸水)
0.5~1.0m	1階の軒下まで浸水する
1.0~2.0m	2階の軒下まで浸水する
2.0~3.0m	2階の屋根以上が浸水する
3.0~5.0m	2階の屋根以上が浸水する
5.0m以上	2階の屋根以上が浸水する

1:2500



※この地図の作成に当たっては、国土地理院長の承認を得て、同院発行の基盤地図情報並びに電子地形図 25000 を使用した。(承認番号 国地情複 第 796 号)