



「呉市ビジネスモデル転換支援事業」に係る事業期間の延長について

標記の件について、新型コロナウイルスの影響等、事業者の責めに帰さない理由により、事業期間が延びる場合が想定されることから、事業者の申請（報告書提出承認申請書）に基づき、最大1ヶ月事業期間を延長できることとしましたので、お知らせします。

1 事業期間

| | 事業期間 |
|-----|----------------|
| 改正前 | 令和3年2月28日（日）まで |
| 改正後 | 令和3年3月31日（水）まで |



呉市ビジネスモデル 転換支援事業補助金

新型コロナウイルス感染拡大や日本製鉄（株）瀬戸内製鉄所呉地区の高炉等の休止発表の影響を受け、
経営基盤の安定化や新ビジネス及び販路拡大などにチャレンジする事業者を支援します。

補助額

最大 **1,000** 万円

※下限額は 50 万円となります。

補助率

補助対象経費の **1/2** 以内

公募期間

令和 2 年 8 月 21 日（金）～11 月 27 日（金）

締切日

公募締め切り後、3 週間程度で採択結果の通知をします。

第 1 回 令和 2 年 9 月 11 日（金）

第 2 回 令和 2 年 10 月 23 日（金）

第 3 回 令和 2 年 11 月 27 日（金）

対象者

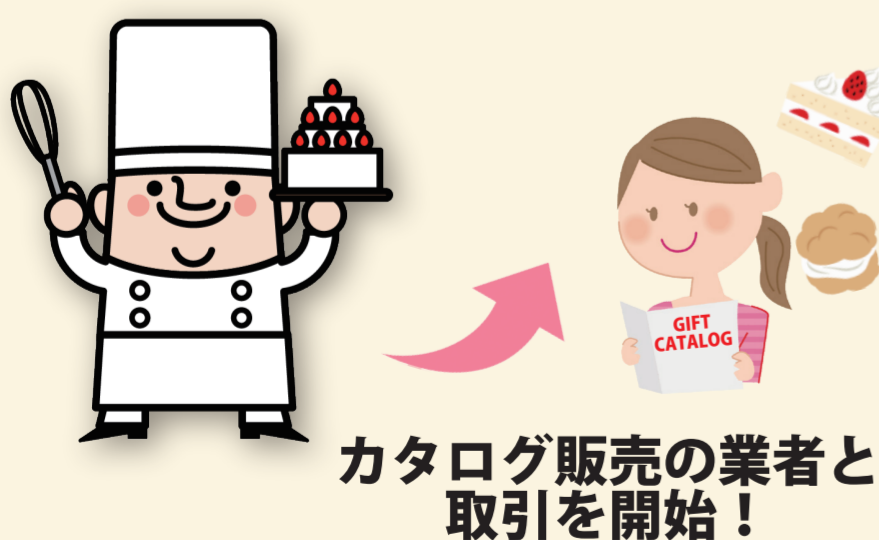
- 呉市内に事業所を有し、かつ市内において令和 2 年 4 月 1 日以前から事業を行っている事業者
- 日本製鉄株式会社瀬戸内製鉄所呉地区に事業所を有する、または、同社の協力会社として事業を展開している事業者のうち、今後も呉市内にて事業所を設置し、雇用を継続または創出する事業者

対象事業

事業者がビジネスの維持・転換、または、販路の拡大を図る事業で、
令和 2 年 4 月 1 日から令和 3 年 2 月 28 日の間に実施する事業

〈事例〉

洋菓子販売業者が自店で販売中



カタログ販売の業者と
取引を開始！

自社の縫製技術を活用



新たにインテリア雑貨の
開発・販売！

金属製造業者が、農作物の栽培事業に！



量販店で
販売！

事業について詳しく知りたい！申請書類のダウンロードは▼

<http://kure-biz.com/>



1 申込み

公式ホームページ (<http://kure-biz.com/>) へアクセスのうえ
申請書類をダウンロードし、募集要項に沿って記入してください。



2 確認

呉市内の**呉信用金庫**・**広島銀行**・**もみじ銀行**の
いずれかの支店窓口（出張所を除く）へ申請書類を持参し、
提出前の事前確認を受けてください。



呉市内の支店窓口



3 提出

呉市ビジネスモデル転換支援事業事務局（呉信用金庫本店）へ
申請書類を提出してください。

持参の場合

受付時間 **平日 9:00~17:00**

郵送の場合

令和2年**11月27日(金)必着**



4 選考・採択

事務局において、審査会を行い、
採択事業者を選定します。



5 事業実施

採択後、申請した事業計画に
沿って補助事業を実施します。



6 事業完了

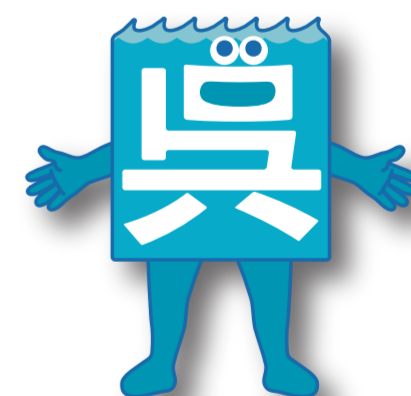
事業完了後、完了報告検査を受けて補助金
が交付されます。



相談は呉市内外の支援機関で実施中！

呉信用金庫 広島銀行 もみじ銀行 公益財団法人くれ産業振興センター
広島県よろず支援拠点 呉商工会議所 呉広域商工会
公益財団法人ひろしま産業振興機構

**呉市役所で
無料相談受付中！**
(予約制：平日9:00~16:00)



ご希望の方は呉市商工振興課（0823-25-3152）にお問い合わせください。

書類等提出先 MAP



お問い合わせ・提出先

〒737-8686 呉市本通2丁目2番15号

呉市ビジネスモデル転換支援事業事務局
(呉信用金庫 地域貢献部)

連絡先：0120-719-090
(平日 9:00~17:00)

公式ホームページ：<http://kure-biz.com/>



QRコードもご利用いただけます！