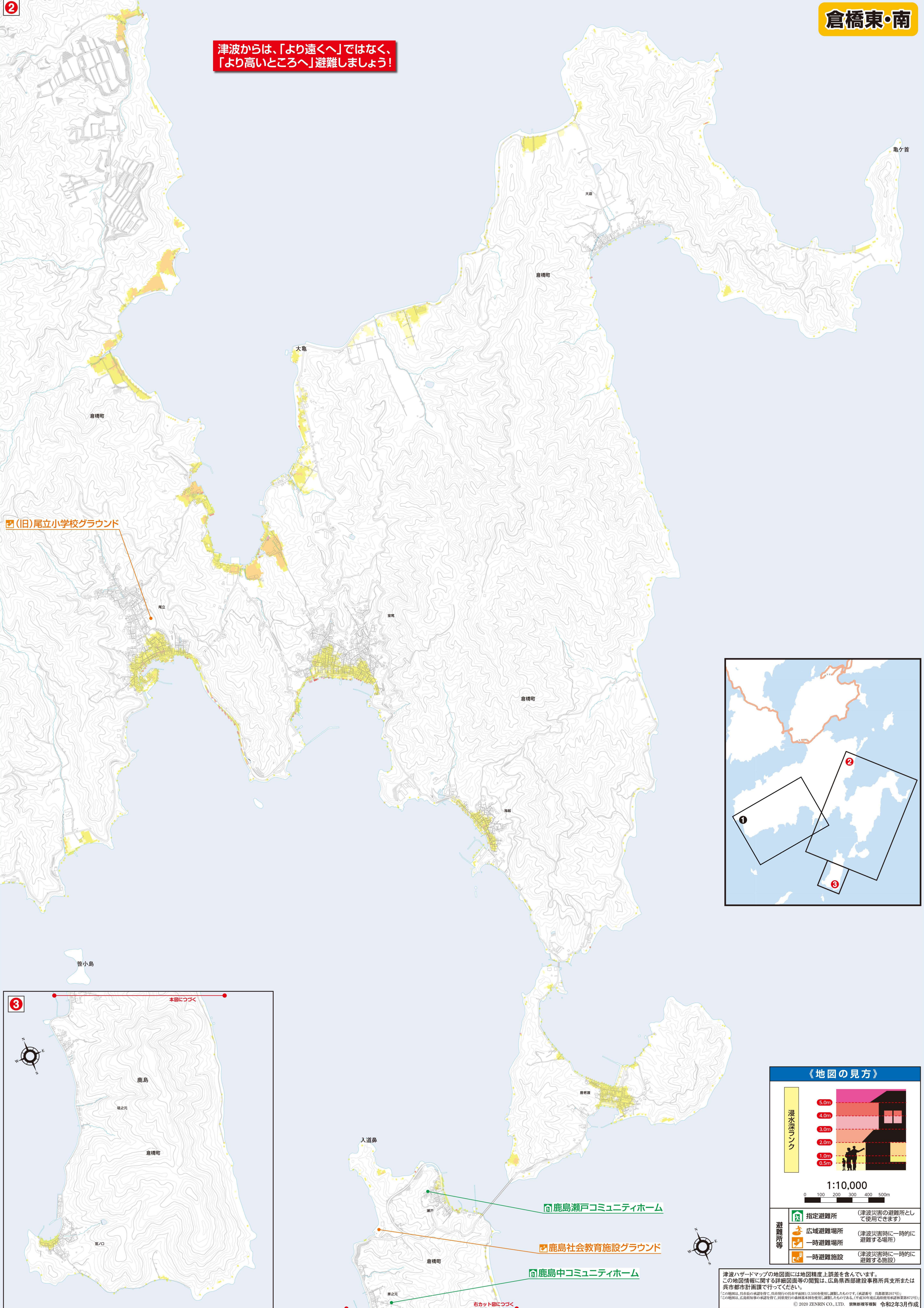
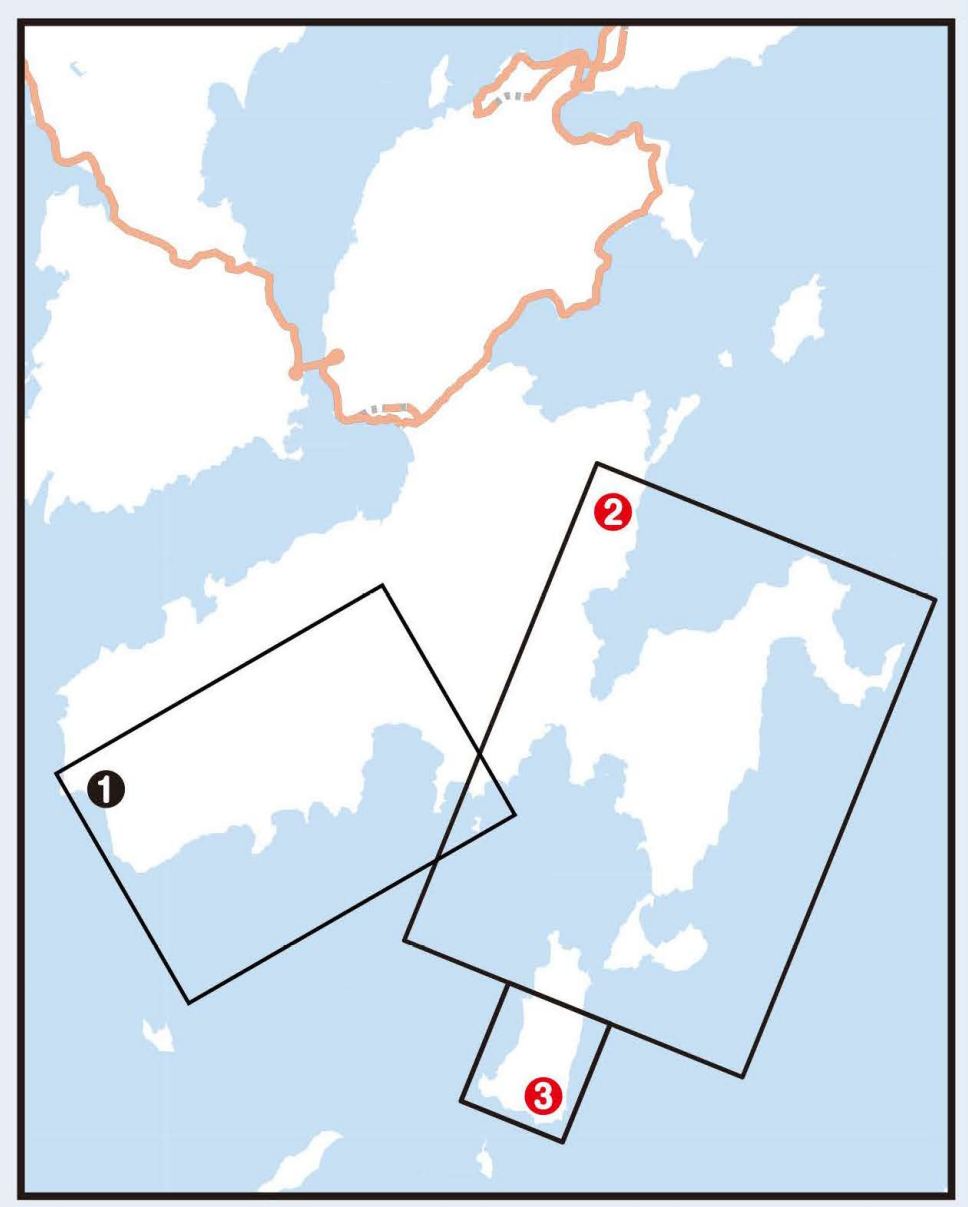




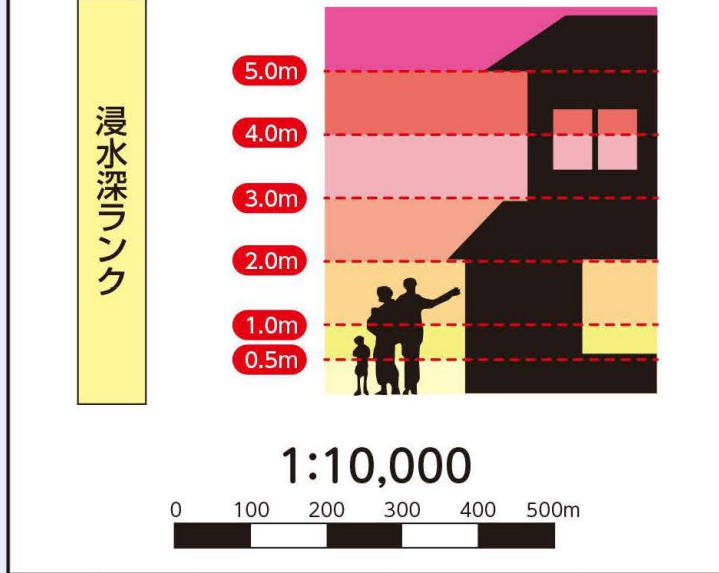
津波からは、「より遠くへ」ではなく、「より高いところへ」避難しましょう!



❏ (旧)尾立小学校グラウンド



《地図の見方》



指定避難所	(津波災害の避難所として使用できます)
広域避難場所	(津波災害時に一時的に避難する場所)
一時避難場所	(津波災害時に一時的に避難する施設)

津波ハザードマップの地図面には地図精度上誤差を含んでいます。この地図情報に関する詳細図面等の閲覧は、広島県西部建設事務所呉支所または呉市都市計画課で行ってください。この地図は、広島県知事の承認を受けて、呉市都市計画課より提供されたものです。(承認番号：呉部認第2017号) この地図は、広島県知事の承認を受けて、呉市都市計画課より提供されたものです。(承認番号：呉部認第2017号) © 2020 ZENRIN CO., LTD. 禁無断複製 令和2年3月作成