

保存版 呉市 津波ハザードマップ

〈音戸・倉橋北地区〉

発行：呉市総務部 危機管理課
 発行所：4丁目1-6
 TEL0829-55-3326 (直営)
 Email: kure@city.kure.jp
 期：令和2年3月

インターネットでの防災情報
 〇気象情報について
 広島県防災web
<http://www.bousai.pref.hiroshima.jp/hds/index.jsp>
 高潮・津波災害ポータルひろしま
<http://www.takashiho.pref.hiroshima.jp/porta/>
 〇津波災害警戒区域等について



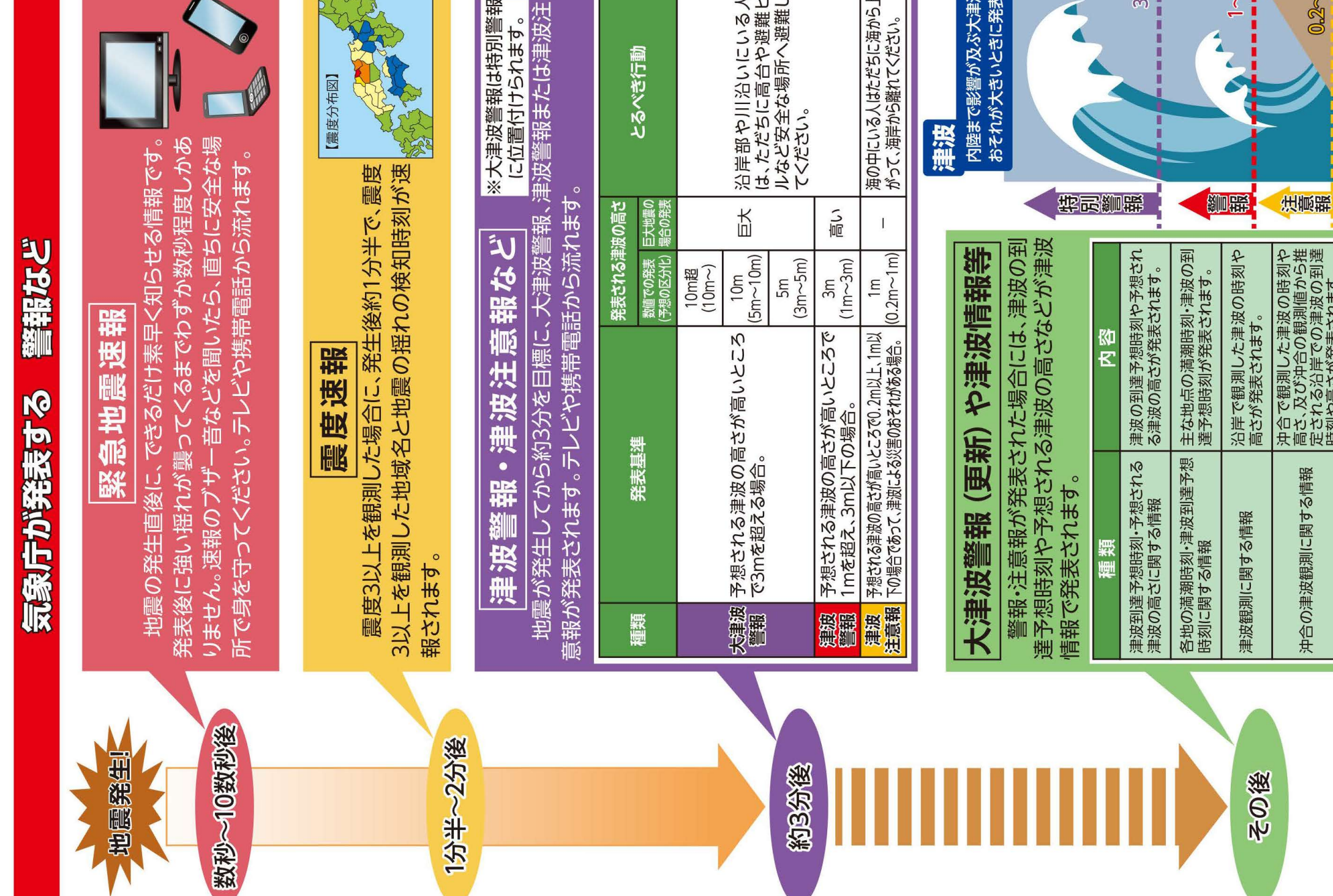
【避難のポイント】
 ・津波が見えてから逃げて間もないまま揺れを感じたら直ちに海岸から離れることが大切です。
 ・「より遠くへ」ではなく、「より高いところへ」避難することが大切です。
 ・「津波は来ない」という判断を勝手にしてはいけません。
 ・津波の第1波が小さかったからといって、安心してはいけません。
 ・津波は2回、3回と繰り返し襲ってくる場合が多く、第2波、第3波のほうが大きくなります。

【避難のポイント】
 ・津波が見えてから逃げて間もないまま揺れを感じたら直ちに海岸から離れることが大切です。
 ・「より遠くへ」ではなく、「より高いところへ」避難することが大切です。
 ・「津波は来ない」という判断を勝手にしてはいけません。
 ・津波の第1波が小さかったからといって、安心してはいけません。
 ・津波は2回、3回と繰り返し襲ってくる場合が多く、第2波、第3波のほうが大きくなります。



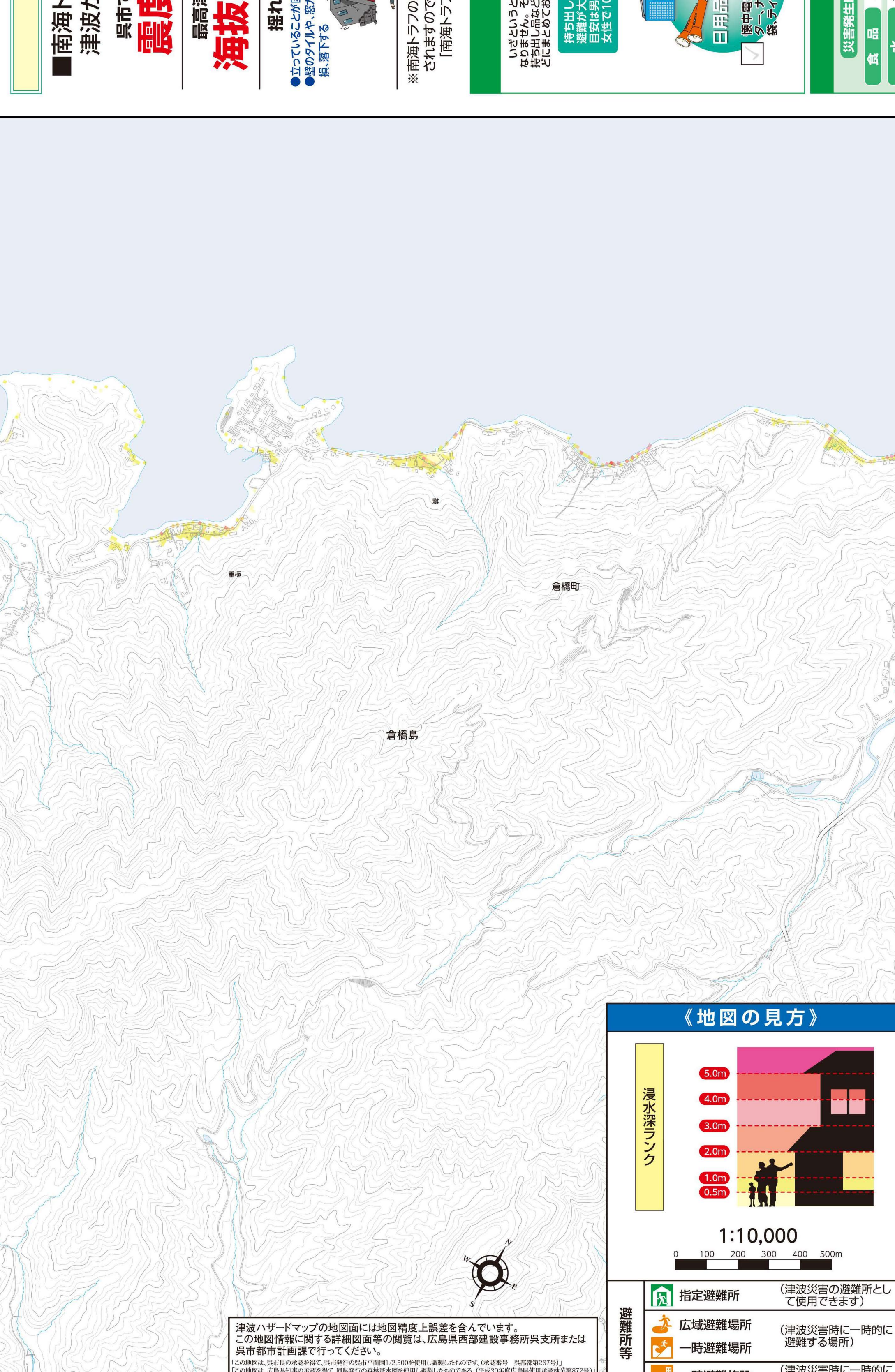
【緊急地震速報】
 地震の発生直後に、できるだけ早く知らせる情報です。発表後に強い揺れが襲ってくるまでわずか数秒程度しかありません。速報のブザー音を聞いたなら、直ちに安全な場所まで身を守ってください。テレビや携帯電話から流れます。

【緊急地震速報】
 地震の発生直後に、できるだけ早く知らせる情報です。発表後に強い揺れが襲ってくるまでわずか数秒程度しかありません。速報のブザー音を聞いたなら、直ちに安全な場所まで身を守ってください。テレビや携帯電話から流れます。



【大津波警報(更新)や津波情報等】
 警報・注意報が発表された場合には、津波の到達予想時刻や予想される津波の高さなどが津波情報で発表されます。

種類	内容
津波到達予想時刻	津波の到達予想時刻や予想される津波の高さが発表されます。
各々の津波到達予想時刻に関する情報	各々の津波到達予想時刻や予想される津波の高さが発表されます。
津波警報に関する情報	沿岸で観測した津波の時刻や高さが発表されます。
沖合の津波観測に関する情報	沖合で観測した津波の時刻や高さが、及び沖合の観測から推定される沖合での津波の到達時刻や高さが発表されます。



倉橋北

津波からは、「より遠くへ」ではなく、「より高いところへ」避難しましょう!

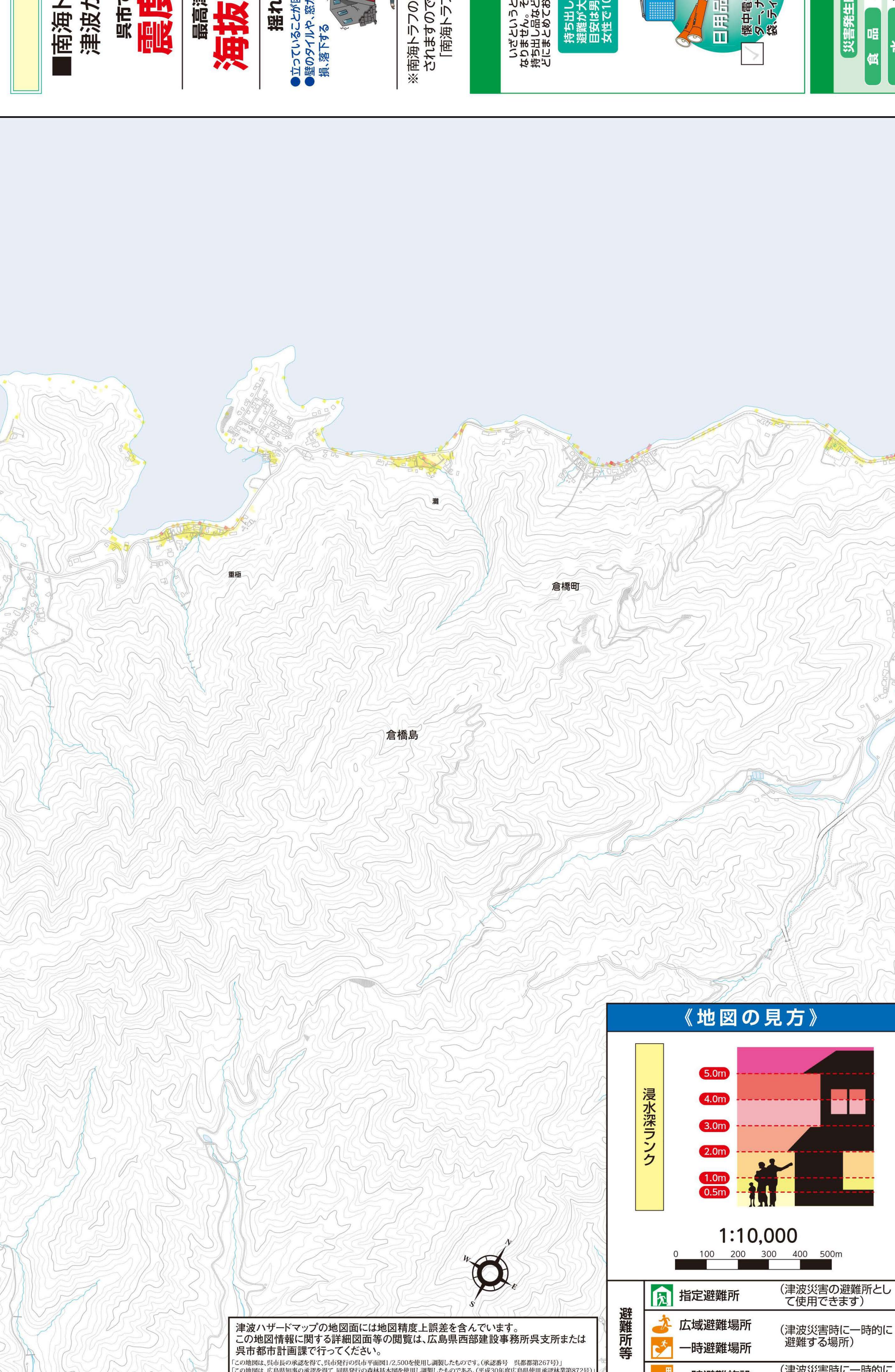


【NHKデータ放送(dボタン)による地震や津波の情報等の確認方法について】
 ① 緑ボタンを押す! [地震・津波・火山]
 ② 青ボタンを押す! [最新地震]
 ③ 赤ボタンを押す! [津波警報注意報]
 NHKテレビのデータ放送は、リモコンのdボタンを押すとご覧いただけます。地震や津波に関する情報を確認することができます。

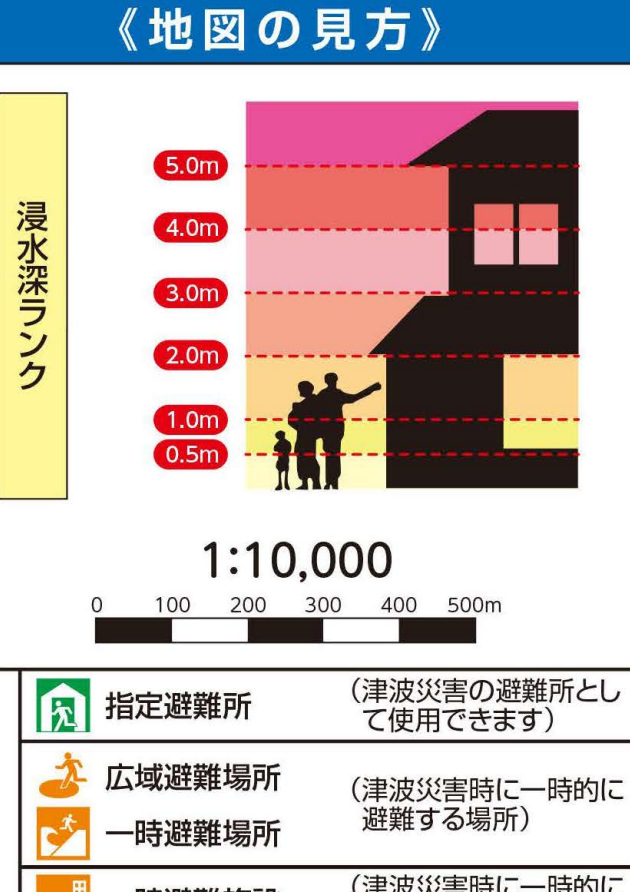
【NHKデータ放送(dボタン)による地震や津波の情報等の確認方法について】
 ① 緑ボタンを押す! [地震・津波・火山]
 ② 青ボタンを押す! [最新地震]
 ③ 赤ボタンを押す! [津波警報注意報]
 NHKテレビのデータ放送は、リモコンのdボタンを押すとご覧いただけます。地震や津波に関する情報を確認することができます。



【呉市で想定される南海トラフ巨大地震について】
 南海トラフを震源とする巨大地震が発生した場合、津波が発生すると予想されています。
 呉市では最大
震度6弱
 最高津波水位
海拔3.6m
 津波影響開始時間
12分
 第一波到達予想
2時間41分
 最大波到達予想
4時間



【非常持ち出し品・備蓄品の用意】
 非常持ち出し品・備蓄品の用意。非常持ち出し品・備蓄品の用意。



【地図の見方】
 津水深さの目安、指定避難所、広域避難場所、一時避難場所、一時避難施設。

音戸・倉橋北

津波からは、「より遠くへ」ではなく、「より高いところへ」避難しましょう！

警固屋集会所(警固屋支所)(3階以上)

音戸西中学校グラウンド

音戸高等学校グラウンド

音戸まちづくりセンター(3階以上)

音戸中学校グラウンド

音戸中学校(体育館、教室)

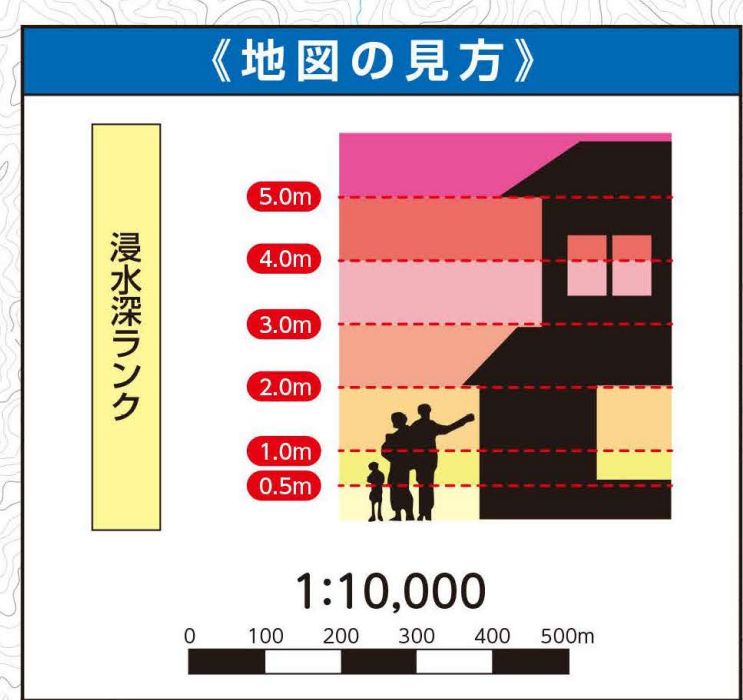
波多見小学校(3階以上)

明德中学校(体育館、教室)

明德中学校グラウンド

明德小学校(3階以上)

宇和木老人集会所



	指定避難所 (津波災害の避難所として使用できます)
	広域避難場所 (津波災害時に一時的に避難する場所)
	一時避難場所 (津波災害時に一時的に避難する施設)
	一時避難施設 (津波災害時に一時的に避難する施設)

津波ハザードマップの地図面には地図精度上誤差を含んでいます。この地図情報に関する詳細図面等の閲覧は、広島県西部建設事務所呉支所または呉市都市計画課で行ってください。

この地図は、広島市の承認を得て、呉市財の測量データ(2,000分画精度)と、広島県西部建設事務所(2017年)の測量データ(1:10,000)を基に作成されています。© 2020 ZENRIN CO., LTD. 無断複製を禁じます 令和2年3月作成

