

《地図の見方》

浸水深ランク

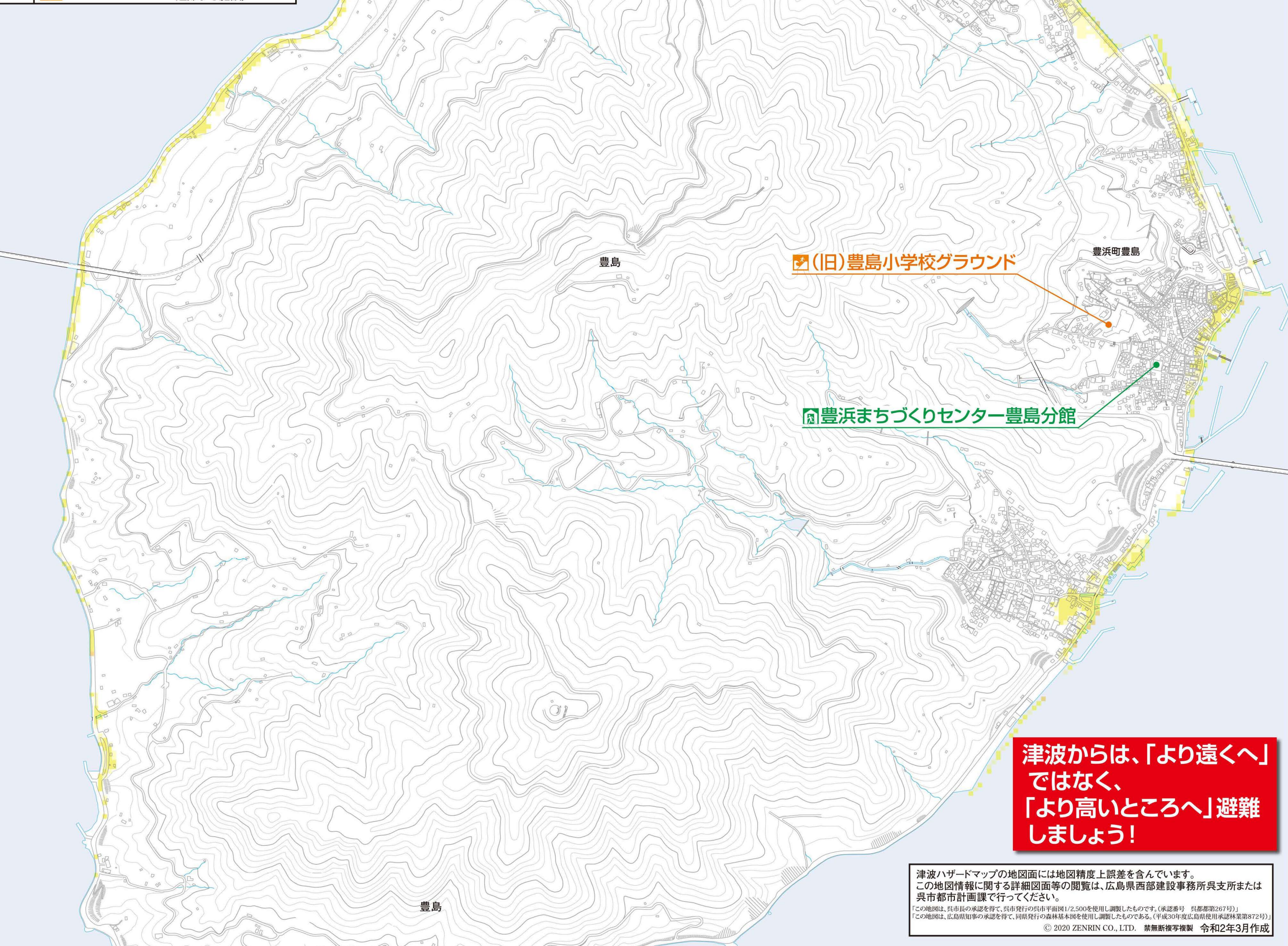
- 5.0m
- 4.0m
- 3.0m
- 2.0m
- 1.0m
- 0.5m

1:7,000

0 100 200 300 400 500m

避難所等

- 指定避難所** (津波災害の避難所として使用できます)
- 広域避難場所** (津波災害時に一時的に避難する場所)
- 一時避難場所** (津波災害時に一時的に避難する場所)
- 一時避難施設** (津波災害時に一時的に避難する施設)



津波からは、「より遠くへ」ではなく、「より高いところへ」避難しましょう!

津波ハザードマップの地図面には地図精度上誤差を含んでいます。この地図情報に関する詳細図面等の閲覧は、広島県西部建設事務所呉支所または呉市都市計画課で行ってください。

※この情報は、呉市の承認を得て、呉市発行の呉市情報1/25000を複製し、譲渡したものです。(複製番号 広島県版2017年11月)
 ※この情報は、広島県知事の承認を得て、R県発行の呉市情報1/25000を複製し、譲渡したものです。(複製番号 広島県版2017年11月)
 © 2020 ZENMIN CO., LTD. 最新版発行 令和2年3月作成



呉市防災情報メール配信サービス

災害時に緊急かつ重要な**防災情報**を、携帯電話などにメールで配信するサービスです。

【登録方法】
 携帯電話やパソコンから空メールを「t-bousai-kure@sg-p.jp」に送信してください。
 QRコードは、アドレスを読み取ることができます。

1 空メール送信 t-bousai-kure@sg-p.jp
 2 登録・変更・解除用メール返信
 3 利用規約に同意し利用登録
 4 防災情報配信

※「@sg-p.jp」を受信できるようにしてから空メールを送信してください。

※QRコードはQRコードリーダーの登録が必要です。

呉市防災行政無線テレホンサービス

次の番号へ電話をしていただくと、防災行政無線放送で放送した最新の内容を確認できます。呉市家庭用ゴミ袋にも番号の掲載があります。※通話料はかかりません。

放送が聞こえにくいときは…

テレホンナンバー
 キワハフセン
0180-998904

放送内容の確認!

NHKデータ放送(dボタン)による地震や津波の情報等の確認方法について

1 緑ボタンを押す! 「地震・津波・火山」へ

NHKテレビのデータ放送は、リモコンの**dボタン**を押すとご覧いただけます。地震や津波に関する情報を確認することができます。

2 青ボタンを押す! 「最新地震」へ

3 赤ボタンを押す! 「津波警報注意報」へ

※NHKのデータ放送画面を引用

呉市で想定される南海トラフ巨大地震について

■南海トラフを震源とする巨大地震が発生した場合、津波が発生すると予想されています。

呉市では最大 **震度6弱**

第一波到達予想 **2時間41分**

最高津波水位 **海拔3.6m**

最大波到達予想 **4時間**

揺れの状況

- 立っていることが困難になる
- 壁のタイルや、窓ガラスが破損、落下する

津波影響開始時間 **12分**

※津波は、第一波が最大とは限りません。
 ※「津波影響開始時間」は、±20cmの水位変化が生じるまでの最短時間です。

※南海トラフの想定震源域等で異常な現象が観測された場合は、気象庁から「南海トラフ地震臨時情報」が発表されますので、この情報にも注意しましょう。
 「南海トラフ地震臨時情報」の詳細については、気象庁のホームページ等で確認できます。

非常時持ち出し品・備蓄品の用意

いざというときは、すぐに避難しなければなりません。そのようなときに備えて、非常持ち出し品などを常備し、リュックサックなどにまとめておきましょう。

持ち出し品が多すぎると避難が大変です。目安は男性で15キロ、女性で10キロ程度です。

食品・水
 乾パン、缶詰など火を過さなくても食べられる物やミネラルウォーターなど。最低1日分

救急用品
 パンソウコウ、備薬、包帯、常備薬など。

日用品
 懐中電灯、ラジオ、電池、ライター、ナイフ、缶切り、ビニール袋、ティッシュペーパーなど。

衣類など
 下着、上着、タオル、毛布など。

その他
 歯ブラシ、石けん、メガネ、手袋、貴重品など。

チェック欄にチェックしてください。

災害備蓄品

災害発生時から混乱が収まるまでの間、自ら生活できるように日ごろから準備しておきましょう。

食品 レトルトのごはん、クッキー、乾パン、缶詰、菓子類

燃料 卓上コンロ、固形燃料、予備ボンベなど

水 飲料水は1人1日3リットルが必要になります

その他 乳幼児用おむつ、粉ミルクや離乳食、流動食、おかゆなど

保存版 呉市 津波ハザードマップ

《豊浜・豊地区》

発行：呉市総務部 危機管理課
 呉市中央4丁目1-6
 TEL0823-25-3326 (直通)
 E-mail: kurekiki@city.kure.lg.jp
 制作：令和2年3月

インターネットでの防災情報

○気象情報について

広島県防災web
<http://www.bousai.pref.hiroshima.jp/hdis/index.jsp>

○津波災害警戒区域図等について

高潮・津波災害ポータルひろしま
<http://www.takashio.pref.hiroshima.lg.jp/portal/>

呉市

地震発生時にとるべき行動

揺れを感じたら → 揺れがおさまったら → 避難するときは → 津波が発生したら

- まず身の安全を
- すばやく火の始末
- 津波に注意
- 遠くよりも高く避難

運動靴で避難します

【避難のポイント】

- ・津波が見えてから逃げて間に合いません揺れを感じたら直ちに海岸から離れることが大切です。
- ・「より速くへ」ではなく、「より高いところへ」避難することが大切です。
- ・「津波は来ない」という判断を勝手にははいけません。
- ・津波の第1波が小さかったからといって、安心してはいけません。
- ・津波は2回、3回と繰り返し襲ってくる場合が多く、第2波、第3波のほうが大きいことがあります。

気象庁が発表する 警報など

地震発生!

数秒~10数秒後

緊急地震速報

地震の発生直後に、できるだけ早く知らせる情報です。発表後に強い揺れが襲ってくるまでわずか数秒程度しかありません。速報のブザー音などを聞いたら、直ちに安全な場所まで身を守ってください。テレビや携帯電話から流れます。

震度速報

震度3以上を観測した場合に、発生後約1分半で、震度3以上を観測した地域名と地震の揺れの検知時刻が速報されます。

1分半~2分後

津波警報・津波注意報など

※大津波警報は特別警報に位置付けられます。地震が発生してから約3分を目標に、大津波警報、津波警報または津波注意報が発表されます。テレビや携帯電話から流れます。

種類	発表基準	発表される津波の高さ	とるべき行動	
大津波警報	予想される津波の高さが高いところで3mを超える場合。	10m超 (10m~)	巨大	沿岸部や川沿いにいる人は、ただちに高台や避難ビルなど安全な場所へ避難してください。
津波警報	予想される津波の高さが高いところで1mを超え、3m以下の場合。	10m (5m~10m)	高	
津波注意報	予想される津波の高さが低いところで0.2m以上、1m以下の場合であって、津波による災害のおそれがある場合。	3m (1m~3m)	高い	
		1m (0.2m~1m)	—	海の中にいる人はただちに海から上がって、海岸から離れてください。

約3分後

大津波警報(更新)や津波情報等

警報・注意報が発表された場合には、津波の到達予想時刻や予想される津波の高さなどが津波情報で発表されます。

種類	内容
津波到達予想時刻・予想される津波の高さに関する情報	津波の到達予想時刻や予想される津波の高さが発表されます。
各地の高潮時刻・津波到達予想時刻に関する情報	主な地点の高潮時刻・津波の到達予想時刻が発表されます。
津波観測に関する情報	沿岸で観測した津波の時刻や高さが発表されます。
沖合で観測した津波の時刻や高さ、及び沖合の観測値から推定される沿岸での津波の到達時刻や高さが発表されます。	

その後

津波

内陸まで影響が及ぶ大津波のおそれがあるときに発表

特別警報

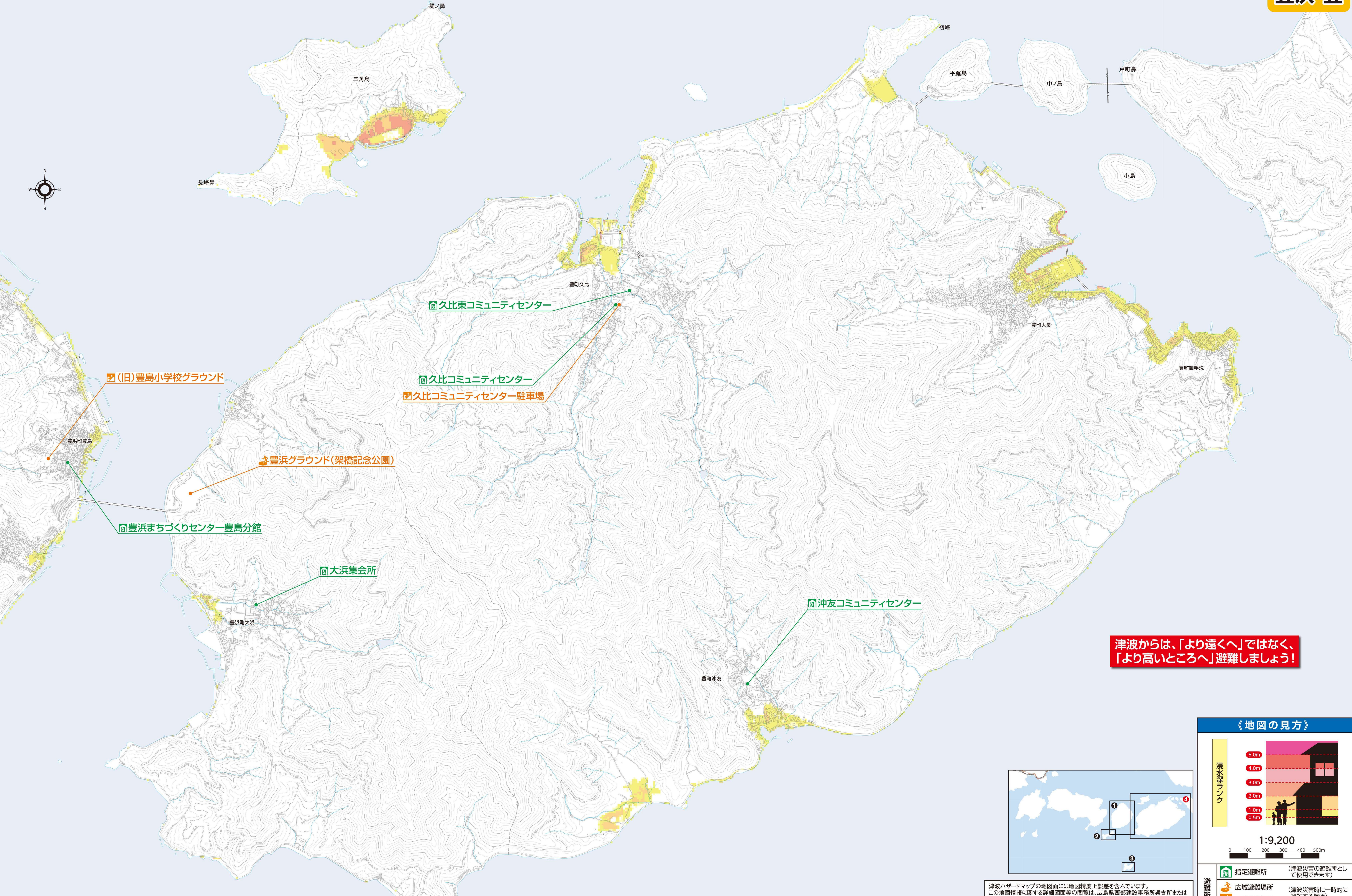
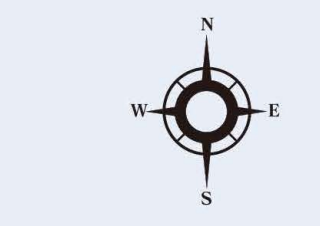
警報

注意報

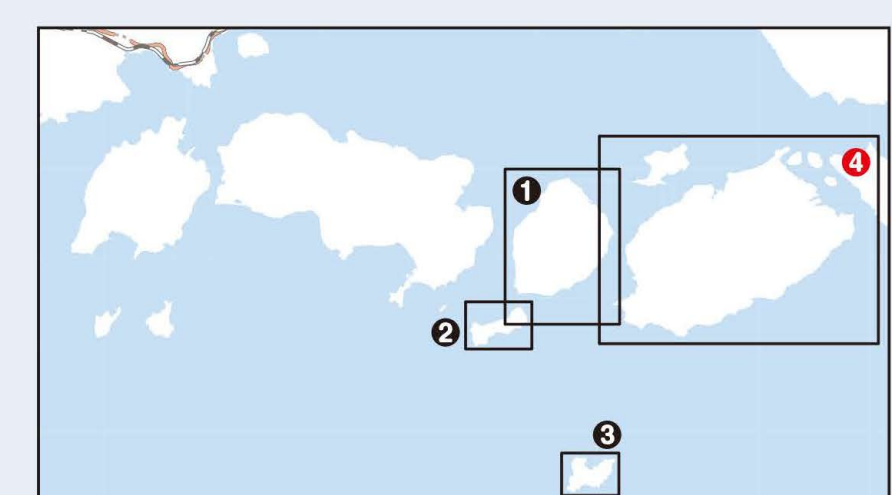
3m超

1~3m

0.2~1m



津波からは、「より遠くへ」ではなく、「より高いところへ」避難しましょう!



《地図の見方》

1:9,200

0 100 200 300 400 500m

指定避難所 (津波災害の避難所として使用できます)

広域避難場所 (津波災害時に一時的に避難する場所)

一時避難場所 (津波災害時に一時的に避難する施設)

一時避難施設 (津波災害時に一時的に避難する施設)

津波ハザードマップの地図面には地図精度上誤差を含んでいます。この地図情報に関する詳細図面等の閲覧は、広島県西部建設事務所呉支所または呉市都市計画課で行ってください。
この地図は、広島県知事の承認を得て、国産発行の地形基本図を使用したものです。(承認番号 広島県測図2017第1号)
この地図は、広島県知事の承認を得て、国産発行の地形基本図を使用したものです。(平成30年度広島県知事承認使用承認林業第72号)
© 2020 ZENRIN CO., LTD. 禁無断複製 令和2年3月作成