

# 保存版 呉市 津波ハザードマップ

## 〈川尻・安浦地区〉

発行：呉市総務課 危機管理課  
 印刷：4月1日 1-6  
 TEL0829-85-3326 (直線)  
 Email: kurecity@kure.lg.jp  
 期：令和2年3月

インターネットでの防災情報  
 〇気象情報について  
 広島県防災web  
 http://www.bousai.pref.hiroshima.jp/hds/index.jsp  
 高瀬・津波災害ポータル  
 http://www.takashiho.pref.hiroshima.lg.jp/porta/



### 地震発生時にとるべき行動

津波が発生したら

- 速くより高く避難
- 速くより高く避難

揺れを感じたら

- まず身の安全を
- すばやく火の始末
- 津波に注意

揺れが止まったら

- 速くより高く避難
- 津波に注意

避難のポイント

- 津波が見えてから逃げて間にも合いません揺れを感じたら直ちに海岸から離れることが大切です。
- 「より遠くへ」ではなく、「より高いところへ」避難することが大切です。
- 津波は来ないという判断を勝手にしてはいけません。
- 津波の第1波が小さかったからといって、安心してはいけません。
- 津波は2回、3回と繰り返し襲ってくる場合が多く、第2波、第3波のほうが大きいことがあります。

### 気象庁が発表する 警報など

**緊急地震速報**  
 地震の発生直後に、できるだけ早く知らせる情報です。発表後に強い揺れが襲ってくるまでわずか数秒程度しかありません。速報のブザー音を聞いたら、直ちに安全な場所まで身を守ってください。テレビや携帯電話から流れます。

**震度速報**  
 震度3以上を観測した場合に、発生後約1分半で、震度3以上を観測した地域名と地震の揺れの係知時刻が速報されます。

**津波警報 津波注意警報など**  
 地震が発生してから約3分を目途に、大津波警報、津波警報または津波注意警報が発表されます。テレビや携帯電話から流れます。

種類	発表基準	発表基準	とるべき行動
大津波警報	予想される津波の高さが10m(10m~)	巨大	沿岸部や川沿いにいる人は、ただちに高台や避難所へ避難してください。
津波警報	予想される津波の高さが3m(3m~5m)	高い	高台にいる人は、ただちに高台から上りかけて避難してください。
津波注意警報	予想される津波の高さが1m(1m~3m)	高い	高台にいる人は、ただちに高台から上りかけて避難してください。
津波注意警報	予想される津波の高さが0.5m(0.5m~1m)	高い	高台にいる人は、ただちに高台から上りかけて避難してください。

### 大津波警報(更新)や津波情報等

警報・注意警報が発表された場合には、津波の到達予想時刻や予想される津波の高さなどが津波情報で発表されます。

種類	内容
津波到達予想時刻	津波の到達予想時刻や予想される津波の高さが発表されます。
各々の津波到達予想時刻に関する情報	津波の到達予想時刻や予想される津波の高さが発表されます。
津波警報に関する情報	沿岸部で観測した津波の時刻や高さが発表されます。
津波注意警報に関する情報	高台で観測した津波の時刻や高さが発表されます。
沖合の津波観測に関する情報	沖合の津波観測に関する情報が発表されます。

### 呉市防災情報メール配信サービス

災害時に緊急かつ重要な **防災情報** を、携帯電話などにメールで配信するサービスです。

**登録方法**  
 携帯電話やパソコンからメールを [t-bousai.kure@sg.jp] に送信してください。  
 QRコードは、アドレスを読み取ることで登録できます。

①登録メール送信 [t-bousai.kure@sg.jp]  
 ②登録・変更・解除メール返信  
 ③利用規約の同意と利用登録  
 ④防災情報配信

防災情報とは？  
 ●津波警報など  
 ●津波注意警報など  
 ●津波警報など  
 ●津波注意警報など

呉市防災情報メール配信サービス  
 0180-998904  
 キヤノン  
 放送が聞こえにくいときは…  
 テレホンアンバー  
 放送内容の確認！

### NHKデータ放送(dボタン)による地震や津波の情報等の確認方法について

①緑ボタンを押す！「地震・津波・火山」へ

②青ボタンを押す！「最新地震」へ

③赤ボタンを押す！「津波警報注意警報」へ

NHKテレビのデータ放送は、リモコンのdボタンを押すとご覧いただけます。地震や津波に関する情報を確認することができます。

### 呉市で想定される南海トラフ巨大地震について

南海トラフを震源とする巨大地震が発生した場合、津波が発生すると予想されています。

呉市では最大  
**震度6弱**  
 最高津波水位 **海拔3.6m**  
 津波到達予想 **2時間41分**  
 最大波到達予想 **4時間**  
 津波影響開始時間 **12分**

揺れの状況  
 ●立っているものが揺れることになる  
 ●壁のタイルや、鏡が落下する

広島県内において、大きな被害をもたらす地震の一つとして、南海トラフ巨大地震があり、地震発生確率は30年以内に70%~80%とされています。

※津波は、第一波が最大とは限りません。  
 ※(津波影響開始時間)は、±20cmの水位変化が生じるまでの最短時間です。

※南海トラフの想定震源域等で異なる現象が観測された場合は、気象庁から「南海トラフ地震臨時情報」が発表されますので、この情報にもご注目しましょう。  
 「南海トラフ地震臨時情報」の詳細については、気象庁のホームページ等で確認できます。

### 非常持ち出し品・備蓄品の用意

いざというときは、すぐに避難しなければなりません。そのように備えて、非常持ち出し品を準備し、リュックサックなどにまとめておきましょう。

持ち出し品が多すぎると、避難が大変です。女性は約15キロ、男性は約10キロ程度です。

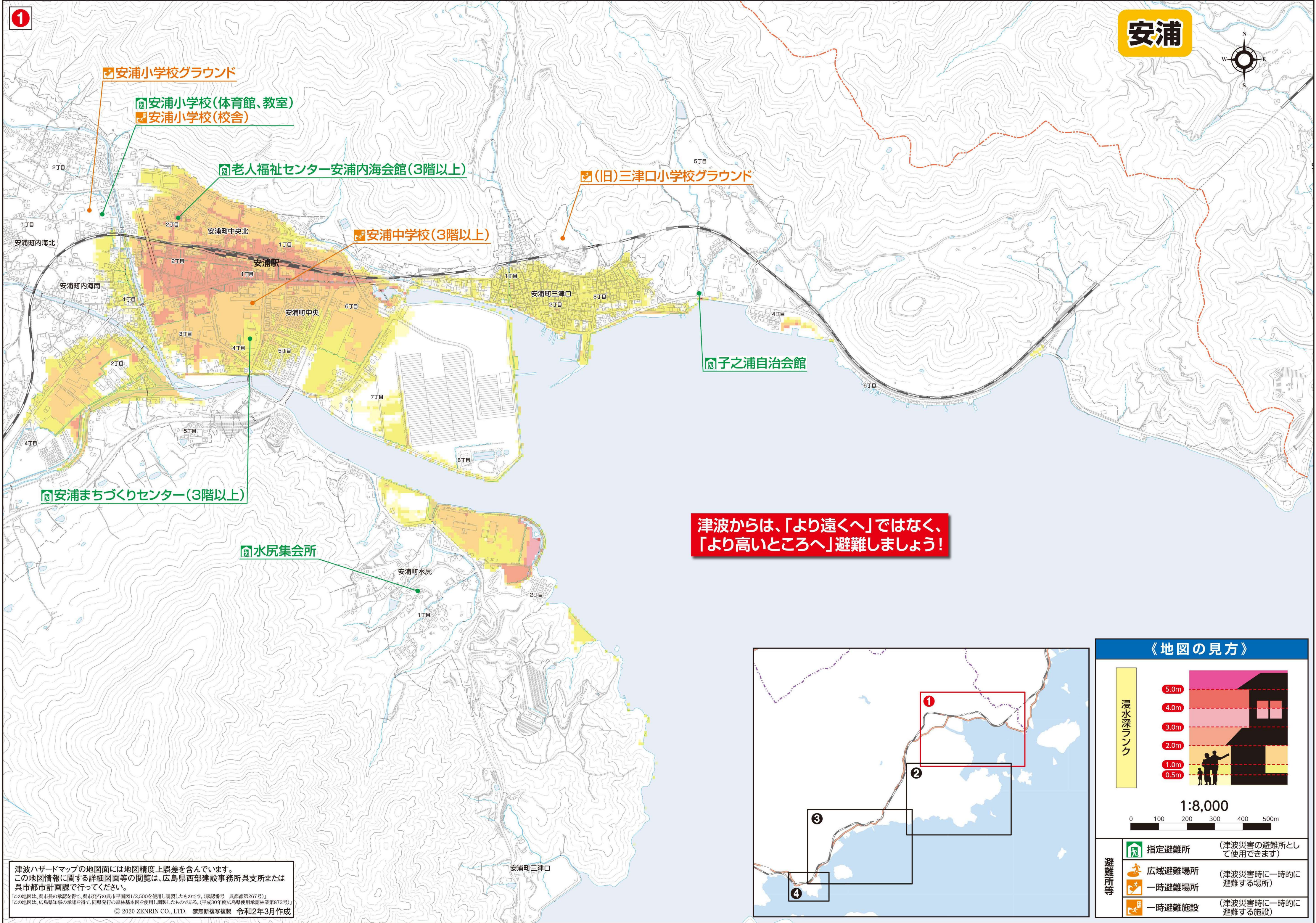
非常持ち出し品・備蓄品の用意

- 救急用品：絆創膏、包帯、消毒液、救急セット
- その他：懐中電灯、ラジオ、電池、ライター、チャイフ、缶切り、ビニール袋、ゴミ袋、タオル、下着、上着、毛布、寝具、食料、飲料、現金、貴重品
- 日用品：懐中電灯、ラジオ、電池、ライター、チャイフ、缶切り、ビニール袋、ゴミ袋、タオル、下着、上着、毛布、寝具
- 防災用品：懐中電灯、ラジオ、電池、ライター、チャイフ、缶切り、ビニール袋、ゴミ袋、タオル、下着、上着、毛布、寝具
- 災害備蓄品：食料、飲料、現金、貴重品

チェック欄にチェックしてください。

災害発生時から避難が出来るまでの間、自ら生活できるように日ごろから準備しておきましょう。

食料：レトルト食品、缶詰、乾パン、菓子類、単口コンロ、調理器具、予備電池など  
 飲料：飲料水は1人1日3リットルが必要になります  
 寝具：寝具、寝具、寝具、寝具



津波ハザードマップの地図面には地図精度上誤差を含んでいます。この地図情報に関する詳細図面等の閲覧は、広島県西部建設事務所呉支所または呉市都市計画課で行ってください。

© 2020 ZENRIN CO., LTD. 無断複製を禁じます 令和2年3月作成



