

保存版 呉市土砂災害 ハザードマップ 〈音戸地区〉

発行：呉市建設部 危機管理課
印刷：R4年4月1日 - 6
TEL0823-25-3326 (庶務)
E-mail: kurekicchi@kure.lg.jp
期：令和2年3月



呉市

災害に関する情報

「自らの命は自らが守る」意識をもって自分の判断で避難行動をとりましょう。

洪水や土砂災害に関する防災情報の5段階区分

警戒レベル	出される情報	とるべき行動
レベル1	早期注意情報 (緊急時が発表)	災害への心構え！ ※サイレンはおりません
レベル2	大雨注意情報や 洪水注意情報 (緊急時が発表)	避難行動の 確認！ ※サイレンはおりません
レベル3	避難準備・高齢者等 避難開始 (緊急時が発表)	避難準備・高齢者等避難開始 ※サイレンはおりません
レベル4	避難指示(緊急) (緊急時が発表)	全員避難！ ※サイレンはおりません
レベル5	災害発生情報 (緊急時が発表)	命を守るための 避難の行い！

危険度

気象庁などによる気象情報 (大雨の場合)

強い雨が予想されると...
●今後、大雨警報などになる可能性があります。
災害への心構えを高めます。

早期注意情報
雨が強くなる...
●大雨により建物の浸水やけずれなどの土砂災害の発生が予想される状況です。
最新の気象情報に注意して、非常用品や避難所、避難ルートを確認し、早期の避難を心掛けます。

大雨注意情報
大雨が降り続く...
●大雨により建物の浸水やけずれなどの重大な災害の発生が予想される状況です。
災害が発生する前に、早めに避難を行います。

大雨警報
土砂災害の危険性が高まる...
●土砂災害の危険性が発生してもおかしなくない状況です。
速やかに避難を行います。

土砂災害警戒情報
数十年前の一部の部分が予想される...
●すでに何らかの災害が発生して避難が困難となっている可能性が高い状況です。
また避難を完了していない場合は、自ら避難行動をとりましょう。

大雨特別警報

インターネットでの防災情報
○土砂災害警戒区域等の確認について
土砂災害ポータルサイト
http://www.bousai.jp/hdis/index.jsp https://www.sabo.pref.hiroshima.lg.jp/portal/top.aspx

NHKデータ放送 (dボタン) による避難情報等の確認方法について

NHKテレビのデータ放送は、リモコンのdボタンを押すとご覧になります。災害時に県市から発表される避難情報や避難所の開設情報が確認できます。

- 赤ボタンを押す！「気象情報」へ
- 赤ボタンを押す！「警報・注意情報」へ
- 赤ボタンを押す！「防災・生活情報」へ
- 赤ボタンを押す！「開設避難所」を確認

呉市防災行政無線テレホンサービス

次の番号へ電話をしていただくと、防災行政無線放送で放送した最新の内容を確認できます。

自分の身を守るために 早めの避難の心掛け

避難所への避難が困難なときは、頑丈な建物の2階以上で、危険な斜面や崖から離れた場所に避難してください。

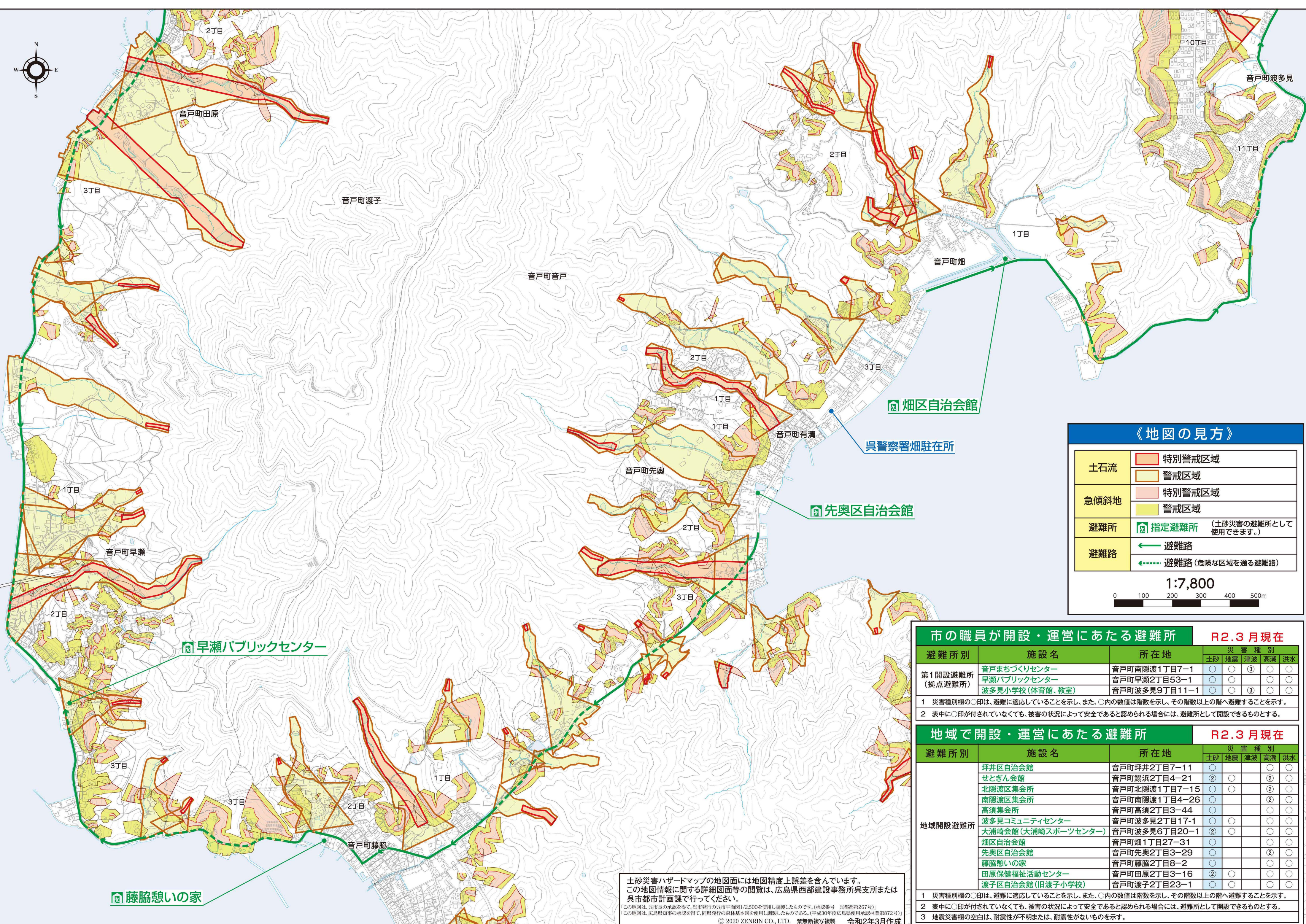
災害に備えて

いざというときは、すぐに避難しなければなりません。そのためには、事前に避難所や避難路を確認し、非常用品や避難用品を準備しておくことが大切です。

非常持ち出し品・備品の用意

避難するときの服装のポイント

避難するときの持ち物



《地図の見方》

土石流	特別警戒区域
急傾斜地	警戒区域
避難所	特別警戒区域
避難路	警戒区域
	指定避難所 (土砂災害の避難所として使用できます。)
	避難路
	避難路 (危険な区域を通る避難路)

市の職員が開設・運営にあたる避難所 R2.3月現在

避難所別	施設名	所在地	土砂	地震	津波	高潮	洪水
第1開設避難所 (拠点避難所)	音戸まちづくりセンター	音戸町南陽渡1丁目7-1	○	○	○	○	○
	早瀬パブリックセンター	音戸町早瀬2丁目53-1	○	○	○	○	○
	波多見小学校 (体育館、教室)	音戸町波多見9丁目11-1	○	○	○	○	○

1 災害種別別の○印は、避難に適していることを示し、また、○内の数値は階数を示し、その階数以上の階へ避難することを示す。
2 表中に○印が付されていなくても、被害の状況によって安全であると認められる場合には、避難所として開設できるものとする。

地域で開設・運営にあたる避難所 R2.3月現在

避難所別	施設名	所在地	土砂	地震	津波	高潮	洪水
地域開設避難所	坪井区自治会館	音戸町坪井2丁目7-11	○	○	○	○	○
	せとん会館	音戸町輪渡2丁目4-21	○	○	○	○	○
	北陽渡区集会所	音戸町北陽渡1丁目7-15	○	○	○	○	○
	南陽渡区集会所	音戸町南陽渡1丁目4-26	○	○	○	○	○
	高瀬区集会所	音戸町高瀬2丁目3-44	○	○	○	○	○
	波多見コミュニティセンター	音戸町波多見2丁目17-1	○	○	○	○	○
	大浦崎会館 (大浦崎スポーツセンター)	音戸町波多見6丁目20-1	○	○	○	○	○
	畑区自治会館	音戸町畑1丁目27-31	○	○	○	○	○
	先奥区自治会館	音戸町先奥2丁目3-29	○	○	○	○	○
	藤原区自治会館	音戸町藤原2丁目8-2	○	○	○	○	○
	藤原保健康福祉センター	音戸町藤原2丁目3-16	○	○	○	○	○
	瀬子区自治会館 (旧瀬子小学校)	音戸町瀬子2丁目23-1	○	○	○	○	○

1 災害種別別の○印は、避難に適していることを示し、また、○内の数値は階数を示し、その階数以上の階へ避難することを示す。
2 表中に○印が付されていなくても、被害の状況によって安全であると認められる場合には、避難所として開設できるものとする。
3 地震災害種の空白は、耐震性が不明または、耐震性が低いものを示す。

土砂災害ハザードマップ 音戸地区

市の職員が開設・運営にあたる避難所			R2.3月現在				
避難所別	施設名	所在地	災害種別				
			土砂	地震	津波	高潮	洪水
第1開設避難所 (拠点避難所)	音戸まちづくりセンター	音戸町南隠渡1丁目7-1	○	○	③	○	○
	早瀬パブリックセンター	音戸町早瀬2丁目53-1	○	○	○	○	○
	波多見小学校(体育館、教室)	音戸町波多見9丁目11-1	○	○	③	○	○
1 災害種別欄の○印は、避難に適応していることを示し、また、○内の数値は階数を示し、その階数以上の階へ避難することを示す。							
2 表中に○印が付されていなくても、被害の状況によって安全であると認められる場合には、避難所として開設できるものとする。							

地域で開設・運営にあたる避難所			R2.3月現在				
避難所別	施設名	所在地	災害種別				
			土砂	地震	津波	高潮	洪水
地域開設避難所	坪井区自治会館	音戸町坪井2丁目7-11	○	○	○	○	○
	せとぎん会館	音戸町瀬渡2丁目4-21	②	○	○	②	○
	北隠渡区集会所	音戸町北隠渡1丁目7-15	○	○	○	○	○
	南隠渡区集会所	音戸町南隠渡1丁目4-26	○	○	○	②	○
	高須集会所	音戸町高須2丁目3-44	○	○	○	○	○
	波多見コミュニティセンター	音戸町波多見2丁目17-1	○	○	○	○	○
	大浦崎会館(大浦崎スポーツセンター)	音戸町波多見6丁目20-1	②	○	○	○	○
	畑区自治会館	音戸町畑1丁目27-31	○	○	○	○	○
	先奥区自治会館	音戸町先奥2丁目3-29	○	○	○	②	○
	藤原集会所	音戸町藤原2丁目8-2	○	○	○	○	○
	田原保健福祉活動センター	音戸町田原2丁目3-16	②	○	○	○	○
	渡子区自治会館(旧渡子小学校)	音戸町渡子2丁目23-1	○	○	○	○	○
	1 災害種別欄の○印は、避難に適応していることを示し、また、○内の数値は階数を示し、その階数以上の階へ避難することを示す。						
2 表中に○印が付されていなくても、被害の状況によって安全であると認められる場合には、避難所として開設できるものとする。							
3 地震災害欄の空白は、耐震性が不明または、耐震性がないものを示す。							

土砂災害と前兆現象

大雨や台風、地震が起きたときには、地盤がゆるみ土石流やけがれ崩れといった土砂災害を引き起こす可能性があります。土砂災害から身を守るためには、まず自分の家の周りに危険がないか確かめることが重要です。また、土砂災害には前兆現象があります。前兆現象を確認したら速やかに避難するとともに、呉市へご連絡ください。

土石流

渓流の谷筋から水を含んだ大量の土砂や巨大な石が一気に流れてきます。

けがれ崩れ

大雨や長雨、地震などの影響で、急なけがれ地や山の斜面が突然崩れ落ちてきます。

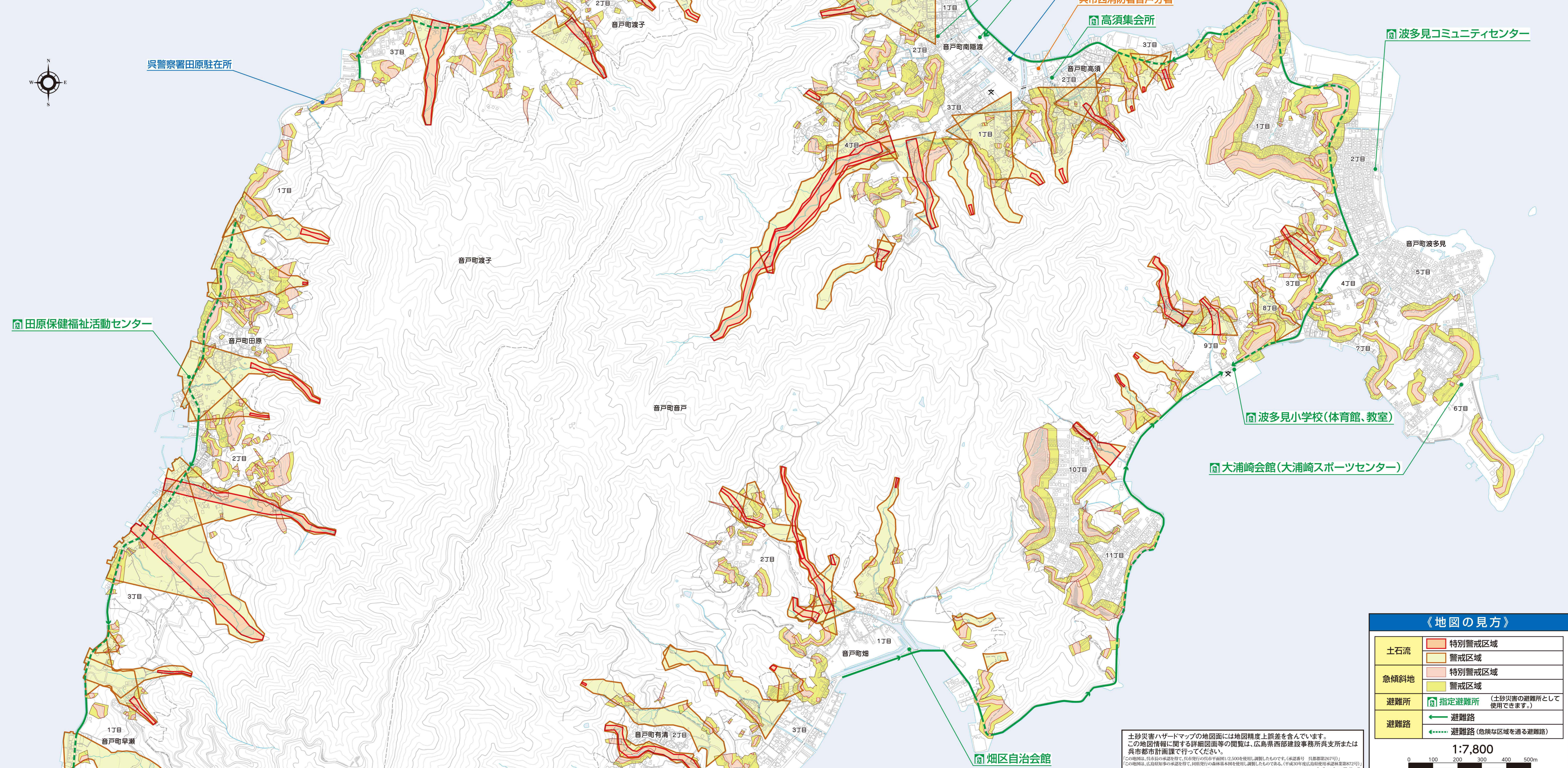
土砂災害ハザードマップの見方

大雨や台風、地震が起きたときには、地盤がゆるみ土石流やけがれ崩れといった土砂災害を引き起こす可能性があります。土砂災害から身を守るためには、まず自分の家の周りに危険がないか確かめることが重要です。また、土砂災害には前兆現象があります。前兆現象を確認したら速やかに避難するとともに、呉市へご連絡ください。

前兆現象

雨の降り続けているのに、川の水位が下がる。
地盤の音が聞こえてくる。
川が濁ったり、流木がまきまきしめる。

斜面にひび割れができる。
わき水の音がする。
けがれ崩れが入る。けがれ崩れが落ちてくる。



《地図の見方》

土石流	特別警戒区域
	警戒区域
急傾斜地	特別警戒区域
	警戒区域
避難所	指定避難所 (土砂災害の避難所として使用できません。)
避難路	避難路
	避難路(危険な区域を通る避難路)

1:7,800

0 100 200 300 400 500m

土砂災害ハザードマップの地図面には地図精度上誤差を含んでいます。この地図情報に関する詳細図面等の閲覧は、広島県西部建設事務所呉支所または呉市都市計画課で行ってください。

©の情報は、呉市長の承認を得て、呉市独自のR2.3月現在版(1/2500)を使用し制作したものです。(承認番号) 呉部第267号)

この情報は、広島県知事の承認を得て、R2.3月現在版(1/2500)を使用し制作したものです。(承認番号) 呉部第267号)

© 2020 ZENRIN CO., LTD. 最新版修正複製 令和2年3月作成