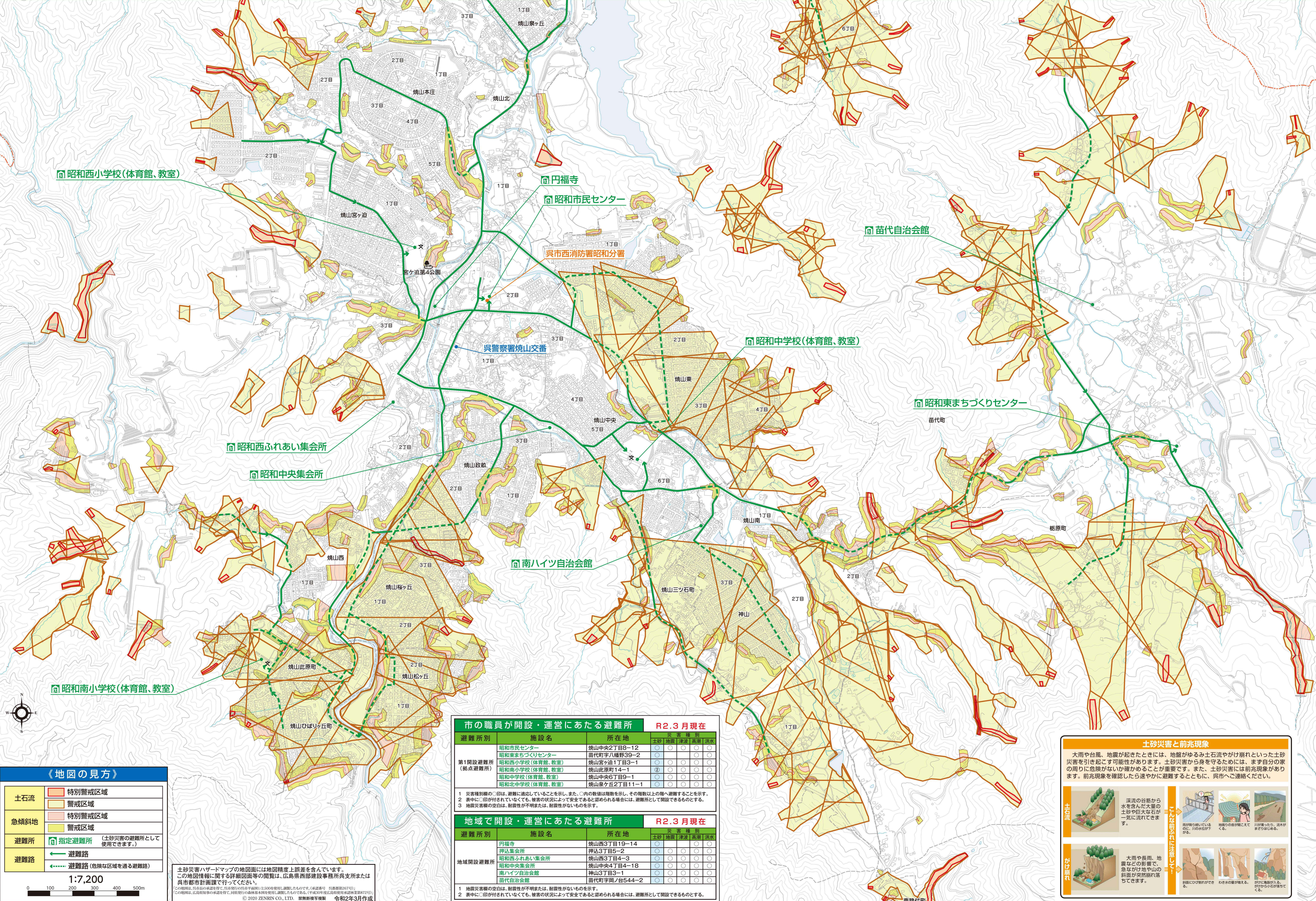


土砂災害ハザードマップ 昭和地区



「地図の見方」

土砂流	特別警戒区域
急傾斜地	警戒区域
避難所	指定避難所 (土砂災害の避難所として使用できます。)
避難路	避難路 (危険な区域を通る避難路)

1:7,200

0 100 200 300 400 500m

土砂災害ハザードマップの地図面には地図精度上誤差を含んでいます。この地図情報に関する詳細図面等の閲覧は、広島県西部建設事務所呉支所または呉市都市計画課で行ってください。

©2020 ZENRIN CO., LTD. 無断複製を禁じます 令和2年3月作成

市の職員が開設・運営にあたる避難所 R.2.3月現在

避難所別	施設名	所在地	土砂	地震	津波	高潮	洪水
第1開設避難所 (拠点避難所)	昭和市民センター	焼山中央2丁目8-12	○	○	○	○	○
	昭和東まちづくりセンター	苗代町字八幡野39-2	○	○	○	○	
	昭和西小学校 (体育館、教室)	焼山宮ヶ迫1丁目3-1	○	○	○	○	
	昭和南小学校 (体育館、教室)	焼山此原町14-1	②	○	○	○	
	昭和中学校 (体育館、教室)	焼山中央6丁目9-1	○	○	○	○	
昭和北中学校 (体育館、教室)	焼山泉ヶ丘2丁目11-1	○	○	○	○		

1 災害種別別の「印」は、避難に適していることを示し、また、「○」内の数字は階数を示し、その階数以上の階へ避難することを示す。
2 表中に「②」が付されている場合、被害の状況によって安全であると認められる場合には、避難所として開設できるものとする。
3 地震災害欄の空白は、耐震性が不明または、耐震性がないものを示す。

地域で開設・運営にあたる避難所 R.2.3月現在

避難所別	施設名	所在地	土砂	地震	津波	高潮	洪水
地域開設避難所	円福寺	焼山宮3丁目19-14	○	○	○	○	○
	押込集会所	押込3丁目5-2	○	○	○	○	○
地域開設避難所	昭和西ふれあい集会所	焼山宮3丁目4-3	○	○	○	○	○
	昭和中央集会所	焼山中央4丁目4-18	○	○	○	○	○
	南ハイツ自治会館	神山3丁目3-1	○	○	○	○	○
	苗代自治会館	苗代町字岡ノ台544-2	○	○	○	○	○

1 地震災害欄の空白は、耐震性が不明または、耐震性がないものを示す。
2 表中に「②」が付されている場合、被害の状況によって安全であると認められる場合には、避難所として開設できるものとする。

土砂災害と前兆現象

大雨や台風、地震が起きたときには、地盤がゆるみ土石流やけがれといった土砂災害を引き起こす可能性があります。土砂災害から身を守るためには、まず自分の家の周りに危険がないか確かめることが重要です。また、土砂災害には前兆現象があります。前兆現象を確認したら速やかに避難するとともに、呉市へご連絡ください。

深流の谷筋から水を含んだ大量の土砂や巨大な石が一気に流れてきます。

土砂災害の前兆現象を確認する。

土砂災害発生時の対応

土砂災害ハザードマップ

東郷付町